

平成26年11月の建設工事受注動態統計調査(大手50社調査)結果

民間工事は、不動産業、金融業、保険業、製造業等が増加したため、対前年同月比32.0%増加し、4ヶ月ぶりに増加した。
総計は、同16.9%増加し、2ヶ月連続増加した。

1. 受注総額

- ① 11月の受注総額は9,504億円。
- ② 対前年同月比は、16.9%増であり、2ヶ月連続の増加。
- ③ 国内は、民間工事、公共工事ともに増加した。国内計は9,154億円（対前年同月比27.4%増、2ヶ月連続の増加）。

2. 民間

- ① 11月の民間工事は6,319億円（対前年同月比32.0%増、4ヶ月ぶりの増加）
- ② 製造業、非製造業ともに増加した。
 - ・ 製造業（同23.9%増）、非製造業（同34.1%増）
 - ・ 発注者別では、不動産業、金融業、保険業、製造業等が増加し、情報通信業、鉱業、採石業、砂利採取業、建設業、電気・ガス・熱供給・水道業等が減少した。
 - ・ 工事種類別では、建築、土木ともに増加した。住宅、事務所・庁舎、倉庫・流通施設等が増加し、鉄道、港湾・空港、医療・福祉施設等が減少した。

3. 公共

- ① 11月の公共工事は2,449億円（対前年同月比20.9%増、2ヶ月連続の増加）
- ② 国の機関、地方の機関ともに増加した。
 - ・ 国の機関（同0.4%増、2ヶ月連続の増加）、地方の機関（同56.7%増、2ヶ月連続の増加）
 - ・ 発注者別では、国の機関は、国が増加し、独立行政法人、政府関連企業等が減少した。地方の機関は、都道府県、市区町村、その他が増加し、地方公営企業が減少した。
 - ・ 工事種類別では、建築、土木ともに増加した。治山・治水、医療・福祉施設、土地造成等が増加し、土木その他、教育・研究・文化施設、倉庫・流通施設等が減少した。

4. 海外

- ① 11月の海外工事は350億円（対前年同月比63.0%減、4ヶ月ぶりの減少）

-
-
- ※1 平成20年4月より日本標準産業分類が改訂されたため、民間の発注者分類の名称を変更しました。
・ 鉱業、建設業 → 鉱業、採石業、砂利採取業、建設業 ・ 運輸業 → 運輸業、郵便業
・ 卸売・小売業 → 卸売業、小売業 ・ 金融・保険業 → 金融業、保険業
- ※2 海外工事の受注額には、現地法人分は含まない。
- ※3 施工都道府県別受注高を、平成22年12月分からP.3に追加しました。
(施工ブロック別受注高、施工都道府県別受注高は、国内計からその他(駐留軍・外国公館と小口工事)を除いたものです。)

建設工事受注動態統計調査（大手50社調査） 時系列表

（上段：実額 百万円 下段：前年同期比 %）

年 度	平成 23 年度 平成 24 年度 平成 25 年度	総 計	国内計	民 間 等			公 共 機 関			そ の 他	海 外	建 築	土 木	施 工 高	未 消 化 工 事 高	手持ち 工 事 数
				小 計	製 造 業	非製造業	小 計	機 関								
								国 の 機 関	地 方 の 機 関							
		10,782,855 7.1	10,195,884 6.7	7,236,702 3.7	1,568,267 29.2	5,668,436 ▲ 1.7	2,488,377 22.7	1,403,924 12.6	1,084,452 38.8	470,805 ▲ 13.9	586,971 14.3	7,361,676 3.4	3,421,179 16.0	10,786,925 3.7	11,780,272 3.3	
		11,044,725 2.4	10,528,394 3.3	7,425,835 2.6	1,489,492 ▲ 5.0	5,936,344 4.7	2,621,282 5.3	1,612,894 14.9	1,008,388 ▲ 7.0	481,277 2.2	516,331 ▲ 12.0	7,579,098 3.0	3,465,627 1.3	11,121,742 3.1	11,775,429 ▲ 0.0	
		13,267,704 20.1	12,400,801 17.8	8,482,779 14.2	1,456,789 ▲ 2.2	7,025,989 18.4	3,439,061 31.2	2,135,538 32.4	1,303,523 29.3	478,962 ▲ 0.5	866,903 67.9	8,847,002 16.7	4,420,703 27.6	12,432,664 11.8	12,936,356 9.9	
四 半 期	25 年 7- 9 月	4,107,533 48.7	3,923,875 49.0	2,914,498 60.6	423,556 17.2	2,490,942 71.4	891,591 29.9	503,214 17.5	388,376 50.4	117,787 ▲ 11.2	183,658 43.7	3,061,579 61.5	1,045,954 20.8	3,073,725 11.2	13,134,106 13.7	
	10-12	2,960,008 18.1	2,767,709 16.0	1,895,830 10.7	328,022 ▲ 12.4	1,567,808 17.1	759,372 37.1	435,651 30.2	323,721 47.7	112,507 ▲ 4.9	192,299 59.4	1,904,980 5.8	1,055,028 49.6	3,290,613 17.0	12,907,596 14.1	
	26 年 1- 3 月	3,709,383 1.6	3,346,069 ▲ 2.7	1,956,632 ▲ 18.0	394,569 ▲ 2.8	1,562,063 ▲ 21.2	1,257,194 34.7	843,502 34.8	413,692 34.4	132,244 10.8	363,314 73.8	2,193,465 ▲ 8.9	1,515,918 22.1	3,495,428 10.7	12,936,356 9.9	
	4- 6	3,385,177 35.9	3,277,489 38.7	1,879,531 9.5	394,532 27.0	1,484,998 5.7	1,289,835 143.0	960,064 171.8	329,771 85.5	108,123 ▲ 7.1	107,688 ▲ 15.6	1,936,380 14.8	1,448,797 80.2	2,748,165 6.8	13,523,940 14.4	
	7- 9	3,492,618 ▲ 15.0	3,160,523 ▲ 19.5	2,146,387 ▲ 26.4	430,715 1.7	1,715,672 ▲ 31.1	896,563 0.6	535,446 6.4	361,116 ▲ 7.0	117,574 ▲ 0.2	332,095 80.8	2,330,068 ▲ 23.9	1,162,550 11.1	3,010,251 ▲ 2.1	13,943,316 6.2	
	次	25 年 11 月	812,985 2.2	718,328 ▲ 5.0	478,808 ▲ 14.7	98,821 ▲ 13.6	379,987 ▲ 15.0	202,579 30.3	128,739 69.8	73,840 ▲ 7.3	36,941 ▲ 5.7	94,658 141.4	478,392 ▲ 17.2	334,593 54.1	1,140,289 27.4	13,032,705 14.7
12		1,135,075 4.9	1,080,569 5.3	692,925 ▲ 3.5	132,935 ▲ 10.7	559,991 ▲ 1.6	349,324 31.6	177,344 8.1	171,980 69.7	38,319 ▲ 10.4	54,506 ▲ 3.0	710,864 ▲ 9.9	424,211 44.4	1,251,800 6.2	12,907,596 14.1	12.8
26 年 1 月		826,443 15.2	753,920 8.2	524,048 6.2	103,312 13.1	420,736 4.7	194,622 13.7	143,643 37.3	50,979 ▲ 23.3	35,250 9.2	72,524 248.9	582,688 17.2	243,755 10.7	791,392 5.6	12,930,040 14.4	12.8
2		1,119,654 12.3	938,631 ▲ 1.3	521,968 ▲ 18.4	123,268 19.9	398,700 ▲ 25.7	377,707 38.6	238,732 30.6	138,975 54.8	38,957 ▲ 1.3	181,022 293.7	726,359 9.5	393,295 17.6	952,300 ▲ 12.2	12,939,037 15.3	12.9
3		1,763,286 ▲ 8.8	1,653,518 ▲ 7.7	910,616 ▲ 27.4	167,989 ▲ 20.7	742,626 ▲ 28.8	684,865 39.8	461,126 36.3	223,739 47.6	58,037 21.9	109,768 ▲ 22.8	884,418 ▲ 29.1	878,868 27.9	1,751,736 32.5	12,936,356 9.9	12.5
4		1,346,461 104.9	1,337,361 106.6	658,144 35.2	140,252 62.0	517,892 29.3	641,664 418.4	578,046 486.2	63,618 152.7	37,553 2.6	9,100 ▲ 5.8	620,844 38.3	725,617 248.7	797,867 13.6	13,435,138 13.4	12.9
5		884,944 13.7	814,454 8.4	510,004 ▲ 6.0	115,794 4.4	394,210 ▲ 8.6	269,960 55.3	160,805 44.1	109,155 75.4	34,490 ▲ 1.6	70,490 162.2	554,013 ▲ 2.5	330,931 57.5	833,196 3.0	13,505,744 14.2	12.9
6		1,153,772 9.3	1,125,674 16.7	711,383 3.6	138,487 22.3	572,896 ▲ 0.1	378,211 62.1	221,213 54.7	156,999 73.8	36,080 ▲ 19.4	28,098 ▲ 69.2	761,523 13.6	392,249 1.7	1,117,102 5.2	13,523,940 14.4	12.9
7		1,058,780 24.4	967,204 28.8	643,472 22.8	118,743 28.2	524,729 21.7	286,410 52.3	165,504 56.9	120,907 46.4	37,321 ▲ 4.4	91,576 ▲ 8.8	660,473 9.9	398,306 59.0	788,185 3.3	13,803,476 14.4	13.1
8		1,087,724 8.6	912,870 ▲ 6.3	554,552 ▲ 16.1	119,352 14.3	435,200 ▲ 21.8	324,687 16.7	206,154 22.4	118,533 7.9	33,631 ▲ 3.1	174,854 538.6	744,598 9.7	343,127 6.4	917,610 ▲ 12.3	13,870,848 15.4	13.3
9		1,346,114 ▲ 40.3	1,280,449 ▲ 41.8	948,362 ▲ 45.2	192,620 ▲ 15.0	755,742 ▲ 49.7	285,466 ▲ 32.9	163,789 ▲ 28.6	121,677 ▲ 37.9	46,621 5.9	65,665 17.6	924,997 ▲ 48.1	421,117 ▲ 11.0	1,304,455 3.2	13,943,316 6.2	13.3
10	1,171,123 15.7	1,048,049 8.2	708,296 ▲ 2.2	141,707 47.2	566,590 ▲ 9.8	292,654 41.1	146,120 12.8	146,534 88.1	47,099 26.5	123,074 185.3	721,898 0.9	449,225 51.7	891,545 ▲ 0.8	14,077,305 6.4	13.5	
11	950,368 16.9	915,365 27.4	631,938 32.0	122,450 23.9	509,488 34.1	244,921 20.9	129,213 0.4	115,708 56.7	38,507 4.2	35,002 ▲ 63.0	660,183 38.0	290,185 ▲ 13.3	—	—	—	—
累 計	H26.4 ~ 26.11	8,999,285 6.8	8,401,426 5.4	5,366,152 ▲ 8.0	1,089,404 17.2	4,276,747 ▲ 12.8	2,723,973 48.6	1,770,842 58.9	953,130 32.8	311,302 0.9	597,859 33.1	5,648,530 ▲ 4.9	3,350,756 35.1	—	—	—

建設工事受注動態統計調査（大手50社調査） 結果表

1. 受注高（平成 26年11月分）

（単位：百万円，％）

工事種類別 発注者別	建											土					木				合計	前年同月比	
	事務所 庁舎	宿泊 施設	店舗	工場 発電所	倉庫 流通 施設	住宅	教育 研究 文化施設	医療 福祉施設	娯楽 施設	その他	計	治山 治水	鉄道	上水道 下水道	土地造成	港湾 空港	道路	電線路	その他	計			
製造業	11,040	97	863	79,238	1,450	336	2,800	366	147	4,124	100,460	134	10	79	116	481	667	288	20,215	21,990	122,450	23.9	
民間 製造 業	農林漁業	33	0	0	0	3	0	0	0	2	39	77	0	0	0	0	0	0	0	0	78	▲ 73.1	
	鉱業、採石業、砂利採取業、 建設業	1,325	3,574	122	512	0	725	18	55	2	509	6,843	35	11	52	8	71	3	420	633	1,233	8,075	▲ 19.3
	電気・ガス・熱供給・水道業	2,401	0	9	7,003	407	3	▲ 5	2,016	0	706	12,542	311	2	0	▲ 98	50	8	1,772	10,376	12,422	24,964	▲ 6.7
	運輸業、郵便業	2,272	5,586	1,272	158	10,224	18	4,400	0	47	3,979	27,957	4	15,028	0	180	28	1,483	348	1,870	18,940	46,898	9.8
	情報通信業	4,745	0	254	35	106	0	72	11	0	5,848	11,071	0	35	0	0	0	6,686	763	7,485	18,556	46,898	▲ 54.1
	卸売業、小売業	2,602	36	6,712	2,884	1,359	58	105	4	▲ 2	491	14,249	0	0	0	53	38	0	7	585	684	14,933	13.3
	金融業、保険業	24,191	357	19,992	250	35	217	413	13	8	2,260	47,735	0	0	0	59	0	3	0	2	64	47,799	111.6
	不動産業	43,774	1,074	10,345	2,404	11,855	141,811	3,664	1,116	1,129	3,550	220,723	0	7	0	1,210	0	1	5	1,050	2,273	222,996	98.7
	サービス業	2,692	3,911	4,956	1,184	456	3,514	23,258	49,910	7,441	9,943	107,265	▲ 86	1	▲ 2	1,266	9	415	113	6,781	8,497	115,762	7.2
	その他	1,451	3,739	451	129	9	1,879	84	211	5	909	8,866	0	71	▲ 45	2	1	0	50	482	562	9,427	143.1
小計	85,486	18,277	44,114	14,559	24,453	148,224	32,009	53,338	8,633	28,235	457,328	265	15,156	5	2,681	197	1,912	9,402	22,543	52,160	509,488	34.1	
計	96,525	18,374	44,976	93,797	25,904	148,559	34,808	53,704	8,781	32,359	557,788	399	15,166	84	2,797	678	2,579	9,690	42,757	74,150	631,938	32.0	
公共 機関 の 開 発 機 関	国	1,113	0	0	137	349	49	2,044	1,479	0	8,881	14,052	6,915	0	0	943	1,833	31,993	47	7,949	49,680	63,732	34.4
	独立行政法人	0	0	0	14	0	1,038	552	722	0	576	2,902	51	1,611	58	13,202	0	37	3	2,439	17,400	20,302	▲ 14.3
	政府関連企業等	825	1	0	0	24	874	458	14	4,553	6,750	▲ 1	0	596	0	2,805	33,833	734	462	38,428	45,179	▲ 21.6	
	小計	1,938	1	0	151	349	1,111	3,470	2,658	14	14,010	23,704	6,965	1,611	654	14,146	4,637	65,863	784	10,849	105,509	129,213	0.4
	都道府県	7,137	2	0	0	332	250	254	17	314	329	8,635	39,008	0	59	562	3,093	2,815	148	756	46,441	55,076	235.5
	市区町村	6,109	0	1	612	0	135	7,349	19,438	881	156	34,682	30	15	2,104	5,934	445	1,071	99	4,903	14,602	49,284	15.4
	地方公営企業	5	0	0	0	0	0	11	119	0	75	210	0	74	7,758	0	▲ 1	3	0	236	8,070	8,280	▲ 36.6
	その他	592	0	0	0	0	13	42	375	0	14	1,036	1	0	1,759	49	0	15	198	11	2,033	3,069	84.8
	小計	13,844	2	1	613	332	398	7,656	19,949	1,195	574	44,562	39,038	90	11,681	6,546	3,536	3,905	445	5,905	71,146	115,708	56.7
	計	15,781	3	1	764	681	1,510	11,126	22,607	1,209	14,584	68,266	46,004	1,700	12,335	20,691	8,174	69,768	1,228	16,755	176,655	244,921	20.9
駐留軍・外国公館	▲ 1	0	0	0	0	18	0	3	0	1	21	0	0	0	0	0	0	0	5	5	26	▲ 88.2	
小口工事										7,952										30,529	38,481	4.8	
国内	112,306	18,377	44,978	94,561	26,584	150,087	45,935	76,314	9,990	46,944	634,027	46,403	16,866	12,418	23,488	8,852	72,347	10,918	59,517	281,339	915,365	27.4	
前年同月比	33.9	67.7	34.1	22.3	98.7	80.4	▲ 0.3	19.8	▲ 20.9	32.4	35.4	778.0	▲ 43.0	▲ 4.7	92.0	▲ 41.5	7.2	3.2	▲ 12.6	12.5	27.4	—	
海外	8,613	181	1	14,938	4	1,202	1,213	2	0	2	26,156	0	9	3,995	▲ 32	▲ 845	3,994	889	837	8,846	35,002	▲ 63.0	
前年同月比	911.5	716.5	▲ 95.1	79.9	—	420.3	4192.5	▲ 66.7	—	▲ 99.7	158.5	—	▲ 100.0	155.7	—	—	▲ 62.8	▲ 97.1	▲ 16.4	▲ 89.5	▲ 63.0	—	
総計	120,919	18,558	44,979	109,499	26,588	151,289	47,147	76,316	9,990	46,946	660,183	46,403	16,875	16,413	23,456	8,007	76,341	11,807	60,354	290,185	950,368	16.9	
前年同月比	42.7	69.0	34.0	27.9	98.7	81.3	2.2	19.8	▲ 20.9	30.0	38.0	773.4	▲ 70.8	12.4	84.3	▲ 70.6	▲ 2.4	▲ 71.2	▲ 13.3	▲ 13.3	16.9	—	

2. 施工高及び手持ち工事高（未消化工事高）（平成 26年 10月分）

	合計	建築	土木	前年同月比
施工高（月間）	891,545	494,376	397,169	▲ 0.8
手持ち工事高（未消化工事高）（月末）	14,077,305	9,152,134	4,925,172	6.4
手持ち工事月数	13.5	13.1	14.2	—

3. 大規模工事（受注高10億円以上の国内工事）（平成 26年11月分）

大規模工事 比率 61.5%

	合計		建築		土木	
	件数	受注高	件数	受注高	件数	受注高
合計	165	562,608	117	418,751	48	143,856
民間等	109	379,121	102	366,805	7	12,316
公共機関	56	183,486	15	51,946	41	131,540

前年同月比 47.7%

4. ブロック別受注高（平成 26年10月分）

	北海道	東北	関東	北陸	中部	近畿	中国	四国	九州・沖縄
受注高	34,603	115,913	479,475	29,557	73,753	141,571	37,424	20,566	68,088
前年同月比	64.8	39.7	▲ 9.4	261.5	▲ 7.7	10.8	16.1	40.8	89.7

5. 施工都道府県別受注高（平成26年10月分）

都道府県名	受注額	都道府県名	受注額	都道府県名	受注額	都道府県名	受注額	都道府県名	受注額	都道府県名	受注額
北海道	34,603	栃木	5,092	石川	8,410	滋賀	8,446	岡山	11,314	佐賀	3,512
青森	3,089	群馬	7,741	福井	4,972	京都	8,888	広島	8,870	長崎	7,174
岩手	26,551	埼玉	27,393	山梨	6,924	大阪	75,010	山口	11,563	熊本	7,234
宮城	59,667	千葉	75,996	長野	4,451	兵庫	30,045	徳島	1,649	大分	2,047
秋田	711	東京	273,154	岐阜	3,870	奈良	7,283	香川	12,686	宮崎	4,174
山形	797	神奈川	56,790	静岡	14,135	和歌山	11,898	愛媛	3,990	鹿児島	5,207
福島	25,098	新潟	12,718	愛知	44,496	鳥取	3,615	高知	2,241	沖縄	13,645
茨城	21,933	富山	3,458	三重	11,252	島根	2,063	福岡	25,094	計	1,000,949

注：「2. 施工高及び手持ち工事高（未消化工事高）」、「4. ブロック別受注高」及び「5. 都道府県別受注高」の数値については、前月分の値である。

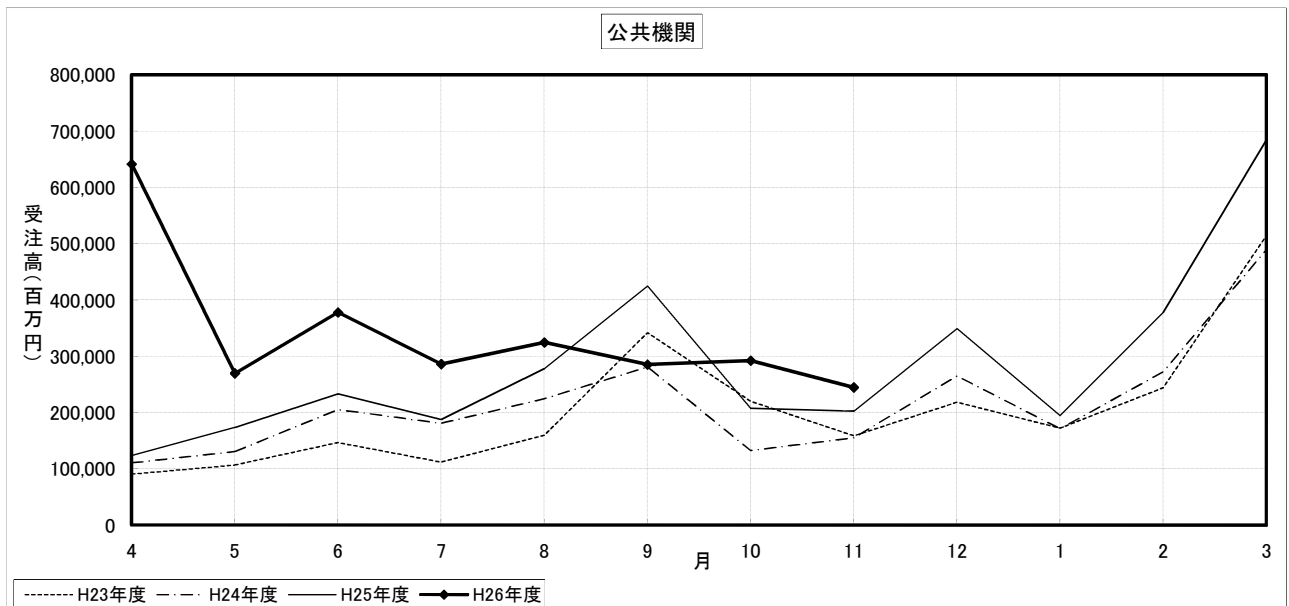
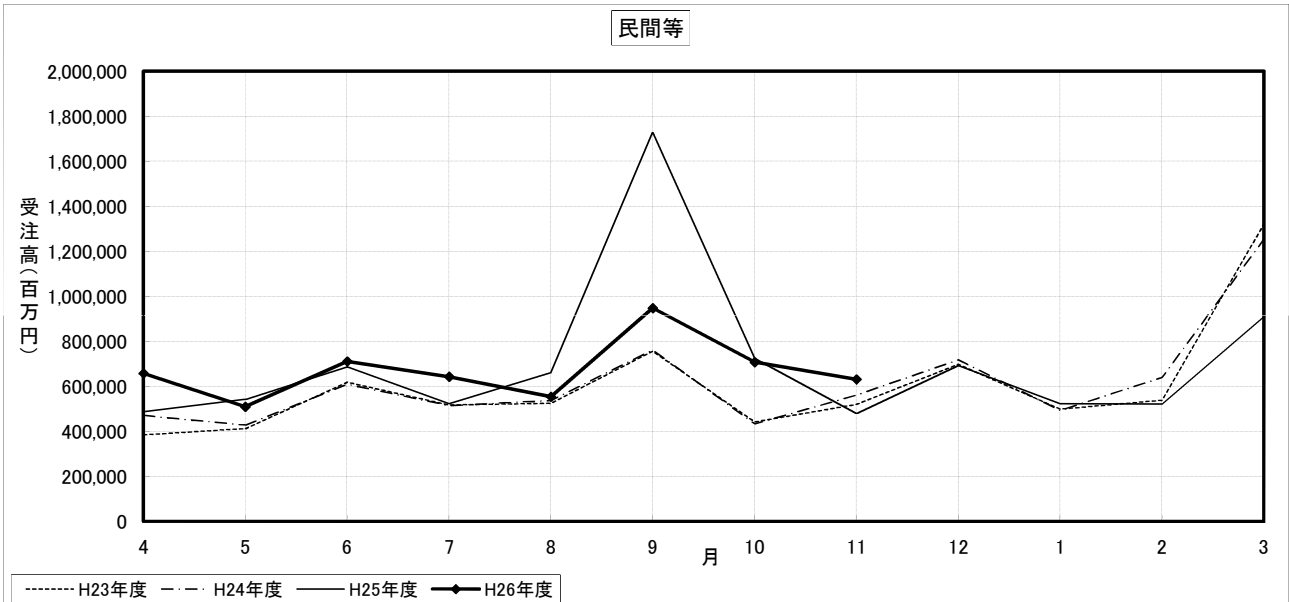
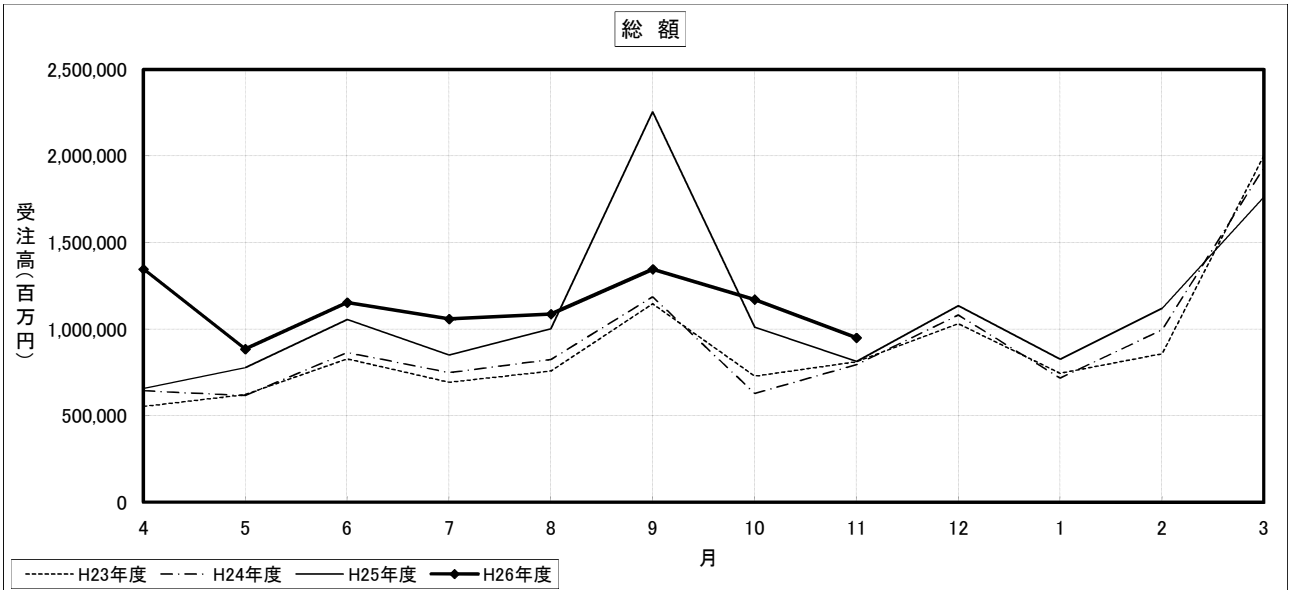
建設工事受注動態統計調査（大手50社調査） 寄与度表

寄与度（平成26年11月分）

工事種類別		建										土				木				合計			
		事務所 庁舎	宿泊 施設	店舗	工場 発電所	倉庫 流通 施設	住宅	教育 研究 文化施設	医療 福祉施設	娯楽 施設	その他	計	治山 治水	鉄道	上水道 下水道	土地造成	港湾 空港	道路	電線路		その他	計	
民間 製造 業	製造業	0.51		-0.61	2.07						0.16	2.08									0.95	0.82	2.91
	農林漁業																						
	鉱業、採石業、砂利採取業、建設業	-0.17	0.44		-0.14		-0.27					-0.19											-0.24
	電気・ガス・熱供給・水道業	0.15			-0.27			0.24				0.21			-0.14	-0.19		0.10		-0.20	-0.43	-0.22	
	運輸業、郵便業	-0.37	0.61	0.13		0.93		0.53			0.16	1.94		-1.55				0.12				-1.43	0.51
	情報通信業	-2.10									-0.31	-2.41							-0.10	-0.18	-0.28	-2.69	
	卸売業、小売業			0.19	0.25	-0.15						0.25											0.22
	金融業、保険業	1.41		1.52								3.10											3.10
	不動産業	3.91	-0.35	0.20	0.25	1.43	8.04	0.43			0.13	14.06							-0.14		-0.24	-0.43	13.63
	サービス業	-0.50	-0.22	0.10	-0.12		0.47	0.74	-0.65		0.42	0.39			-0.12	0.15					0.57	0.57	0.96
その他		0.45				0.27					0.74											0.68	
小計	2.36	0.92	2.15		2.29	8.44	1.77	-0.54	0.19	0.47	18.07		-1.55	-0.12	-0.12	-0.42	0.15		-0.13	-2.14	15.93		
計	2.87	0.93	1.55	2.06	2.23	8.45	1.84	-0.57	0.16	0.63	20.15		-1.56	-0.11	-0.14	-0.62	0.23		0.82	-1.32	18.84		
公共 機関 地方 機関	国					-0.17	0.25	0.12		0.17	0.31	0.62				-0.44	0.77		0.75	1.70	2.01		
	独立行政法人						-0.13	-0.75	-0.16		-1.06	-0.22		-0.14	0.89				0.12	0.65	-0.42		
	政府関連企業等						-1.82	-0.11		0.55	-1.40			-0.21	0.33	0.28			-0.54	-0.13	-1.53		
	小計	-0.10				-0.17	-0.12	-2.32	-0.14	0.75	-2.15	0.40		-0.35	0.96	-0.11	1.04		0.33	2.21			
	都道府県	0.86					-0.13	-0.21	-0.10		0.54	4.67					-0.10	-0.23		-0.20	4.22	4.76	
	市区町村	-0.18		-0.14		-0.47		0.66	2.29	-0.49		1.74			0.58					-1.47	-0.93	0.81	
	地方公営企業													0.20				-0.32		-0.54	-0.67	-0.59	
	その他													0.22								0.17	
小計	0.75		-0.14		-0.43	-0.11	0.46	2.26	-0.45		2.44	4.67		0.39	0.57		-0.68		-2.20	2.71	5.15		
計	0.64		-0.14		-0.60	-0.23	-1.86	2.12	-0.48	0.78	0.29	5.07			1.52	-0.15	0.37		-1.88	4.92	5.21		
駐留軍・外国公館																							
小口工事																					0.24	0.22	
国内	3.50	0.91	1.41	2.12	1.62	8.23		1.55	-0.32	1.41	20.39	5.06	-1.57		1.38	-0.77	0.60		-1.06	3.85	24.24		
海外	0.95			0.82		0.12	0.15				1.97		-3.47	0.30		-1.59	-0.83	-3.63		-9.31	-7.34		
総計	4.45	0.93	1.40	2.94	1.62	8.35	0.13	1.55	-0.32	1.33	22.36	5.05	-5.04	0.22	1.32	-2.37	-0.23	-3.59	-1.08	-5.46	16.90		

注) 1. 寄与度が0.1に満たない項目は、便宜上空欄としている。

建設工事受注動態統計調査（大手50社調査）の推移



	12	14.8	7.0	-	-	-	-	-	-	-	-	▲ 17.3	19.4	▲ 27.4	-	-	▲ 47.8	▲ 52.7	▲ 21.0	▲ 52.6	▲ 68.1	1142.7
23年	1月	▲ 13.7	▲ 10.9	-	-	-	-	-	-	-	-	▲ 15.3	▲ 33.2	▲ 24.5	-	-	▲ 19.3	▲ 8.8	▲ 21.9	▲ 65.9	▲ 359.5	▲ 33.1
	2	15.2	18.3	-	-	-	-	-	-	-	-	6.9	12.2	9.5	-	-	▲ 5.8	14.2	45.6	46.8	▲ 90.8	25.7
	3	4.8	3.3	-	-	-	-	-	-	-	-	▲ 12.0	▲ 17.4	▲ 18.8	-	-	▲ 3.8	▲ 54.8	21.1	▲ 33.4	▲ 228.6	▲ 58.8
	4	▲ 9.4	▲ 14.4	-	-	-	-	-	-	-	-	30.3	30.1	69.3	-	-	40.8	85.1	71.1	78.8	31.9	165.0
	5	10.9	8.0	-	-	-	-	-	-	-	-	1.2	53.7	▲ 34.2	-	-	▲ 42.6	▲ 32.5	▲ 51.5	3.6	▲ 78.7	20.8
	6	▲ 10.5	3.4	-	-	-	-	-	-	-	-	▲ 21.1	▲ 45.4	5.1	-	-	15.0	39.7	▲ 16.9	▲ 3.2	384.2	▲ 52.1
	7	2.6	3.5	-	-	-	-	-	-	-	-	3.0	3.6	8.2	-	-	3.6	8.3	26.1	▲ 33.6	▲ 31.2	12.5
	8	0.8	▲ 7.1	-	-	-	-	-	-	-	-	10.6	▲ 30.2	▲ 29.3	-	-	78.6	178.2	27.3	▲ 26.2	179.2	53.6
	9	▲ 11.7	▲ 7.9	-	-	-	-	-	-	-	-	27.8	23.4	30.2	-	-	44.5	273.8	▲ 17.0	20.8	▲ 84.1	▲ 122.5
	10	23.8	13.5	-	-	-	-	-	-	-	-	30.6	31.4	38.1	-	-	▲ 7.5	▲ 36.4	▲ 14.2	30.3	160.8	▲ 395.8
	11	1.1	5.9	-	-	-	-	-	-	-	-	▲ 31.3	13.3	23.7	-	-	▲ 48.1	▲ 85.6	▲ 51.4	62.4	217.6	105.8
	12	▲ 3.0	▲ 1.9	-	-	-	-	-	-	-	-	▲ 7.6	▲ 17.0	▲ 20.7	-	-	19.3	181.5	60.7	1.7	▲ 76.1	▲ 37.0
24年	1月	4.7	0.8	-	-	-	-	-	-	-	-	18.3	58.3	51.4	-	-	▲ 37.6	▲ 54.0	▲ 10.6	▲ 11.1	▲ 45.4	7.8
	2	▲ 11.7	▲ 13.7	-	-	-	-	-	-	-	-	▲ 10.5	▲ 27.5	▲ 32.9	-	-	39.1	30.4	27.5	▲ 7.5	▲ 18.9	▲ 13.6
	3	10.5	8.1	-	-	-	-	-	-	-	-	5.9	13.1	21.9	-	-	▲ 4.9	▲ 2.4	11.4	10.4	7.7	▲ 27.2
	4	2.1	8.2	-	-	-	-	-	-	-	-	6.0	4.2	▲ 5.5	-	-	10.9	3.1	25.0	▲ 49.5	▲ 4.7	20.5
	5	▲ 8.4	▲ 10.2	-	-	-	-	-	-	-	-	▲ 1.8	▲ 28.7	10.2	-	-	50.4	65.6	14.5	92.7	327.2	▲ 31.6
	6	1.1	4.5	-	-	-	-	-	-	-	-	3.7	23.8	▲ 47.4	-	-	▲ 21.8	2.1	▲ 2.1	▲ 7.1	▲ 85.6	▲ 35.1
	7	3.3	1.7	-	-	-	-	-	-	-	-	10.8	28.2	179.4	-	-	▲ 10.8	▲ 52.5	▲ 22.8	▲ 23.4	1966.3	31.1
	8	0.0	▲ 5.3	-	-	-	-	-	-	-	-	▲ 6.1	▲ 2.8	▲ 31.4	-	-	▲ 2.1	6.1	7.3	37.9	▲ 24.3	51.3
	9	▲ 15.0	▲ 5.2	-	-	-	-	-	-	-	-	▲ 22.8	▲ 12.7	▲ 19.2	-	-	▲ 20.1	▲ 38.4	▲ 6.7	▲ 4.6	21.6	121.3
	10	0.4	2.9	-	-	-	-	-	-	-	-	▲ 3.9	▲ 5.5	4.5	-	-	▲ 40.8	▲ 162.0	34.1	▲ 37.2	▲ 39.0	▲ 46.0
	11	18.2	20.1	-	-	-	-	-	-	-	-	12.0	▲ 29.8	▲ 19.9	-	-	156.2	▲ 393.3	12.7	▲ 23.0	▲ 42.0	▲ 36.4
	12	5.4	▲ 3.9	-	-	-	-	-	-	-	-	14.9	74.7	12.5	-	-	▲ 23.2	▲ 49.6	▲ 44.9	▲ 25.7	311.5	38.8
25年	1月	▲ 5.1	▲ 4.5	-	-	-	-	-	-	-	-	▲ 3.4	▲ 20.0	19.8	-	-	31.2	67.0	114.8	83.4	▲ 59.8	▲ 17.0
	2	8.8	6.8	-	-	-	-	-	-	-	-	5.1	7.1	▲ 10.3	-	-	▲ 1.4	▲ 9.6	▲ 4.3	16.9	▲ 58.8	67.9
	3	▲ 10.0	▲ 14.3	-	-	-	-	-	-	-	-	▲ 8.7	▲ 4.5	▲ 9.3	-	-	▲ 21.1	29.6	▲ 24.4	▲ 33.8	▲ 73.5	18.8
	4	8.3	14.9	-	-	-	-	-	-	-	-	16.1	32.9	45.2	-	-	▲ 19.0	▲ 30.5	▲ 29.5	▲ 3.4	216.3	▲ 47.8
	5	10.7	8.8	-	-	-	-	-	-	-	-	14.2	27.7	6.2	-	-	42.4	▲ 32.7	64.0	38.5	172.1	20.3
	6	▲ 0.1	▲ 6.1	-	-	-	-	-	-	-	-	▲ 8.0	▲ 17.1	19.8	-	-	▲ 13.3	56.7	11.2	▲ 68.6	▲ 41.1	129.6
	7	▲ 3.6	▲ 7.0	-	-	-	-	-	-	-	-	0.7	▲ 19.2	▲ 19.7	-	-	28.7	24.6	18.8	212.0	▲ 23.0	24.5
	8	7.6	15.6	-	-	-	-	-	-	-	-	11.7	28.7	33.1	-	-	5.2	23.9	11.4	▲ 5.7	▲ 65.9	▲ 66.5
	9	31.0	75.0	-	-	-	-	-	-	-	-	▲ 3.4	▲ 5.4	▲ 26.4	-	-	14.6	3.1	35.4	35.4	69.0	8.7
	10	▲ 15.3	▲ 26.3	-	-	-	-	-	-	-	-	▲ 0.2	▲ 1.0	0.2	-	-	▲ 31.0	18.9	▲ 50.0	▲ 19.6	▲ 15.1	45.4
	11	▲ 22.1	▲ 35.6	-	-	-	-	-	-	-	-	▲ 3.5	▲ 5.9	4.9	-	-	12.1	▲ 30.8	12.8	▲ 33.4	▲ 34.3	26.5
	12	4.4	3.4	-	-	-	-	-	-	-	-	7.0	3.7	14.0	-	-	30.9	31.2	52.8	55.5	26.1	▲ 47.1
26年	1月	5.3	6.7	-	-	-	-	-	-	-	-	▲ 13.4	7.8	▲ 12.2	-	-	▲ 36.3	▲ 3.6	▲ 35.0	▲ 45.6	▲ 72.7	107.1
	2	5.4	▲ 18.3	-	-	-	-	-	-	-	-	28.6	3.1	2.0	-	-	94.0	203.3	▲ 35.1	43.2	368.8	120.9
	3	▲ 26.3	▲ 22.8	-	-	-	-	-	-	-	-	▲ 6.3	0.1	▲ 5.4	-	-	▲ 22.1	▲ 5.0	1.2	42.9	6.2	▲ 83.6
	4	142.2	110.4	-	-	-	-	-	-	-	-	316.4	448.8	73.8	-	-	38.5	▲ 55.3	81.6	▲ 1.1	212.4	10.7
	5	▲ 37.8	▲ 22.7	-	-	-	-	-	-	-	-	▲ 65.3	▲ 66.8	43.3	-	-	▲ 1.1	▲ 17.3	50.5	▲ 7.3	▲ 1.6	141.9
	6	▲ 7.2	▲ 0.8	-	-	-	-	-	-	-	-	▲ 6.8	▲ 19.0	▲ 56.9	-	-	▲ 18.2	97.6	▲ 38.4	▲ 7.4	▲ 48.7	▲ 61.5
	7	12.3	14.3	-	-	-	-	-	-	-	-	▲ 4.4	▲ 13.6	15.4	-	-	8.9	▲ 5.9	30.8	▲ 55.2	27.6	239.5
	8	▲ 6.8	▲ 22.1	-	-	-	-	-	-	-	-	▲ 14.5	▲ 0.3	▲ 22.0	-	-	▲ 22.5	▲ 16.0	▲ 51.6	290.0	3.3	73.8
	9	▲ 27.6	16.2	-	-	-	-	-	-	-	-	▲ 42.6	▲ 43.4	33.0	-	-	▲ 32.5	▲ 54.2	▲ 19.9	14.9	▲ 14.3	▲ 71.5
	10	63.6	30.1	-	-	-	-	-	-	-	-	106.2	54.9	▲ 7.1	-	-	113.5	246.3	232.9	▲ 69.4	▲ 53.5	164.4
	11	▲ 19.2	▲ 10.3	-	-	-	-	-	-	-	-	▲ 13.7	▲ 9.3	24.7	-	-	▲ 7.3	▲ 19.9	▲ 37.7	▲ 26.7	52.5	▲ 91.8

注) ・民間の発注者分類ごとの数値
 ・国機関のうち、公団・事業団、政府関連企業 の数値

上記のものにつきましては、2003年4月から発注者分類の変更があったため、季節調整値を算出しておりません。よって、季節調整替えもできないため、値はありません。