

国土交通省総合政策局
建設経済統計調査室
平成26年10月31日(金)公表

建築着工統計調査報告

平成26年9月分

平成26年10月分は11月28日(金)公表予定

※問い合わせ先

国土交通省総合政策局建設経済統計調査室

電話 03-5253-8111
担当 秋田 (課長補佐) 28-621
梅田 (係長) 28-625
堀江 (係員) 28-626

この統計調査報告の概要は、国土交通省ホームページでもご覧いただけます。

http://www.mlit.go.jp/statistics/details/jutaku_list.html

平成 26 年 9 月の新設住宅着工戸数 (概 要)

9 月の新設住宅着工は、消費税率引き上げ前の駆け込み需要の影響が大きかった前年同月と比較すると、持家、貸家、分譲住宅がともに減少したため、全体で減少となったが、このような影響のない前々年同月と比べると増加となった。

1. 総戸数

- 新設住宅着工戸数は 75,882 戸。
 - ・前年同月比 14.3%減, 7か月連続の減少。(前々年同月比 2.3%増)
- 新設住宅着工床面積は 6,389 千㎡。
 - ・前年同月比 18.6%減, 8か月連続の減少。
- 季節調整済年率換算値では 880 千戸。
 - ・前月比 4.1%増, 2か月連続の増加。

2. 利用関係別戸数

①持家

- 持家は 24,617 戸 (前年同月比 23.4%減, 8か月連続の減少)
 - ・民間資金による持家は 22,162 戸 (同 23.3%減, 7か月連続の減少)
 - ・公的資金による持家は 2,455 戸 (同 23.9%減, 17か月連続の減少)

民間資金による持家が減少し、公的資金による持家も減少したため、持家全体で減少となった。

②貸家

- 貸家は 30,082 戸 (前年同月比 5.7%減, 3か月連続の減少)
 - ・民間資金による貸家は 27,550 戸 (同 5.0%減, 3か月連続の減少)
 - ・公的資金による貸家は 2,532 戸 (同 12.4%減, 先月の増加から再びの減少)

民間資金による貸家が減少し、公的資金による貸家も減少したため、貸家全体で減少となった。

③分譲住宅

- 分譲住宅は 20,296 戸 (前年同月比 15.3%減, 8か月連続の減少)
 - ・マンションは 9,949 戸 (同 20.4%減, 8か月連続の減少)
 - ・一戸建住宅は 10,247 戸 (同 10.1%減, 5か月連続の減少)

マンションが減少し、一戸建住宅も減少したため、分譲住宅全体で減少となった。

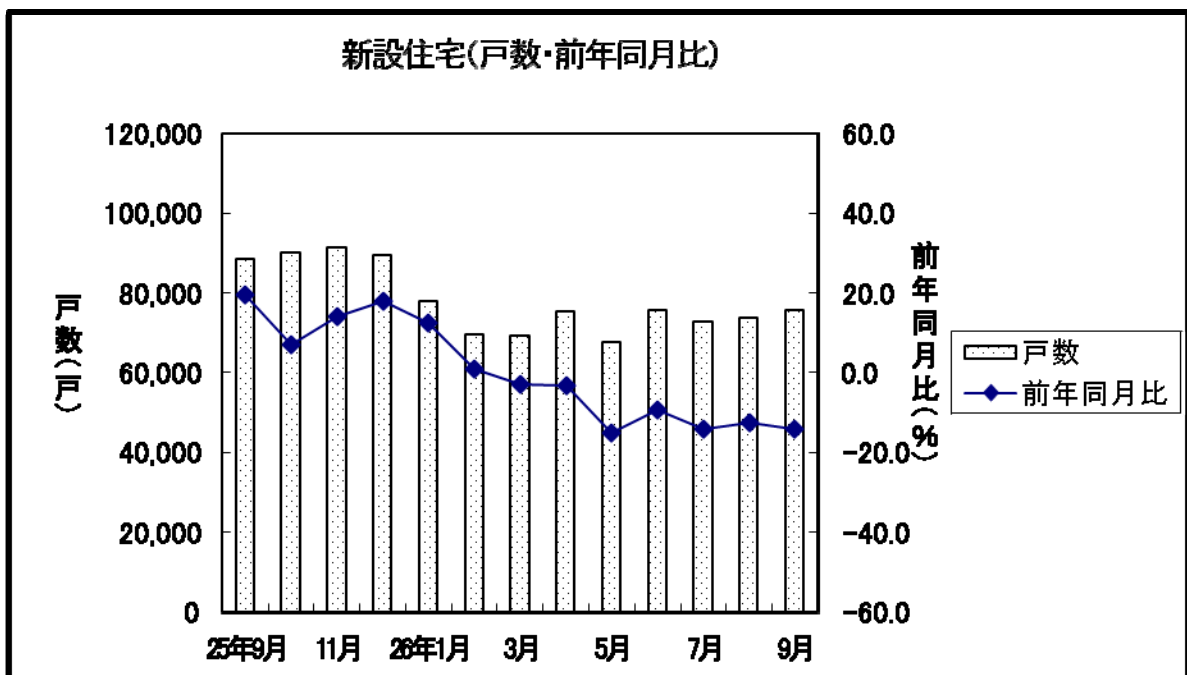
3. 地域別戸数

- 首都圏 総戸数（前年同月比 10.6%減）
 持家（同 24.7%減），貸家（同 8.9%減），
 分譲住宅（同 8.5%減）
 うちマンション（同 4.3%減），うち一戸建住宅（同 14.1%減）
- 中部圏 総戸数（前年同月比 10.9%減）
 持家（同 20.4%減），貸家（同 2.0%増），
 分譲住宅（同 6.1%減）
 うちマンション（同 1.5%増），うち一戸建住宅（同 9.8%減）
- 近畿圏 総戸数（前年同月比 14.0%減）
 持家（同 19.0%減），貸家（同 4.2%増），
 分譲住宅（同 26.9%減）
 うちマンション（同 36.5%減），うち一戸建住宅（同 15.7%減）
- その他地域 総戸数（前年同月比 18.4%減）
 持家（同 24.7%減），貸家（同 8.3%減），
 分譲住宅（同 23.3%減）
 うちマンション（同 47.3%減），うち一戸建住宅（同 4.0%増）

4. その他

○建築工法別

- ・プレハブは、11,017戸（前年同月比 12.2%減，5か月連続の減少）
- ・ツーバイフォーは、10,369戸（前年同月比 2.8%減，7か月連続の減少）



新設住宅着工・利用関係別戸数, 床面積

(単位: 戸, 千㎡, %)

	新設住宅着工戸数, 床面積												季節調整値						
	総計	新設住宅着工戸数				床面積				持家		貸家		給与住宅		分譲住宅		年率 (千戸)	前月比
		前年比	前年比	前年比	前年比	前年比	前年比	前年比	前年比	前年比	前年比	前年比	前年比	前年比					
平成16年度	1,193,038	1.7	105,531	0.6	367,233	-1.6	467,348	1.9	9,413	16.2	349,044	4.6							
17	1,249,366	4.7	106,651	1.1	352,577	-4.0	517,999	10.8	8,515	-9.5	370,275	6.1							
18	1,285,246	2.9	108,647	1.9	355,700	0.9	537,943	3.9	9,100	6.9	382,503	3.3							
19	1,035,598	-19.4	88,360	-18.7	311,800	-12.3	430,855	-19.9	10,311	13.3	282,632	-26.1							
20	1,039,214	0.3	86,344	-2.3	310,670	-0.4	444,848	3.2	11,089	7.5	272,607	-3.5							
21	775,277	-25.4	67,755	-21.5	286,993	-7.6	311,463	-30.0	13,231	19.3	163,590	-40.0							
22	819,020	5.6	73,876	9.0	308,517	7.5	291,840	-6.3	6,580	-50.3	212,083	29.6							
23	841,246	2.7	75,748	2.5	304,822	-1.2	289,762	-0.7	7,576	15.1	239,086	12.7							
24	893,002	6.2	79,413	4.8	316,532	3.8	320,891	10.7	5,919	-21.9	249,660	4.4							
25	987,254	10.6	87,313	9.9	352,841	11.5	369,993	15.3	5,272	-10.9	259,148	3.8							
25. 1—25. 9	708,746	10.3	63,318	10.3	254,367	11.7	250,304	10.3	3,817	-21.8	200,258	9.5							
26. 1—26. 9	658,310	-7.1	56,396	-10.9	212,838	-16.3	263,430	5.2	5,040	32.0	177,002	-11.6							
25. 4—25. 9	499,032	12.7	44,747	12.3	182,940	13.5	177,412	13.4	2,638	-29.5	136,042	12.0							
26. 4—26. 9	441,367	-11.6	37,723	-15.7	143,342	-21.6	176,808	-0.3	3,648	38.3	117,569	-13.6							
25年 9月	88,539	19.4	7,850	18.1	32,128	14.2	31,892	21.5	551	42.0	23,968	23.5	1,028	6.4					
10	90,226	7.1	7,995	9.4	33,967	17.6	35,059	3.3	698	97.2	20,502	-2.7	1,030	0.2					
11	91,475	14.1	8,109	15.2	34,580	22.6	35,266	17.1	360	4.7	21,269	-1.0	1,037	0.6					
12	89,578	18.0	7,788	17.1	31,858	19.1	35,634	29.8	184	-38.9	21,902	2.1	1,055	1.7					
26年 1月	77,843	12.3	6,755	10.5	24,955	5.9	29,953	21.5	355	24.6	22,580	8.6	987	-6.4					
2	69,689	1.0	6,004	-2.4	22,891	-0.4	27,744	24.7	669	37.4	18,385	-20.9	919	-6.9					
3	69,411	-2.9	5,915	-6.2	21,650	-13.0	28,925	11.3	368	-9.6	18,468	-8.5	895	-2.7					
4	75,286	-3.3	6,496	-6.9	23,799	-16.1	31,177	12.0	600	95.4	19,710	-7.8	906	1.3					
5	67,791	-15.0	5,785	-19.4	22,288	-22.9	27,434	3.1	632	95.1	17,437	-27.1	872	-3.7					
6	75,757	-9.5	6,507	-13.6	24,864	-19.0	31,057	1.8	421	-10.8	19,415	-11.9	883	1.3					
7	72,880	-14.1	6,231	-18.2	23,524	-25.3	28,623	-7.7	691	13.3	20,042	-7.7	839	-5.0					
8	73,771	-12.5	6,315	-16.9	24,250	-22.7	28,435	-3.8	417	11.5	20,669	-10.3	845	0.7					
9	75,882	-14.3	6,389	-18.6	24,617	-23.4	30,082	-5.7	887	61.0	20,296	-15.3	880	4.1					

資料3

マンション、分譲一戸建、プレハブ、ツーバイフォー、着工戸数

(単位:戸, %)

	分譲住宅				プレハブ				ツーバイフォー	
	マンション		分譲に占める割合	一戸建		前年比	新設に占める割合	前年比	前年比	
	前年比	前年比								
平成16年度	207,442	2.5	59.4	139,430	7.8	159,945	0.6	13.4	91,327	8.8
17	230,674	11.2	62.3	137,815	-1.2	156,581	-2.1	12.5	97,670	6.9
18	241,826	4.8	63.2	138,394	0.4	159,544	1.9	12.4	105,824	8.3
19	159,694	-34.0	56.5	121,163	-12.5	146,605	-8.1	14.2	99,439	-6.0
20	164,597	3.1	60.4	106,609	-12.0	148,592	1.4	14.3	104,279	4.9
21	67,382	-59.1	41.2	95,294	-10.6	124,361	-16.3	16.0	92,883	-10.9
22	97,757	45.1	46.1	113,427	19.0	125,702	1.1	15.3	97,437	4.9
23	120,092	22.8	50.2	117,979	4.0	128,216	2.0	15.2	98,680	1.3
24	124,027	3.3	49.7	124,536	5.6	134,087	4.6	15.0	110,459	11.9
25	123,818	-0.2	47.8	133,906	7.5	149,756	11.7	15.2	120,520	9.1
25. 1-25. 9	100,317	9.3	50.1	98,985	9.7	104,651	9.9	14.8	85,323	14.4
26. 1-26. 9	82,016	-18.2	46.3	93,910	-5.1	101,704	-2.8	15.4	80,206	-6.0
25. 4-25. 9	67,631	12.9	49.7	67,775	11.1	73,620	11.4	14.8	60,480	14.8
26. 4-26. 9	53,111	-21.5	45.2	63,682	-6.0	67,319	-8.6	15.3	54,954	-9.1
25年 9月	12,497	35.6	52.1	11,396	12.4	12,545	13.8	14.2	10,665	12.1
10	8,509	-17.7	41.5	11,766	10.4	12,929	3.1	14.3	11,680	4.7
11	9,037	-14.6	42.5	12,111	12.1	14,332	13.8	15.7	11,899	3.5
12	9,736	-7.4	44.5	12,026	10.8	14,490	22.2	16.2	11,209	9.3
26年 1月	11,941	18.6	52.9	10,530	-0.3	12,950	10.6	16.6	8,700	6.6
2	8,674	-33.5	47.2	9,654	-4.9	10,837	10.6	15.6	7,940	8.8
3	8,290	-13.4	44.9	10,044	-4.3	10,598	11.3	15.3	8,612	-8.3
4	8,902	-16.9	45.2	10,737	1.7	10,735	2.0	14.3	8,896	-10.3
5	7,307	-43.3	41.9	10,026	-7.9	10,672	-3.9	15.7	8,186	-5.5
6	7,754	-24.5	39.9	11,491	-1.4	12,350	-7.8	16.3	9,412	-15.7
7	9,011	-12.7	45.0	10,882	-3.7	11,818	-14.8	16.2	8,908	-10.4
8	10,188	-6.8	49.3	10,299	-14.1	10,727	-12.0	14.5	9,183	-9.4
9	9,949	-20.4	49.0	10,247	-10.1	11,017	-12.2	14.5	10,369	-2.8

注) マンション (利用関係……分譲住宅, 建て方……共同住宅, 構造……鉄骨鉄筋コンクリート造, 鉄筋コンクリート造, 鉄骨造)
 一戸建 (利用関係……分譲住宅, 建て方……一戸建)

(単位：戸、%)

	三大都市圏計		首都圏										中部圏									
	総数	前年比	総数	前年比	埼玉県		千葉県		東京都		神奈川県		総数	前年比	岐阜県		静岡県		愛知県		三重県	
					戸数	前年比	戸数	前年比	戸数	前年比	戸数	前年比			戸数	前年比	戸数	前年比	戸数	前年比	戸数	前年比
平成24年度	103,053	2.9	71,594	3.5	7,349	-1.4	6,480	74.3	45,166	5.4	12,599	-16.9	6,809	-8.8	315	205.8	777	-54.1	5,482	-2.1	235	245.6
平成25年度	101,339	-1.7	67,012	-6.4	5,515	-25.0	6,019	-7.1	41,216	-8.7	14,262	13.2	7,416	8.9	201	-36.2	1,001	28.8	6,214	13.4	0	-100.0
25.1-25.9	80,765	3.6	54,536	3.4	5,318	9.8	3,209	-31.6	33,521	-2.8	12,488	43.5	5,945	11.0	272	19.8	642	-13.4	5,031	18.9	0	-100.0
26.1-26.9	67,197	-16.8	44,125	-19.1	3,613	-32.1	5,343	66.5	28,942	-13.7	6,227	-50.1	5,546	-6.7	209	-23.2	606	-5.6	4,561	-9.3	170	-
25.4-25.9	54,064	5.6	36,408	2.1	2,823	2.8	2,869	-22.8	21,958	-4.4	8,758	40.8	4,042	31.9	157	8.3	464	93.3	3,421	35.5	0	-100.0
26.4-26.9	42,964	-20.5	27,032	-25.8	2,114	-25.1	2,898	1.0	18,158	-17.3	3,862	-55.9	4,035	-0.2	171	8.9	558	20.3	3,136	-8.3	170	-
平成25年 9月	9,770	35.1	6,295	21.4	321	-40.8	381	-44.4	4,109	19.1	1,484	191.6	745	7.8	0	-100.0	28	-50.9	717	30.4	0	-
10月	6,675	-22.1	3,839	-29.4	624	-15.2	106	-83.2	2,488	-29.7	621	16.5	393	-60.4	0	-	0	-100.0	393	-46.5	0	-100.0
11月	8,122	-2.2	4,788	-24.8	355	75.7	217	-76.6	2,827	-24.2	1,389	-8.1	762	120.9	6	-81.3	286	221.3	470	165.5	0	-100.0
12月	8,245	-0.7	4,884	-18.7	214	-81.7	382	-55.8	3,159	-6.2	1,129	87.2	708	40.8	0	-100.0	203	351.1	505	16.1	0	-
平成26年 1月	10,379	22.0	7,910	32.5	483	-37.6	1,183	522.6	5,643	50.1	601	-51.9	692	19.9	0	-	48	-	644	11.6	0	-
2月	7,486	-32.1	5,676	-23.4	795	-46.3	973	548.7	2,639	-36.9	1,269	-20.6	296	-68.0	0	-100.0	0	-100.0	296	-53.1	0	-
3月	6,368	-11.3	3,507	-26.1	221	-8.3	289	-	2,502	-30.9	495	-43.9	523	30.1	38	-	0	-	485	20.6	0	-
4月	6,595	-24.2	3,098	-47.1	336	-13.8	407	-34.7	1,894	-47.5	461	-62.8	833	15.9	32	-52.2	187	133.8	614	7.3	0	-
5月	5,853	-46.0	3,742	-56.2	63	-91.7	107	-81.0	3,266	-24.5	306	-89.5	479	24.7	21	-74.1	68	78.9	390	47.2	0	-
6月	6,479	-24.4	4,532	-9.1	230	-43.6	450	-14.3	2,827	-1.9	1,025	-12.2	612	-25.2	34	277.8	27	-59.7	551	-25.7	0	-
7月	7,024	-6.5	4,697	4.0	583	-7.0	742	41.1	2,544	-7.9	828	37.5	731	38.7	84	-	53	-77.1	594	100.7	0	-
8月	8,501	-1.9	4,940	-20.3	520	63.5	96	-61.9	3,577	-16.3	747	-45.0	624	-26.5	0	-	63	215.0	433	-47.8	128	-
9月	8,512	-12.9	6,023	-4.3	382	19.0	1,096	187.7	4,050	-1.4	495	-66.6	756	1.5	0	-	160	471.4	554	-22.7	42	-

	近畿圏												その他の地域			
	総数	前年比	滋賀県		京都府		大阪府		兵庫県		奈良県		和歌山県		総数	前年比
			戸数	前年比	戸数	前年比	戸数	前年比	戸数	前年比	戸数	前年比	戸数	前年比		
平成24年度	24,650	4.8	675	12.9	2,196	6.9	15,326	11.7	5,591	-13.1	678	-5.7	184	-	20,974	5.3
平成25年度	26,911	9.2	853	26.4	3,298	50.2	15,557	1.5	6,299	12.7	633	-6.6	271	47.3	22,479	7.2
25.1-25.9	20,284	2.0	843	35.3	1,655	11.1	13,115	3.2	3,883	-12.9	576	7.7	212	207.2	19,552	41.7
26.1-26.9	17,526	-13.6	276	-67.3	2,060	24.5	10,691	-18.5	4,163	7.2	80	-86.1	256	20.8	14,819	-24.2
25.4-25.9	13,614	9.3	672	60.0	1,072	20.0	8,800	7.5	2,446	-7.6	471	96.3	153	121.7	13,567	55.3
26.4-26.9	11,897	-12.6	131	-80.5	1,055	-1.6	7,444	-15.4	3,055	24.9	74	-84.3	138	-9.8	10,147	-25.2
平成25年 9月	2,730	101.6	353	460.3	72	-5.3	1,904	115.9	265	-20.4	97	-	39	-	2,727	37.2
10月	2,443	13.9	36	-	336	12.4	1,188	-9.5	727	76.0	156	143.8	0	-100.0	1,834	4.2
11月	2,572	62.2	0	-100.0	210	-16.0	1,461	111.7	901	59.2	0	-100.0	0	-	915	-59.9
12月	2,653	47.8	0	-100.0	675	294.7	861	4.7	1,117	111.2	0	-100.0	0	-	1,491	-32.7
平成26年 1月	1,777	-9.3	77	32.8	605	1,580.6	636	-51.0	459	-0.9	0	-100.0	0	-	1,562	0.2
2月	1,514	-43.6	0	-100.0	287	48.7	793	-54.9	434	-30.6	0	-	0	-100.0	1,188	-41.4
3月	2,338	15.3	68	4.6	113	-68.1	1,818	44.3	215	-38.4	6	-	118	-	1,922	-19.9
4月	2,664	25.4	0	-100.0	216	-10.4	1,981	42.9	467	10.4	0	-100.0	0	-	2,307	14.5
5月	1,632	-14.3	48	2.1	292	1,023.1	982	-9.2	310	-42.4	0	-100.0	0	-100.0	1,454	-29.2
6月	1,335	-51.8	24	-	0	-100.0	883	-51.7	428	6.7	0	-100.0	0	-	1,275	-25.2
7月	1,596	-35.4	0	-	480	252.9	659	-65.0	245	-39.4	74	-	138	213.6	1,987	-29.2
8月	2,937	81.4	59	-73.1	23	-91.5	1,863	160.6	992	139.0	0	-	0	-	1,687	-25.4
9月	1,733	-36.5	0	-100.0	44	-38.9	1,076	-43.5	613	131.3	0	-100.0	0	-100.0	1,437	-47.3

* マンション：利用関係…分譲住宅、建て方…共同住宅、構造…鉄骨鉄筋コンクリート造・鉄筋コンクリート造・鉄骨造

	首都圏								中部圏							
	総数	持家		貸家		分譲		総数	持家		貸家		分譲			
		前年比	前年比	前年比	前年比	前年比	前年比		前年比	前年比	前年比	前年比	前年比			
平成18年度	431,200	-0.2	76,640	-1.4	160,097	0.8	191,734	-1.1	162,564	9.2	56,379	4.8	77,984	13.7	26,383	4.7
19	338,286	-21.5	66,559	-13.2	127,019	-20.7	141,081	-26.4	144,072	-11.4	51,416	-8.8	66,144	-15.2	24,899	-5.6
20	359,134	6.2	69,715	4.7	146,898	15.7	138,791	-1.6	144,148	0.1	51,315	-0.2	66,865	1.1	24,759	-0.6
21	265,921	-26.0	68,696	-1.5	112,486	-23.4	79,530	-42.7	102,279	-29.0	46,461	-9.5	40,020	-40.1	15,286	-38.3
22	293,732	10.5	71,799	4.5	106,959	-4.9	113,728	43.0	104,678	2.3	50,844	9.4	33,435	-16.5	19,567	28.0
23	306,540	4.4	68,490	-4.6	107,011	0.0	127,606	12.2	100,207	-4.3	48,643	-4.3	29,727	-11.1	21,022	7.4
24	316,191	3.1	70,153	2.4	112,695	5.3	131,659	3.2	103,164	3.0	49,391	1.5	31,438	5.8	21,728	3.4
25	337,699	6.8	75,478	7.6	129,068	14.5	131,083	-0.4	115,526	12.0	54,792	10.9	36,237	15.3	24,013	10.5
25年 9月	28,987	10.7	6,673	6.1	10,602	9.5	11,552	14.4	10,081	25.6	4,904	19.3	2,890	34.6	2,243	27.9
10	27,566	-1.8	6,854	11.2	10,855	-2.6	9,445	-11.2	10,770	7.0	5,241	15.4	3,589	14.8	1,917	-18.9
11	30,315	6.8	7,231	13.6	12,264	17.0	10,751	-5.7	10,629	17.3	5,365	21.6	3,132	10.5	2,118	17.7
12	29,259	10.6	6,757	14.4	12,001	27.4	10,479	-5.5	10,174	11.5	4,842	15.0	3,235	10.1	2,070	12.0
26年 1月	31,158	16.8	6,083	3.0	11,895	26.7	12,991	15.1	9,105	5.8	4,296	5.9	2,815	6.8	1,974	4.5
2	25,787	1.1	5,177	-3.3	9,688	24.9	10,403	-15.5	8,351	-1.4	3,768	-3.1	3,111	33.9	1,450	-33.0
3	22,912	-3.1	4,796	-6.2	9,850	11.3	8,201	-14.2	8,000	-7.7	3,306	-16.9	2,746	-9.1	1,822	10.1
4	24,927	-9.1	4,879	-19.8	11,372	13.0	8,319	-25.9	8,626	0.1	3,698	-11.9	2,691	5.8	2,209	18.5
5	23,068	-20.8	4,494	-21.4	10,013	4.3	8,487	-38.4	7,972	-4.6	3,354	-23.6	2,666	18.3	1,803	6.7
6	24,931	-9.9	5,079	-23.0	9,812	-5.1	9,885	-6.4	8,623	-20.7	3,647	-23.0	2,864	-21.5	2,093	-12.5
7	25,387	-9.4	5,081	-24.2	9,757	-12.8	10,025	2.2	7,911	-22.5	3,427	-32.3	2,433	-19.3	2,032	-2.4
8	24,822	-15.8	5,296	-22.2	9,542	-10.9	9,884	-16.8	7,867	-24.0	3,415	-27.1	2,499	-23.2	1,913	-20.0
9	25,914	-10.6	5,022	-24.7	9,661	-8.9	10,570	-8.5	8,986	-10.9	3,904	-20.4	2,948	2.0	2,106	-6.1

	近畿圏								その他							
	総数	持家		貸家		分譲		総数	持家		貸家		分譲			
		前年比	前年比	前年比	前年比	前年比	前年比		前年比	前年比	前年比	前年比	前年比			
平成18年度	208,026	4.1	44,829	-3.7	77,862	8.4	84,239	5.8	483,456	3.2	177,852	1.9	222,000	1.4	80,147	12.0
19	160,494	-22.8	38,259	-14.7	58,780	-24.5	62,117	-26.3	392,746	-18.8	155,566	-12.5	178,912	-19.4	54,535	-32.0
20	156,905	-2.2	38,492	0.6	60,183	2.4	56,135	-9.6	379,027	-3.5	151,148	-2.8	170,902	-4.5	52,922	-3.0
21	120,601	-23.1	36,462	-5.3	40,160	-33.3	40,297	-28.2	286,476	-24.4	135,374	-10.4	118,797	-30.5	28,477	-46.2
22	124,572	3.3	38,556	5.7	40,243	0.2	44,610	10.7	296,038	3.3	147,318	8.8	111,203	-6.4	34,178	20.0
23	127,301	2.2	37,191	-3.5	40,659	1.0	48,564	8.9	307,198	3.8	150,498	2.2	112,365	1.0	41,894	22.6
24	131,704	3.5	38,091	2.4	42,826	5.3	49,899	2.7	341,943	11.3	158,897	5.6	133,932	19.2	46,374	10.7
25	148,618	12.8	42,234	10.9	52,662	23.0	53,074	6.4	385,411	12.7	180,337	13.5	152,026	13.5	50,978	9.9
25年 9月	13,606	35.2	3,712	14.1	4,783	49.6	5,052	44.4	35,865	20.0	16,839	16.3	13,617	21.3	5,121	26.2
10	14,873	19.7	4,069	15.0	5,911	28.1	4,786	12.3	37,017	9.9	17,803	21.5	14,704	-2.3	4,354	14.4
11	13,938	37.9	4,370	33.5	4,538	50.9	4,960	30.0	36,593	12.3	17,614	24.3	15,332	11.2	3,440	-22.9
12	14,737	33.1	4,130	22.5	5,340	49.2	5,224	28.5	35,408	20.9	16,129	21.7	15,058	30.8	4,129	-7.1
26年 1月	11,299	11.7	3,022	8.3	4,319	25.4	3,938	2.3	26,281	9.9	11,554	6.9	10,924	19.0	3,677	-2.5
2	9,592	-13.3	2,712	-10.3	3,754	7.3	3,111	-31.0	25,959	8.5	11,234	4.7	11,191	28.9	3,421	-19.6
3	11,170	2.5	2,648	-15.7	4,306	22.9	4,197	1.4	27,329	-3.3	10,900	-13.8	12,023	13.4	4,248	-12.0
4	12,424	16.9	2,645	-17.8	5,041	53.4	4,603	13.7	29,309	-6.1	12,577	-15.4	12,073	1.1	4,579	7.7
5	10,095	-18.6	2,557	-25.8	3,854	-19.0	3,511	-15.3	26,656	-10.7	11,883	-22.6	10,901	9.0	3,636	-15.5
6	12,018	-1.6	2,898	-19.3	5,604	57.5	3,475	-30.5	30,185	-8.4	13,240	-16.1	12,777	-1.4	3,962	-2.8
7	10,038	-20.5	2,667	-27.6	3,908	-7.0	3,437	-27.0	29,544	-13.0	12,349	-22.9	12,525	-0.6	4,548	-10.9
8	12,764	10.6	2,924	-19.5	4,983	27.7	4,799	22.8	28,318	-14.2	12,615	-22.4	11,411	-2.3	4,073	-16.2
9	11,707	-14.0	3,005	-19.0	4,984	4.2	3,694	-26.9	29,275	-18.4	12,686	-24.7	12,489	-8.3	3,926	-23.3

平成26年9月の建築物の着工床面積（概要）

〔民間非居住建築物〕

前年同月と比較すると、事務所は増加したが、店舗、工場、倉庫が減少したため、全体で減少となった。

1. 全建築物の着工床面積は、1,088万㎡、前年同月比 19.3%減。（8月は 10.3%減）

○8か月連続の減少。

○公共の建築主は 54万㎡（前年同月比 40.8%減、 2か月連続の減少）

○民間の建築主は 1,034万㎡（同 17.7%減、 8か月連続の減少）

2. 民間建築主

○居住用は 668万㎡（前年同月比 18.6%減、 8か月連続の減少）

○非居住用は 367万㎡（同 16.0%減、 3か月連続の減少）

① 主な用途別

- ・ 鉱業，採石業，砂利採取業，建設業用は 8万㎡（前年同月比 16.8%減）
- ・ 製造業用は 65万㎡（同 11.7%減）
- ・ 情報通信業用は 5万㎡（同 34.6%減）
- ・ 卸売業，小売業用は 56万㎡（同 32.0%減）
- ・ 金融業，保険業用は 2万㎡（同 60.7%減）
- ・ 不動産業用は 31万㎡（同 298.5%増）
- ・ 宿泊業，飲食サービス業用は 10万㎡（同 19.8%減）
- ・ 医療，福祉用は 78万㎡（同 21.4%減）
- ・ その他のサービス業用は 31万㎡（同 46.2%減）

② 主な使途別

- ・ 事務所は 53万㎡（前年同月比 29.3%増、先月の減少から再びの増加）
- ・ 店舗は 50万㎡（同 11.9%減、6か月連続の減少）
- ・ 工場は 61万㎡（同 6.8%減、4か月連続の減少）
- ・ 倉庫は 49万㎡（同 36.4%減、先月の増加から再びの減少）

着工建築物用途別・使途別床面積の推移（民間建築主）

（単位：棟、千㎡、％）

	非居住計（民間）			[使 途 別]												[用 途 別]								
	事務所		店 舗		工 場		倉 庫		鉱業、採石業、砂利採取業、建設業用			製造業用			情報通信業用									
	棟数	床面積	棟数	床面積	棟数	床面積	棟数	床面積	棟数	床面積	前年比	棟数	床面積	前年比	棟数	床面積	前年比	棟数	床面積	前年比	棟数	床面積	前年比	
平成18年度	102,233	65,920	0.6	15,392	7,064	2.5	12,531	11,280	-9.5	14,849	15,375	8.8	18,927	9,789	8.9	5,195	1,489	23.8	20,118	17,437	9.8	1,022	469	-26.5
19	83,517	57,865	-12.2	12,487	6,696	-5.2	10,272	12,955	14.9	11,217	12,009	-21.9	15,437	7,915	-19.1	4,279	1,165	-21.7	15,473	13,524	-22.4	870	566	20.7
20	78,153	53,454	-7.6	11,204	7,688	14.8	9,497	8,249	-36.3	10,354	12,579	4.7	13,982	7,554	-4.6	3,484	988	-15.2	14,946	14,290	5.7	876	746	31.8
21	61,829	34,859	-34.8	8,005	6,366	-17.2	7,783	5,504	-33.3	6,004	5,446	-56.7	10,710	3,990	-47.2	2,690	674	-31.8	7,883	6,200	-56.6	658	279	-62.7
22	65,833	37,403	7.3	8,457	4,658	-26.8	7,418	5,727	4.1	6,619	6,405	17.6	11,252	4,234	6.1	2,546	593	-11.9	9,073	6,670	7.6	583	429	54.1
23	67,717	40,502	8.3	8,746	5,039	8.2	8,345	5,173	-9.7	7,220	7,168	11.9	11,397	5,361	26.6	2,629	710	19.8	10,056	7,905	18.5	542	590	37.6
24	73,078	44,559	10.0	9,503	5,315	5.5	9,619	7,403	43.1	7,602	8,203	14.4	12,493	6,248	16.6	3,245	727	2.4	10,456	7,762	-1.8	548	344	-41.7
25	75,055	47,679	7.0	9,514	4,819	-9.3	10,034	8,326	12.5	7,356	7,890	-3.8	12,955	6,842	9.5	3,342	875	20.3	9,910	8,061	3.9	540	329	-4.5
25.1-25.9	55,116	36,097	14.2	7,223	4,118	-1.8	7,444	6,618	43.6	5,507	6,154	1.4	9,451	5,127	17.1	2,504	658	18.2	7,401	5,969	-4.2	407	272	5.3
26.1-26.9	54,141	34,257	-5.1	7,003	3,693	-10.3	7,240	5,517	-16.6	5,443	5,284	-14.1	9,573	5,708	11.3	2,713	649	-1.4	7,554	5,857	-1.9	380	501	84.0
25.4-25.9	38,657	24,681	12.7	4,972	2,640	-3.8	5,291	4,613	33.8	3,831	4,100	-1.5	6,758	3,612	14.5	1,759	486	27.6	4,975	3,996	-1.3	293	186	38.8
26.4-26.9	37,681	23,059	-6.6	4,943	2,728	3.3	4,969	3,476	-24.6	3,856	3,539	-13.7	6,592	3,941	9.1	2,000	466	-3.9	5,184	3,904	-2.3	257	435	133.5
25年9月	6,684	4,363	8.8	855	412	-37.3	779	571	0.1	630	657	6.3	1,107	766	43.3	293	96	100.1	811	741	3.3	48	72	237.0
10	6,753	4,049	11.4	846	363	-34.3	824	540	14.9	619	729	16.9	1,046	444	-5.2	266	59	-12.7	777	634	11.7	34	20	-26.3
11	6,610	3,812	5.6	794	465	58.3	823	507	-36.7	649	584	11.3	1,038	529	19.8	278	69	58.5	830	579	4.8	50	32	-39.3
12	6,575	3,938	-1.4	842	386	57.0	825	626	-7.8	670	732	-12.9	1,132	492	-26.6	326	79	25.1	958	898	44.7	40	25	-45.4
26年1月	5,688	3,870	13.0	706	316	-17.4	856	781	53.7	552	576	-27.0	960	703	36.6	221	80	55.7	813	674	-11.2	52	23	35.4
2	5,428	3,579	-8.6	716	376	-45.9	746	521	-34.4	542	603	-15.6	983	494	56.0	252	53	-13.9	814	638	0.2	31	30	-23.3
3	5,344	3,749	-8.0	638	273	-31.8	669	739	5.1	493	566	2.8	1,038	569	-16.8	240	50	-16.3	743	641	11.2	40	13	-56.0
4	5,832	3,980	-7.1	776	485	15.9	820	657	-29.1	583	512	-40.5	1,038	483	1.6	287	66	-30.2	769	556	-7.8	62	134	315.3
5	5,626	3,543	-11.8	721	485	-24.5	745	460	-48.4	611	731	18.7	1,041	602	3.7	313	61	2.0	853	811	23.5	34	14	-22.7
6	6,845	4,180	3.0	904	541	38.3	1,037	864	-4.8	688	569	-16.4	1,154	667	38.7	322	73	-23.8	882	606	-15.0	49	208	552.2
7	6,594	3,799	-6.1	869	357	7.9	945	533	-34.2	688	580	-19.7	1,129	682	-1.4	376	86	16.2	850	622	-11.8	45	18	2.1
8	6,414	3,892	-0.5	852	328	-26.5	718	459	-9.3	648	534	-5.1	1,101	1,020	65.4	325	100	54.5	901	654	13.2	39	15	-1.0
9	6,370	3,666	-16.0	821	532	29.3	704	503	-11.9	638	612	-6.8	1,129	488	-36.4	377	80	-16.8	929	654	-11.7	28	47	-34.6

（注）四捨五入の関係で一致しないことがある。

着工建築物用途別・使途別床面積の推移（民間建築主）

（単位：棟、千㎡、％）

	卸売業、小売業用			金融業、保険業用			不動産業用			宿泊業、飲食サービス業用			医療、福祉用			その他のサービス業用		
	棟数	床面積		棟数	床面積		棟数	床面積		棟数	床面積		棟数	床面積		棟数	床面積	
		前年比			前年比			前年比			前年比			前年比			前年比	
平成18年度	14,815	12,861	-9.8	838	466	-11.9	4,011	2,729	-3.6	5,712	2,705	12.4	8,755	6,832	-10.6	17,039	8,022	2.7
19	12,542	14,291	11.1	618	717	53.8	3,005	2,708	-0.8	4,820	2,398	-11.4	7,674	5,550	-18.8	13,160	5,595	-30.3
20	11,719	10,091	-29.4	701	634	-11.6	2,656	3,213	18.6	4,482	2,415	0.7	7,156	4,675	-15.8	12,120	5,126	-8.4
21	9,495	6,608	-34.5	562	515	-18.7	1,801	3,008	-6.4	3,536	1,270	-47.4	6,436	4,204	-10.1	9,940	3,860	-24.7
22	8,748	6,595	-0.2	629	388	-24.7	2,080	2,199	-26.9	3,663	1,008	-20.6	9,635	7,880	87.5	9,957	3,807	-1.4
23	9,826	6,441	-2.3	591	477	22.8	2,166	1,822	-17.1	3,466	976	-3.3	10,970	9,742	23.6	9,508	3,210	-15.7
24	11,800	9,017	40.0	666	466	-2.2	2,248	2,184	19.8	3,815	1,238	26.9	10,246	8,212	-15.7	10,468	3,657	13.9
25	12,077	10,159	12.7	656	654	40.2	2,164	1,499	-31.4	4,019	1,427	15.3	11,256	10,019	22.0	11,153	4,392	20.1
25.1-25.9	8,809	8,191	45.6	481	541	18.0	1,755	1,592	-0.4	3,065	1,017	20.5	7,985	6,941	16.4	8,253	3,047	8.5
26.1-26.9	8,857	6,758	-17.5	479	264	-51.1	1,618	1,198	-24.8	2,811	1,091	7.3	7,224	6,844	-1.4	8,129	3,171	4.1
25.4-25.9	6,153	5,701	37.7	335	453	57.0	1,100	812	-16.4	2,316	681	8.1	5,481	4,727	28.2	5,961	2,340	11.8
26.4-26.9	6,024	4,376	-23.2	353	220	-51.4	1,081	967	19.1	1,996	707	3.9	4,971	4,422	-6.4	5,786	2,174	-7.1
25年9月	949	825	25.3	52	56	101.4	167	79	-44.1	361	121	1.0	1,145	987	24.4	1,034	573	60.1
10	1,020	694	12.1	67	37	-15.6	174	44	-81.7	324	122	16.0	1,221	1,044	43.2	1,004	349	27.7
11	1,018	664	-24.5	77	60	140.6	152	233	350.9	337	122	54.9	1,253	960	18.0	859	276	-1.3
12	1,053	718	-19.2	51	60	179.1	201	180	27.3	227	119	35.3	1,048	867	12.8	986	430	41.2
26年1月	1,085	915	42.9	37	19	-31.3	189	84	-50.4	333	105	-8.7	739	711	21.9	809	353	54.9
2	907	658	-27.8	43	12	-45.2	155	80	-84.3	253	200	141.5	765	803	5.3	799	395	117.7
3	841	809	-13.7	46	13	-66.3	193	67	-33.2	229	80	-42.5	749	908	4.6	735	249	-16.2
4	961	933	-21.9	49	31	-32.4	162	105	25.8	310	133	-0.9	798	953	32.0	847	372	14.0
5	913	680	-35.5	67	42	-79.9	159	304	35.5	328	188	66.1	702	567	-6.1	838	274	-33.6
6	1,177	987	-4.4	65	42	-41.5	196	86	1.4	353	105	7.8	828	696	-6.2	1,162	368	9.4
7	1,168	651	-33.9	57	33	36.0	179	79	-52.1	354	83	-9.8	796	692	-1.8	956	550	62.1
8	900	565	-7.6	75	50	6.6	225	79	-55.4	302	101	-18.0	916	739	-23.6	1,009	301	-14.4
9	905	561	-32.0	40	22	-60.7	160	315	298.5	349	97	-19.8	931	776	-21.4	974	308	-46.2

（注）四捨五入の関係で一致しないことがある。

建築着工統計調査報告

(平成26年9月分)

表1. 建築物：総括表

		床面積の合計			工事費予定額			
		千平方メートル	対前月比(%)	対前年同月比(%)	百万円	対前月比(%)	対前年同月比(%)	
建築物計		10,878	△ 3.8	△ 19.3	2,078,563	2.5	△ 10.4	
建築 主 別	公共	537	△ 25.5	△ 40.8	130,820	△ 23.4	△ 32.3	
	国	80	△ 2.3	△ 19.2	15,562	△ 26.0	△ 31.6	
	都道府県	69	△ 18.9	△ 45.0	13,851	△ 20.3	△ 53.3	
	市区町村	389	△ 30.0	△ 43.2	101,407	△ 23.5	△ 27.9	
	民間	10,341	△ 2.3	△ 17.7	1,947,742	4.8	△ 8.4	
	会社	4,777	△ 5.3	△ 15.7	855,059	6.6	△ 2.7	
	会社でない団体	1,135	△ 7.1	△ 10.1	291,459	4.5	11.4	
	個人	4,429	2.4	△ 21.4	801,224	3.2	△ 18.7	
	用途	居住用	6,770	△ 0.3	△ 18.6	1,259,212	1.1	△ 13.1
		居住専用	6,411	1.2	△ 18.1	1,161,673	2.5	△ 13.8
用途	居住産業併用	359	△ 20.2	△ 26.5	97,540	△ 12.3	△ 4.1	
	非居住用	4,109	△ 9.1	△ 20.4	819,350	4.5	△ 5.8	
	農林水産業用	196	33.1	6.3	20,513	75.1	23.9	
	鉱業、採石業、砂利採取業、建設業用	80	△ 19.7	△ 17.1	10,989	△ 11.3	1.9	
	製造業用	656	△ 0.7	△ 11.9	101,131	△ 2.8	△ 6.5	
	電気・ガス・熱供給・水道業用	41	△ 17.0	△ 36.0	7,740	△ 21.3	△ 57.6	
	情報通信業用	47	220.3	△ 34.2	11,717	450.6	△ 43.6	
	運輸業用	292	△ 61.5	3.2	35,748	△ 57.8	38.7	
	卸売業、小売業用	572	△ 0.1	△ 30.7	81,010	8.3	△ 13.6	
	金融業、保険業用	22	△ 56.2	△ 60.7	6,587	△ 60.0	△ 64.2	
	不動産業用	316	300.5	299.6	112,706	750.3	654.0	
	宿泊業、飲食サービス業用	98	△ 3.7	△ 21.5	26,851	7.5	7.4	
	教育、学習支援業用	374	△ 25.1	△ 27.0	95,607	△ 20.3	△ 9.6	
	医療、福祉用	801	△ 4.4	△ 25.5	192,152	4.7	△ 13.2	
	その他のサービス業用	320	5.2	△ 54.8	54,099	18.9	△ 54.5	
	公務用	147	△ 9.8	△ 31.6	35,999	△ 16.4	△ 29.4	
その他	147	△ 20.6	22.4	26,502	△ 29.1	30.5		
構造 別	木造	4,641	2.9	△ 16.9	762,307	2.9	△ 15.0	
	非木造	6,237	△ 8.2	△ 20.9	1,316,255	2.2	△ 7.5	
	鉄骨鉄筋コンクリート造	298	46.1	△ 13.3	111,049	103.6	74.0	
	鉄筋コンクリート造	2,068	△ 16.4	△ 28.9	500,050	△ 1.5	△ 15.2	
	鉄骨造	3,802	△ 6.3	△ 16.5	698,642	△ 3.0	△ 8.3	
	コンクリートブロック造	6	△ 25.1	△ 49.7	959	△ 23.3	△ 40.3	
その他	63	15.1	△ 14.0	5,555	25.8	△ 4.3		

表2. 建築物：建築主別、用途別 床面積の合計（千平方メートル）

用途別	建築主別		公		共		民		間	
	千平方メートル	対前年同月比(%)	計	対前年同月比(%)	計	対前年同月比(%)	計	対前年同月比(%)	計	対前年同月比(%)
合計	10,878	△ 19.3	537	△ 40.8	10,341	△ 17.7				
居住用	6,770	△ 18.6	94	△ 14.3	6,676	△ 18.6				
居住専用	6,411	△ 18.1	93	△ 14.0	6,318	△ 18.1				
居住産業併用	359	△ 26.5	1	△ 35.4	358	△ 26.5				
非居住用	4,109	△ 20.4	443	△ 44.5	3,666	△ 16.0				
農林水産業用	196	6.3	16	△ 9.0	179	8.0				
鉱業、採石業、砂利採取業、建設業用	80	△ 17.1	0	△ 100.0	80	△ 16.8				
製造業用	656	△ 11.9	2	△ 51.2	654	△ 11.7				
電気・ガス・熱供給・水道業用	41	△ 36.0	1	△ 94.1	40	△ 2.8				
情報通信用	47	△ 34.2	0	-	47	△ 34.6				
運輸業用	292	3.2	2	2928.0	289	2.4				
卸売業、小売業用	572	△ 30.7	11	2122.2	561	△ 32.0				
金融業、保険業用	22	△ 60.7	0	-	22	△ 60.7				
不動産業用	316	299.6	1	-	315	298.5				
宿泊業、飲食サービス業用	98	△ 21.5	1	△ 66.9	97	△ 19.8				
教育、学習支援業用	374	△ 27.0	189	△ 35.6	185	△ 15.5				
医療、福祉用	801	△ 25.5	25	△ 71.9	776	△ 21.4				
その他のサービス業用	320	△ 54.8	12	△ 90.9	308	△ 46.2				
公務用	147	△ 31.6	145	△ 27.2	2	△ 87.7				
その他	147	22.4	36	20.0	110	23.2				

表3. 建築物：構造別、用途別 床面積の合計（千平方メートル）

用途別	構造別		木		非木		造		造	
	千平方メートル	対前年同月比(%)	計	対前年同月比(%)	計	対前年同月比(%)	計	対前年同月比(%)	計	対前年同月比(%)
合計	10,878	△ 19.3	4,641	△ 16.9	6,237	△ 20.9				
居住用	6,770	△ 18.6	4,280	△ 17.5	2,489	△ 20.3				
居住専用	6,411	△ 18.1	4,222	△ 17.4	2,189	△ 19.3				
居住産業併用	359	△ 26.5	58	△ 22.8	300	△ 27.2				
非居住用	4,109	△ 20.4	361	△ 8.9	3,748	△ 21.4				
農林水産業用	196	6.3	43	△ 38.3	152	33.7				
鉱業、採石業、砂利採取業、建設業用	80	△ 17.1	21	43.6	60	△ 27.7				
製造業用	656	△ 11.9	9	△ 8.9	647	△ 11.9				
電気・ガス・熱供給・水道業用	41	△ 36.0	3	115.0	38	△ 39.5				
情報通信用	47	△ 34.2	0	△ 63.9	47	△ 33.9				
運輸業用	292	3.2	3	14.8	289	3.1				
卸売業、小売業用	572	△ 30.7	22	23.8	550	△ 31.9				
金融業、保険業用	22	△ 60.7	0	75.2	22	△ 61.3				
不動産業用	316	299.6	9	23.7	307	326.6				
宿泊業、飲食サービス業用	98	△ 21.5	27	△ 14.6	71	△ 23.9				
教育、学習支援業用	374	△ 27.0	26	△ 3.6	348	△ 28.3				
医療、福祉用	801	△ 25.5	128	△ 9.5	672	△ 28.0				
その他のサービス業用	320	△ 54.8	38	△ 11.1	283	△ 57.6				
公務用	147	△ 31.6	10	14.6	138	△ 33.5				
その他	147	22.4	22	5.1	125	26.1				

表4. 新設住宅： 総括表

		戸 数			床 面 積 の 合 計		
		戸	対前月比(%)	対前年同月比(%)	千平方メートル	対前月比(%)	対前年同月比(%)
新設住宅計		75,882	2.9	△ 14.3	6,389	1.2	△ 18.6
建主 築別	公 共	1,362	△ 1.8	△ 11.6	90	1.7	△ 7.8
	民 間	74,520	3.0	△ 14.3	6,299	1.2	△ 18.7
利 用 係 別	持 家	24,617	1.5	△ 23.4	3,032	1.0	△ 24.4
	貸 家	30,082	5.8	△ 5.7	1,457	2.3	△ 8.9
	給与住宅	887	112.7	61.0	64	110.2	44.4
	分譲住宅	20,296	△ 1.8	△ 15.3	1,836	△ 1.2	△ 16.3
資 金 別	民間資金	67,760	2.8	△ 12.8	5,645	1.3	△ 17.6
	公的資金	8,122	3.2	△ 25.0	744	0.5	△ 25.5
	公営住宅	865	△ 31.9	△ 34.2	56	△ 29.6	△ 29.8
	住宅金融機構融資住宅	3,456	3.7	△ 16.1	348	1.8	△ 19.0
	都市再生機構建設住宅	65	△ 38.7	14.0	5	△ 35.3	22.7
	その他の住宅	3,736	18.2	△ 30.0	335	7.8	△ 30.9
構 造 別	木 造	42,979	5.7	△ 12.5	4,158	3.3	△ 17.5
	非木造	32,903	△ 0.6	△ 16.5	2,231	△ 2.6	△ 20.6
	鉄骨鉄筋コンクリート造	373	△ 4.8	123.4	33	19.0	177.5
	鉄筋コンクリート造	19,845	△ 2.5	△ 21.0	1,286	△ 4.3	△ 24.2
	鉄骨造	12,600	2.7	△ 9.7	904	△ 0.5	△ 16.8
	コンクリートブロック造	55	1.9	△ 41.5	5	△ 8.0	△ 41.5
	その他	30	△ 28.6	△ 60.0	4	△ 24.3	△ 49.3

表5. 新設住宅： 資金別、利用関係別 戸数 (戸)

利用関係別	資金別	合 計		民間資金住宅		公 的 資 金 住 宅			
		計	対前年同月比(%)	計	対前年同月比(%)	計	対前年同月比(%)	住宅金融機構	対前年同月比(%)
合 計		75,882	△ 14.3	67,760	△ 12.8	8,122	△ 25.0	3,456	△ 16.1
持 家		24,617	△ 23.4	22,162	△ 23.3	2,455	△ 23.9	917	△ 27.8
貸 家		30,082	△ 5.7	27,550	△ 5.0	2,532	△ 12.4	522	9.9
給与住宅		887	61.0	419	1.7	468	236.7	5	-
分譲住宅		20,296	△ 15.3	17,629	△ 9.1	2,667	△ 41.7	2,012	△ 15.3

表6. 新設住宅： 構造別、建て方別、利用関係別 戸数 (戸)

利用関係別		合 計	持 家	貸 家	給 与 住 宅	分 譲 住 宅
構造別・建て方別	計	75,882	24,617	30,082	887	20,296
	一戸建住宅	35,567	24,334	912	74	10,247
	長屋建住宅	9,291	175	9,068	20	28
	共同住宅	31,024	108	20,102	793	10,021
木 造	計	42,979	21,050	11,841	81	10,007
	一戸建住宅	31,726	20,942	808	60	9,916
	長屋建住宅	6,643	88	6,532	4	19
	共同住宅	4,610	20	4,501	17	72
非木造	計	32,903	3,567	18,241	806	10,289
	一戸建住宅	3,841	3,392	104	14	331
	長屋建住宅	2,648	87	2,536	16	9
	共同住宅	26,414	88	15,601	776	9,949

表7. 枠組壁工法(ツーバイフォー) 住宅 戸数 (戸)

利用関係別	合 計	持 家		貸 家		給 与 住 宅		分 譲 住 宅	
		戸	対前年同月比(%)	戸	対前年同月比(%)	戸	対前年同月比(%)	戸	対前年同月比(%)
木 造	10,369	2,767	△ 20.3	6,369	9.6	8	△ 46.7	1,225	△ 10.4

表8. プレハブ住宅 戸数 (戸)

構 造 別	戸	対前年同月比(%)	利 用 関 係 別	戸	対前年同月比(%)
合 計	11,017	△ 12.2	持 家	3,968	△ 22.9
木 造	1,396	△ 9.4	貸 家	6,559	△ 3.1
鉄筋コンクリート造	122	△ 64.2	給 与 住 宅	33	△ 51.5
鉄 骨 造	9,499	△ 10.9	分 譲 住 宅	457	△ 18.1

表9. 都道府県別・地域別・都市圏別：総括表

	建 築 物				新 設 住 宅					
	床面積の合計		工事費予定額	戸数の合計		床面積の合計		資 金 別		
	千平方メートル	%		戸	%	千平方メートル	%	民間資金	公的資金	
総 数	10,878	△ 19.3	2,078,563	75,882	△ 14.3	6,389	△ 18.6	67,760	8,122	
都道府県別	1 北海道	445	△ 21.6	77,191	3,056	△ 21.6	257	△ 26.4	2,740	316
	2 青森	124	△ 5.3	17,918	550	△ 17.7	58	△ 23.6	504	46
	3 岩手	135	△ 32.6	22,207	778	△ 15.3	79	△ 13.2	711	67
	4 宮城	251	△ 36.2	44,325	1,904	△ 4.2	166	△ 7.9	1,550	354
	5 秋田	74	△ 31.1	12,322	329	△ 13.0	36	△ 23.9	304	25
	6 山形	91	△ 36.3	14,613	377	△ 37.0	40	△ 42.8	358	19
	7 福島	197	△ 11.1	34,237	1,050	△ 12.1	110	△ 10.5	897	153
	8 茨城	313	△ 3.0	54,155	1,858	△ 16.6	175	△ 14.3	1,687	171
	9 栃木	185	△ 9.4	31,657	1,193	△ 2.8	112	△ 9.5	1,116	77
	10 群馬	187	△ 22.5	28,380	865	△ 28.0	90	△ 27.2	803	62
	11 埼玉	526	△ 26.3	92,551	4,449	△ 10.7	372	△ 15.8	3,901	548
	12 千葉	494	△ 11.7	92,008	4,141	9.3	359	6.4	3,736	405
	13 東京	1,438	7.5	408,948	12,340	△ 2.8	837	△ 2.4	10,937	1,403
	14 神奈川	726	△ 23.0	131,859	4,984	△ 33.8	364	△ 39.5	4,450	534
	15 新潟	198	△ 40.3	36,223	989	△ 47.6	98	△ 49.6	910	79
	16 富山	92	△ 34.7	15,798	487	△ 39.0	50	△ 39.2	478	9
	17 石川	94	△ 5.7	16,352	613	22.8	61	0.8	548	65
	18 福井	53	△ 41.4	8,279	285	△ 23.8	33	△ 26.4	277	8
	19 山梨	54	△ 26.2	9,819	474	△ 20.1	37	△ 40.1	386	88
	20 長野	196	△ 3.1	39,468	903	△ 7.2	97	△ 6.2	765	138
	21 岐阜	158	△ 19.0	28,193	810	△ 24.8	93	△ 24.8	732	78
	22 静岡	422	1.0	76,080	2,261	△ 7.5	225	△ 11.5	1,946	315
	23 愛知	726	△ 20.0	132,240	5,101	△ 10.5	467	△ 16.2	4,346	755
	24 三重	141	△ 26.3	27,785	814	△ 5.3	82	△ 13.9	706	108
	25 滋賀	134	△ 40.4	24,846	702	△ 49.0	71	△ 47.3	655	47
	26 京都	191	△ 14.3	35,640	1,632	△ 2.7	127	△ 0.7	1,567	65
	27 大阪	583	△ 30.8	108,391	5,444	△ 18.0	377	△ 28.1	5,090	354
	28 兵庫	489	7.9	77,488	2,948	6.9	257	2.6	2,465	483
	29 奈良	62	△ 38.9	11,519	494	△ 22.7	47	△ 30.6	447	47
	30 和歌山	63	△ 3.3	11,041	487	△ 5.3	45	△ 15.3	407	80
	31 鳥取	53	9.9	7,943	214	4.9	20	△ 7.1	188	26
	32 島根	59	△ 6.0	8,891	272	3.8	25	△ 12.1	243	29
	33 岡山	132	△ 33.8	23,208	996	△ 12.1	88	△ 23.0	871	125
	34 広島	166	△ 47.2	30,252	1,313	△ 10.9	118	△ 11.8	990	323
	35 山口	104	△ 26.7	18,896	695	△ 27.2	61	△ 33.4	574	121
	36 徳島	51	△ 26.7	7,180	396	16.1	38	6.0	364	32
	37 香川	68	△ 45.8	12,450	447	△ 31.7	42	△ 31.2	423	24
	38 愛媛	165	39.6	36,797	521	△ 29.5	50	△ 31.0	452	69
	39 高知	44	△ 17.7	9,195	284	0.0	28	△ 1.0	229	55
	40 福岡	401	△ 39.6	73,460	3,160	△ 16.5	255	△ 24.7	3,018	142
	41 佐賀	68	△ 31.3	10,479	291	△ 48.2	31	△ 47.3	270	21
	42 長崎	123	49.0	18,323	585	△ 4.6	48	△ 8.6	580	5
	43 熊本	131	△ 16.6	21,311	894	1.5	84	4.3	792	102
	44 大分	117	△ 21.7	19,061	792	39.4	67	20.4	742	50
	45 宮崎	83	△ 24.2	13,027	521	△ 39.0	48	△ 34.7	510	11
	46 鹿児島	137	△ 20.2	20,774	882	△ 21.2	78	△ 23.1	815	67
	47 沖縄	136	△ 48.4	25,783	1,301	△ 35.4	89	△ 37.7	1,280	21
地域別	1 北海道	445	△ 21.6	77,191	3,056	△ 21.6	257	△ 26.4	2,740	316
	2 東北	873	△ 27.1	145,622	4,988	△ 13.2	488	△ 16.7	4,324	664
	3 関東	4,118	△ 10.4	888,845	31,207	△ 11.4	2,443	△ 14.4	27,781	3,426
	4 北陸	436	△ 34.1	76,652	2,374	△ 33.3	241	△ 36.7	2,213	161
	5 中部	1,447	△ 15.5	264,297	8,986	△ 10.9	867	△ 15.9	7,730	1,256
	6 近畿	1,521	△ 20.3	268,926	11,707	△ 14.0	924	△ 20.3	10,631	1,076
	7 中国	515	△ 32.9	89,190	3,490	△ 13.4	312	△ 19.9	2,866	624
	8 四国	328	△ 10.6	65,622	1,648	△ 18.3	158	△ 20.1	1,468	180
	9 九州	1,059	△ 26.0	176,434	7,125	△ 15.0	610	△ 19.7	6,727	398
	10 沖縄	136	△ 48.4	25,783	1,301	△ 35.4	89	△ 37.7	1,280	21
都市圏別	1 首都圏	3,183	△ 10.4	725,365	25,914	△ 10.6	1,932	△ 13.7	23,024	2,890
	2 中部圏	1,447	△ 15.5	264,297	8,986	△ 10.9	867	△ 15.9	7,730	1,256
	3 近畿圏	1,521	△ 20.3	268,926	11,707	△ 14.0	924	△ 20.3	10,631	1,076
	4 その他	4,726	△ 25.0	819,974	29,275	△ 18.4	2,665	△ 22.1	26,375	2,900

表10. 都道府県別・地域別・都市圏別：利用関係別表

		新設住宅・利用関係別													
		戸数の合計		持家		貸家		給与住宅		分譲住宅					
		戸	対前年同月比	戸	対前年同月比	戸	対前年同月比	戸	対前年同月比	戸	対前年同月比	うち マンション	対前年同月比	うち 一戸建	対前年同月比
総数		75,882	△ 14.3	24,617	△ 23.4	30,082	△ 5.7	887	61.0	20,296	△ 15.3	9,949	△ 20.4	10,247	△ 10.1
都道府県別	1北海道	3,056	△ 21.6	984	△ 28.8	1,718	△ 9.4	2	△ 85.7	352	△ 41.9	202	△ 53.8	150	△ 11.2
	2青森	550	△ 17.7	363	△ 21.9	161	△ 9.6	0	△ 100.0	26	8.3	0	0.0	26	8.3
	3岩手	778	△ 15.3	392	△ 20.3	252	△ 18.4	5	△ 68.8	129	26.5	83	12.2	46	64.3
	4宮城	1,904	△ 4.2	640	△ 21.3	999	9.2	2	△ 33.3	263	2.7	65	-	198	△ 19.5
	5秋田	329	△ 13.0	230	△ 28.3	80	150.0	1	-	18	△ 28.0	0	0.0	18	△ 28.0
	6山形	377	△ 37.0	203	△ 50.2	127	△ 16.4	0	0.0	47	23.7	0	0.0	47	23.7
	7福島	1,050	△ 12.1	608	△ 11.9	349	△ 20.5	9	200.0	84	35.5	0	0.0	84	35.5
	8茨城	1,858	△ 16.6	877	△ 12.6	719	△ 15.1	2	0.0	260	△ 30.7	0	△ 100.0	260	65.6
	9栃木	1,193	△ 2.8	546	△ 20.9	428	26.6	15	150.0	204	5.7	56	△ 13.8	148	15.6
	10群馬	865	△ 28.0	524	△ 25.0	170	△ 43.1	8	166.7	163	△ 18.9	0	△ 100.0	163	3.2
	11埼玉	4,449	△ 10.7	1,308	△ 27.9	1,675	△ 0.1	1	△ 83.3	1,465	△ 1.3	382	19.0	1,068	△ 7.9
	12千葉	4,141	9.3	1,067	△ 19.9	1,175	△ 1.3	4	△ 50.0	1,895	50.5	1,096	187.7	799	△ 9.0
	13東京	12,340	△ 2.8	1,480	△ 17.7	4,813	△ 2.6	406	298.0	5,641	△ 3.5	4,050	△ 1.4	1,560	△ 9.9
	14神奈川	4,984	△ 33.8	1,167	△ 32.5	1,998	△ 28.5	250	468.2	1,569	△ 47.0	495	△ 66.6	1,050	△ 27.3
	15新潟	989	△ 47.6	581	△ 50.6	343	△ 44.9	2	△ 33.3	63	△ 26.7	0	△ 100.0	63	46.5
	16富山	487	△ 39.0	272	△ 19.0	197	△ 8.4	0	△ 100.0	18	△ 91.4	0	△ 100.0	18	△ 18.2
	17石川	613	22.8	303	△ 17.7	258	207.1	0	△ 100.0	52	13.0	0	0.0	52	13.0
	18福井	285	△ 23.8	191	△ 31.0	74	△ 12.9	1	-	19	58.3	0	0.0	19	58.3
	19山梨	474	△ 20.1	211	△ 30.1	242	49.4	2	△ 95.7	19	△ 77.1	0	△ 100.0	19	11.8
	20長野	903	△ 7.2	615	△ 7.9	193	△ 15.7	1	△ 50.0	94	27.0	0	0.0	94	27.0
	21岐阜	810	△ 24.8	522	△ 30.2	132	△ 35.6	1	△ 50.0	155	27.0	0	0.0	155	27.0
	22静岡	2,261	△ 7.5	1,145	△ 23.2	671	3.2	6	20.0	439	46.3	160	471.4	279	2.6
	23愛知	5,101	△ 10.5	1,796	△ 14.8	1,892	2.4	21	△ 30.0	1,392	△ 18.8	554	△ 22.7	838	△ 15.9
	24三重	814	△ 5.3	441	△ 21.1	253	34.6	0	△ 100.0	120	13.2	42	-	78	△ 26.4
	25滋賀	702	△ 49.0	363	△ 28.8	230	△ 26.8	0	△ 100.0	109	△ 80.1	0	△ 100.0	109	△ 43.8
	26京都	1,632	△ 2.7	425	△ 8.6	893	10.0	9	△ 71.9	305	△ 17.3	44	△ 38.9	261	△ 12.1
	27大阪	5,444	△ 18.0	858	△ 20.1	2,609	4.1	2	△ 33.3	1,975	△ 35.4	1,076	△ 43.5	881	△ 22.5
	28兵庫	2,948	6.9	889	△ 14.6	886	△ 5.5	12	△ 20.0	1,161	51.8	613	131.3	548	10.0
	29奈良	494	△ 22.7	228	△ 24.0	168	61.5	0	△ 100.0	98	△ 58.1	0	△ 100.0	98	△ 28.5
	30和歌山	487	△ 5.3	242	△ 24.8	198	81.7	1	△ 50.0	46	△ 43.2	0	△ 100.0	46	9.5
	31鳥取	214	4.9	100	△ 29.6	107	91.1	1	-	6	0.0	0	0.0	6	0.0
	32島根	272	3.8	134	△ 13.0	118	195.0	0	0.0	20	△ 70.6	0	△ 100.0	20	11.1
	33岡山	996	△ 12.1	435	△ 35.7	434	27.3	1	△ 66.7	126	11.5	50	25.0	76	4.1
	34広島	1,313	△ 10.9	432	△ 29.1	460	△ 20.1	74	2,366.7	347	21.3	118	43.9	229	12.3
	35山口	695	△ 27.2	288	△ 28.0	313	17.2	0	△ 100.0	94	△ 58.6	66	△ 64.3	28	△ 33.3
	36徳島	396	16.1	172	△ 25.5	173	154.4	2	△ 93.1	49	276.9	36	-	13	0.0
	37香川	447	△ 31.7	240	△ 25.2	186	△ 38.0	0	0.0	21	△ 36.4	0	0.0	21	△ 36.4
	38愛媛	521	△ 29.5	321	△ 20.1	165	△ 22.2	0	△ 100.0	35	△ 71.8	0	△ 100.0	35	12.9
	39高知	284	0.0	121	△ 36.0	35	△ 47.8	0	△ 100.0	128	392.3	97	-	29	11.5
	40福岡	3,160	△ 16.5	867	△ 19.2	1,609	3.3	18	125.0	666	△ 41.9	348	△ 55.2	318	△ 14.3
	41佐賀	291	△ 48.2	181	△ 33.2	80	△ 54.5	1	-	29	△ 74.8	0	△ 100.0	29	△ 6.5
	42長崎	585	△ 4.6	250	△ 8.4	306	6.6	0	△ 100.0	29	△ 43.1	0	△ 100.0	29	11.5
	43熊本	894	1.5	416	17.2	322	△ 18.9	1	△ 50.0	155	22.0	78	44.4	77	5.5
	44大分	792	39.4	266	△ 15.0	336	60.8	2	100.0	188	317.8	149	-	39	△ 13.3
	45宮崎	521	△ 39.0	271	△ 23.9	206	△ 44.5	2	△ 50.0	42	△ 65.9	0	△ 100.0	42	△ 34.4
	46鹿児島	882	△ 21.2	405	△ 27.5	351	△ 13.1	7	△ 22.2	119	△ 19.0	45	△ 51.6	64	18.5
	47沖縄	1,301	△ 35.4	247	△ 41.9	978	△ 34.2	15	△ 40.0	61	△ 21.8	44	△ 21.4	17	△ 22.7
地域別	1北海道	3,056	△ 21.6	984	△ 28.8	1,718	△ 9.4	2	△ 85.7	352	△ 41.9	202	△ 53.8	150	△ 11.2
	2東北	4,988	△ 13.2	2,436	△ 23.6	1,968	△ 2.8	17	△ 26.1	567	11.8	148	100.0	419	△ 0.9
	3関東	31,207	△ 11.4	7,795	△ 22.3	11,413	△ 8.5	689	214.6	11,310	△ 9.4	6,079	△ 9.1	5,161	△ 10.2
	4北陸	2,374	△ 33.3	1,347	△ 37.5	872	△ 13.4	3	△ 92.9	152	△ 56.9	0	△ 100.0	152	23.6
	5中部	8,986	△ 10.9	3,904	△ 20.4	2,948	2.0	28	△ 36.4	2,106	△ 6.1	756	1.5	1,350	△ 9.8
	6近畿	11,707	△ 14.0	3,005	△ 19.0	4,984	4.2	24	△ 59.3	3,694	△ 26.9	1,733	△ 36.5	1,943	△ 15.7
	7中国	3,490	△ 13.4	1,389	△ 29.9	1,432	11.9	76	13.4	593	△ 15.3	234	△ 34.5	359	4.7
	8四国	1,648	△ 18.3	854	△ 25.3	559	△ 13.6	2	△ 93.8	233	18.9	133	43.0	98	△ 4.9
	9九州	7,125	△ 15.0	2,656	△ 17.0	3,210	△ 5.6	31	19.2	1,228	△ 30.0	620	△ 43.2	598	△ 9.9
	10沖縄	1,301	△ 35.4	247	△ 41.9	978	△ 34.2	15	△ 40.0	61	△ 21.8	44	△ 21.4	17	△ 22.7
都市圏別	1首都圏	25,914	△ 10.6	5,027	△ 24.7	9,661	△ 8.9	661	313.1	10,570	△ 8.5	6,023	△ 4.3	4,477	△ 14.1
	2中部圏	8,986	△ 10.9	3,904	△ 20.4	2,948	2.0	28	△ 36.4	2,106	△ 6.1	756	1.5	1,350	△ 9.8
	3近畿圏	11,707	△ 14.0	3,005	△ 19.0	4,984	4.2	24	△ 59.3	3,694	△ 26.9	1,733	△ 36.5	1,943	△ 15.7
	4その他	29,275	△ 18.4	12,686	△ 24.7	12,489	△ 8.3	174	△ 39.6	3,926	△ 23.3	1,437	△ 47.3	2,477	4.0

※表9及び表10の地域別、都市圏別の区分は次のとおりである。

地域別	1北海道	: 北海道
	2東北	: 青森、岩手、宮城、秋田、山形、福島
	3関東	: 茨城、栃木、群馬、埼玉、千葉、東京、神奈川、山梨、長野
	4北陸	: 新潟、富山、石川、福井
	5中部	: 岐阜、静岡、愛知、三重
	6近畿	: 滋賀、京都、大阪、兵庫、奈良、和歌山
	7中国	: 鳥取、島根、岡山、広島、山口
	8四国	: 徳島、香川、愛媛、高知
	9九州	: 福岡、佐賀、長崎、熊本、大分、宮崎、鹿児島
	10沖縄	: 沖縄
都市圏別	1首都圏	: 埼玉、千葉、東京、神奈川
	2中部圏	: 岐阜、静岡、愛知、三重
	3近畿圏	: 滋賀、京都、大阪、兵庫、奈良、和歌山
	4その他	: 上記以外

着工建築物（床面積の合計，工事費予定額）着工新設住宅（戸数）

－ 季 節 調 整 値 －

（平成26年9月分）

			26年7月	26年8月	26年9月		
			26/8	26/9			
着工建築物	床面積の合計	合計	10,621	10,686	10,197	0.6	-4.6
		居住専用	5,985	5,988	6,163	0.1	2.9
		居住産業併用	268	426	317	59.0	-25.6
		農林水産業用	134	136	167	1.5	22.8
		鉱工業用	700	819	710	17.0	-13.3
		公益事業用	633	731	386	15.5	-47.2
		商業用	748	717	1,083	-4.1	51.0
		サービス業用	1,061	607	609	-42.8	0.3
		公務・文教用	1,094	1,144	942	4.6	-17.7
		工事費予定額	合計	18,721	19,522	19,756	4.3
着工新設住宅（戸）	（年率換算）	合計	69,951	70,407	73,312	0.7	4.1
		持家	21,492	22,154	23,034	3.1	4.0
		貸家	27,502	27,379	29,272	-0.4	6.9
		給与住宅	543	474	872	-12.7	84.0
		分譲住宅	20,467	19,964	20,741	-2.5	3.9
		民間資金住宅	62,051	61,751	64,033	-0.5	3.7
		（年率換算）	839,412	844,884	879,744		

建築物（床面積の合計），新設住宅（戸数）－季節調整値

