

## 平成26年6月の建設工事受注動態統計調査(大手50社調査)結果

民間工事は、運輸業、郵便業、製造業、情報通信業等が増加したため、対前年同月比3.6%増加し、2ヶ月ぶりに増加した。  
総計は、同9.3%増加し、3ヶ月連続増加した。

### 1. 受注総額

- ① 6月の受注総額は1兆1,538億円。
- ② 対前年同月比は、9.3%増であり、3ヶ月連続の増加。
- ③ 国内は、民間工事及び公共工事共に増加した。国内計は1兆1,257億円（対前年同月比16.7%増、3ヶ月連続の増加）。

### 2. 民間

- ① 6月の民間工事は7,114億円（対前年同月比3.6%増、2ヶ月ぶりの増加）
- ② 製造業が増加し、非製造業が減少した。
  - ・ 製造業（同22.3%増）、非製造業（同0.1%減）
  - ・ 発注者別では、運輸業、郵便業、製造業、情報通信業等が増加し、サービス業、不動産業、金融業、保険業等が減少した。
  - ・ 工事種類別では、建築、土木ともに増加した。事務所・庁舎、工場・発電所、倉庫・流通施設等が増加し、店舗、住宅、土木その他等が減少した。

### 3. 公共

- ① 6月の公共工事は3,782億円（対前年同月比62.1%増、15ヶ月連続の増加）
- ② 国の機関、地方の機関ともに増加した。
  - ・ 国の機関（同54.7%増、11ヶ月連続の増加）、地方の機関（同73.8%増、5ヶ月連続の増加）
  - ・ 発注者別では、国の機関は、独立行政法人、政府関連企業等が増加し、国が減少した。地方の機関は、都道府県、市区町村、地方公営企業が増加し、その他が減少した。
  - ・ 工事種類別では、建築、土木ともに増加した。道路、医療・福祉施設、治山・治水等が増加し、土木その他、鉄道、土地造成等が減少した。

### 4. 海外

- ① 6月の海外工事は281億円（対前年同月比69.2%減、2ヶ月ぶりの減少）

※1 平成20年4月より日本標準産業分類が改訂されたため、民間の発注者分類の名称を変更しました。  
・ 鉱業、建設業 → 鉱業、採石業、砂利採取業、建設業  
・ 卸売・小売業 → 卸売業、小売業  
・ 運輸業 → 運輸業、郵便業  
・ 金融・保険業 → 金融業、保険業

※2 海外工事の受注額には、現地法人分は含まない。

※3 施工都道府県別受注高を、平成22年12月分からP.3に追加しました。  
(施工ブロック別受注高、施工都道府県別受注高は、国内計からその他(駐留軍・外国公館と小口工事)を除いたものです。)

建設工事受注動態統計調査（大手50社調査） 時系列表

（上段：実額 百万円 下段：前年同期比 %）

年 度	平成 23 年度 平成 24 年度 平成 25 年度	総 計	国内 計								海 外	建 築	土 木	施 工 高	未 消 化 工 事 高	手 持 ち 工 事 数
			国内 計	民 間 等		公 共 機 関			そ の 他							
				小 計	製 造 業	非 製 造 業	小 計	国 の 機 関		地 方 の 機 関						
		10,782,855 7.1	10,195,884 6.7	7,236,702 3.7	1,568,267 29.2	5,668,436 ▲ 1.7	2,488,377 22.7	1,403,924 12.6	1,084,452 38.8	470,805 ▲ 13.9	586,971 14.3	7,361,676 3.4	3,421,179 16.0	10,786,925 3.7	11,780,272 3.3	
		11,044,725 2.4	10,528,394 3.3	7,425,835 2.6	1,489,492 ▲ 5.0	5,936,344 4.7	2,621,282 5.3	1,612,894 14.9	1,008,388 ▲ 7.0	481,277 2.2	516,331 ▲ 12.0	7,579,098 3.0	3,465,627 1.3	11,121,742 3.1	11,775,429 ▲ 0.0	
		13,267,704 20.1	12,400,801 17.8	8,482,779 14.2	1,456,789 ▲ 2.2	7,025,989 18.4	3,439,061 31.2	2,135,538 32.4	1,303,523 29.3	478,962 ▲ 0.5	866,903 67.9	8,847,002 16.7	4,420,703 27.6	12,432,664 11.8	12,936,356 9.9	
四 半 期	25 年 4-6 月	2,490,780 17.0	2,363,148 14.2	1,715,819 13.5	310,642 ▲ 10.6	1,405,177 20.8	530,904 18.7	353,171 57.6	177,733 ▲ 20.4	116,425 4.9	127,632 117.0	1,686,978 14.4	803,802 23.0	2,572,898 7.7	11,826,081 2.5	
	7-9	4,107,533 48.7	3,923,875 49.0	2,914,498 60.6	423,556 17.2	2,490,942 71.4	891,591 29.9	503,214 17.5	388,376 50.4	117,787 ▲ 11.2	183,658 43.7	3,061,579 61.5	1,045,954 20.8	3,073,725 11.2	13,134,106 13.7	
	10-12	2,960,008 18.1	2,767,709 16.0	1,895,830 10.7	328,022 ▲ 12.4	1,567,808 17.1	759,372 37.1	435,651 30.2	323,721 47.7	112,507 ▲ 4.9	192,299 59.4	1,904,980 5.8	1,055,028 49.6	3,290,613 17.0	12,907,596 14.1	
	26 年 1-3 月	3,709,383 1.6	3,346,069 ▲ 2.7	1,956,632 ▲ 18.0	394,569 ▲ 2.8	1,562,063 ▲ 21.2	1,257,194 34.7	843,502 34.8	413,692 34.4	132,244 10.8	363,314 73.8	2,193,465 ▲ 8.9	1,515,918 22.1	3,495,428 10.7	12,936,356 9.9	
	4-6	3,385,177 35.9	3,277,489 38.7	1,879,531 9.5	394,532 27.0	1,484,998 5.7	1,289,835 143.0	960,064 171.8	329,771 85.5	108,123 ▲ 7.1	107,688 ▲ 15.6	1,936,380 14.8	1,448,797 80.2	— —	— —	— —
月 次	25 年 6 月	1,055,737 21.9	964,648 13.3	686,548 12.4	113,197 ▲ 21.0	573,351 22.7	233,323 13.6	143,009 47.8	90,314 ▲ 16.8	44,777 26.4	91,089 512.8	670,097 11.7	385,640 44.8	1,061,415 7.9	11,826,081 2.5	12.6
	7	851,352 13.7	750,916 1.5	523,815 1.6	92,614 ▲ 11.2	431,201 4.9	188,072 4.0	105,463 ▲ 6.1	82,609 20.5	39,029 ▲ 9.2	100,436 976.4	600,801 16.4	250,551 7.7	763,346 15.6	12,069,771 3.7	12.7
	8	1,001,415 21.4	974,034 21.5	661,041 23.0	104,432 1.3	556,608 28.2	278,277 23.9	168,407 19.9	109,870 30.5	34,716 ▲ 13.3	27,381 20.2	679,050 25.2	322,365 14.2	1,046,359 12.6	12,023,925 4.3	12.5
	9	2,254,766 89.8	2,198,925 101.3	1,729,642 127.1	226,510 47.0	1,503,132 147.4	425,242 51.3	229,344 30.6	195,897 85.8	44,041 ▲ 11.2	55,840 ▲ 41.7	1,781,728 112.8	473,037 34.9	1,264,020 7.6	13,134,106 13.7	13.6
	10	1,011,948 61.1	968,813 60.7	724,097 67.0	96,266 ▲ 13.5	627,830 94.7	207,469 56.1	129,568 36.7	77,902 104.3	37,246 2.4	43,135 70.7	715,724 64.9	296,224 52.6	898,525 21.7	13,229,672 15.5	13.5
	11	812,985 2.2	718,328 ▲ 5.0	478,808 ▲ 14.7	98,821 ▲ 13.6	379,987 ▲ 15.0	202,579 30.3	128,739 69.8	73,840 ▲ 7.3	36,941 ▲ 5.7	94,658 141.4	478,392 ▲ 17.2	334,593 54.1	1,140,289 27.4	13,032,705 14.7	13.0
	12	1,135,075 4.9	1,080,569 5.3	692,925 ▲ 3.5	132,935 ▲ 10.7	559,991 ▲ 1.6	349,324 31.6	177,344 8.1	171,980 69.7	38,319 ▲ 10.4	54,506 ▲ 3.0	710,864 ▲ 9.9	424,211 44.4	1,251,800 6.2	12,907,596 14.1	12.8
	26 年 1 月	826,443 15.2	753,920 8.2	524,048 6.2	103,312 13.1	420,736 4.7	194,622 13.7	143,643 37.3	50,979 ▲ 23.3	35,250 9.2	72,524 248.9	582,688 17.2	243,755 10.7	791,392 5.6	12,930,040 14.4	12.8
	2	1,119,654 12.3	938,631 ▲ 1.3	521,968 ▲ 18.4	123,268 19.9	398,700 ▲ 25.7	377,707 38.6	238,732 30.6	138,975 54.8	38,957 ▲ 1.3	181,022 293.7	726,359 9.5	393,295 17.6	952,300 ▲ 12.2	12,939,037 15.3	12.9
	3	1,763,286 ▲ 8.8	1,653,518 ▲ 7.7	910,616 ▲ 27.4	167,989 ▲ 20.7	742,626 ▲ 28.8	684,865 39.8	461,126 36.3	223,739 47.6	58,037 21.9	109,768 ▲ 22.8	884,418 ▲ 29.1	878,868 27.9	1,751,736 32.5	12,936,356 9.9	12.5
	4	1,346,461 104.9	1,337,361 106.6	658,144 35.2	140,252 62.0	517,892 29.3	641,664 418.4	578,046 486.2	63,618 152.7	37,553 2.6	9,100 ▲ 5.8	620,844 38.3	725,617 248.7	797,867 13.6	13,435,138 13.4	12.9
	5	884,944 13.7	814,454 8.4	510,004 ▲ 6.0	115,794 4.4	394,210 ▲ 8.6	269,960 55.3	160,805 44.1	109,155 75.4	34,490 ▲ 1.6	70,490 162.2	554,013 ▲ 2.5	330,931 57.5	833,196 3.0	13,505,744 14.2	12.9
6	1,153,772 9.3	1,125,674 16.7	711,383 3.6	138,487 22.3	572,896 ▲ 0.1	378,211 62.1	221,213 54.7	156,999 73.8	36,080 ▲ 19.4	28,098 ▲ 69.2	761,523 13.6	392,249 1.7	— —	— —	— —	
累 計	H26.4 ~ 26.6	3,385,177 35.9	3,277,489 38.7	1,879,531 9.5	394,532 27.0	1,484,998 5.7	1,289,835 143.0	960,064 171.8	329,771 85.5	108,123 ▲ 7.1	107,688 ▲ 15.6	1,936,380 14.8	1,448,797 80.2	— —	— —	— —

建設工事受注動態統計調査（大手50社調査） 結果表

1. 受注高（平成 26年6月分）

（単位：百万円，％）

発注者別	工事種類別	建											土					木				合計	前年同月比
		事務所	宿泊	店舗	工場	倉庫	住宅	教育	医療	娯楽	その他	計	治山	鉄道	上水道	土地造成	港湾	道路	電線路	その他	計		
		庁舎	施設		発電所	施設		文化施設	福祉施設	施設			治水		下水道		空港						
民間 製造 等 業	製造業	24,022	1,242	2,297	71,847	2,612	4,627	12,322	11	174	3,410	122,566	444	0	3	248	2,344	17	164	12,702	15,921	138,487	22.3
	農林漁業	38	0	0	90	0	0	0	0	0	1	41	170	0	0	0	0	0	0	267	267	437	54.4
	鉱業、採石業、砂利採取業、建設業	803	183	40	702	247	58	47	4	▲0	3,169	5,254	0	0	5	9	9	4	621	1,328	1,977	7,231	▲39.3
	電気・ガス・熱供給・水道業	1,255	0	136	20,598	16	52	1	4	0	193	22,254	648	0	14	1,129	1,657	53	10,685	33,518	47,705	69,959	4.4
	運輸業、郵便業	51,168	3,641	770	90	12,486	222	19	2	32	2,157	70,588	1,244	16,108	0	393	418	655	214	1,865	20,898	91,486	57.5
	情報通信業	11,478	▲0	443	36	542	43	6	3	59	7,637	20,245	0	0	0	0	0	▲0	9,538	1,387	10,924	31,170	53.9
	卸売業、小売業	2,639	58	19,822	2,964	11,265	137	0	724	9	708	38,328	6	2	486	429	22	53	0	597	1,596	39,924	18.6
	金融業、保険業	12,511	929	106	641	76	402	241	16	9	1,068	15,999	0	0	27	0	1	3	6	22	59	16,058	▲44.6
	不動産業	14,475	5,962	14,760	1,078	11,272	91,565	3,430	13	1,708	5,106	149,369	0	0	2	3,973	97	44	31	3,497	7,644	157,013	▲8.6
	サービス業	10,260	6,453	2,232	999	1,957	1,855	47,729	51,574	9,436	6,025	138,520	0	6	29	3,256	104	2,281	166	6,140	11,982	150,501	▲10.6
その他	1,613	203	233	4,111	55	1,049	12	130	5	909	8,319	0	125	0	153	2	1	61	455	797	9,116	▲29.9	
小計	106,239	17,429	38,542	31,310	37,917	95,383	51,485	52,470	11,258	27,014	469,048	1,898	16,242	563	9,344	2,310	3,094	21,323	49,075	103,848	572,896	▲0.1	
計	130,261	18,672	40,839	103,157	40,529	100,010	63,807	52,481	11,432	30,424	591,613	2,342	16,242	566	9,591	4,654	3,111	21,487	61,777	119,769	711,383	3.6	
公共 機関 の 地方 機関	国	1,507	17	0	1	0	370	92	645	0	1,980	4,613	3,313	0	0	1,420	22,071	20,814	475	43,408	91,501	96,114	▲8.1
	独立行政法人	702	0	0	1	0	5,929	3,490	7,100	1	301	17,525	0	1,181	671	8,277	0	38	0	467	10,635	28,160	58.3
	政府関連企業等	6,743	0	2	0	0	3	564	3,033	3	456	10,805	0	0	20	1,216	16	83,535	1,089	259	86,134	96,939	370.6
	小計	8,952	17	2	2	0	6,302	4,146	10,778	5	2,737	32,942	3,313	1,181	691	10,914	22,087	104,387	1,564	44,134	188,271	221,213	54.7
	都道府県	143	0	30	0	3,993	8	4,419	20,197	49	5,125	33,962	14,033	0	148	144	6,379	3,157	406	567	24,834	58,797	398.9
	市区町村	5,483	33	0	723	0	108	23,589	1,663	5,061	1,888	38,547	2,999	▲1	1,730	3,083	1,439	2,313	1,157	16,821	29,540	68,087	9.5
	地方公営企業	76	0	0	0	0	0	1,075	14,047	4	233	15,435	226	52	6,917	2	1	193	0	2	7,392	22,828	224.9
	その他	545	1	0	3,139	0	17	2	944	0	4	4,652	0	0	105	2,409	0	4	0	117	2,635	7,287	▲21.7
	小計	6,247	34	30	3,861	3,993	133	29,085	36,850	5,114	7,249	92,596	17,259	51	8,901	5,638	7,818	5,666	1,563	17,507	64,402	156,999	73.8
	計	15,199	51	32	3,863	3,993	6,436	33,231	47,628	5,119	9,987	125,538	20,572	1,233	9,592	16,551	29,905	110,053	3,126	61,641	252,673	378,211	62.1
駐留軍・外国公館	21	0	0	0	3	1,323	68	0	0	112	1,526	0	0	0	0	▲9	0	0	119	110	1,636	490.9	
小口工事											15,554										18,890	34,444	▲22.6
国内		145,481	18,723	40,871	107,021	44,524	107,769	97,106	100,109	16,551	40,523	734,232	22,914	17,474	10,158	26,143	34,550	113,164	24,613	123,537	391,442	1,125,674	16.7
前年同月比		75.2	228.6	▲53.7	25.9	117.0	▲14.8	0.4	72.2	211.0	▲5.6	17.7	527.7	▲40.8	39.4	▲2.1	50.5	77.3	144.6	▲14.3	14.9	16.7	—
海外		14,106	▲162	817	4,297	352	954	3,606	▲71	0	3,390	27,291	86	▲157	57	450	136	▲737	▲129	1,101	807	28,098	▲69.2
前年同月比		220.4	—	80.1	▲78.7	▲37.8	▲93.4	79.9	—	—	▲51.0	▲40.7	▲94.2	—	▲86.7	—	▲83.4	—	—	▲57.3	▲98.2	▲69.2	—
総計		159,587	18,562	41,688	111,318	44,876	108,723	100,712	100,039	16,551	43,913	761,523	23,000	17,318	10,215	26,592	34,685	112,427	24,484	124,638	392,249	1,153,772	9.3
前年同月比		82.6	205.2	▲53.0	5.8	112.9	▲22.9	2.0	82.8	211.0	▲11.9	13.6	348.8	▲65.8	32.4	2.1	45.9	55.7	16.4	▲15.0	1.7	9.3	—

2. 施工高及び未消化工事高（平成 26年5月分）

	合計	建築	土木	前年同月比
施工高（月間）	833,196	560,900	272,296	3.0
未消化工事高（月末）	13,505,744	8,866,140	4,639,604	14.2
手持工事月数	12.9	12.8	13.2	—

4. ブロック別受注高（平成 26年 5月分）

	北海道	東北	関東	北陸	中部	近畿	中国	四国	九州・沖縄
受注高	23,400	160,316	348,936	24,173	78,909	74,160	24,733	12,412	32,924
前年同月比	35.5	117.9	20.8	22.0	▲15.7	▲35.1	▲20.3	▲22.3	▲46.7

3. 大規模工事（受注高10億円以上の国内工事）（平成 26年 6月分）

	合計		建築		土木	
	件数	受注高	件数	受注高	件数	受注高
合計	234	733,735	157	505,209	77	228,526
民間等	155	468,925	129	411,481	26	57,444
公共機関	79	264,810	28	93,728	51	171,081

大規模工事 比率 65.2 %

前年同月比 42.7 %

5. 施工都道府県別受注高（平成26年5月分）

都道府県名	受注額	都道府県名	受注額	都道府県名	受注額	都道府県名	受注額	都道府県名	受注額
北海道	23,400	栃木	2,418	石川	3,947	滋賀	2,402	岡山	4,591
青森	7,595	群馬	1,780	福井	5,725	京都	15,762	広島	8,427
岩手	12,304	埼玉	27,606	山梨	5,796	大阪	25,425	山口	7,467
宮城	34,623	千葉	26,016	長野	4,426	兵庫	21,905	徳島	1,622
秋田	533	東京	218,511	岐阜	4,507	奈良	2,977	香川	7,278
山形	6,218	神奈川	49,834	静岡	9,854	和歌山	5,690	愛媛	1,392
福島	99,043	新潟	4,103	愛知	57,351	鳥取	689	高知	2,120
茨城	12,549	富山	10,399	三重	7,197	島根	3,559	福岡	10,378
								計	779,964

注：「2. 施工高及び未消化工事高、手持工事月数」、「4. ブロック別受注高」及び「5. 都道府県別受注高」の数値については、前月分の値である。

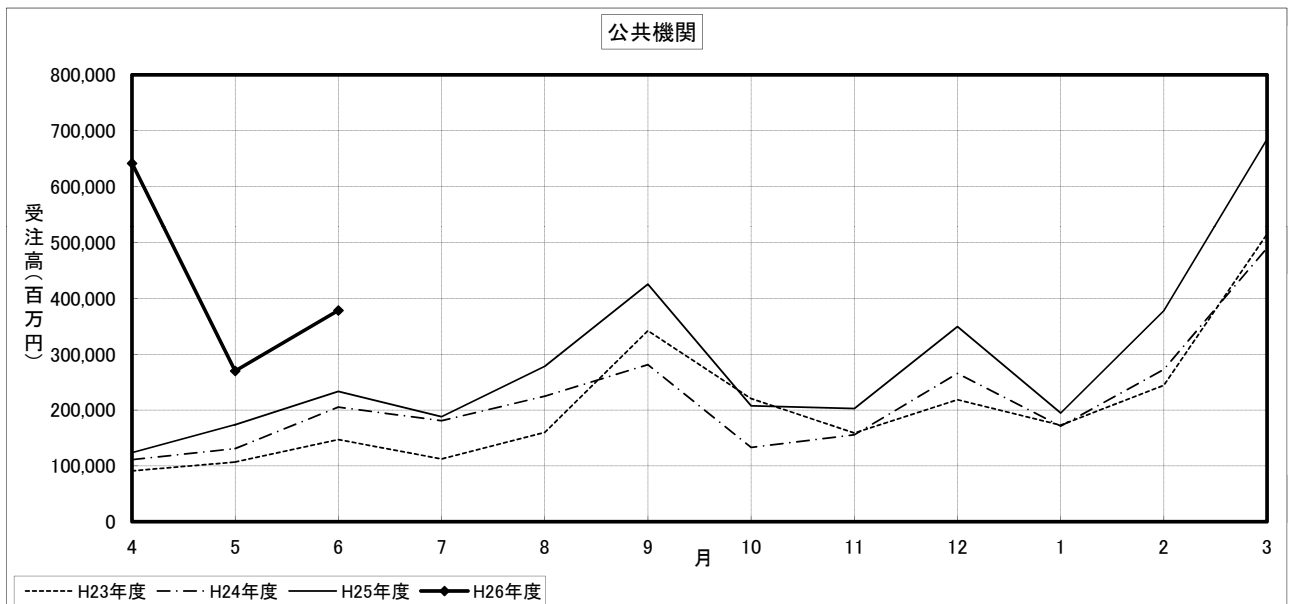
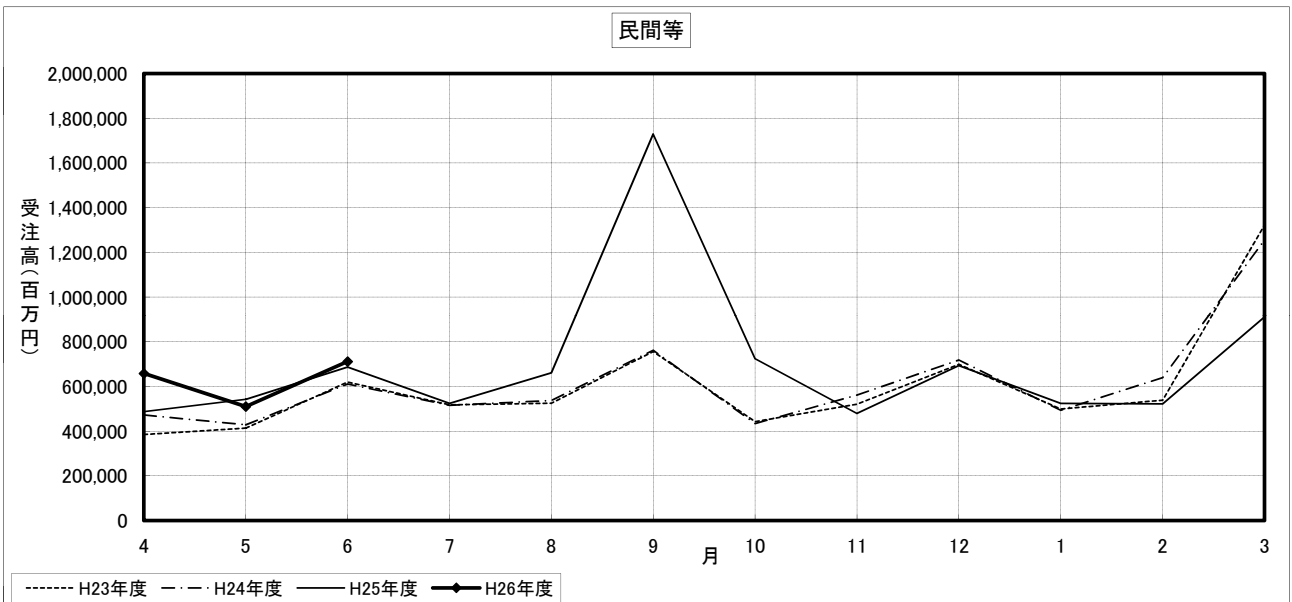
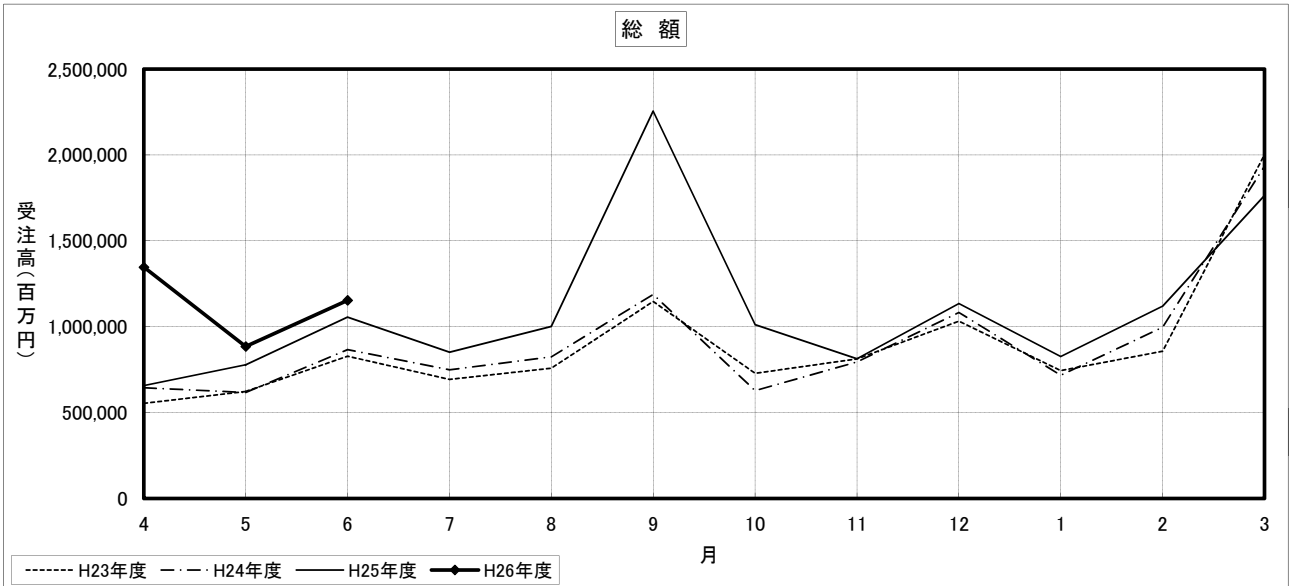
建設工事受注動態統計調査（大手50社調査） 寄与度表

寄与度（平成26年6月分）

工事種類別		建										土					木				合計	
		事務所 庁舎	宿泊 施設	店舗	工場 発電所	倉庫 流通 施設	住宅	教育 研究 文化施設	医療 福祉施設	娯楽 施設	その他	計	治山 治水	鉄道	上水道 下水道	土地造成	港湾 空港	道路	電線路	その他		計
民間 製造 業等	製造業	1.13		0.10	1.60	0.11	0.39	-0.83			2.51									-0.22	-0.12	2.40
	農林漁業																					
	鉱業、採石業、砂利採取業、建設業				-0.15		-0.39			0.34	-0.20									-0.22	-0.24	-0.44
	電気・ガス・熱供給・水道業				0.53						0.46					0.11			0.87	-1.22	-0.18	0.28
	運輸業、郵便業	4.69	0.29	-0.65		0.36		-0.38	-0.23		-0.24	3.83	0.12	-0.90						0.11	-0.66	3.16
	情報通信業	0.64										0.70							0.30		0.33	1.03
	卸売業、小売業				-0.12	0.83	-0.30					0.49									0.10	0.59
	金融業、保険業	-1.12										-1.17										-1.22
	不動産業		0.44	-3.16		0.43	0.26	0.27	-0.11		0.12	-1.68				0.22					0.27	-1.41
	サービス業		0.30	-0.65		0.10	-1.81	0.11	0.58	0.69	-1.13	-1.83				-0.18		0.19		0.18	0.15	-1.69
その他	0.12			0.32		-0.21		-0.14												-0.31	-0.40	-0.37
小計	4.46	1.15	-4.58	0.51	1.81	-2.62		0.15	0.68	-0.96	0.61		-0.90				0.16	1.14	-1.36	-0.65		
計	5.59	1.23	-4.47	2.11	1.92	-2.23	-0.82	0.13	0.63	-0.95	3.13	0.11	-0.91			0.15	0.16	1.15	-1.58	-0.77	2.35	
公共 機関	国	-0.11										0.23				0.53	-2.22		0.65	-0.75	-0.81	
	独立行政法人						0.31	0.21	0.66		1.25		-0.20							-0.22	-0.27	0.98
	政府関連企業等	0.58						-0.39	0.23		0.42				0.12		6.65			6.82	7.23	
	小計	0.53					0.34	-0.27	0.95		1.61	0.21	-0.20		0.26	0.53	4.42	0.11	0.42	5.80	7.41	
	都道府県	-0.16				0.38		0.33	1.89		0.48	2.90	1.27			0.37				-0.15	1.56	4.45
	市区町村	-0.11						0.69		0.48	0.17	1.34	0.20		-0.64					-0.58	-0.78	0.56
	地方公営企業								1.32		1.41			0.14								1.50
	その他								-0.35		-0.42				0.23						0.22	-0.19
小計	-0.21				0.37		1.12	2.90	0.44	0.64	5.23	1.50		0.19	-0.40	0.41		0.12	-0.79	1.08	6.32	
計	0.32				0.35	0.34	0.85	3.85	0.44	0.73	6.84	1.71	-0.23	0.22	-0.14	0.94	4.51	0.23	-0.37	6.88	13.72	
駐留軍・外国公館						0.12					0.13										0.13	
小口工事											0.34										-1.29	-0.95
国内 海外 総計		5.92	1.23	-4.48	2.08	2.27	-1.77		3.98	1.06	-0.23	10.44	1.82	-1.14	0.27		1.10	4.67	1.38	-1.95	4.82	15.25
		0.92			-1.51		-1.28	0.15	0.32		-0.33	-1.78	-0.13	-2.01		0.10		-0.86	-1.05	-0.14	-4.19	-5.97
総計		6.84	1.18	-4.45	0.57	2.25	-3.06	0.19	4.29	1.06	-0.56	8.66	1.69	-3.15	0.24		1.03	3.81	0.33	-2.09	0.63	9.29

注) 1. 寄与度が0.1に満たない項目は、便宜上空欄としている。

# 建設工事受注動態統計調査（大手50社調査）の推移



## 建設工事受注動態統計調査(大手50社調査)季節変動調整済 時系列表

[X-12-ARIMAによる季節調整値]※季調変えに伴い、算出しない過去の値を昭和60年分から掲載いたしました。(平成26年1月31日)

(単位:百万円)

年	月	総計	民間等									公共機関							海外			
			計	製造業	非製造業			電気・ガス業	卸売・小売業・飲食店	金融・保険業	不動産業	サービス業	その他	計	国の機関			地方の機関				
					小計	農林漁業	運輸・通信業								国	公団・事業団	政府関連企業	小計		都道府県	市区町村	地方公営企業
昭和60年	4	887,306	533,498	-	-	-	-	-	-	-	-	261,254	131,858	26,402	-	-	139,042	61,462	56,876	10,375	12,952	76,752
	5	1,017,249	669,003	-	-	-	-	-	-	-	-	258,803	134,564	67,610	-	-	133,176	51,977	57,697	13,356	11,477	67,789
	6	946,211	542,753	-	-	-	-	-	-	-	-	270,757	126,812	44,372	-	-	147,636	42,347	68,459	19,743	15,157	81,227
	7	953,603	510,515	-	-	-	-	-	-	-	-	272,149	140,802	42,458	-	-	134,640	38,145	63,408	19,115	12,739	79,010
	8	948,549	590,166	-	-	-	-	-	-	-	-	257,311	114,868	46,555	-	-	144,582	42,285	68,052	16,963	11,424	53,936
	9	1,013,927	676,856	-	-	-	-	-	-	-	-	270,561	114,804	44,439	-	-	140,359	45,894	65,019	11,757	14,765	48,451
	10	1,239,471	670,042	-	-	-	-	-	-	-	-	272,378	144,582	56,165	-	-	128,881	47,845	60,761	14,455	8,511	232,864
	11	1,026,684	630,059	-	-	-	-	-	-	-	-	278,363	128,492	44,619	-	-	157,514	42,830	74,845	19,555	8,712	64,078
	12	888,495	594,949	-	-	-	-	-	-	-	-	293,955	140,842	38,027	-	-	154,066	41,040	65,816	41,924	9,723	23,693
61年	1月	1,026,557	545,635	-	-	-	-	-	-	-	-	265,979	136,896	54,454	-	-	117,604	55,043	49,017	24,526	10,381	156,181
	2	1,047,111	647,350	-	-	-	-	-	-	-	-	314,519	145,677	35,716	-	-	165,841	55,884	61,024	30,315	12,655	60,512
	3	1,110,674	734,685	-	-	-	-	-	-	-	-	330,270	148,265	59,203	-	-	182,719	51,490	105,210	23,542	14,662	35,187
	4	886,987	578,102	-	-	-	-	-	-	-	-	215,893	125,008	45,204	-	-	99,244	47,221	56,871	9,307	5,044	56,394
	5	1,030,287	636,939	-	-	-	-	-	-	-	-	326,116	134,978	57,587	-	-	188,248	73,312	75,025	24,296	14,390	46,724
	6	1,049,407	648,540	-	-	-	-	-	-	-	-	282,558	130,546	59,264	-	-	155,190	52,584	74,904	14,380	14,079	55,992
	7	1,048,059	647,180	-	-	-	-	-	-	-	-	294,922	135,148	57,833	-	-	163,293	46,319	75,211	22,433	16,771	7,519
	8	1,131,062	679,365	-	-	-	-	-	-	-	-	337,333	134,242	52,044	-	-	201,470	64,602	81,482	47,845	12,913	40,680
	9	1,059,246	646,917	-	-	-	-	-	-	-	-	336,894	145,359	61,870	-	-	171,765	59,419	78,760	23,498	10,721	49,016
	10	1,032,893	611,640	-	-	-	-	-	-	-	-	299,646	115,788	44,848	-	-	189,932	66,346	75,057	33,779	13,719	65,104
	11	1,042,152	663,228	-	-	-	-	-	-	-	-	252,632	112,658	36,593	-	-	147,631	52,914	67,551	20,955	14,863	68,529
	12	1,143,336	742,021	-	-	-	-	-	-	-	-	383,631	217,585	74,229	-	-	170,613	57,878	82,336	23,886	11,388	42,740
62年	1月	1,137,327	753,597	-	-	-	-	-	-	-	-	293,540	113,203	56,149	-	-	172,771	74,775	78,337	15,357	12,591	54,965
	2	1,088,627	765,948	-	-	-	-	-	-	-	-	257,062	129,260	54,268	-	-	125,628	31,690	69,845	16,609	12,348	42,885
	3	1,093,151	748,162	-	-	-	-	-	-	-	-	277,152	130,304	41,577	-	-	137,700	53,466	68,008	15,112	10,851	54,341
	4	1,041,294	724,739	-	-	-	-	-	-	-	-	257,149	120,381	45,899	-	-	147,463	62,047	69,538	14,788	8,859	22,030
	5	1,132,613	761,723	-	-	-	-	-	-	-	-	290,380	131,734	60,550	-	-	159,596	45,341	76,622	20,412	12,374	52,283
	6	1,189,906	756,723	-	-	-	-	-	-	-	-	337,697	160,978	53,778	-	-	182,159	78,504	70,989	29,686	10,923	41,217
	7	1,218,504	752,225	-	-	-	-	-	-	-	-	321,825	133,269	60,719	-	-	191,461	76,016	80,029	21,154	12,638	44,102
	8	1,182,469	769,691	-	-	-	-	-	-	-	-	309,051	148,781	60,260	-	-	166,509	47,074	78,224	20,221	13,843	43,855
	9	1,290,831	810,504	-	-	-	-	-	-	-	-	388,599	163,223	76,360	-	-	205,806	66,925	84,368	30,491	26,514	81,435
	10	1,284,852	839,784	-	-	-	-	-	-	-	-	307,665	127,704	54,250	-	-	179,268	55,890	87,250	19,979	17,743	73,089
	11	1,353,495	905,815	-	-	-	-	-	-	-	-	336,673	136,818	59,039	-	-	204,264	69,513	88,264	22,064	16,096	35,689
	12	1,226,733	842,226	-	-	-	-	-	-	-	-	345,327	142,610	59,300	-	-	202,074	73,056	88,040	19,886	24,238	36,570
63年	1月	1,284,982	891,704	-	-	-	-	-	-	-	-	337,098	163,229	56,082	-	-	167,143	60,878	87,494	24,744	18,236	20,298
	2	1,326,065	885,956	-	-	-	-	-	-	-	-	384,739	153,476	70,567	-	-	229,182	67,568	108,260	26,215	18,131	42,064
	3	1,239,714	856,841	-	-	-	-	-	-	-	-	339,760	139,767	58,432	-	-	213,326	82,699	81,323	28,430	15,370	2,023
	4	1,426,765	990,320	-	-	-	-	-	-	-	-	358,279	166,107	79,613	-	-	204,510	62,024	83,072	29,988	29,970	36,047
	5	1,364,767	945,472	-	-	-	-	-	-	-	-	335,176	144,457	62,615	-	-	191,291	61,397	84,448	20,682	19,499	47,671
	6	1,433,939	990,383	-	-	-	-	-	-	-	-	354,135	125,651	66,349	-	-	221,348	96,688	92,816	26,837	16,488	33,022
	7	1,655,073	1,110,745	-	-	-	-	-	-	-	-	378,989	182,132	72,745	-	-	202,162	95,857	102,833	20,833	16,711	56,289
	8	1,401,473	969,360	-	-	-	-	-	-	-	-	321,505	172,885	73,049	-	-	161,576	40,277	69,676	18,078	20,939	51,577
	9	1,257,060	897,015	-	-	-	-	-	-	-	-	297,291	102,648	50,257	-	-	188,330	54,618	84,474	21,765	23,117	39,746
	10	1,638,384	1,135,709	-	-	-	-	-	-	-	-	380,132	178,161	79,984	-	-	203,866	63,128	91,926	22,498	26,156	50,583
	11	1,490,398	1,021,011	-	-	-	-	-	-	-	-	345,342	169,449	80,803	-	-	187,952	60,937	73,878	24,846	19,600	44,889
	12	2,133,657	1,796,942	-	-	-	-	-	-	-	-	294,156	137,484	77,195	-	-	157,473	70,880	64,914	14,475	14,428	48,409
平成元年	1月	1,685,870	1,164,081	-	-	-	-	-	-	-	-	369,857	167,967	53,863	-	-	195,721	53,266	98,381	73,605	13,793	74,266
	2	1,391,913	1,008,460	-	-	-	-	-	-	-	-	306,170	119,274	49,107	-	-	185,262	72,422	64,917	16,808	13,200	54,037
	3	1,336,394	942,947	-	-	-	-	-	-	-	-	309,625	135,929	59,840	-	-	170,801	61,782	78,003	16,531	18,610	50,003
	4	1,757,884	1,239,736	-	-	-	-	-	-	-	-	386,200	144,200	55,957	-	-	254,301	83,259	108,272	36,740	21,770	75,483
	5	1,736,490	1,190,355	-	-	-	-	-	-	-	-	448,831	170,243	53,195	-	-	270,087	94,721	119,384	26,970	17,270	52,557
	6	1,662,633	1,170,543	-	-	-	-	-	-	-	-	374,734	177,715	70,171	-	-	203,596	70,301	96,308	18,650	23,402	66,544
	7	1,784,220	1,291,772	-	-	-	-	-	-	-	-	329,064	131,990	52,103	-	-	198,658	61,213	102,558	19,961	15,548	64,003
	8	1,773,325	1,269,486	-	-	-	-	-	-	-	-	393,335	170,579	64,899	-	-	227,247	81,820	96,142	32,700	16,649	79,796
	9	1,644,879	1,163,155	-	-	-	-	-	-	-	-	375,068	153,603	62,766	-	-	208,806	70,521	91,367	29,508	14,380	102,245
	10	1,840,570	1,346,655	-	-	-	-	-	-	-	-	391,558	175,432	89,798	-	-	217,611	76,692	104,551	22,748	19,212	62,041
	11	1,927,959	1,388,861	-	-	-	-	-	-	-	-	412,926	191,850	70,226	-	-	230,024	75,374	106,399	24,243	18,396	54,634
	12	1,952,642	1,428,152	-	-	-	-	-	-	-	-	420,012	172,976	56,338	-	-	244,983	68,159	115,568	44,804	22,096	91,882
2年	1月	1,867,208	1,371,863	-	-	-	-	-	-	-	-	304,791	120,580	72,231	-	-	174,819	63,503	93,842	31,815	17,629	75,442
	2	1,856,550	1,391,897	-	-	-	-	-	-	-	-	376,794	143,305	59,580	-	-	231,426	78,466	99,888	15,007	20,265	74,209
	3	1,924,439	1,417,921	-	-	-	-	-	-	-	-	409,327	169,416	71,573	-	-	246,437	62,783	135,382	34,652	18,790	83,872
	4	2,303,921	1,647,610	-	-	-	-	-	-	-	-	507,428	233,148	89,710	-	-	281,287	83,954	119,560	42,473	29,093	84,955







	5	1,096,978	780,646	-	-	-	-	-	-	-	-	-	-	-	243,277	136,724	74,466	-	-	-	-	101,632	27,203	45,028	23,820	6,078	49,682
	6	1,019,250	699,037	-	-	-	-	-	-	-	-	-	-	-	263,200	132,784	72,182	-	-	-	-	131,299	36,715	64,237	22,898	12,159	27,149
	7	1,047,174	683,800	-	-	-	-	-	-	-	-	-	-	-	249,729	133,198	57,375	-	-	-	-	122,214	38,422	55,496	14,025	12,150	48,479
	8	1,048,489	699,741	-	-	-	-	-	-	-	-	-	-	-	260,711	152,494	88,513	-	-	-	-	120,191	29,665	54,611	18,562	13,442	35,230
	9	1,033,021	692,135	-	-	-	-	-	-	-	-	-	-	-	256,627	144,218	78,660	-	-	-	-	114,176	30,793	47,627	21,437	13,571	45,245
	10	1,104,513	737,076	-	-	-	-	-	-	-	-	-	-	-	257,065	146,242	66,893	-	-	-	-	112,625	39,697	50,700	7,296	9,363	55,391
	11	1,096,483	783,207	-	-	-	-	-	-	-	-	-	-	-	229,932	137,537	75,162	-	-	-	-	100,309	30,203	49,636	15,293	11,963	45,842
	12	1,091,768	724,941	-	-	-	-	-	-	-	-	-	-	-	245,101	135,822	65,699	-	-	-	-	109,273	29,826	49,604	21,443	11,858	66,692
16年	1月	1,059,251	684,708	-	-	-	-	-	-	-	-	-	-	-	304,292	188,426	90,829	-	-	-	-	116,795	36,730	64,111	14,585	8,784	58,432
	2	1,010,425	674,690	-	-	-	-	-	-	-	-	-	-	-	236,095	137,454	72,819	-	-	-	-	101,423	33,056	49,183	15,939	6,752	56,393
	3	1,039,339	702,790	-	-	-	-	-	-	-	-	-	-	-	243,025	132,498	72,301	-	-	-	-	103,129	21,922	50,638	16,807	7,605	9,405
	4	1,112,653	810,719	-	-	-	-	-	-	-	-	-	-	-	197,994	75,219	48,528	-	-	-	-	117,737	31,451	59,260	18,251	7,291	64,225
	5	1,099,297	782,659	-	-	-	-	-	-	-	-	-	-	-	234,735	123,543	64,563	-	-	-	-	112,358	31,262	40,269	21,946	17,039	48,357
	6	1,178,861	855,501	-	-	-	-	-	-	-	-	-	-	-	216,321	100,201	37,277	-	-	-	-	107,748	34,266	52,340	18,354	10,718	68,154
	7	1,129,663	773,810	-	-	-	-	-	-	-	-	-	-	-	238,398	148,048	60,336	-	-	-	-	101,132	26,606	41,929	13,542	20,512	42,988
	8	1,114,190	788,084	-	-	-	-	-	-	-	-	-	-	-	212,972	139,349	52,922	-	-	-	-	85,219	18,448	37,496	20,652	4,348	67,700
	9	1,124,284	847,362	-	-	-	-	-	-	-	-	-	-	-	198,454	114,878	53,736	-	-	-	-	85,490	15,350	46,585	10,149	6,642	39,510
	10	1,122,490	799,898	-	-	-	-	-	-	-	-	-	-	-	235,272	154,563	74,302	-	-	-	-	93,091	22,469	42,214	11,857	9,812	46,100
	11	1,125,931	804,361	-	-	-	-	-	-	-	-	-	-	-	251,544	160,236	56,939	-	-	-	-	99,492	21,791	54,556	12,349	14,768	34,195
	12	1,084,962	793,646	-	-	-	-	-	-	-	-	-	-	-	199,184	108,782	77,206	-	-	-	-	90,086	23,358	47,636	13,429	6,496	30,611
17年	1月	1,199,334	859,290	-	-	-	-	-	-	-	-	-	-	-	223,260	111,730	51,771	-	-	-	-	104,047	25,762	44,666	35,033	8,298	95,713
	2	860,796	578,434	-	-	-	-	-	-	-	-	-	-	-	195,628	107,892	56,688	-	-	-	-	92,081	30,155	45,263	16,993	3,507	46,480
	3	1,324,059	776,918	-	-	-	-	-	-	-	-	-	-	-	377,499	242,343	162,280	-	-	-	-	103,777	28,175	54,721	12,710	9,328	97,833
	4	1,179,640	894,702	-	-	-	-	-	-	-	-	-	-	-	219,506	132,628	78,328	-	-	-	-	82,448	23,452	41,367	12,117	9,441	40,262
	5	1,093,832	759,263	-	-	-	-	-	-	-	-	-	-	-	245,683	162,100	88,678	-	-	-	-	100,068	26,514	50,191	13,211	587	45,772
	6	1,084,912	814,416	-	-	-	-	-	-	-	-	-	-	-	190,712	122,128	33,190	-	-	-	-	71,838	22,514	38,149	18,073	2,559	40,171
	7	1,384,767	838,877	-	-	-	-	-	-	-	-	-	-	-	275,705	163,392	67,205	-	-	-	-	118,983	24,871	50,082	30,175	9,050	172,285
	8	1,125,740	834,461	-	-	-	-	-	-	-	-	-	-	-	222,086	125,269	52,732	-	-	-	-	101,251	26,930	47,959	15,777	9,335	18,575
	9	1,137,055	822,826	-	-	-	-	-	-	-	-	-	-	-	259,582	152,904	95,331	-	-	-	-	111,379	25,757	50,943	23,646	5,609	36,341
	10	1,127,770	800,458	-	-	-	-	-	-	-	-	-	-	-	244,027	114,120	62,374	-	-	-	-	124,320	42,025	45,775	24,396	4,089	55,487
	11	1,066,326	781,463	-	-	-	-	-	-	-	-	-	-	-	180,576	98,880	44,523	-	-	-	-	84,108	23,799	36,252	12,650	8,033	69,706
	12	1,233,062	889,578	-	-	-	-	-	-	-	-	-	-	-	209,868	112,412	45,968	-	-	-	-	100,907	32,193	37,716	21,400	7,273	72,744
18年	1月	933,065	729,525	-	-	-	-	-	-	-	-	-	-	-	143,174	79,452	44,806	-	-	-	-	60,285	20,134	17,081	18,233	2,309	48,383
	2	1,055,432	802,337	-	-	-	-	-	-	-	-	-	-	-	158,965	72,700	46,596	-	-	-	-	94,124	17,388	32,441	31,105	8,545	68,234
	3	1,134,682	819,764	-	-	-	-	-	-	-	-	-	-	-	186,235	106,683	49,489	-	-	-	-	78,536	32,513	28,787	11,830	8,819	63,328
	4	1,174,621	864,624	-	-	-	-	-	-	-	-	-	-	-	232,006	139,611	131,387	-	-	-	-	85,708	24,376	41,247	11,332	5,231	51,568
	5	1,110,464	824,535	-	-	-	-	-	-	-	-	-	-	-	134,703	69,330	39,138	-	-	-	-	68,527	16,268	36,419	11,542	5,027	45,402
	6	1,092,419	801,709	-	-	-	-	-	-	-	-	-	-	-	177,614	119,368	83,033	-	-	-	-	59,792	15,104	30,321	11,658	14,893	70,034
	7	1,118,460	799,326	-	-	-	-	-	-	-	-	-	-	-	139,954	63,546	44,622	-	-	-	-	74,171	17,030	29,162	17,250	8,319	105,864
	8	1,261,302	907,418	-	-	-	-	-	-	-	-	-	-	-	190,072	109,949	64,264	-	-	-	-	85,875	17,400	37,880	15,677	14,405	90,271
	9	1,248,144	783,851	-	-	-	-	-	-	-	-	-	-	-	189,238	112,620	72,358	-	-	-	-	81,178	21,713	29,631	19,939	8,333	343,680
	10	1,208,201	992,732	-	-	-	-	-	-	-	-	-	-	-	172,003	98,025	38,030	-	-	-	-	71,404	21,772	15,009	20,672	11,791	61,233
	11	1,157,300	880,796	-	-	-	-	-	-	-	-	-	-	-	194,618	106,934	69,918	-	-	-	-	91,099	25,371	29,742	21,346	2,239	68,463
	12	1,120,914	854,035	-	-	-	-	-	-	-	-	-	-	-	155,201	92,353	40,157	-	-	-	-	67,047	15,487	27,352	10,299	8,223	45,975
19年	1月	1,243,341	991,668	-	-	-	-	-	-	-	-	-	-	-	176,585	106,606	50,307	-	-	-	-	66,844	14,304	28,623	34,042	5,130	49,214
	2	1,121,458	828,723	-	-	-	-	-	-	-	-	-	-	-	207,255	137,667	47,641	-	-	-	-	60,751	12,395	37,839	8,043	11,061	51,595
	3	1,150,913	829,660	-	-	-	-	-	-	-	-	-	-	-	162,978	106,380	56,109	-	-	-	-	53,872	2,614	23,329	15,821	6,049	72,104
	4	1,203,709	904,340	-	-	-	-	-	-	-	-	-	-	-	198,230	154,178	64,321	-	-	-	-	41,722	13,451	17,670	8,299	7,110	54,631
	5	1,643,389	1,117,847	-	-	-	-	-	-	-	-	-	-	-	205,645	194,486	58,559	-	-	-	-	45,131	16,441	19,188	6,609	3,336	139,096
	6	1,390,051	1,135,709	-	-	-	-	-	-	-	-	-	-	-	173,193	119,784	67,923	-	-	-	-	58,238	14,333	24,590	30,495	2,773	65,223
	7	985,974	733,451	-	-	-	-	-	-	-	-	-	-	-	140,773	109,754	67,270	-	-	-	-	32,699	10,379	10,327	2,379	53,776	
	8	1,099,045	799,509	-	-	-	-	-	-	-	-	-	-	-	159,061	99,012	57,846	-	-	-	-	66,336	45,030	11,220	6,650	2,927	68,973
	9	1,067,207	847,481	-	-	-	-	-	-	-	-	-	-	-	128,158	97,858	44,392	-	-	-	-	37,825	7,647	19,099	5,417	1,487	81,797
	10	934,492	775,575	-	-	-	-	-	-	-	-	-	-	-	110,734	76,664	28,814	-	-	-	-	35,104	1,217	19,583	7,032	383	67,179
	11	1,083,520	876,254	-	-	-	-	-	-	-	-	-	-	-	160,858	127,621	63,994	-	-	-	-	35,376	6,489	16,692	6,326	1,674	55,228
	12	1,178,429	838,980	-	-	-	-	-	-	-	-	-	-	-	198,700	171,454	75,431	-	-	-	-	51,555	4,637	22,492	11,512	3,149	83,769
20年	1月	1,218,764	875,179	-	-	-	-	-	-	-	-	-	-	-	237,591	173,913	82,518	-	-	-	-	60,459	30,855	22,383	6,063	5,238	76,380</





8	4.1	▲ 12.2	-	-	-	-	-	-	-	-	-	-	-	27.0	▲ 13.5	6.7	-	-	56.9	259.7	▲ 1.1	▲ 9.1	174.4	45.4
9	▲ 1.7	18.2	-	-	-	-	-	-	-	-	-	-	-	▲ 14.6	▲ 2.2	8.2	-	-	▲ 15.6	▲ 48.9	15.1	62.4	▲ 52.0	▲ 123.4
10	▲ 3.2	0.0	-	-	-	-	-	-	-	-	-	-	-	▲ 18.9	▲ 25.8	▲ 3.3	-	-	▲ 18.2	▲ 26.8	▲ 10.6	▲ 22.5	▲ 31.8	▲ 406.4
11	▲ 5.7	▲ 6.9	-	-	-	-	-	-	-	-	-	-	-	▲ 2.0	6.0	▲ 19.7	-	-	▲ 8.7	▲ 0.9	▲ 14.7	▲ 23.5	▲ 8.5	▲ 42.4
12	▲ 9.1	▲ 11.2	-	-	-	-	-	-	-	-	-	-	-	▲ 0.2	8.7	16.4	-	-	▲ 4.9	8.1	▲ 5.8	▲ 9.6	▲ 10.5	5.8
5年 1月	20.5	21.4	-	-	-	-	-	-	-	-	-	-	-	33.3	32.5	79.3	-	-	27.1	6.9	32.1	▲ 5.0	50.3	▲ 21.9
2	▲ 10.6	▲ 11.5	-	-	-	-	-	-	-	-	-	-	-	▲ 18.4	▲ 20.7	▲ 44.1	-	-	▲ 12.8	▲ 28.5	▲ 18.0	50.9	43.2	46.0
3	5.2	12.7	-	-	-	-	-	-	-	-	-	-	-	▲ 6.6	▲ 11.5	4.6	-	-	▲ 0.3	1.7	21.4	4.8	▲ 28.9	▲ 21.1
4	▲ 19.1	▲ 24.7	-	-	-	-	-	-	-	-	-	-	-	▲ 4.4	8.7	5.4	-	-	▲ 12.8	▲ 0.2	▲ 12.4	▲ 31.1	▲ 37.1	▲ 1.1
5	6.5	4.3	-	-	-	-	-	-	-	-	-	-	-	9.4	▲ 15.6	▲ 12.0	-	-	29.3	3.2	17.3	10.5	82.4	▲ 27.2
6	▲ 2.1	▲ 4.0	-	-	-	-	-	-	-	-	-	-	-	1.6	▲ 7.5	18.6	-	-	8.9	11.5	14.3	17.0	▲ 10.9	▲ 0.9
7	▲ 15.7	▲ 16.6	-	-	-	-	-	-	-	-	-	-	-	▲ 21.8	10.1	▲ 9.2	-	-	▲ 33.3	▲ 22.9	▲ 39.0	▲ 19.8	▲ 39.5	99.1
8	12.5	19.7	-	-	-	-	-	-	-	-	-	-	-	3.9	▲ 8.5	▲ 28.5	-	-	4.2	7.5	1.1	30.3	47.5	23.7
9	6.9	▲ 0.7	-	-	-	-	-	-	-	-	-	-	-	13.0	31.6	41.4	-	-	1.7	28.3	▲ 4.2	▲ 38.2	▲ 8.4	1.1
10	▲ 6.5	▲ 4.4	-	-	-	-	-	-	-	-	-	-	-	▲ 3.5	▲ 3.1	▲ 4.4	-	-	▲ 4.1	▲ 38.2	21.1	9.1	46.8	▲ 27.8
11	3.3	▲ 1.7	-	-	-	-	-	-	-	-	-	-	-	2.7	8.9	▲ 7.7	-	-	▲ 0.2	27.9	▲ 22.6	19.1	▲ 24.9	5.9
12	2.6	11.0	-	-	-	-	-	-	-	-	-	-	-	0.8	▲ 9.6	1.4	-	-	5.8	▲ 20.9	26.4	57.5	9.8	4.2
6年 1月	8.1	2.3	-	-	-	-	-	-	-	-	-	-	-	17.3	8.4	13.7	-	-	15.7	31.1	18.0	▲ 32.0	52.3	15.9
2	▲ 6.8	▲ 2.1	-	-	-	-	-	-	-	-	-	-	-	▲ 16.4	▲ 22.2	▲ 21.4	-	-	▲ 3.1	6.4	▲ 7.1	17.2	▲ 55.7	▲ 11.8
3	▲ 2.4	▲ 8.0	-	-	-	-	-	-	-	-	-	-	-	12.0	27.0	61.9	-	-	3.2	7.2	▲ 2.5	16.0	49.0	▲ 21.1
4	▲ 2.7	▲ 3.5	-	-	-	-	-	-	-	-	-	-	-	▲ 0.8	▲ 16.2	▲ 21.8	-	-	17.9	▲ 10.3	30.6	25.6	4.6	24.1
5	▲ 10.9	▲ 1.8	-	-	-	-	-	-	-	-	-	-	-	▲ 32.6	▲ 15.5	▲ 29.5	-	-	▲ 40.2	▲ 29.6	▲ 45.7	▲ 79.2	14.4	▲ 2.8
6	13.7	7.0	-	-	-	-	-	-	-	-	-	-	-	27.5	17.8	8.7	-	-	29.1	31.0	28.8	358.0	▲ 40.1	30.8
7	2.5	6.6	-	-	-	-	-	-	-	-	-	-	-	3.5	▲ 15.4	▲ 10.9	-	-	17.9	27.0	2.9	▲ 21.0	50.8	▲ 27.7
8	5.4	11.4	-	-	-	-	-	-	-	-	-	-	-	1.5	9.0	19.3	-	-	▲ 11.5	▲ 21.3	5.7	▲ 35.2	66.7	▲ 18.2
9	▲ 11.1	▲ 15.4	-	-	-	-	-	-	-	-	-	-	-	▲ 6.5	▲ 9.9	▲ 37.9	-	-	▲ 3.8	1.8	▲ 9.9	48.7	▲ 39.6	▲ 92.4
10	8.6	4.4	-	-	-	-	-	-	-	-	-	-	-	6.0	40.0	87.9	-	-	▲ 10.9	7.5	▲ 32.3	▲ 59.5	2296.4	-
11	16.7	5.9	-	-	-	-	-	-	-	-	-	-	-	34.9	13.8	51.5	-	-	48.7	58.6	32.1	99.7	66.4	▲ 14.3
12	▲ 10.2	2.7	-	-	-	-	-	-	-	-	-	-	-	▲ 20.5	▲ 3.9	1.0	-	-	▲ 28.3	▲ 36.8	▲ 19.7	▲ 47.2	31.7	23.4
7年 1月	▲ 14.5	▲ 24.8	-	-	-	-	-	-	-	-	-	-	-	▲ 9.0	▲ 24.4	▲ 45.3	-	-	▲ 0.7	▲ 3.3	▲ 4.5	▲ 8.7	▲ 9.7	19.8
2	5.8	7.8	-	-	-	-	-	-	-	-	-	-	-	▲ 0.2	▲ 3.3	5.1	-	-	6.0	▲ 5.5	5.3	41.5	44.3	3.7
3	3.2	11.5	-	-	-	-	-	-	-	-	-	-	-	0.4	13.4	12.5	-	-	▲ 7.0	5.9	▲ 6.8	▲ 34.8	▲ 15.4	▲ 6.1
4	4.3	7.0	-	-	-	-	-	-	-	-	-	-	-	9.2	27.6	16.6	-	-	0.1	▲ 15.9	12.3	29.9	18.6	▲ 20.0
5	6.7	1.9	-	-	-	-	-	-	-	-	-	-	-	2.1	27.5	20.2	-	-	6.7	13.1	▲ 14.5	▲ 21.1	15.2	13.9
6	▲ 0.6	▲ 3.5	-	-	-	-	-	-	-	-	-	-	-	2.3	▲ 31.3	▲ 8.3	-	-	13.3	▲ 9.5	40.3	16.6	0.6	0.6
7	▲ 7.7	▲ 10.2	-	-	-	-	-	-	-	-	-	-	-	9.5	▲ 0.8	▲ 5.1	-	-	22.6	▲ 1.4	2.7	215.2	▲ 8.4	▲ 37.1
8	▲ 6.6	0.0	-	-	-	-	-	-	-	-	-	-	-	▲ 16.2	10.6	13.5	-	-	▲ 32.8	4.3	▲ 26.5	▲ 65.9	▲ 22.8	▲ 35.2
9	1.8	▲ 3.0	-	-	-	-	-	-	-	-	-	-	-	0.5	▲ 6.5	▲ 13.4	-	-	▲ 8.0	16.9	▲ 24.3	▲ 17.7	15.3	141.8
10	7.4	19.7	-	-	-	-	-	-	-	-	-	-	-	▲ 2.4	▲ 24.0	▲ 26.9	-	-	21.4	▲ 16.5	64.5	31.1	2.6	▲ 36.0
11	3.0	▲ 13.6	-	-	-	-	-	-	-	-	-	-	-	19.7	23.8	51.9	-	-	14.6	27.2	7.7	12.3	2.0	58.8
12	4.1	4.7	-	-	-	-	-	-	-	-	-	-	-	21.7	46.5	27.8	-	-	9.9	40.8	▲ 2.5	8.4	47.3	▲ 11.9
8年 1月	▲ 2.8	▲ 6.7	-	-	-	-	-	-	-	-	-	-	-	▲ 1.1	▲ 27.6	▲ 22.2	-	-	19.4	15.7	▲ 13.6	83.5	▲ 10.0	▲ 11.8
2	▲ 1.3	15.2	-	-	-	-	-	-	-	-	-	-	-	▲ 21.1	16.5	24.8	-	-	▲ 37.1	▲ 43.1	▲ 9.0	▲ 59.5	▲ 28.4	▲ 26.4
3	▲ 8.7	▲ 11.9	-	-	-	-	-	-	-	-	-	-	-	▲ 6.5	▲ 12.3	▲ 21.0	-	-	▲ 2.7	▲ 23.1	3.1	▲ 4.1	1.8	28.3
4	13.4	17.7	-	-	-	-	-	-	-	-	-	-	-	▲ 4.2	▲ 14.7	▲ 14.9	-	-	16.1	23.5	0.6	26.4	41.6	27.3
5	▲ 8.8	▲ 6.4	-	-	-	-	-	-	-	-	-	-	-	▲ 9.3	▲ 5.9	▲ 4.1	-	-	▲ 15.4	▲ 6.7	▲ 9.2	▲ 37.7	▲ 53.6	12.2
6	▲ 0.1	1.5	-	-	-	-	-	-	-	-	-	-	-	▲ 1.1	9.2	▲ 13.4	-	-	▲ 7.5	▲ 13.1	▲ 0.3	▲ 51.7	▲ 8.2	▲ 24.9
7	0.3	▲ 0.0	-	-	-	-	-	-	-	-	-	-	-	0.4	9.1	▲ 3.3	-	-	▲ 2.1	9.3	▲ 7.2	▲ 14.6	▲ 22.5	3.5
8	6.3	▲ 1.9	-	-	-	-	-	-	-	-	-	-	-	14.1	▲ 10.5	22.2	-	-	22.5	41.0	6.7	22.5	171.6	54.1
9	40.5	66.6	-	-	-	-	-	-	-	-	-	-	-	19.3	21.8	3.8	-	-	13.1	▲ 50.9	40.3	27.0	46.5	▲ 7.8
10	▲ 28.6	▲ 42.6	-	-	-	-	-	-	-	-	-	-	-	▲ 9.0	▲ 5.7	▲ 6.0	-	-	▲ 9.2	122.0	▲ 35.1	▲ 14.2	▲ 49.4	12.0
11	▲ 11.4	▲ 4.9	-	-	-	-	-	-	-	-	-	-	-	▲ 16.5	▲ 25.7	▲ 20.4	-	-	▲ 11.8	▲ 27.8	7.0	▲ 29.1	17.8	▲ 40.9
12	▲ 12.2	▲ 14.5	-	-	-	-	-	-	-	-	-	-	-	▲ 0.3	▲ 2.0	▲ 13.9	-	-	2.7	42.2	3.6	28.0	▲ 38.3	12.4
9年 1月	21.4	28.4	-	-	-	-	-	-	-	-	-	-	-	2.5	27.4	62.5	-	-	▲ 14.6	▲ 39.1	▲ 10.7	▲ 23.5	▲ 17.9	26.7
2	▲ 8.3	▲ 6.7	-	-	-	-	-	-	-	-	-	-	-	▲ 10.4	▲ 15.6	▲ 14.9	-	-	1.3	▲ 15.3	▲ 0.1	▲ 0.8	203.0	▲ 30.0
3	6.7	7.8	-	-	-	-	-	-	-	-	-	-	-	4.7	9.6	9.3	-	-	2.3	14.7	5.3	▲ 12.8	▲ 42.8	85.5
4	▲ 1.9	▲ 5.8	-	-	-	-	-	-	-	-	-	-	-	▲ 5.4	0.1	▲ 8.3	-	-	4.3	11.6	▲ 4.1	▲ 16.3	4.3	▲ 41.7
5	12.7	25.8	-	-	-	-	-	-	-	-	-	-	-	1.2	8.1	▲ 17.3	-	-	▲ 10.2	▲ 35.6	11.4	21.0	▲ 53.8	22.6
6	▲ 14.6	▲ 23.3	-	-	-	-	-	-	-	-	-	-	-	12.8	13.9	90.3	-	-	5.2	70.0	▲ 9.3	28.6	▲ 8.2	▲ 50.2
7	11.9	13.9	-	-	-	-	-	-	-	-	-	-	-	▲ 5.2	▲ 21.6	▲ 23.1	-	-	16.1	▲ 4.9	4.1	▲ 2.3	150.6	140.6
8	▲ 3.9	▲ 6.0	-	-	-	-	-	-	-	-	-	-	-	3.7	6.8	▲ 12.7	-	-	▲ 7.0	7.7	0.2	▲ 22.9	▲ 23.3	▲ 19.7
9	▲ 0.3	8.7	-	-	-	-	-	-	-	-	-	-	-	▲ 11.5	▲ 23.0	▲ 46.7	-	-	▲ 6.9	▲ 18.3	▲ 4.5	5.3	22.5	1.6
10	▲ 2.5	▲ 3.5	-	-	-	-	-	-	-	-	-	-	-	4.1	8.2	88.7	-	-	3.3	16.8	0.5	27.0	▲ 24.1	▲ 31.3
11	5.6	3.5	-	-	-	-	-	-	-	-	-	-	-	5.3	9.3	▲ 19.5	-	-	3.4	▲ 12.9	▲ 2.5	▲ 17.0	95.2	9.2
12	▲ 12.4	▲ 10.6	-	-	-	-	-	-	-	-	-	-	-	▲ 5.0	14.7	25.8	-	-	▲ 14.2	0.1	▲ 13.0	▲ 21.8	▲ 9.3	▲ 24.3
10年 1月	▲ 3.2	5.7	-	-	-	-	-	-	-	-	-	-	-	▲ 21.4	▲ 19.9	▲ 14.0	-	-	▲ 29.4	▲ 46.4	▲ 40.7	13.8	▲ 25.4	1.2
2	3.8	▲ 6.9	-	-	-	-	-	-	-	-	-	-	-	13.3	▲ 10.1	▲ 0.1	-	-	46.9	154.3	65.6	0.0	▲ 42.5	46.1
3	▲ 4.7	▲ 3.5	-	-	-	-	-	-	-	-	-	-	-	▲ 2.1	3.1	0.1	-	-	▲					





5	10.9	8.0	-	-	-	-	-	-	-	-	-	-	-	1.2	53.7	▲ 34.2	-	-	-	▲ 42.6	▲ 32.5	▲ 51.5	3.6	▲ 78.7	20.8
6	▲ 10.5	3.4	-	-	-	-	-	-	-	-	-	-	-	▲ 21.1	▲ 45.4	5.1	-	-	-	▲ 15.0	▲ 39.7	▲ 16.9	▲ 3.2	384.2	▲ 52.1
7	2.6	3.5	-	-	-	-	-	-	-	-	-	-	-	3.0	3.6	8.2	-	-	-	3.6	8.3	26.1	▲ 33.6	▲ 31.2	12.5
8	0.8	▲ 7.1	-	-	-	-	-	-	-	-	-	-	-	10.6	▲ 30.2	▲ 29.3	-	-	-	78.6	178.2	27.3	▲ 26.2	179.2	53.6
9	▲ 11.7	▲ 7.9	-	-	-	-	-	-	-	-	-	-	-	27.8	23.4	30.2	-	-	-	44.5	273.8	▲ 17.0	20.8	▲ 84.1	▲ 122.5
10	23.8	13.5	-	-	-	-	-	-	-	-	-	-	-	30.6	31.4	38.1	-	-	-	▲ 7.5	▲ 36.4	▲ 14.2	30.3	160.8	▲ 395.8
11	1.1	5.9	-	-	-	-	-	-	-	-	-	-	-	▲ 31.3	13.3	23.7	-	-	-	▲ 48.1	▲ 85.6	▲ 51.4	62.4	217.6	▲ 105.8
12	▲ 3.0	▲ 1.9	-	-	-	-	-	-	-	-	-	-	-	▲ 7.6	▲ 17.0	▲ 20.7	-	-	-	19.3	181.5	60.7	1.7	▲ 76.1	▲ 37.0
24年 1月	4.7	0.8	-	-	-	-	-	-	-	-	-	-	-	18.3	58.3	51.4	-	-	-	▲ 37.6	▲ 54.0	▲ 10.6	▲ 11.1	▲ 45.4	7.8
2	▲ 11.7	▲ 13.7	-	-	-	-	-	-	-	-	-	-	-	▲ 10.5	▲ 27.5	▲ 32.9	-	-	-	39.1	30.4	27.5	▲ 7.5	▲ 18.9	▲ 13.6
3	10.5	8.1	-	-	-	-	-	-	-	-	-	-	-	5.9	13.1	21.9	-	-	-	▲ 4.9	▲ 2.4	11.4	10.4	7.7	▲ 27.2
4	2.1	8.2	-	-	-	-	-	-	-	-	-	-	-	6.0	4.2	5.5	-	-	-	10.9	3.1	25.0	▲ 49.5	▲ 4.7	20.5
5	▲ 8.4	▲ 10.2	-	-	-	-	-	-	-	-	-	-	-	▲ 1.8	▲ 28.7	10.2	-	-	-	50.4	65.6	14.5	92.7	327.2	▲ 31.6
6	1.1	4.5	-	-	-	-	-	-	-	-	-	-	-	3.7	23.8	▲ 47.4	-	-	-	▲ 21.8	2.1	▲ 2.1	▲ 7.1	▲ 85.6	▲ 35.1
7	3.3	1.7	-	-	-	-	-	-	-	-	-	-	-	10.8	28.2	179.4	-	-	-	▲ 10.8	▲ 52.5	▲ 22.8	▲ 23.4	1966.3	31.1
8	0.0	▲ 5.3	-	-	-	-	-	-	-	-	-	-	-	▲ 6.1	▲ 2.8	▲ 31.4	-	-	-	▲ 2.1	6.1	7.3	37.9	▲ 24.3	51.3
9	▲ 15.0	▲ 5.2	-	-	-	-	-	-	-	-	-	-	-	▲ 22.8	▲ 12.7	▲ 19.2	-	-	-	▲ 20.1	▲ 38.4	▲ 6.7	▲ 4.6	21.6	121.3
10	0.4	2.9	-	-	-	-	-	-	-	-	-	-	-	▲ 3.9	▲ 5.5	4.5	-	-	-	▲ 40.8	▲ 162.0	34.1	▲ 37.2	▲ 39.0	▲ 46.0
11	18.2	20.1	-	-	-	-	-	-	-	-	-	-	-	12.0	▲ 29.8	▲ 19.9	-	-	-	156.2	▲ 393.3	12.7	23.0	▲ 42.0	▲ 36.4
12	5.4	▲ 3.9	-	-	-	-	-	-	-	-	-	-	-	14.9	74.7	12.5	-	-	-	▲ 23.2	▲ 49.6	▲ 44.9	▲ 25.7	311.5	38.8
25年 1月	▲ 5.1	▲ 4.5	-	-	-	-	-	-	-	-	-	-	-	▲ 3.4	▲ 20.0	19.8	-	-	-	31.2	67.0	114.8	83.4	▲ 59.8	▲ 17.0
2	8.8	6.8	-	-	-	-	-	-	-	-	-	-	-	5.1	7.1	▲ 10.3	-	-	-	▲ 1.4	▲ 9.6	▲ 4.3	16.9	▲ 58.8	67.9
3	▲ 10.0	▲ 14.3	-	-	-	-	-	-	-	-	-	-	-	▲ 8.7	▲ 4.5	▲ 9.3	-	-	-	▲ 21.1	29.6	▲ 24.4	▲ 33.8	▲ 73.5	18.8
4	8.3	14.9	-	-	-	-	-	-	-	-	-	-	-	16.1	32.9	45.2	-	-	-	▲ 19.0	▲ 30.5	▲ 29.5	▲ 3.4	216.3	▲ 47.8
5	10.7	8.8	-	-	-	-	-	-	-	-	-	-	-	14.2	27.7	6.2	-	-	-	42.4	▲ 32.7	64.0	38.5	172.1	20.3
6	▲ 0.1	▲ 6.1	-	-	-	-	-	-	-	-	-	-	-	▲ 8.0	▲ 17.1	19.8	-	-	-	▲ 13.3	56.7	11.2	▲ 68.6	▲ 41.1	129.6
7	▲ 3.6	▲ 7.0	-	-	-	-	-	-	-	-	-	-	-	0.7	▲ 19.2	▲ 19.7	-	-	-	28.7	24.6	18.8	212.0	▲ 23.0	24.5
8	7.6	15.6	-	-	-	-	-	-	-	-	-	-	-	11.7	28.7	33.1	-	-	-	5.2	23.9	11.4	▲ 5.7	▲ 65.9	▲ 66.5
9	31.0	75.0	-	-	-	-	-	-	-	-	-	-	-	▲ 3.4	▲ 5.4	▲ 26.4	-	-	-	14.6	3.1	35.4	35.4	69.0	8.7
10	▲ 15.3	▲ 26.3	-	-	-	-	-	-	-	-	-	-	-	▲ 0.2	▲ 1.0	0.2	-	-	-	▲ 31.0	18.9	▲ 50.0	▲ 19.6	▲ 15.1	45.4
11	▲ 22.1	▲ 35.6	-	-	-	-	-	-	-	-	-	-	-	▲ 3.5	▲ 5.9	4.9	-	-	-	12.1	▲ 30.8	12.8	▲ 33.4	▲ 34.3	26.5
12	4.4	3.4	-	-	-	-	-	-	-	-	-	-	-	7.0	▲ 3.7	14.0	-	-	-	30.9	31.2	52.8	55.5	26.1	▲ 47.1
26年 1月	5.3	6.7	-	-	-	-	-	-	-	-	-	-	-	▲ 13.4	7.8	▲ 12.2	-	-	-	▲ 36.3	▲ 3.6	▲ 35.0	▲ 45.6	▲ 72.7	107.1
2	5.4	▲ 18.3	-	-	-	-	-	-	-	-	-	-	-	28.6	3.1	2.0	-	-	-	94.0	203.3	▲ 35.1	43.2	368.8	120.9
3	▲ 26.3	▲ 22.8	-	-	-	-	-	-	-	-	-	-	-	▲ 6.3	0.1	▲ 5.4	-	-	-	▲ 22.1	▲ 5.0	1.2	42.9	6.2	▲ 83.6
4	142.2	110.4	-	-	-	-	-	-	-	-	-	-	-	316.4	448.8	73.8	-	-	-	38.5	▲ 55.3	81.6	▲ 1.1	212.4	10.7
5	▲ 37.8	▲ 22.7	-	-	-	-	-	-	-	-	-	-	-	▲ 65.3	▲ 66.8	43.3	-	-	-	▲ 1.1	▲ 17.3	50.5	▲ 7.3	▲ 1.6	141.9
6	▲ 7.2	▲ 0.8	-	-	-	-	-	-	-	-	-	-	-	▲ 6.8	▲ 19.0	▲ 56.9	-	-	-	▲ 18.2	97.6	▲ 38.4	▲ 7.4	▲ 48.7	▲ 61.5

注) ・民間の発注者分類ごとの数値  
・国機関のうち、公団・事業団、政府関連企業 の数値

上記のものにつきましては、2003年4月から発注者分類の変更があったため、季節調整値を算出しておりません。よって、季節調整替えもできないため、値はありません。