

平成26年2月の建設工事受注動態統計調査(大手50社調査)結果

民間工事は、製造業、電気・ガス・熱供給・水道業、情報通信業等が増加したが、サービス業、不動産業、運輸業、郵便業等が減少したため、対前年同月比18.4%減少し、2ヶ月ぶりに減少した。
総計は、前年同月比12.3%増加し、11ヶ月連続で増加した。

1. 受注総額

- ① 2月の受注総額は1兆1,197億円。
- ② 対前年同月比は、12.3%増であり、11ヶ月連続の増加。
- ③ 国内は、公共工事が増加し、民間工事が減少した。国内計は9,386億円（対前年同月比1.3%減、3ヶ月ぶりの減少）。

2. 民間

- ① 2月の民間工事は5,220億円（対前年同月比18.4%減、2ヶ月ぶりの減少）
 - ・ 製造業（同19.9%増）、非製造業（同25.7%減）
 - ・ 発注者別では、製造業、電気・ガス・熱供給・水道業、情報通信業等が増加し、サービス業、不動産業、運輸業、郵便業等が減少した。
 - ・ 工事種類別では、建築が減少し、土木が増加した。店舗、工場・発電所、治山・治水等が増加し、住宅、教育・研究・文化施設、医療・福祉施設等が減少した。

3. 公共

- ① 2月の公共工事は3,777億円（対前年同月比38.6%増、11ヶ月連続の増加）
- ② 国の機関、地方の機関ともに増加した。
 - ・ 国の機関（同30.6%増、7ヶ月連続の増加）、地方の機関（同54.8%増、2ヶ月ぶりの増加）
 - ・ 発注者別では、国の機関は、国、政府関連企業等が増加し、独立行政法人が減少した。地方の機関は、都道府県が増加し、それ以外が減少した。
 - ・ 工事種類別では、建築、土木ともに増加した。倉庫・流通施設、道路、店舗等が増加し、上・下水道、鉄道、土地造成等が減少した。

4. 海外

- ① 2月の海外工事は1,810億円（対前年同月比293.7%増、2ヶ月連続の増加）

※1 平成20年4月より日本標準産業分類が改訂されたため、民間の発注者分類の名称を変更しました。
・ 鉱業、建設業 → 鉱業、採石業、砂利採取業、建設業 ・ 運輸業 → 運輸業、郵便業
・ 卸売・小売業 → 卸売業、小売業 ・ 金融・保険業 → 金融業、保険業

※2 海外工事の受注額には、現地法人分は含まない。

※3 施工都道府県別受注高を、平成22年12月分からP.3に追加しました。
(施工ブロック別受注高、施工都道府県別受注高は、国内計からその他(駐留軍・外国公館と小口工事)を除いたものです。)

建設工事受注動態統計調査（大手50社調査） 時系列表

（上段：実額 百万円 下段：前年同期比 %）

		総計	国内計								海外	建築	土木	施工高	未消化 工事高	持ち 手 月 数			
			民間等		公共機関			その他											
			小計	製造業		非製造業		小計	国の機関								地方の機関		その他
				小計	製造業	非製造業	小計		国の機関	地方の機関									
年 度	平成 22 年度	10,068,475 ▲ 5.2	9,554,775 ▲ 4.9	6,980,213 ▲ 2.6	1,213,889 1.8	5,766,324 ▲ 3.5	2,028,050 ▲ 12.1	1,246,512 ▲ 18.7	781,538 0.9	546,512 ▲ 5.0	513,701 ▲ 9.1	7,119,461 ▲ 2.0	2,949,014 ▲ 12.0	10,398,524 ▲ 14.3	11,404,739 0.2				
	平成 23 年度	10,782,855 7.1	10,195,884 6.7	7,236,702 3.7	1,568,267 29.2	5,668,436 ▲ 1.7	2,488,377 22.7	1,403,924 12.6	1,084,452 38.8	470,805 ▲ 13.9	586,971 14.3	7,361,676 3.4	3,421,179 16.0	10,786,925 3.7	11,780,272 3.3				
	平成 24 年度	11,044,725 2.4	10,528,394 3.3	7,425,835 2.6	1,489,492 ▲ 5.0	5,936,344 4.7	2,621,282 5.3	1,612,894 14.9	1,008,388 ▲ 7.0	481,277 2.2	516,331 ▲ 12.0	7,579,098 3.0	3,465,627 1.3	11,121,742 3.1	11,775,429 ▲ 0.0				
四 半 期	24 年10-12月	2,505,742 ▲ 2.7	2,385,092 ▲ 0.0	1,712,924 3.1	374,496 ▲ 6.6	1,338,429 6.2	553,827 ▲ 7.3	334,671 16.8	219,156 ▲ 29.5	118,341 ▲ 6.2	120,650 ▲ 36.1	1,800,678 2.7	705,064 ▲ 14.0	2,812,400 7.7	11,314,635 1.0				
	25 年 1- 3月	3,649,306 1.2	3,440,282 0.6	2,387,304 1.2	405,901 1.2	1,981,403 1.2	933,631 0.2	625,753 ▲ 7.6	307,879 21.0	119,347 ▲ 6.5	209,025 12.5	2,407,814 ▲ 3.3	1,241,492 11.5	3,156,844 0.4	11,775,429 ▲ 0.0				
	4- 6	2,490,780 17.0	2,363,148 14.2	1,715,819 13.5	310,642 ▲ 10.6	1,405,177 20.8	530,904 18.7	353,171 57.6	177,733 ▲ 20.4	116,425 4.9	127,632 117.0	1,686,978 14.4	803,802 23.0	2,572,898 7.7	11,826,081 2.5				
	7- 9	4,107,533 48.7	3,923,875 49.0	2,914,498 60.6	423,556 17.2	2,490,942 71.4	891,591 29.9	503,214 17.5	388,376 50.4	117,787 ▲ 11.2	183,658 43.7	3,061,579 61.5	1,045,954 20.8	3,073,725 11.2	13,134,106 13.7				
	10-12	2,960,008 18.1	2,767,709 16.0	1,895,830 10.7	328,022 ▲ 12.4	1,567,808 17.1	759,372 37.1	435,651 30.2	323,721 47.7	112,507 ▲ 4.9	192,299 59.4	1,904,980 5.8	1,055,028 49.6	3,290,613 17.0	12,907,596 14.1				
月 次	25 年 2月	997,387 16.3	951,405 15.6	639,418 18.7	102,799 ▲ 2.7	536,619 23.9	272,518 11.6	182,736 4.7	89,782 29.0	39,469 ▲ 2.4	45,981 34.0	663,094 16.4	334,293 16.1	1,084,904 20.1	11,222,071 ▲ 0.3	11.9			
	3	1,934,365 ▲ 3.4	1,792,111 ▲ 5.2	1,254,497 ▲ 5.1	211,727 4.8	1,042,770 ▲ 6.9	490,006 ▲ 4.8	338,404 ▲ 7.7	151,602 2.3	47,609 ▲ 11.8	142,255 27.4	1,247,344 ▲ 10.8	687,021 13.7	1,322,469 ▲ 14.1	11,775,429 ▲ 0.0	12.7			
	4	656,991 2.0	647,335 3.6	486,960 3.2	86,552 ▲ 20.0	400,408 10.1	123,779 11.5	98,601 26.3	25,178 ▲ 23.4	36,596 ▲ 12.5	9,656 ▲ 50.3	448,879 ▲ 1.9	208,112 11.5	702,500 10.8	11,846,419 0.6	12.7			
	5	778,053 26.0	751,165 26.7	542,310 26.6	110,893 15.5	431,418 29.8	173,803 32.7	111,561 126.4	62,241 ▲ 23.8	35,052 4.0	26,888 9.5	568,003 36.2	210,050 4.8	808,983 4.9	11,827,263 4.9	12.6			
	6	1,055,737 21.9	964,648 13.3	686,548 12.4	113,197 ▲ 21.0	573,351 22.7	233,323 13.6	143,009 47.8	90,314 ▲ 16.8	44,777 26.4	91,089 512.8	670,097 11.7	385,640 44.8	1,061,415 7.9	11,826,081 2.5	12.6			
	7	851,352 13.7	750,916 1.5	523,815 1.6	92,614 ▲ 11.2	431,201 4.9	188,072 4.0	105,463 ▲ 6.1	82,609 20.5	39,029 ▲ 9.2	100,436 976.4	600,801 16.4	250,551 7.7	763,346 15.6	12,069,771 3.7	12.7			
	8	1,001,415 21.4	974,034 21.5	661,041 23.0	104,432 1.3	556,608 28.2	278,277 23.9	168,407 19.9	109,870 30.5	34,716 ▲ 13.3	27,381 20.2	679,050 25.2	322,365 14.2	1,046,359 12.6	12,023,925 4.3	12.5			
	9	2,254,766 89.8	2,198,925 101.3	1,729,642 127.1	226,510 47.0	1,503,132 147.4	425,242 51.3	229,344 30.6	195,897 85.8	44,041 ▲ 11.2	55,840 ▲ 41.7	1,781,728 112.8	473,037 34.9	1,264,020 7.6	13,134,106 13.7	13.6			
	10	1,011,948 61.1	968,813 60.7	724,097 67.0	96,266 ▲ 13.5	627,830 94.7	207,469 56.1	129,568 36.7	77,902 104.3	37,246 2.4	43,135 70.7	715,724 64.9	296,224 52.6	898,525 21.7	13,229,672 15.5	13.5			
	11	812,985 2.2	718,328 ▲ 5.0	478,808 ▲ 14.7	98,821 ▲ 13.6	379,987 ▲ 15.0	202,579 30.3	128,739 69.8	73,840 ▲ 7.3	36,941 ▲ 5.7	94,658 141.4	478,392 ▲ 17.2	334,593 54.1	1,140,289 27.4	13,032,705 14.7	13.0			
	12	1,135,075 4.9	1,080,569 5.3	692,925 ▲ 3.5	132,935 ▲ 10.7	559,991 ▲ 1.6	349,324 31.6	177,344 8.1	171,980 69.7	38,319 ▲ 10.4	54,506 ▲ 3.0	710,864 ▲ 9.9	424,211 44.4	1,251,800 6.2	12,907,596 14.1	12.8			
	26 年 1月	826,443 15.2	753,920 8.2	524,048 6.2	103,312 13.1	420,736 4.7	194,622 13.7	143,643 37.3	50,979 ▲ 23.3	35,250 9.2	72,524 248.9	582,688 17.2	243,755 10.7	791,392 5.6	12,930,040 14.4	12.8			
	2	1,119,654 12.3	938,631 ▲ 1.3	521,968 ▲ 18.4	123,268 19.9	398,700 ▲ 25.7	377,707 38.6	238,732 30.6	138,975 54.8	38,957 ▲ 1.3	181,022 293.7	726,359 9.5	393,295 17.6	—	—	—			
累 計	H25. 4 ~ 26. 2	11,504,418 26.3	10,747,283 23.0	7,572,163 22.7	1,288,800 0.9	6,283,363 28.4	2,754,196 29.2	1,674,412 31.4	1,079,784 26.0	420,924 ▲ 2.9	757,135 102.4	7,962,584 25.8	3,541,834 27.5	—	—	—			

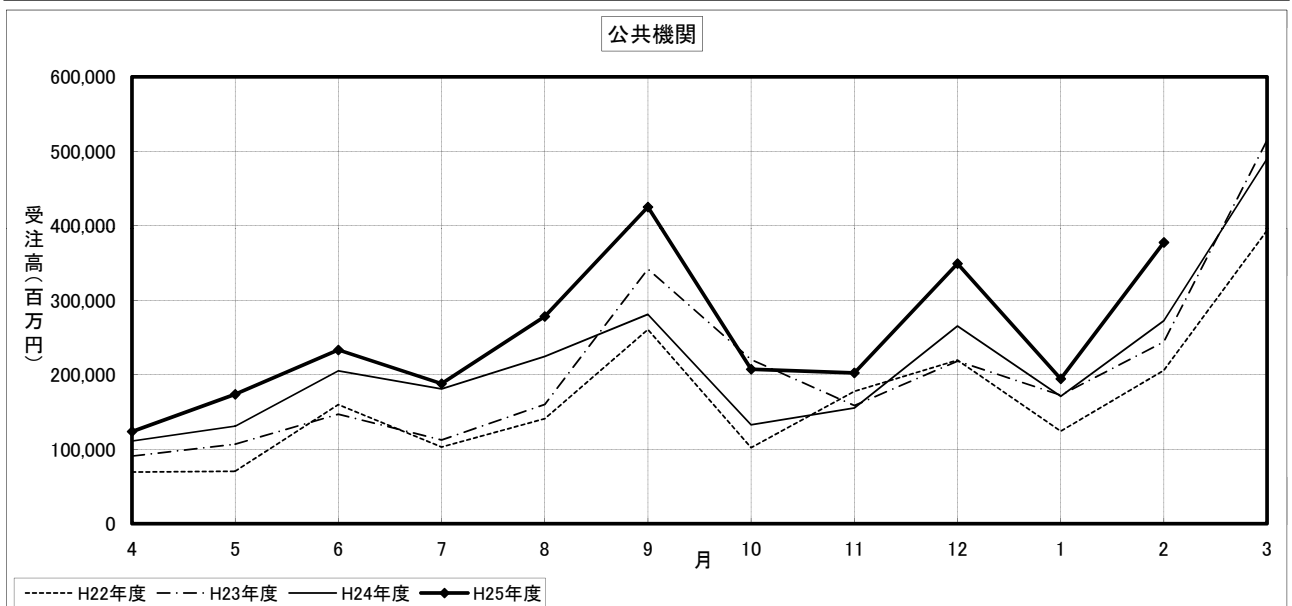
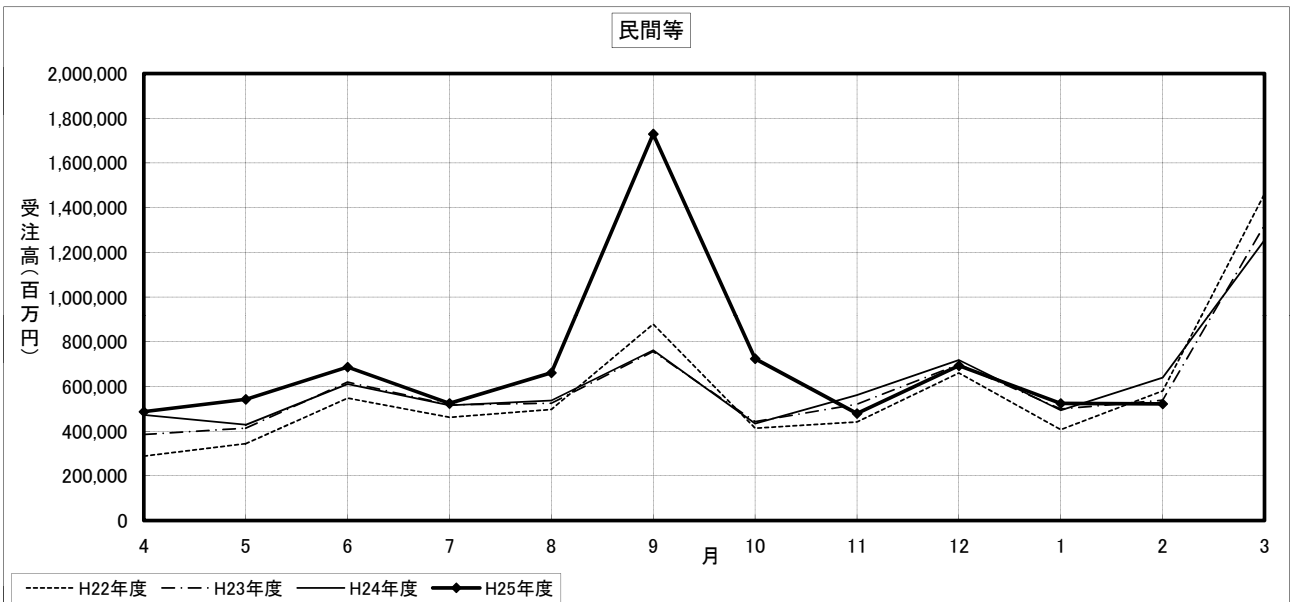
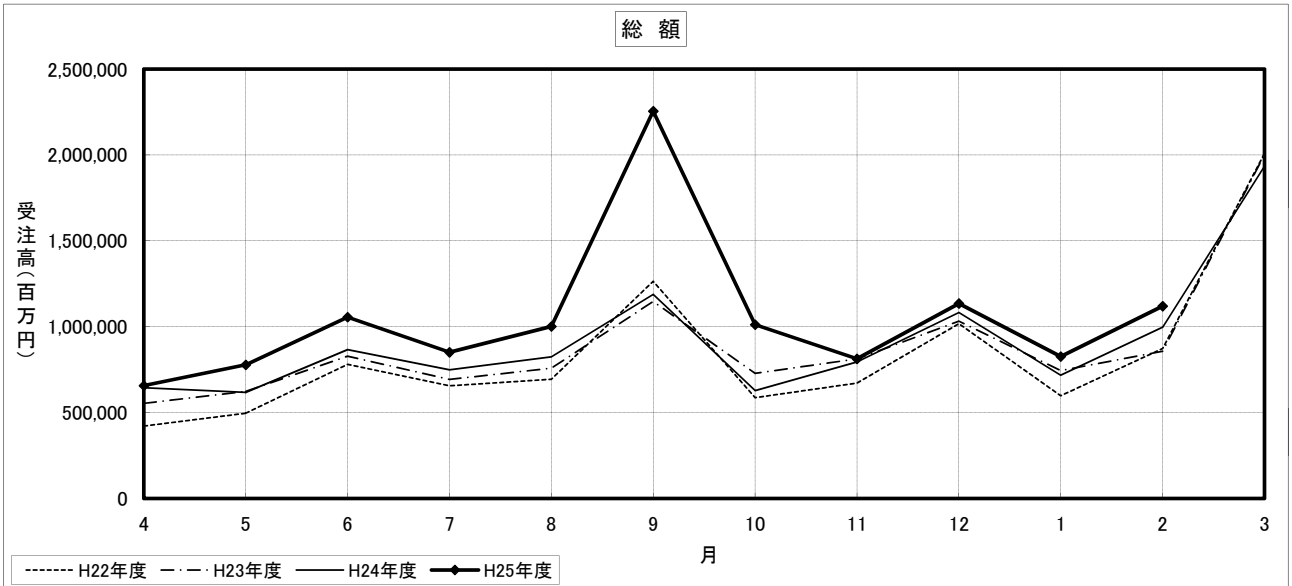
建設工事受注動態統計調査（大手50社調査） 寄与度表

寄与度（平成26年2月分）

工事種別	建											土				木				合計							
	事務所 庁舎	宿泊 施設	店舗	工場 発電所	倉庫 流通 施設	住宅	教育 研究 文化施設	医療 福祉施設	娯楽 施設	その他	計	治山 治水	鉄道	上水道 下水道	土地造成	港湾 空港	道路	電線路	その他		計						
民間 製造 業	製造業	-0.23		1.20		0.26				-0.49									0.13	0.89	1.57	2.05					
	農林漁業 <small>鉱業、採石業、砂利採取業、建設業</small>																										
		電気・ガス・熱供給・水道業	0.87																								
	運輸業、郵便業	0.13		-1.56	0.19	-0.87																					
	情報通信業	-0.54			0.17																0.21	0.23	0.24				
	卸売業、小売業		-0.20	0.19		-0.69	-0.27																				
	金融業、保険業	-1.20				-0.11	-0.20																0.16	-1.36			
	不動産業	0.45	0.13	1.25		-0.39	-4.99		0.18														0.31	0.38	-2.99		
	サービス業	-1.01	0.22			0.18	-0.31	-1.75	-2.71																-0.41	-0.81	-6.09
	その他						-0.20																				
小計	-1.44	0.24	-0.11	0.50	-2.10	-6.49	-1.93	-2.01																			
計	-1.66	0.24	1.09	0.49	-1.84	-6.49	-2.42	-2.01	-0.11	-0.15	-12.86	0.48	0.36	0.21	-0.39	-0.10											
公共 機関	国	-0.66						0.95																			
	独立行政法人						0.15																				
	政府関連企業等			1.69				0.68			0.48	2.91															
	小計	-0.68		1.69				1.60	0.49		0.18	3.35	-0.55	-0.77	-0.34	-0.17	-0.47	3.31				1.34	2.27	5.61			
	都道府県			0.67		6.51						0.20	7.39					0.64									
	市区町村	0.16	-0.10																								
	地方公営企業												0.16														
	その他	0.11																									
小計	0.30	-0.10	0.66		6.58	-0.12	-0.65	-0.16			6.46	0.20															
計	-0.38	-0.10	2.35		6.58		0.94	0.32		0.22	9.81	-0.35	-0.84	-1.20	-0.75												
駐留軍・外国公館																											
小口工事											0.26																
国内		-2.04	0.13	3.44	0.50	4.74	-6.57	-1.47	-1.69	-0.19																	
海外		0.58		-0.16	-1.41																						
総計	-1.46	0.14	3.28	-0.91	4.69	-6.57	-1.60	-0.55	-0.19	9.24	6.34	0.33	3.21	-1.05	-1.37												

注) 1. 寄与度が0.1に満たない項目は、便宜上空欄としている。

建設工事受注動態統計調査（大手50社調査）の推移



	9	▲ 15.0	▲ 5.2	-	-	-	-	-	-	-	-	-	-	▲ 22.8	▲ 12.7	▲ 19.2	-	-	▲ 20.1	▲ 38.4	▲ 6.7	▲ 4.6	21.6	121.3
	10	0.4	2.9	-	-	-	-	-	-	-	-	-	-	▲ 3.9	▲ 5.5	4.5	-	-	▲ 40.8	▲ 162.0	34.1	▲ 37.2	▲ 39.0	▲ 46.0
	11	18.2	20.1	-	-	-	-	-	-	-	-	-	-	12.0	▲ 29.8	▲ 19.9	-	-	156.2	▲ 393.3	12.7	23.0	▲ 42.0	▲ 36.4
	12	5.4	▲ 3.9	-	-	-	-	-	-	-	-	-	-	14.9	74.7	12.5	-	-	▲ 23.2	▲ 49.6	▲ 44.9	▲ 25.7	311.5	38.8
25年	1月	▲ 5.1	▲ 4.5	-	-	-	-	-	-	-	-	-	-	▲ 3.4	▲ 20.0	19.8	-	-	▲ 31.2	67.0	114.8	83.4	▲ 59.8	▲ 17.0
	2	8.8	6.8	-	-	-	-	-	-	-	-	-	-	5.1	7.1	▲ 10.3	-	-	▲ 1.4	▲ 9.6	▲ 4.3	16.9	▲ 58.8	67.9
	3	▲ 10.0	▲ 14.3	-	-	-	-	-	-	-	-	-	-	▲ 8.7	▲ 4.5	▲ 9.3	-	-	▲ 21.1	29.6	▲ 24.4	▲ 33.8	▲ 73.5	18.8
	4	8.3	14.9	-	-	-	-	-	-	-	-	-	-	16.1	32.9	45.2	-	-	▲ 19.0	▲ 30.5	▲ 29.5	▲ 3.4	216.3	▲ 47.8
	5	10.7	8.8	-	-	-	-	-	-	-	-	-	-	14.2	27.7	6.2	-	-	42.4	▲ 32.7	64.0	38.5	172.1	20.3
	6	▲ 0.1	▲ 6.1	-	-	-	-	-	-	-	-	-	-	▲ 8.0	▲ 17.1	19.8	-	-	▲ 13.3	56.7	11.2	▲ 68.6	▲ 41.1	129.6
	7	▲ 3.6	▲ 7.0	-	-	-	-	-	-	-	-	-	-	0.7	▲ 19.2	▲ 19.7	-	-	28.7	24.6	18.8	212.0	▲ 23.0	24.5
	8	7.6	15.6	-	-	-	-	-	-	-	-	-	-	11.7	28.7	33.1	-	-	5.2	23.9	11.4	▲ 5.7	▲ 65.9	▲ 66.5
	9	31.0	75.0	-	-	-	-	-	-	-	-	-	-	▲ 3.4	▲ 5.4	▲ 26.4	-	-	14.6	3.1	35.4	35.4	69.0	8.7
	10	▲ 15.3	▲ 26.3	-	-	-	-	-	-	-	-	-	-	▲ 0.2	▲ 1.0	0.2	-	-	▲ 31.0	18.9	▲ 50.0	▲ 19.6	▲ 15.1	45.4
	11	▲ 22.1	▲ 35.6	-	-	-	-	-	-	-	-	-	-	▲ 3.5	▲ 5.9	4.9	-	-	12.1	▲ 30.8	12.8	▲ 33.4	▲ 34.3	26.5
	12	4.4	3.4	-	-	-	-	-	-	-	-	-	-	7.0	▲ 3.7	14.0	-	-	30.9	31.2	52.8	55.5	26.1	▲ 47.1
26年	1月	5.3	6.7	-	-	-	-	-	-	-	-	-	-	▲ 13.4	7.8	▲ 12.2	-	-	▲ 36.3	▲ 3.6	▲ 35.0	▲ 45.6	▲ 72.7	107.1
	2	5.4	▲ 18.3	-	-	-	-	-	-	-	-	-	-	28.6	3.1	2.0	-	-	94.0	203.3	▲ 35.1	43.2	368.8	120.9

注)

- ・民間の発注者分類ごとの数値
- ・国機関のうち、公団・事業団、政府関連企業 の数値

上記のものにつきましては、2003年4月から発注者分類の変更があったため、季節調整値を算出しておりません。よって、季節調整替えもできないため、値はありません。