

1 調査名称：志賀町都市計画道路見直し業務委託

2 調査主体：志賀町

3 調査圏域：志賀町全域

4 調査期間：平成24年度

5 調査費：5,400千円  
(総合都市交通体系調査)

6 調査概要：

本町では、人口減少や少子高齢化が進行し、今後、人口構造や交通需要の変化が予測されるとともに、全国的な社会保障関連費用の増大により、社会資本整備に対する財源場の制約が一層強まるものと考えられる。

そのため、志賀町内に存在する長期未着手都市計画道路については、公共事業投資の効率化・重点化を推進するため、計画の必要性や事業の実現性を評価し、計画の継続、変更、廃止等の見直しの方向性を検討したものである。

なお、検討にあたっては、一体的な内容協議を図る「検討委員会」を組織し、効率的な運営、進捗を図った。

## I 調査概要

### 1 調査名：志賀町都市計画道路見直し業務委託

### 2 報告書目次

#### 第1編 業務概要

1. 業務の目的
2. 業務の範囲
3. 業務の概要

#### 第2編 都市計画道路見直し

##### 第1章 都市計画道路見直しの背景と目的

1. 都市計画道路見直しの背景と目的
2. 都市計画道路の整備状況
3. 都市計画道路を取り巻く志賀町の概況
4. 上位関連計画

##### 第2章 現況交通量調査

1. 調査概要
2. 調査結果

##### 第3章 見直し対象路線区間の抽出

##### 第4章 見直し評価の視点と基準（案）

1. ネットワークの上での重要性評価（STEP 2）の視点と基準
2. 必要性・事業性の定量評価（STEP 3）の視点と基準
3. 必要性・事業性の定性的評価（STEP 4）の視点とフロー

##### 第5章 見直し対象路線区間の現状と評価（案）

- 3・4・1 甘田直海線
- 3・4・2 上棚上野線
- 3・4・3 大島今市線-
- 3・4・4 中央通り線-
- 3・4・5 福野神代線
- 3・4・6 公園通り線-
- 3・5・7 福野川尻橋線
- 3・5・8 長沢線
- 3・4・1 地頭里本江線
- 3・4・2 領家町八幡線
- 3・5・3 里本江八幡線

### 3 調査体制



### 3 委員会名簿等

別紙のとおり

志賀町道路見直し検討委員会名簿

	氏 名	主 な 役 職	備 考
1	高 山 純 一	金沢大学大学院自然科学研究科 教授	委員長
2	今 川 孝 昭	富来商工会青年部	
3	櫻 井 俊 一	志賀町議会議員	
4	藤 井 芳 信	志賀町農業委員会会長	
5	金 森 美津雄	志賀町区長会長	
6	下 池 新 悟	志賀町区長会副会長	
7	宮 本 しげ子	志賀町女性団体協議会会長	
8	曾 根 好 美	志賀町女性団体協議会副会長	
9	塚 本 克 宣	石川県中能登土木総合事務所長	
10	宮 田 正 弘	石川県土木部都市計画課長	
11	山 王 竹 夫	副町長	
幹事	細 川 一 元	建設課長	

志賀町道路見直し検討委員会幹事会名簿

	氏 名	部 署 名
1	北 富美夫	企画財政課参事
2	竹 内 伸 二	生活安全課参事
3	平 井 清	農林水産課参事
4	山 口 勝 好	まち整備課上下水道室参事
5	吉 田 浩 司	石川県土木部都市計画課課長補佐
6	奥 村 琢 実	石川県中能登土木事務所道路建設課都市施 設係長
7	松 田 均	建設課参事
8	今 村 浩 一	建設課長補佐

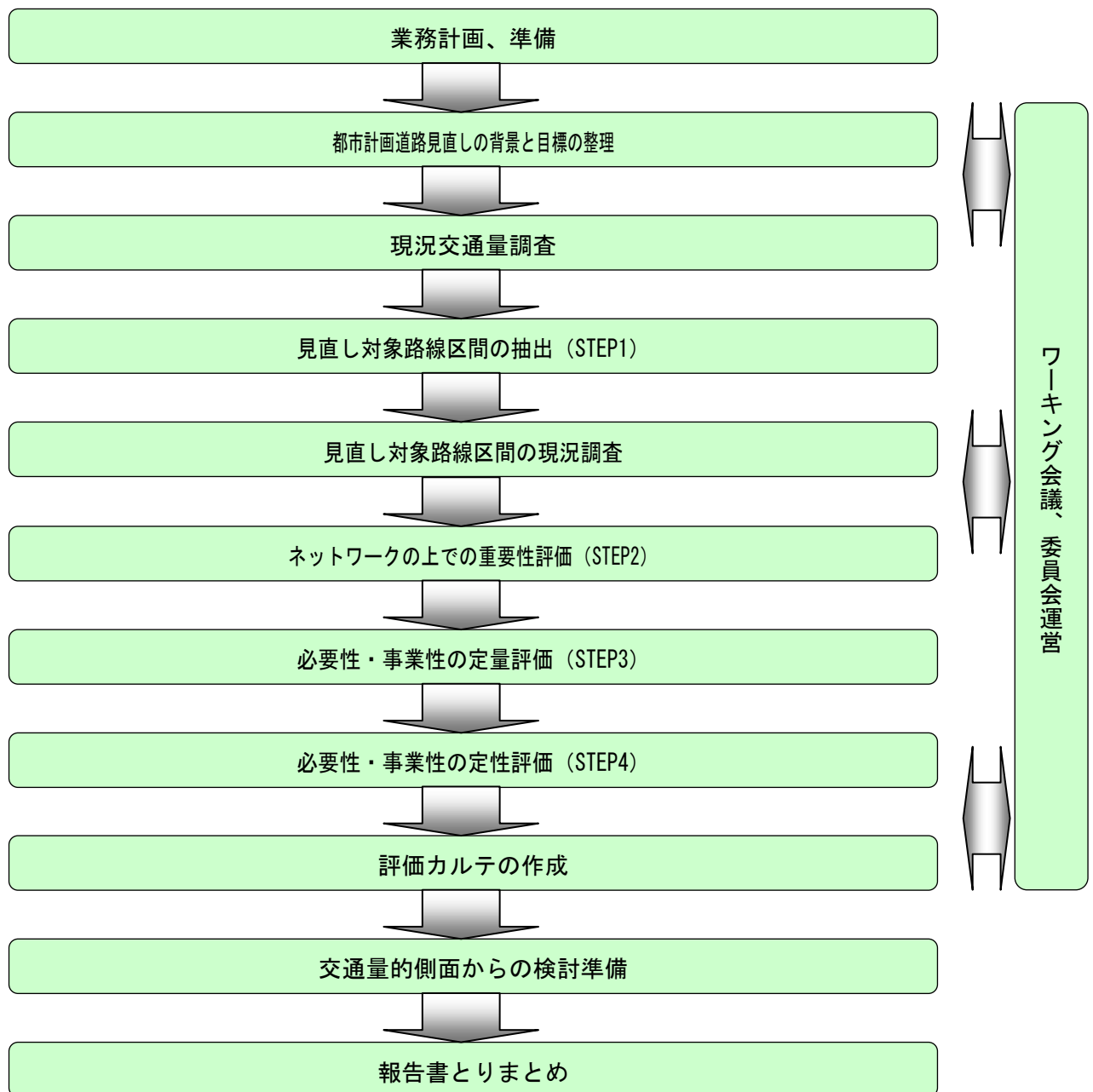
## II 調査成果

### 1 調査目的

本町都市計画道路の見直しの検討を行うものである。

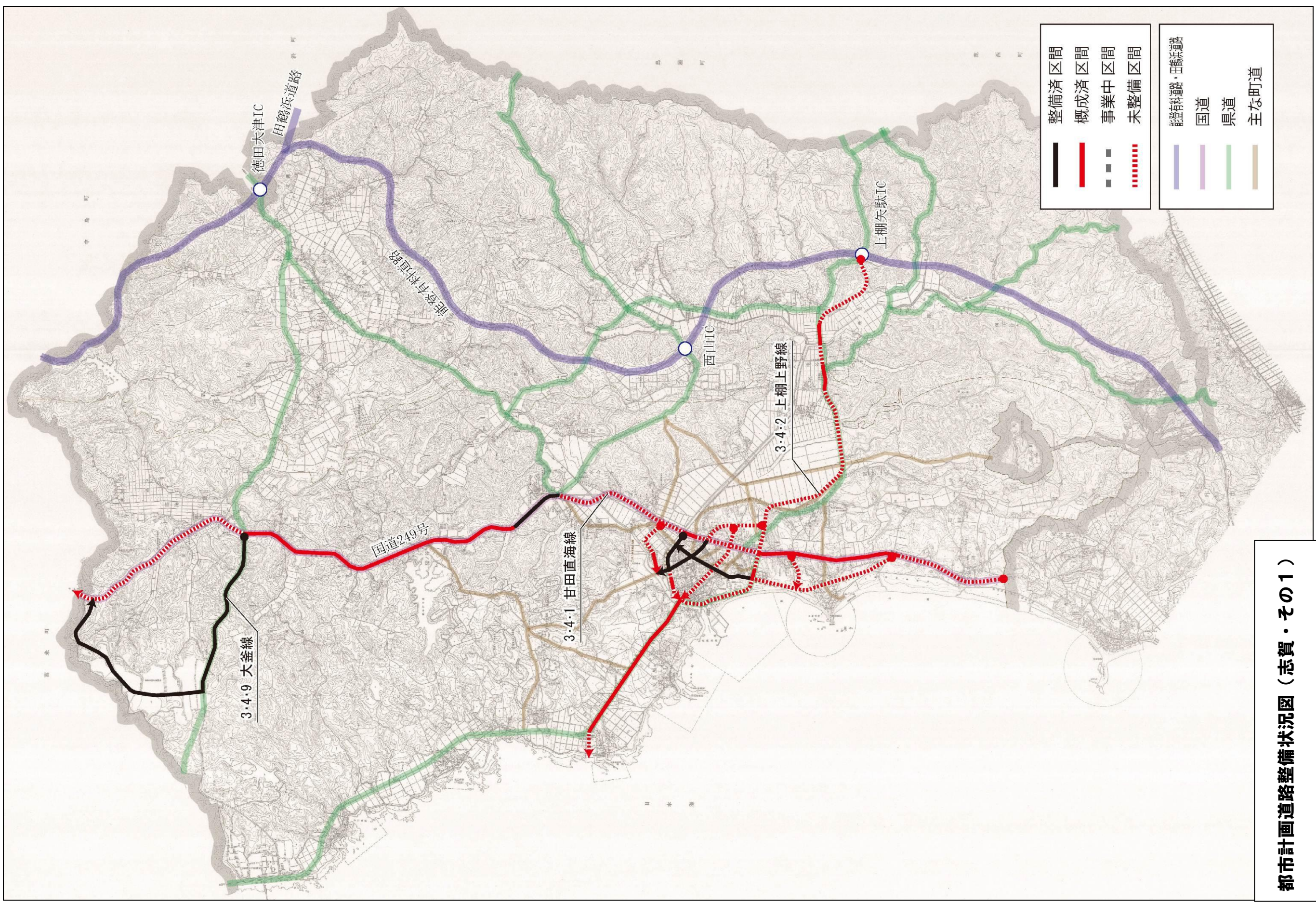
「都市計画道路の見直し」は、志賀町内に存在する長期未着手都市計画道路について、現在の情勢に照らし合わせ、計画の必要性や事業実現性を評価し、計画の継続、変更、廃止等の見直しの方向性を検討することを目的とする。

### 2 調査フロー



### 3 調査圏域図

別紙のとおり

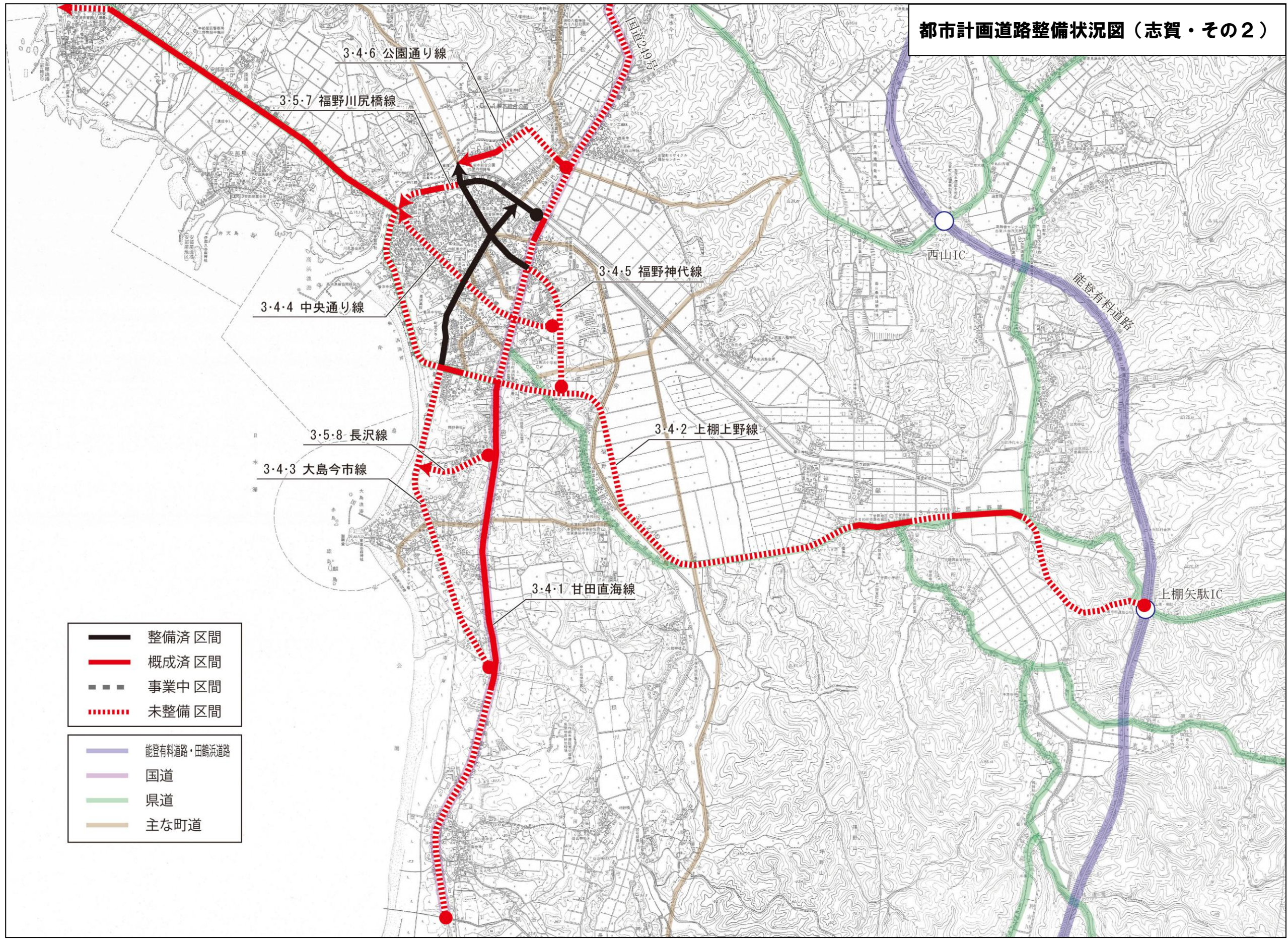


- 整備済 区間 (Solid black line)
- 概成済 区間 (Solid red line)
- 事業中 区間 (Dashed black line)
- 未整備 区間 (Dotted red line)

- 能登有料道路、田鶴浜道路 (Blue line)
- 国道 (Purple line)
- 県道 (Green line)
- 主な町道 (Brown line)

都市計画道路整備状況図（志賀・その1）

都市計画道路整備状況図（志賀・その2）



- |  |              |
|--|--------------|
|  | 整備済 区間       |
|  | 概成済 区間       |
|  | 事業中 区間       |
|  | 未整備 区間       |
|  | 能登有料道路・田鶴浜道路 |
|  | 国道           |
|  | 県道           |
|  | 主な町道         |

3-4-6 公園通り線

3-5-7 福野川尻橋線

3-4-4 中央通り線

3-5-8 長沢線

3-4-3 大島今市線

3-4-1 甘田直海線

3-4-5 福野神代線

3-4-2 上棚上野線

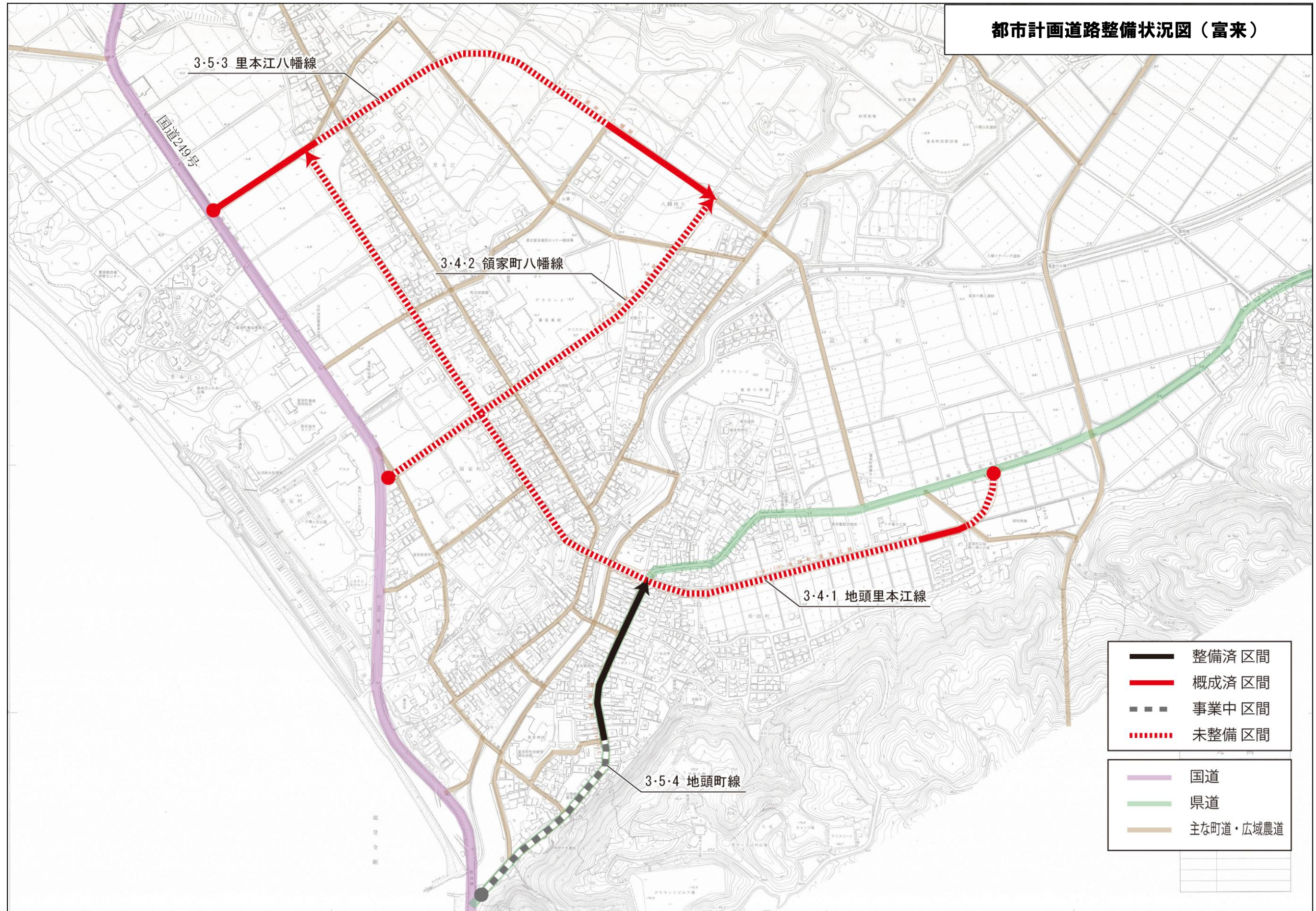
西山IC

能登有料道路

上棚矢駄IC



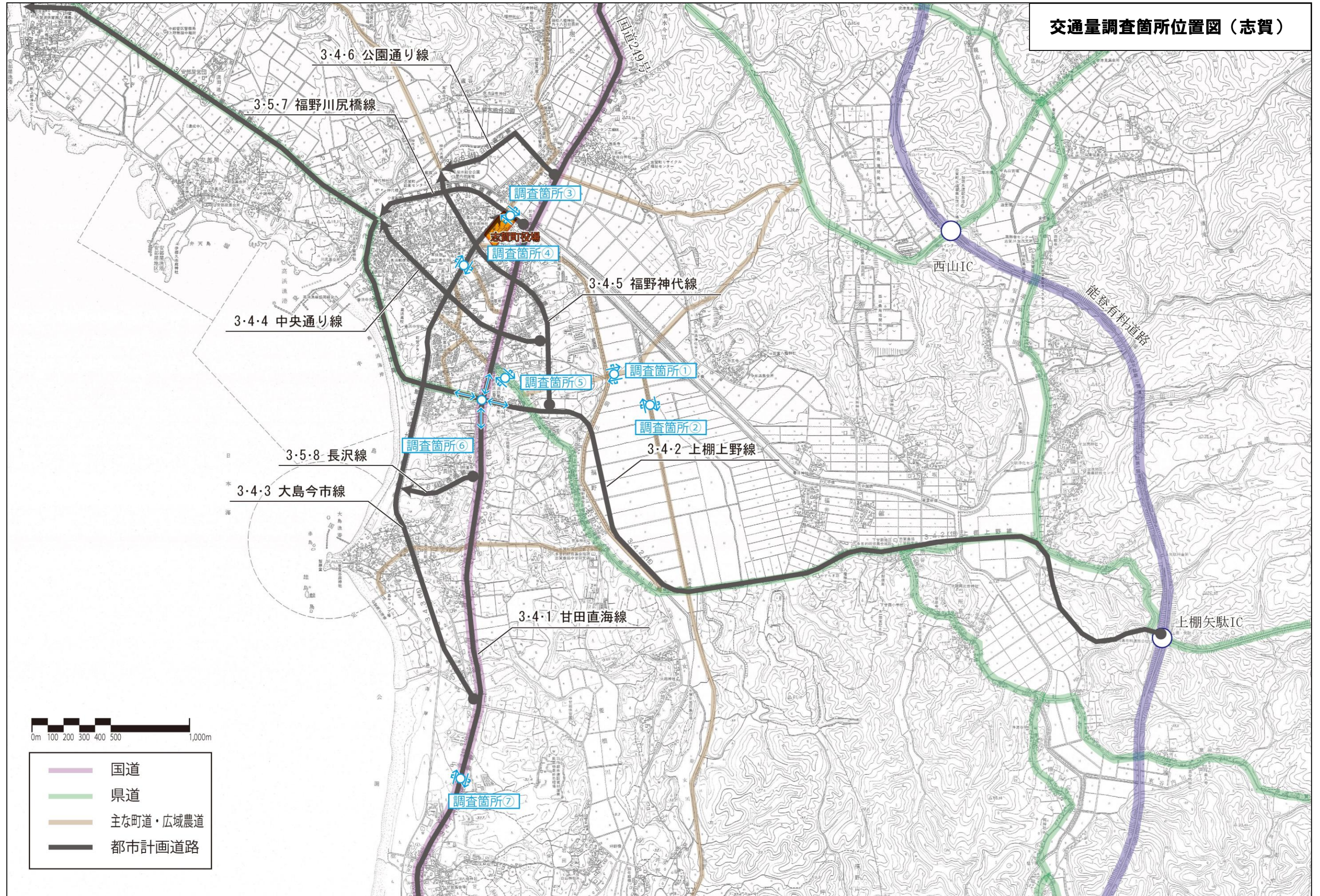
# 都市計画道路整備状況図（富来）



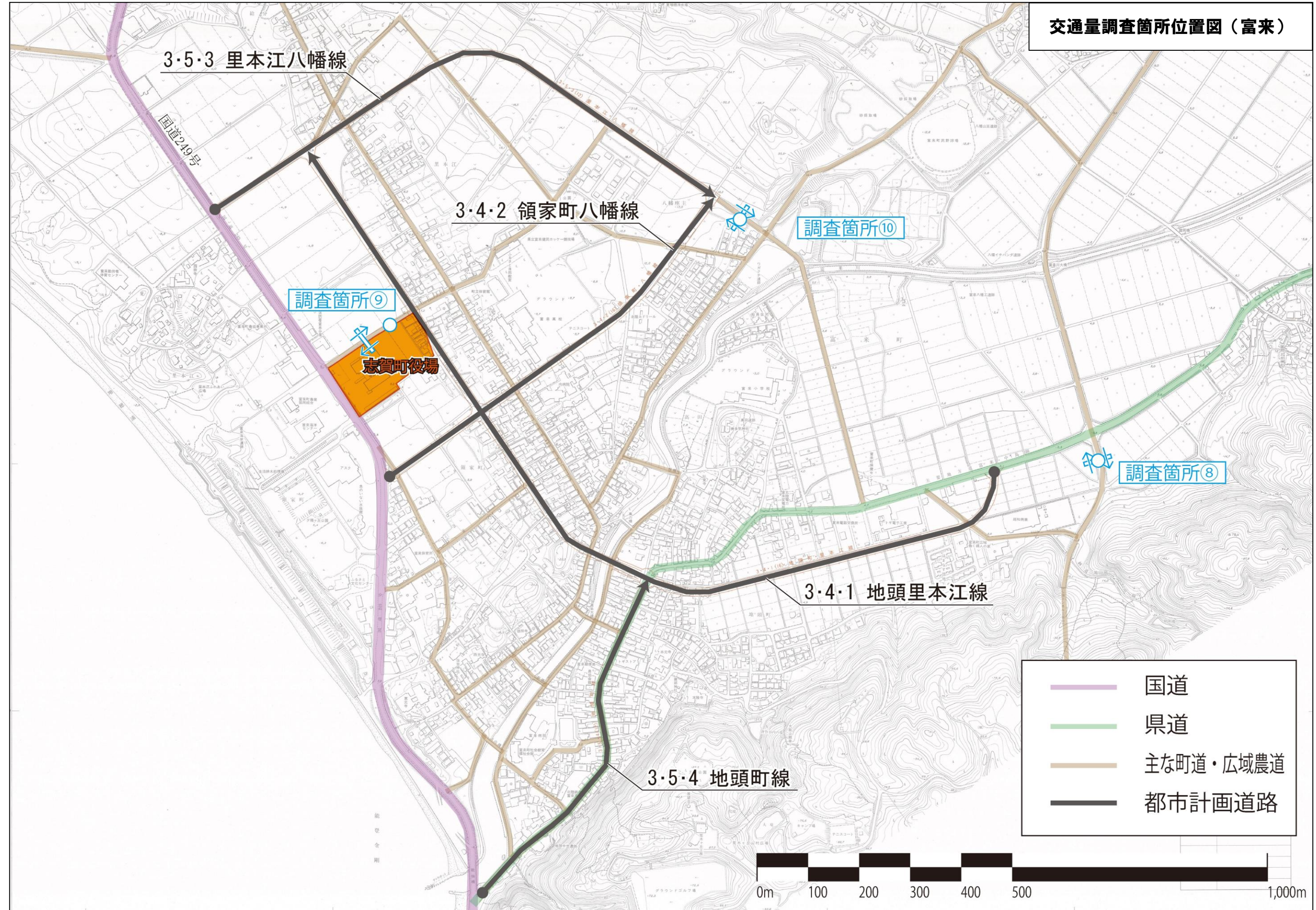
#### 4 調査成果

別紙のとおり

1. 交通量調査地点



交通量調査箇所位置図（富来）



3-5-3 里本江八幡線

国道249号

3-4-2 領家町八幡線

調査箇所⑩

調査箇所⑨

志賀町役場

調査箇所⑧

3-4-1 地頭里本江線

3-5-4 地頭町線

- 国道
- 県道
- 主な町道・広域農道
- 都市計画道路



## 1. 交通量調査結果（総括）

交通量調査結果総括表及び総括図を以下に示す。

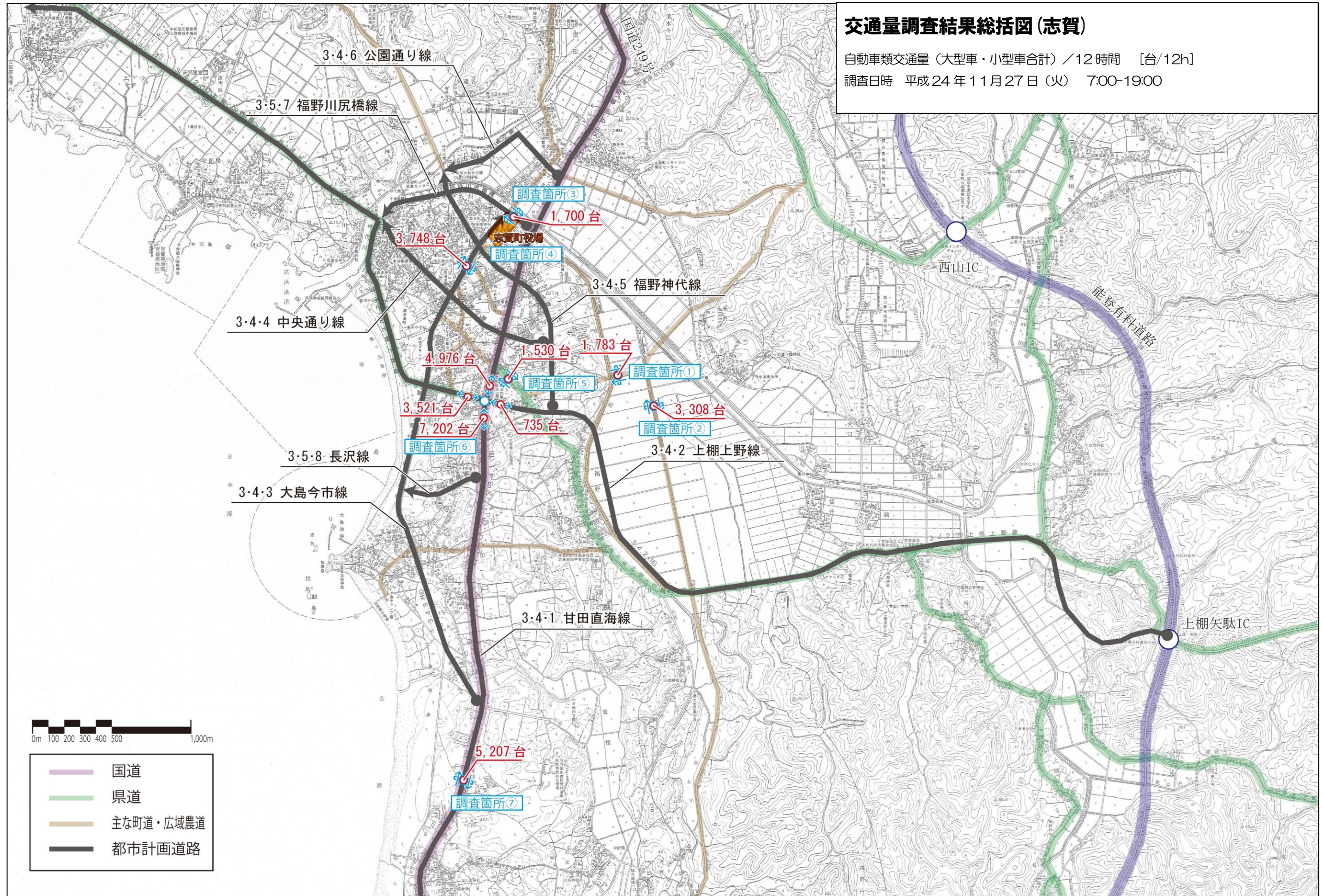
### 交通量調査結果総括表

観測箇所	形状	方面	小型車	大型車	自動車類	二輪車	自転車	歩行者
① 畜産団地付近	断面	-	1,697	86	1,783	9	1	6
② 福野地内	断面	-	2,995	313	3,308	10	2	0
③ 志賀町役場	断面	-	1,673	27	1,700	7	4	5
④ 高浜バスターミナル付近	断面	-	3,604	144	3,748	28	13	228
⑤ 旧志賀消防署	断面	-	1,433	97	1,530	8	11	236
⑥ 高浜南交差点	交差点	A 道の駅方面	4,666	310	4,976	17	13	18
		B 千鳥ヶ浜方面	3,366	155	3,521	5	7	106
		C 大島方面	6,794	408	7,202	19	18	13
		D 福野方面	724	11	735	5	7	106
⑦ 大島地内	断面	-	4,707	500	5,207	3	3	3
⑧ 東小室地内	断面	-	991	68	1,059	0	2	4
⑨ 志賀町役場支所横	断面	-	2,267	34	2,301	8	9	32
⑩ 八幡地内	断面	-	1,406	79	1,485	4	6	7

# 交通量調査結果総括図(志賀)

自動車類交通量(大型車・小型車合計) / 12時間 [台/12h]

調査日時 平成24年11月27日(火) 7:00-19:00



### 交通量調査結果総括図(富来)

自動車類交通量(大型車・小型車合計) / 12時間 [台/12h]  
調査日時 平成24年11月27日(火) 7:00-19:00

3・5・3 里本江八幡線

3・4・2 領家町八幡線

1,485台

調査箇所⑩

調査箇所⑨

2,301台

志賀町役場

1,059台

調査箇所⑧

3・4・1 地頭里本江線

3・5・4 地頭町線

- 国道
- 県道
- 主な町道・広域農道
- 都市計画道路

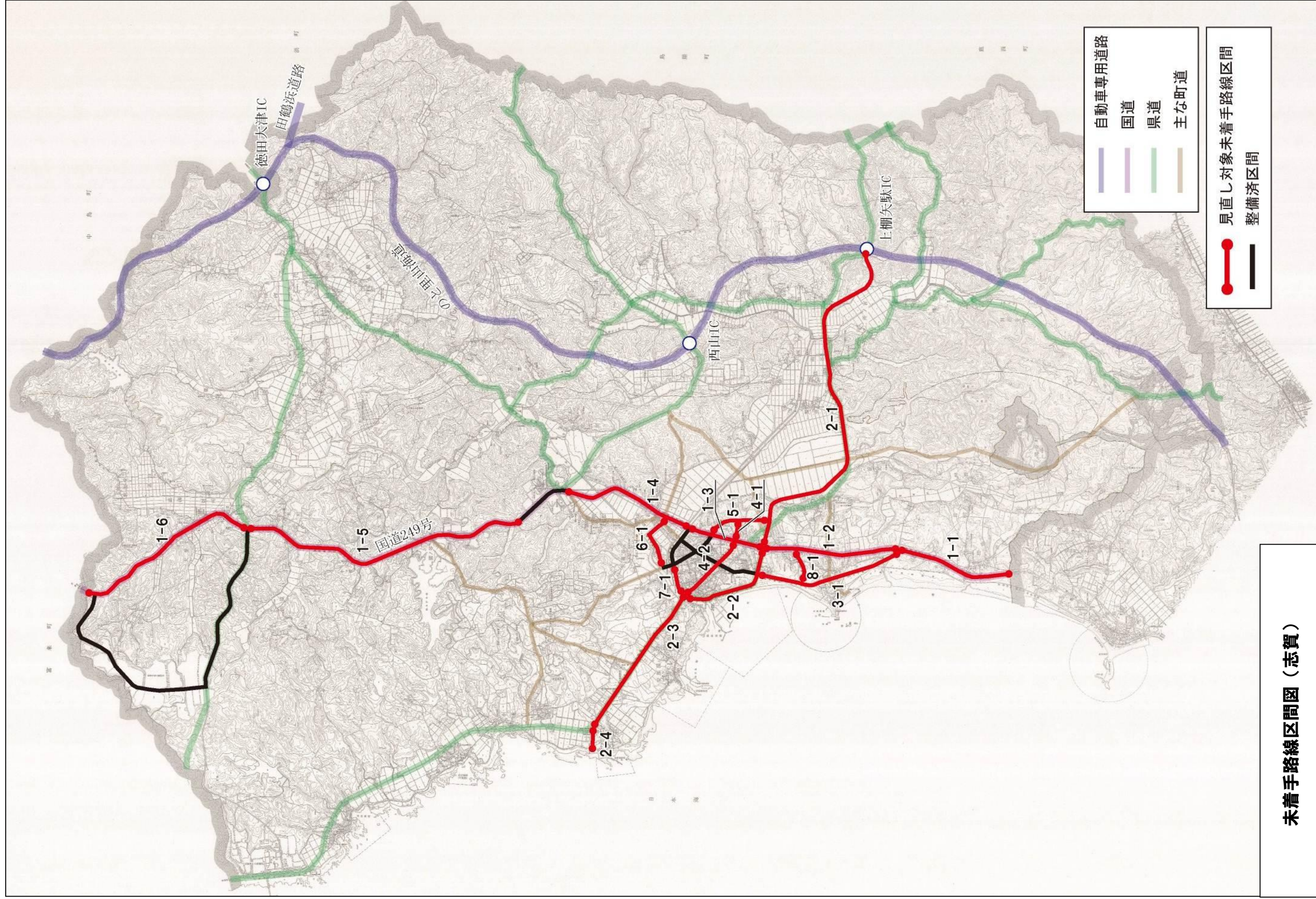


### 第3章 見直し対象路線区間の抽出

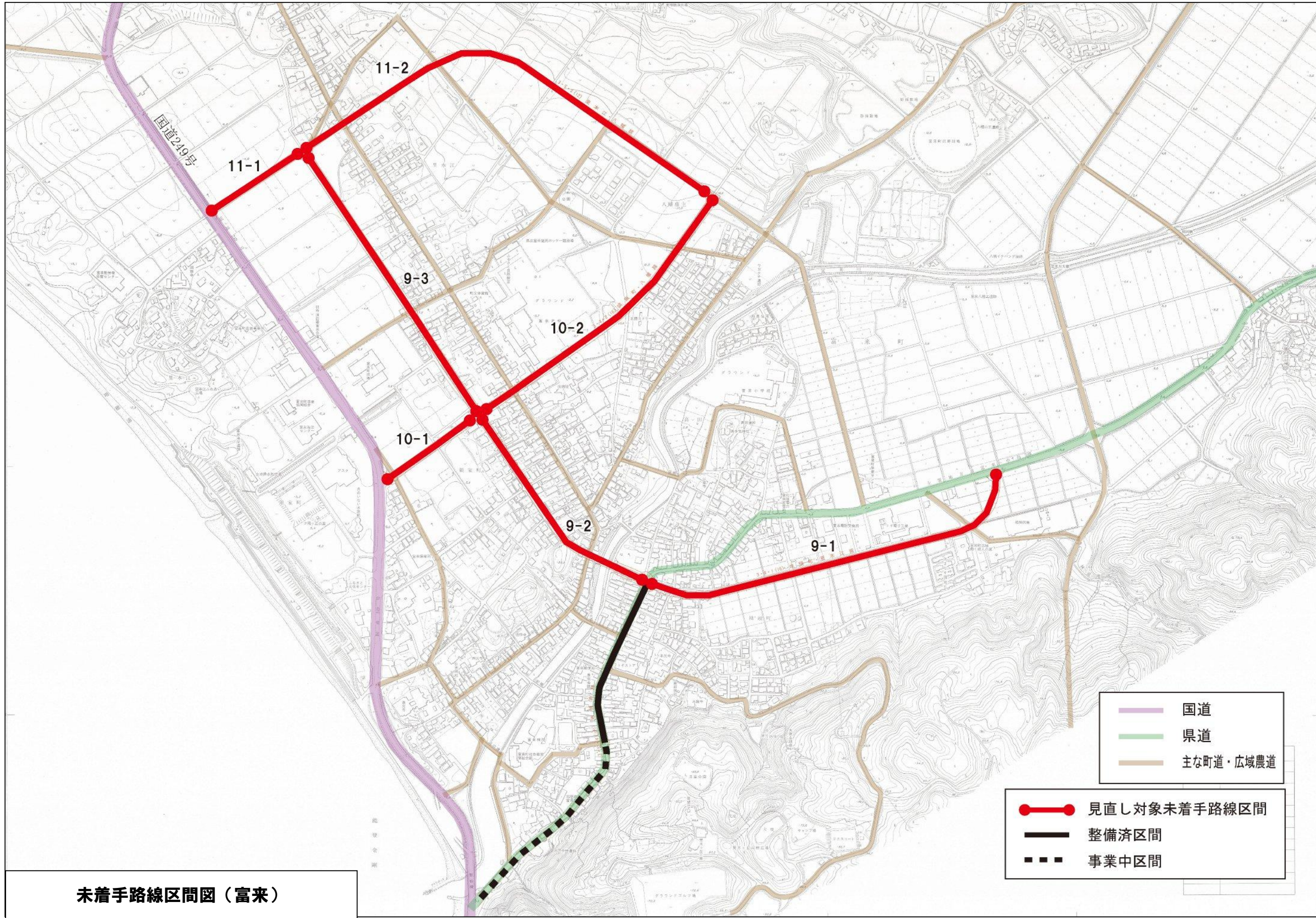
「石川県の都市計画道路見直しガイドライン」に基づき、志賀町の都市計画道路の中から、①計画決定（最終決定）後20年以上未整備未着手となっている路線区間、②概成済区間、③補助幹線道路区間を抽出した結果、下表及び次ページ以降の図に示すとおり、11路線24区間が見直し対象路線区間として抽出された。

区域	路線名	当初決定	最終決定	区間		計画延長 (m)	計画幅員 (m)	現道幅員 (m)	整備状況	道路種別
志賀	3・4・1 甘田直海線	昭和50年	平成元年	1-1	甘田ツの部 ～ 大島5字	1,750	16	9.4	未整備	主要幹線
				1-2	大島5字 ～ 高浜町ケの部	1,930	16～18	12	概成済	
				1-3	高浜町ケの部 ～ 末吉相瀬	1,120	18	9.4	未整備/概成済	
				1-4	末吉相瀬 ～ 堀松寅の部	2,000	16	9.4	未整備	
				1-5	牛ヶ首11の部 ～ 松ノ木子の部	4,020	14.5～20.75	9.4	概成済	
				1-6	松ノ木子の部 ～ 直海九の部	2,820	18	9.4	未整備	
	3・4・2 上棚上野線	昭和50年	昭和50年	2-1	上棚カの部 ～ 高浜町ケの部	5,370	16～20	0～7	未整備/概成済	幹線
				2-2	高浜町ケの部 ～ 川尻2の部	1,647		8.7		
				2-3	川尻2の部 ～ 上野ヲの部	2,223	16	11.2	概成済	
				2-4	上野ヲの部 ～ 上野ニの部	290		6	未整備	
	3・4・3 大島今市線	昭和50年	平成7年	3-1	大島5字 ～ 高浜町ノの部	2,180	16	0	未整備	補助幹線
	3・4・4 中央通り線	昭和50年	昭和50年	4-1	高浜町ハの部 ～ 高浜町ヤの部	300	18	0	未整備	補助幹線
				4-2	高浜町ヤの部 ～ 高浜町クの部	1,060		0		
3・4・5 福野神代線	昭和50年	平成12年	5-1	高浜町マの部 ～ 高浜町クの部	918	16	0	未整備	補助幹線	
3・4・6 公園通り線	昭和50年	昭和50年	6-1	高浜町カの部 ～ 高浜町竹の越部	930	16	0～16	未整備/概成済	補助幹線	
3・5・7 福野川尻橋線	昭和50年	昭和50年	7-1	高浜町レの部 ～ 高浜町ハの部	450	12	6	未整備/概成済	補助幹線	
3・5・8 長沢線	昭和50年	昭和50年	8-1	長沢イの部 ～ 長沢タの部	540	12	0	未整備	補助幹線	
富来	3・4・1 地頭里本江線	昭和53年	昭和53年	9-1	地頭町 ～ 地頭町	790	16	0	未整備/概成済	幹線
				9-2	地頭町 ～ 領家町	490		0		
				9-3	領家町 ～ 里本江	650		0	未整備	
	3・4・2 領家町八幡線	昭和53年	昭和53年	10-1	領家町 ～ 領家町	230	16	0		未整備
				10-2	領家町 ～ 八幡座主	660		0		
	3・5・3 里本江八幡線	昭和53年	昭和53年	11-1	里本江 ～ 里本江	252	12	7	概成済	補助幹線
11-2				里本江 ～ 八幡座主	938	0～10		未整備/概成済		





未着手路線区間図 (志賀)



未着手路線区間図（富来）