

平成25年9月の建設工事受注動態統計調査(大手50社調査)結果

民間工事は、サービス業、不動産業、製造業等が増加したため、対前年同月比127.1%増加し、6ヶ月連続で増加した。
総計は、前年同月比89.8%増加し、6ヶ月連続で増加した。

1. 受注総額

- ①9月の受注総額は2兆2,548億円。
- ②対前年同月比は、89.8%増であり、6ヶ月連続の増加。
- ③国内は、公共工事、民間工事ともに増加した。国内計は2兆1,989億円(対前年同月比101.3%増、6ヶ月連続の増加)。

2. 民間

- ①9月の民間工事は1兆7,296億円(対前年同月比127.1%増、6ヶ月連続の増加)
 - ・製造業(同47.0%増)、非製造業(同147.4%増)
 - ・発注者別では、サービス業、不動産業、製造業等が増加した。
 - ・工事種類別では、建築、土木ともに増加した。医療・福祉施設、住宅、教育・研究・文化施設等が増加し、鉄道、電線路が減少した。

3. 公共

- ①9月の公共工事は4,252億円(対前年同月比51.3%増、6ヶ月連続の増加)
- ②国の機関、地方の機関ともに増加した。
 - ・国の機関(同30.6%増、2ヶ月連続の増加)、地方の機関(同85.8%増、3ヶ月連続の増加)
 - ・発注者別では、国の機関は、国、独立行政法人が増加し、政府関連企業等が減少した。地方の機関は、地方その他が減少し、それ以外が増加した。
 - ・工事種類別では、建築、土木ともに増加した。医療・福祉施設、教育・研究・文化施設、治山・治水等が増加し、道路、工場・発電所、倉庫・流通施設が減少した。

4. 海外

- ①9月の海外工事は558億円(対前年同月比41.7%減、5ヶ月ぶりの減少)

-
-
- ※1 平成20年4月より日本標準産業分類が改訂されたため、民間の発注者分類の名称を変更しました。
・鉱業、建設業 → 鉱業, 採石業, 砂利採取業, 建設業 ・運輸業 → 運輸業, 郵便業
・卸売・小売業 → 卸売業, 小売業 ・金融・保険業 → 金融業, 保険業
- ※2 海外工事の受注額には、現地法人分は含まない。
- ※3 施工都道府県別受注高を、平成22年12月分からP.3に追加しました。
(施工ブロック別受注高、施工都道府県別受注高は、国内計からその他(駐留軍・外国公館と小口工事)を除いたものです。)

建設工事受注動態統計調査（大手50社調査） 時系列表

（上段：実額 百万円 下段：前年同期比 %）

年 度	平成 22 年度 平成 23 年度 平成 24 年度	総 計	国内 計								海外	建 築	土 木	施 工 高	未 消 化 工 事 高	手持ち 工 事 数
			国内 計	民 間 等		公 共 機 関			そ の 他							
				小 計	製 造 業	非 製 造 業	小 計	国 の 機 関		地 方 の 機 関						
		10,068,475 ▲ 5.2	9,554,775 ▲ 4.9	6,980,213 ▲ 2.6	1,213,889 1.8	5,766,324 ▲ 3.5	2,028,050 ▲ 12.1	1,246,512 ▲ 18.7	781,538 0.9	546,512 ▲ 5.0	513,701 ▲ 9.1	7,119,461 ▲ 2.0	2,949,014 ▲ 12.0	10,398,524 ▲ 14.3	11,404,739 0.2	
		10,782,855 7.1	10,195,884 6.7	7,236,702 3.7	1,568,267 29.2	5,668,436 ▲ 1.7	2,488,377 22.7	1,403,924 12.6	1,084,452 38.8	470,805 ▲ 13.9	586,971 14.3	7,361,676 3.4	3,421,179 16.0	10,786,925 3.7	11,780,272 3.3	
		11,044,725 2.4	10,528,394 3.3	7,425,835 2.6	1,489,492 ▲ 5.0	5,936,344 4.7	2,621,282 5.3	1,612,894 14.9	1,008,388 ▲ 7.0	481,277 2.2	516,331 ▲ 12.0	7,579,098 3.0	3,465,627 1.3	11,121,742 3.1	11,775,429 ▲ 0.9	
四 半 期	24 年 7- 9 月	2,761,499 6.3	2,633,667 4.3	1,814,480 0.9	361,488 ▲ 18.9	1,452,991 7.4	686,561 11.7	428,363 82.9	258,198 ▲ 32.1	132,626 16.9	127,832 76.2	1,895,930 8.9	865,569 0.9	2,763,921 5.3	11,553,795 3.3	
	10-12	2,505,742 ▲ 2.7	2,385,092 ▲ 0.0	1,712,924 3.1	374,496 ▲ 6.6	1,338,429 6.2	553,827 ▲ 7.3	334,671 16.8	219,156 ▲ 29.5	118,341 ▲ 6.2	120,650 ▲ 36.1	1,800,678 2.7	705,064 ▲ 14.0	2,812,400 7.7	11,314,635 1.0	
	25 年 1- 3 月	3,649,306 1.2	3,440,282 0.6	2,387,304 1.2	405,901 1.2	1,981,403 1.2	933,631 0.2	625,753 ▲ 7.6	307,879 21.0	119,347 ▲ 6.5	209,025 12.5	2,407,814 ▲ 3.3	1,241,492 11.5	3,156,844 0.4	11,775,429 ▲ 0.0	
	4- 6	2,490,780 17.0	2,363,148 14.2	1,715,819 13.5	310,642 ▲ 10.6	1,405,177 20.8	530,904 18.7	353,171 57.6	177,733 ▲ 20.4	116,425 4.9	127,632 117.0	1,686,978 14.4	803,802 23.0	2,572,898 7.7	11,826,081 2.5	
	7- 9	4,107,533 48.7	3,923,875 49.0	2,914,498 60.6	423,556 17.2	2,490,942 71.4	891,591 29.9	503,214 17.5	388,376 50.4	117,787 ▲ 11.2	183,658 43.7	3,061,579 61.5	1,045,954 20.8	— —	— —	
次 月	24 年 9 月	1,187,988 3.6	1,092,266 ▲ 4.3	761,653 0.7	154,098 ▲ 7.7	607,555 3.1	281,024 ▲ 17.8	175,577 60.3	105,447 ▲ 54.6	49,589 14.5	95,722 1658.7	837,263 18.6	350,725 ▲ 20.4	1,174,224 ▲ 1.7	11,553,795 3.3	12.7
	10	628,261 ▲ 13.8	602,993 ▲ 14.7	433,671 ▲ 2.0	111,252 3.1	322,419 ▲ 3.6	132,935 ▲ 39.7	94,802 22.3	38,133 ▲ 73.3	36,387 ▲ 17.3	25,269 13.6	434,109 ▲ 1.9	194,152 ▲ 32.2	738,312 7.5	11,451,340 1.0	12.5
	11	795,141 ▲ 2.1	755,933 4.7	561,236 7.9	114,328 ▲ 3.0	446,907 11.1	155,510 ▲ 2.0	75,829 ▲ 25.4	79,681 39.7	39,187 ▲ 9.1	39,209 ▲ 56.6	577,944 ▲ 0.5	217,197 ▲ 6.1	895,151 9.1	11,365,200 0.3	12.4
	12	1,082,339 4.8	1,026,167 7.3	718,018 2.7	148,915 ▲ 15.0	569,102 8.7	265,382 21.5	164,040 52.7	101,342 ▲ 8.6	42,767 9.3	56,172 ▲ 26.4	788,624 8.0	293,715 ▲ 2.9	1,178,937 6.9	11,314,635 1.0	12.2
	25 年 1 月	717,554 ▲ 3.7	696,765 ▲ 1.2	493,389 ▲ 1.1	91,375 ▲ 2.0	402,014 ▲ 0.9	171,108 ▲ 0.9	104,613 ▲ 23.1	66,494 81.2	32,269 ▲ 3.0	20,789 ▲ 47.8	497,376 ▲ 5.1	220,178 ▲ 0.3	749,471 7.0	11,306,885 0.3	12.2
	2	997,387 16.3	951,405 15.6	639,418 18.7	102,799 ▲ 2.7	536,619 23.9	272,518 11.6	182,736 4.7	89,782 29.0	39,469 ▲ 2.4	45,981 34.0	663,094 16.4	334,293 16.1	1,084,904 20.1	11,222,071 ▲ 0.3	11.9
	3	1,934,365 ▲ 3.4	1,792,111 ▲ 5.2	1,254,497 ▲ 5.1	211,727 4.8	1,042,770 ▲ 6.9	490,006 ▲ 4.8	338,404 ▲ 7.7	151,602 2.3	47,609 ▲ 11.8	142,255 27.4	1,247,344 ▲ 10.8	687,021 13.7	1,322,469 ▲ 14.1	11,775,429 ▲ 0.0	12.7
	4	656,991 2.0	647,335 3.6	486,960 3.2	86,552 ▲ 20.0	400,408 10.1	123,779 11.5	98,601 26.3	25,178 ▲ 23.4	36,596 ▲ 12.5	9,656 ▲ 50.3	448,879 ▲ 1.9	208,112 11.5	702,500 10.8	11,846,419 0.6	12.7
	5	778,053 26.0	751,165 26.7	542,310 26.6	110,893 15.5	431,418 29.8	173,803 32.7	111,561 126.4	62,241 ▲ 23.8	35,052 4.0	26,888 9.5	568,003 36.2	210,050 4.8	808,983 4.9	11,827,263 1.7	12.6
	6	1,055,737 21.9	964,648 13.3	686,548 12.4	113,197 ▲ 21.0	573,351 22.7	233,323 13.6	143,009 47.8	90,314 ▲ 16.8	44,777 26.4	91,089 512.8	670,097 11.7	385,640 44.8	1,061,415 7.9	11,826,081 2.5	12.6
	7	851,352 13.7	750,916 1.5	523,815 1.6	92,614 ▲ 11.2	431,201 4.9	188,072 4.0	105,463 ▲ 6.1	82,609 20.5	39,029 ▲ 9.2	100,436 976.4	600,801 16.4	250,551 7.7	763,346 15.6	12,069,771 3.7	12.7
	8	1,001,415 21.4	974,034 21.5	661,041 23.0	104,432 1.3	556,608 28.2	278,277 23.9	168,407 19.9	109,870 30.5	34,716 ▲ 13.3	27,381 20.2	679,050 25.2	322,365 14.2	1,046,359 12.6	12,023,925 4.3	12.5
	9	2,254,766 89.8	2,198,925 101.3	1,729,642 127.1	226,510 47.0	1,503,132 147.4	425,242 51.3	229,344 30.6	195,897 85.8	44,041 ▲ 11.2	55,840 ▲ 41.7	1,781,728 112.8	473,037 34.9	— —	— —	— —
累 計	H25. 4 ~ 25. 9	6,598,313 34.9	6,287,023 33.7	4,630,317 39.2	734,198 3.5	3,896,119 48.9	1,422,495 25.5	856,386 31.3	566,109 17.6	234,211 ▲ 3.8	311,290 66.8	4,748,557 40.9	1,849,756 21.8	— —	— —	— —

建設工事受注動態統計調査（大手50社調査） 結果表

1. 受注高（平成 25年 9月分）

（単位：百万円、％）

発注者別	工事種類別	建											土					木					合計	前年同月比
		事務所 庁舎	宿泊 施設	店舗	工場 発電所	倉庫 流通 施設	住宅	教育 研究 文化施設	医療 福祉施設	娯楽 施設	その他	計	治山 治水	鉄道	上水道 下水道	土地造成	港湾 空港	道路	電線路	その他	計			
民間 製造 等 業	製造業	24,843	398	1,609	140,510	5,458	713	18,383	2,121	64	5,064	199,164	4,683	9	11	1,034	1,184	75	49	20,302	27,346	226,510	47.0	
	農林漁業	2,654	0	0	123	0	0	0	3,387	0	198	6,362	0	0	0	4	1	0	0	537	542	6,904	652.8	
	鉱業、採石業、砂利採取業、建設業	4,253	100	72	4,963	669	1,737	636	2	3	688	13,123	7	16	0	187	36	10	235	627	1,118	14,241	137.4	
	電気・ガス・熱供給・水道業	805	15	90	15,617	0	66	79	610	4	▲435	16,851	297	0	462	▲10	119	39	2,575	48,717	52,199	69,050	23.0	
	運輸業、郵便業	35,237	194	2,482	97	44,618	342	0	0	254	8,124	91,349	0	22,250	0	728	280	843	125	771	24,996	116,345	89.1	
	情報通信業	26,853	▲72	412	210	1	17	571	1,045	1,525	7,124	37,686	0	0	0	0	0	2	8,456	1,404	9,863	47,549	72.1	
	卸売業、小売業	12,574	24	25,380	1,468	15,217	206	46	340	25	2,502	57,781	0	0	1	1,456	26	1	0	1,664	3,148	60,929	41.3	
	金融業、保険業	46,247	326	2,135	11	5	596	8	99	43	1,459	50,930	0	1	0	0	0	22	37	386	446	51,376	82.8	
	不動産業	44,922	19,567	44,269	3,909	6,371	182,717	1	▲1,800	1,530	8,512	310,000	0	26	0	3,662	257	350	0	5,203	9,498	319,498	32.8	
	サービス業	21,125	9,976	14,965	3,294	3,806	111,702	158,587	345,424	16,838	41,716	727,434	0	1,964	121	38,508	888	4,525	622	16,597	63,226	790,660	511.5	
	その他	538	538	2,125	1,842	62	13,284	379	2,147	14	2,264	23,195	0	170	1	1,784	0	0	385	1,046	3,386	26,581	86.4	
	小計	195,211	30,667	91,931	31,535	70,749	310,668	160,306	351,255	20,236	72,152	1,334,710	304	24,427	585	46,319	1,607	5,792	12,435	76,952	168,422	1,503,132	147.4	
	計	220,054	31,064	93,540	172,045	76,208	311,380	178,690	353,376	20,300	77,217	1,533,874	4,987	24,436	595	47,353	2,791	5,868	12,484	97,254	195,768	1,729,642	127.1	
公共 機関	国	5,693	0	0	0	22	210	212	16	0	1,509	7,662	19,377	0	1,643	0	14,741	27,838	690	13,673	77,962	85,624	29.1	
	独立行政法人	132	0	0	159	0	2,789	7,734	13,688	225	9,184	33,910	0	3,798	0	4,033	0	865	16	6,219	14,930	48,840	389.7	
	政府関連企業等	1,916	18	325	0	0	71	29,323	14,471	1,316	14,877	62,316	883	0	5,621	143	81	24,888	0	948	32,564	94,880	▲4.4	
	小計	7,741	18	325	159	22	3,070	37,268	28,175	1,541	25,569	103,888	20,260	3,798	7,264	4,175	14,822	53,591	706	20,839	125,456	229,344	30.6	
	地方	4,101	0	0	0	0	2,431	1,460	6,789	477	68	15,327	8,923	0	196	321	7,406	3,472	181	1,005	21,504	36,830	69.3	
	市区町村	48,498	0	0	77	0	3,737	22,139	9,906	4,723	872	89,952	529	70	3,911	14,567	1,181	3,702	294	13,727	37,981	127,933	211.2	
	地方公営企業	0	0	0	1	0	0	7	909	1	159	1,076	0	2,104	18,070	24	1	62	866	5,551	26,677	27,753	37.9	
	その他	14	145	0	0	0	350	3	1,998	79	330	2,919	0	0	151	245	4	43	0	19	462	3,381	▲84.9	
	小計	52,613	145	0	78	0	6,518	23,609	19,601	5,280	1,429	109,273	9,452	2,174	22,327	15,157	8,591	7,279	1,341	20,302	86,624	195,897	85.8	
	計	60,354	163	325	237	22	9,588	60,877	47,776	6,821	26,998	213,162	29,712	5,973	29,591	19,333	23,413	60,870	2,047	41,141	212,080	425,242	51.3	
	駐留軍・外国公館	443	0	69	0	117	1,147	0	43	134	227	2,178	0	0	0	0	212	20	0	242	474	2,652	▲63.7	
	小口工事										8,102										33,287	41,389	▲2.1	
	国内	280,851	31,228	93,934	172,282	76,346	322,115	239,567	401,195	27,254	104,442	1,757,316	34,699	30,408	30,187	66,686	26,416	66,758	14,531	138,637	441,609	2,198,925	101.3	
前年同月比	44.3	149.7	82.9	28.0	64.9	124.6	200.0	601.9	451.4	136.7	126.6	101.6	▲21.7	36.1	359.2	11.2	▲24.8	7.5	122.5	39.5	101.3	—		
海外	11,460	▲16	207	5,962	91	430	259	1,145	0	4,875	24,412	46	4,267	778	16,338	▲63	9,930	105	26	31,428	55,840	▲41.7		
前年同月比	▲54.2	—	—	▲79.6	—	▲70.8	—	146.3	—	705.3	▲60.4	▲63.6	322.0	—	2337.6	—	432.9	▲99.6	▲98.7	▲7.9	▲41.7	—		
総計	292,310	31,212	94,141	178,244	76,437	322,545	239,826	402,340	27,254	109,316	1,781,728	34,745	34,675	30,965	83,024	26,353	76,687	14,636	138,664	473,037	2,254,766	89.8		
前年同月比	33.1	75.9	83.6	8.8	65.0	122.6	201.6	598.2	451.4	144.4	112.8	100.4	▲13.0	39.8	446.5	10.0	▲15.4	▲65.0	115.6	34.9	89.8	—		

2. 施工高及び未消化工事高（平成 25年 8月分）

	合計	建築	土木	前年同月比
施工高（月間）	1,046,359	651,038	395,321	12.6
未消化工事高（月末）	12,023,925	8,320,889	3,703,036	4.3
手持工事月数	12.5	12.6	12.3	—

3. 大規模工事（受注高10億円以上の国内工事）（平成 25年 9月分）

	合計		建築		土木	
	件数	受注高	件数	受注高	件数	受注高
合計	481	1,492,224	398	1,266,331	83	225,893
民間等	384	1,201,101	351	1,098,698	33	102,402
公共機関	97	291,123	47	167,633	50	123,490

大規模工事 比率 67.9%

前年同月比 151.8%

4. ブロック別受注高（平成 25年 8月分）

	北海道	東北	関東	北陸	中部	近畿	中国	四国	九州・沖縄
受注高	35,445	170,347	397,220	17,133	69,041	137,081	34,378	9,643	69,029
前年同月比	▲14.3	174.6	17.0	▲41.4	▲3.6	15.8	33.0	▲32.0	15.8

5. 施工都道府県別受注高（平成25年8月分）

都道府県名	受注額	都道府県名	受注額	都道府県名	受注額	都道府県名	受注額	都道府県名	受注額	都道府県名	受注額
北海道	35,445	栃木	4,196	石川	3,765	滋賀	1,455	岡山	3,823	佐賀	1,181
青森	32,904	群馬	6,801	福井	3,737	京都	14,908	広島	18,255	長崎	2,779
岩手	10,592	埼玉	44,558	山梨	3,564	大阪	65,914	山口	7,439	熊本	2,775
宮城	45,663	千葉	29,898	長野	7,193	兵庫	33,175	徳島	1,104	大分	23,233
秋田	2,961	東京	251,714	岐阜	3,564	奈良	11,413	香川	1,696	宮崎	10,173
山形	3,402	神奈川	38,677	静岡	11,399	和歌山	10,216	愛媛	4,613	鹿児島	5,577
福島	74,824	新潟	7,644	愛知	46,286	鳥取	2,289	高知	2,230	沖縄	3,238
茨城	10,619	富山	1,987	三重	7,792	島根	2,573	福岡	20,074	計	939,318

注：「2.施工高及び未消化工事高、手持工事月数」、「4.ブロック別受注高」及び「5.都道府県別受注高」の数値については、前月分の値である。

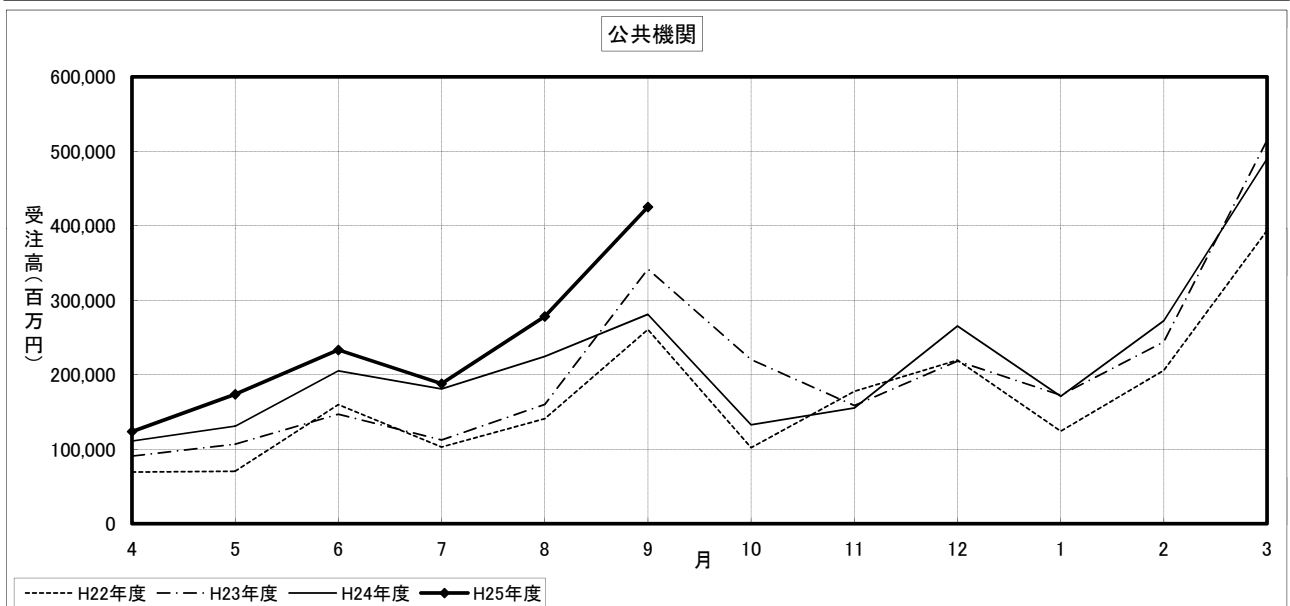
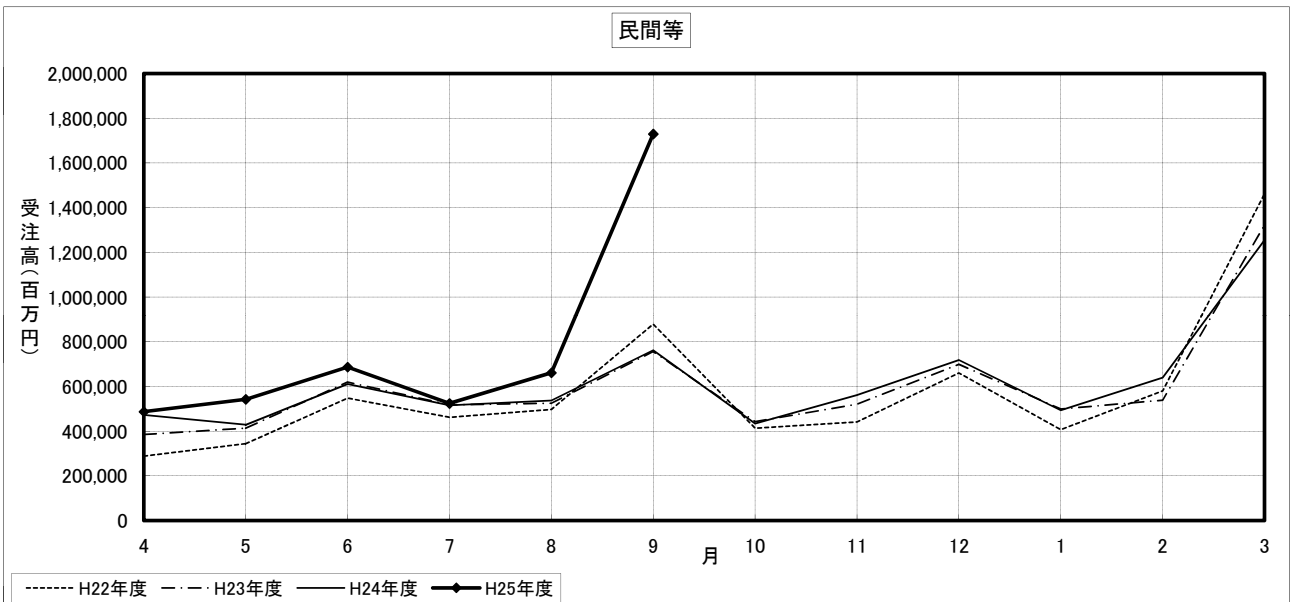
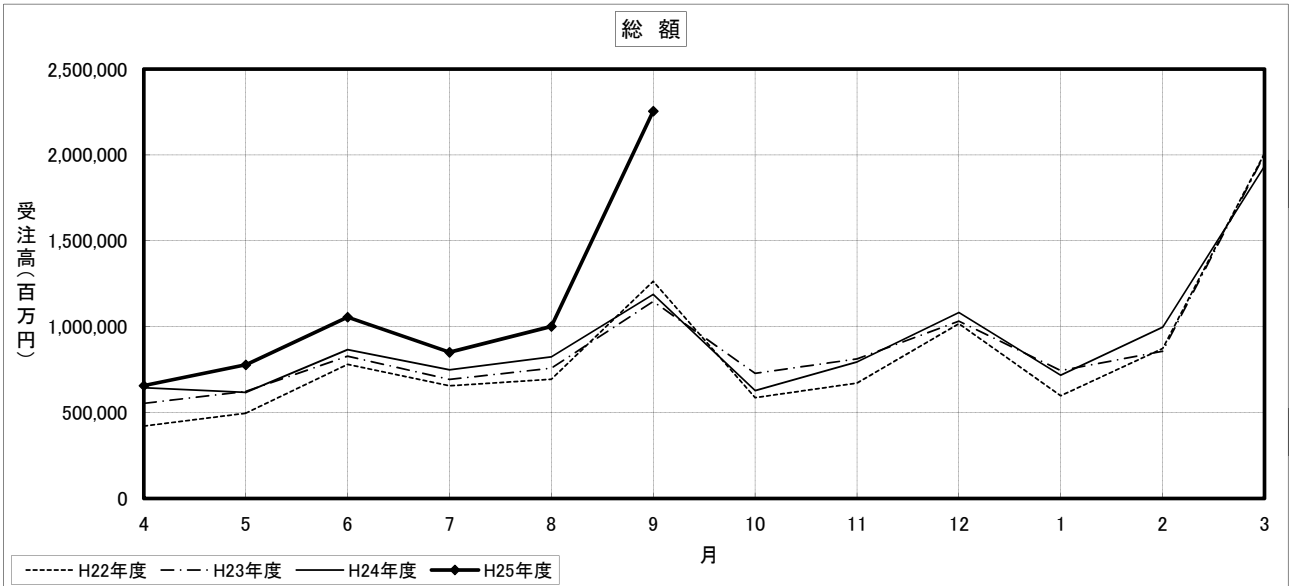
建設工事受注動態統計調査（大手50社調査） 寄与度表

寄与度（平成25年9月分）

工事種別	建											土				木				合計		
	事務所 庁舎	宿泊 施設	店舗	工場 発電所	倉庫 流通 施設	住宅	教育 研究 文化施設	医療 福祉施設	娯楽 施設	その他	計	治山 治水	鉄道	上水道 下水道	土地造成	港湾 空港	道路	電線路	その他		計	
民間 製造 業等	製造業	-0.65		0.11	5.13	0.25	-0.16	0.43			-0.15	5.05	0.37						0.61	1.04	6.10	
	農林漁業	0.20									0.28										0.50	
	鉱業、採石業、砂利採取業、建設業	0.29			0.28		0.20														0.69	
	電気・ガス・熱供給・水道業	-0.17			-0.93							-0.16	-1.20	-0.24						2.62	2.29	1.09
	運輸業、郵便業	2.57		0.18		2.72						0.40	5.77		-1.15						-1.15	4.61
	情報通信業	1.61			-0.16						0.12		1.70									1.68
	卸売業、小売業	0.13		0.89	-0.11	0.48	-0.14					0.14	1.30			0.12					0.20	1.50
	金融業、保険業	2.16		0.11		-0.45							1.93									1.96
	不動産業	-0.29	1.51	1.20	0.23	-0.78	4.41		-0.44	0.14	0.51	6.47			0.15						0.17	6.64
	サービス業	1.23	0.58	0.86	0.12	0.26	8.95	10.08	25.59	1.15	2.61	51.44		0.16	2.67		0.28		1.05	4.23	55.67	
その他		-0.49	0.16			0.95				0.11	0.84			0.12						0.20	1.04	
小計	7.74	1.54	3.44	-0.62	2.28	14.34	10.06	25.65	1.44	3.60	69.47	-0.24	-0.97	3.05		0.26		3.76	5.91	75.39		
計	7.09	1.56	3.55	4.51	2.53	14.18	10.49	25.73	1.44	3.45	74.52	0.14	-0.98	3.06	0.13	0.27		4.37	6.96	81.48		
公共 機関	国	0.23									-0.20		0.91	0.14					0.57	1.59	1.63	
	独立行政法人						0.23	0.41	0.98		0.70	2.32		0.19	0.27				0.49	0.95	3.27	
	政府関連企業等	-3.39						2.08	1.21	0.11	1.17	1.19		0.45			-2.15		-1.56	-0.37		
	小計	-3.17					0.32	2.40	2.19	0.13	1.67	3.55	0.99	0.19	0.58	0.24		-2.24	1.12	0.98	4.53	
	都道府県	0.21					0.18		0.56			0.84	0.50	-0.12			0.10			0.43	1.27	
	市区町村	3.13					0.24	0.76	0.80	0.29		5.26		-0.13	1.16		0.10		0.82	2.05	7.31	
	地方公営企業												-0.16	0.33					0.46	0.70	0.64	
その他				-1.32			-0.12				-1.44			-0.13					-0.17	-1.61		
小計	3.34			-1.32		0.45	0.56	1.22	0.30		4.60	0.35		1.09		0.12		1.16	3.02	7.61		
計	0.17			-1.33		0.77	2.96	3.41	0.43	1.71	8.15	1.34	0.27	0.65	1.33	0.12	-2.12	0.12	2.28	3.99	12.14	
駐留軍・外国公館								-0.17			-0.15								-0.22	-0.24	-0.39	
小口工事											0.11										-0.19	
国内		7.26	1.58	3.58	3.17	2.53	15.04	13.44	28.96	1.88	5.08	82.63	1.47	-0.71	0.67	4.39	0.22	-1.85	6.43	10.52	93.15	
海外		-1.14	-0.44		-1.96						0.36	-3.13		0.27		1.32		0.68	-2.37	-0.17	-0.23	-3.36
総計	6.12	1.13	3.61	1.21	2.54	14.95	13.49	29.02	1.88	5.44	79.50	1.47	-0.44	0.74	5.71	0.20	-1.17	-2.29	6.26	10.30	89.80	

注) 1. 寄与度が0.1に満たない項目は、便宜上空欄としている。

建設工事受注動態統計調査（大手50社調査）の推移



建設関連業等の動態調査報告

国土交通省総合政策局 施工安全企画室
建設統計室
土地・建設産業局 建設市場整備課
住宅局 建築指導課
平成25年10月31日公表

平成25年9月

【建設関連業の動態調査結果】 150社

1. 測量業（50社）

- (1)平成25年9月の測量業の契約総額は、81億円であった。なお、前年同月の共通回答会社による比は5.7%減少した。
- (2)国内契約総額は、74億円であった。
- (3)国内民間は、8億円であった。
- (4)国内公共は、65億円であった。

2. 建設コンサルタント（50社）

- (1)平成25年9月の建設コンサルタントの契約総額は、487億円であった。なお、前年同月の共通回答会社による比は18.9%増加した。
- (2)国内契約総額は、450億円であった。
- (3)国内民間は、47億円であった。
- (4)国内公共は、403億円であった。

3. 地質調査業（50社）

- (1)平成25年9月の地質調査業の契約総額は、88億円であった。なお、前年同月の共通回答会社による比は26.9%増加した。
- (2)国内契約総額は、88億円であった。
- (3)国内民間は、39億円であった。
- (4)国内公共は、49億円であった。

【建築設計業務の動態調査結果】 50社

1. 概算延床面積

- ・平成25年9月に実施設計に着手した建築設計業務の概算延床面積は、3,621千㎡であった。なお、前年同月の共通回答会社による比は105.1%増加した。

2. 建築主別概算延床面積

- (1)民間は、3,049千㎡であった。
- (2)公共は、573千㎡であった。

3. 用途別概算延床面積

- (1)住宅系は、798千㎡であった。うち民間は、760千㎡であった。
- (2)非住宅系は、2,823千㎡であった。うち民間は、2,288千㎡であった。

【建設機械器具リース業等の動態調査結果】 112社

・業種別賃貸売上額

- (1)平成25年9月のリース業の契約総額は、621億円であった。なお、前年同月の共通回答会社による比は7.6%増加した。
- (2)建設機械器具リース業（50社）は、397億円であった。
- (3)重仮設リース業（12社）は、56億円であった。
- (4)軽仮設リース業（50社）は、169億円であった。

注) 結果に示す会社数は、母集団数である。各業種とも、年間売上高の多い業者を対象として有意抽出しており、平成25年4月に調査対象を一部変更している。

母集団の推定について、

- ①平成20年3月までは、調査票を回収できなかった社について、過去のデータを基に推定を行っている。
- ②平成20年4月からは、調査対象会社の年間の売上高を補助項目として母集団値の推定を行っている。

調査対象を一部変更したこと、母集団値の推計方法を変更したことから、前年同月と前年同期の共通回答会社のみによる実数の対比について、掲載している。

平成21年4月に重仮設リース業の母集団数を8社から12社に変更している。

平成22年4月に建築設計業務の母集団数を90社から50社に変更している。

平成22年4月に軽仮設リース業の母集団数を15社から50社に変更している。

建設工事受注動態統計調査(大手50社調査)季節変動調整済 時系列表

年	月	総計	民間等											公共機関								海外						
			計	製造業	非製造業							計	国の機関			地方の機関												
					小計	農林漁業	運輸・通信業	電気・ガス業	卸売・小売業、飲食店	金融・保険業	不動産業		サービス業	その他	小計	国	公団・事業団	政府関連企業	小計	都道府県	市区町村		地方公営企業	その他				
																									製造業	非製造業	国の機関	地方の機関
昭和60年	4月	887,432	533,473	-	-	-	-	-	-	-	-	-	-	261,356	131,893	26,652	-	-	-	-	-	139,037	61,416	56,832	10,385	13,030	76,690	
	5	1,017,720	668,907	-	-	-	-	-	-	-	-	-	-	258,993	134,638	68,180	-	-	-	-	-	-	133,243	51,845	57,605	13,422	11,607	67,806
	6	946,410	542,722	-	-	-	-	-	-	-	-	-	-	270,871	126,801	44,742	-	-	-	-	-	-	147,668	42,347	68,422	19,778	15,170	81,197
	7	953,829	510,463	-	-	-	-	-	-	-	-	-	-	272,255	140,834	42,792	-	-	-	-	-	-	134,674	38,142	63,372	19,124	11,775	78,967
	8	948,723	590,133	-	-	-	-	-	-	-	-	-	-	257,405	114,892	46,891	-	-	-	-	-	-	144,646	42,182	68,015	16,980	11,433	53,943
	9	1,014,068	676,885	-	-	-	-	-	-	-	-	-	-	270,389	114,792	43,652	-	-	-	-	-	-	140,405	45,893	64,985	11,739	14,649	48,398
	10	1,238,718	670,232	-	-	-	-	-	-	-	-	-	-	272,294	144,530	56,583	-	-	-	-	-	-	128,850	47,910	60,857	14,413	8,448	233,116
	11	1,028,080	629,848	-	-	-	-	-	-	-	-	-	-	278,769	128,644	44,924	-	-	-	-	-	-	157,808	42,663	74,143	19,757	8,925	63,958
	12	887,548	594,999	-	-	-	-	-	-	-	-	-	-	294,068	140,784	36,301	-	-	-	-	-	-	154,117	40,874	65,770	42,072	9,734	23,614
61年	1月	1,026,756	545,645	-	-	-	-	-	-	-	-	-	-	266,039	136,905	54,881	-	-	-	-	-	-	117,347	55,212	49,003	24,532	10,385	156,252
	2	1,047,365	647,310	-	-	-	-	-	-	-	-	-	-	314,624	145,734	36,247	-	-	-	-	-	-	166,020	55,982	61,042	30,344	12,641	60,478
	3	1,110,899	734,682	-	-	-	-	-	-	-	-	-	-	330,386	148,285	59,471	-	-	-	-	-	-	182,723	51,498	105,157	23,539	14,678	35,119
	4	887,088	578,078	-	-	-	-	-	-	-	-	-	-	215,971	125,034	45,610	-	-	-	-	-	-	99,198	47,167	56,828	9,312	5,070	56,335
	5	1,030,892	636,824	-	-	-	-	-	-	-	-	-	-	326,395	135,072	58,041	-	-	-	-	-	-	188,345	72,984	74,903	24,436	14,575	46,600
	6	1,049,588	648,500	-	-	-	-	-	-	-	-	-	-	282,665	130,552	59,735	-	-	-	-	-	-	155,230	52,576	74,859	14,399	14,080	55,968
	7	1,048,279	647,115	-	-	-	-	-	-	-	-	-	-	295,027	135,175	58,266	-	-	-	-	-	-	163,340	46,315	75,164	22,434	16,826	7,483
	8	1,131,240	679,322	-	-	-	-	-	-	-	-	-	-	337,447	134,270	52,401	-	-	-	-	-	-	201,564	64,473	81,432	47,867	12,915	40,708
	9	1,059,255	646,967	-	-	-	-	-	-	-	-	-	-	336,664	145,318	60,750	-	-	-	-	-	-	171,803	59,434	78,745	23,443	10,630	48,962
	10	1,032,361	611,807	-	-	-	-	-	-	-	-	-	-	299,568	115,757	45,139	-	-	-	-	-	-	189,906	66,403	75,153	33,693	13,634	65,326
	11	1,041,955	663,253	-	-	-	-	-	-	-	-	-	-	252,482	112,597	36,970	-	-	-	-	-	-	147,621	52,972	47,432	20,913	14,822	68,535
	12	1,142,322	742,101	-	-	-	-	-	-	-	-	-	-	383,769	217,517	71,310	-	-	-	-	-	-	170,671	57,952	82,269	24,004	11,418	42,785
62年	1月	1,137,560	753,600	-	-	-	-	-	-	-	-	-	-	293,566	113,154	56,560	-	-	-	-	-	-	172,391	74,939	78,311	15,354	12,592	55,035
	2	1,088,920	765,898	-	-	-	-	-	-	-	-	-	-	257,144	129,323	55,027	-	-	-	-	-	-	125,760	31,781	69,866	16,628	12,311	42,855
	3	1,093,397	748,161	-	-	-	-	-	-	-	-	-	-	277,245	130,332	41,880	-	-	-	-	-	-	137,699	53,479	68,002	15,103	10,854	54,281
	4	1,041,020	724,713	-	-	-	-	-	-	-	-	-	-	257,233	120,378	46,300	-	-	-	-	-	-	147,343	62,002	69,487	14,785	8,898	21,977
	5	1,133,569	761,544	-	-	-	-	-	-	-	-	-	-	290,697	131,875	60,997	-	-	-	-	-	-	159,705	45,035	76,462	20,542	12,545	52,127
	6	1,190,074	756,672	-	-	-	-	-	-	-	-	-	-	337,802	161,022	54,204	-	-	-	-	-	-	182,215	78,509	70,945	29,713	10,917	41,205
	7	1,218,711	752,165	-	-	-	-	-	-	-	-	-	-	321,913	133,301	61,185	-	-	-	-	-	-	191,515	75,982	79,978	21,147	12,680	44,082
	8	1,182,599	769,648	-	-	-	-	-	-	-	-	-	-	309,131	148,821	60,691	-	-	-	-	-	-	166,577	46,927	78,178	20,230	13,839	43,914
	9	1,290,627	810,602	-	-	-	-	-	-	-	-	-	-	388,295	163,088	74,733	-	-	-	-	-	-	205,813	66,954	84,387	30,408	26,304	81,389
	10	1,286,413	839,671	-	-	-	-	-	-	-	-	-	-	308,253	127,931	54,348	-	-	-	-	-	-	179,607	55,720	87,413	20,191	18,161	73,116
	11	1,353,510	905,793	-	-	-	-	-	-	-	-	-	-	336,589	136,808	59,595	-	-	-	-	-	-	204,302	69,541	88,058	22,021	16,042	35,704
	12	1,226,255	842,325	-	-	-	-	-	-	-	-	-	-	345,476	142,608	57,574	-	-	-	-	-	-	202,153	73,127	87,923	20,005	24,369	36,612
63年	1月	1,285,127	891,686	-	-	-	-	-	-	-	-	-	-	337,061	163,009	56,492	-	-	-	-	-	-	166,831	60,838	66,492	24,737	18,258	20,244
	2	1,326,301	885,906	-	-	-	-	-	-	-	-	-	-	384,827	153,576	71,424	-	-	-	-	-	-	229,395	67,649	108,310	26,242	17,967	42,049
	3	1,239,871	856,847	-	-	-	-	-	-	-	-	-	-	339,843	139,809	58,846	-	-	-	-	-	-	213,296	82,708	81,364	28,383	15,344	1,981
	4	1,425,791	990,300	-	-	-	-	-	-	-	-	-	-	358,370	166,070	80,272	-	-	-	-	-	-	204,268	62,214	83,029	29,968	30,093	36,128
	5	1,364,037	945,571	-	-	-	-	-	-	-	-	-	-	334,902	144,397	63,304	-	-	-	-	-	-	191,068	61,600	84,803	20,570	19,273	47,723
	6	1,434,079	990,323	-	-	-	-	-	-	-	-	-	-	354,224	125,693	66,843	-	-	-	-	-	-	221,433	96,692	92,761	26,860	16,487	33,020
	7	1,655,287	1,110,693	-	-	-	-	-	-	-	-	-	-	379,069	182,189	73,264	-	-	-	-	-	-	202,230	79,486	86,309	20,828	16,767	56,282
	8	1,401,605	969,327	-	-	-	-	-	-	-	-	-	-	321,570	172,944	73,543	-	-	-	-	-	-	161,640	39,689	69,605	18,088	20,925	51,410
	9	1,256,751	897,155	-	-	-	-	-	-	-	-	-	-	297,014	102,513	49,405	-	-	-	-	-	-	188,312	54,651	84,529	21,696	22,944	39,703
	10	1,638,006	1,135,971	-	-	-	-	-	-	-	-	-	-	380,028	178,163	80,413	-	-	-	-	-	-	203,829	63,187	92,017	22,462	26,101	50,668
	11	1,490,739	1,020,891	-	-	-	-	-	-	-	-	-	-	345,338	169,494	81,417	-	-	-	-	-	-	187,982	60,925	73,762	24,794	19,511	44,921
	12	2,134,250	1,797,086	-	-	-	-	-	-	-	-	-	-	294,348	137,549	76,028	-	-	-	-	-	-	157,539	70,956	64,776	14,577	14,541	48,452
平成元年	1月	1,686,159	1,164,069	-	-	-	-	-	-	-	-	-	-	369,759	167,577	54,214	-	-	-	-	-	-	195,432	53,242	98,356	73,581	13,822	74,206
	2	1,391,910	1,008,437	-	-	-	-	-	-	-	-	-	-	306,202	119,352	49,566	-	-	-									

	2	2,323,620	1,744,497	-	-	-	-	-	-	-	-	498,637	242,239	95,959	-	-	242,941	54,228	130,922	15,471	35,285	55,732
	3	2,190,502	1,598,748	-	-	-	-	-	-	-	-	502,633	223,734	81,467	-	-	261,997	104,070	126,501	22,911	22,843	69,164
	4	2,376,084	1,754,725	-	-	-	-	-	-	-	-	524,664	247,931	79,963	-	-	278,321	82,190	135,889	30,058	31,644	45,514
	5	2,256,819	1,666,657	-	-	-	-	-	-	-	-	505,964	240,635	85,802	-	-	279,294	97,080	122,982	30,990	11,317	46,955
	6	2,151,499	1,581,971	-	-	-	-	-	-	-	-	447,172	192,418	87,295	-	-	268,114	89,172	124,586	30,320	22,658	76,200
	7	2,194,503	1,611,926	-	-	-	-	-	-	-	-	467,348	189,245	95,192	-	-	278,720	84,467	125,815	36,731	34,445	45,437
	8	2,149,341	1,567,987	-	-	-	-	-	-	-	-	525,307	203,871	74,976	-	-	316,709	86,772	172,890	39,487	24,144	65,885
	9	2,283,616	1,686,946	-	-	-	-	-	-	-	-	493,143	200,065	74,428	-	-	304,188	102,356	139,471	34,690	23,451	37,106
	10	2,057,309	1,451,333	-	-	-	-	-	-	-	-	511,046	203,413	79,116	-	-	306,507	104,824	115,611	33,566	48,317	42,131
	11	1,948,677	1,230,950	-	-	-	-	-	-	-	-	533,930	192,649	91,333	-	-	323,993	109,547	142,951	31,583	45,133	77,487
	12	2,041,996	1,420,879	-	-	-	-	-	-	-	-	506,234	212,820	82,517	-	-	293,201	83,558	139,752	30,633	38,467	84,920
4年	1月	1,863,619	1,317,087	-	-	-	-	-	-	-	-	455,357	206,596	71,511	-	-	222,891	82,564	112,844	37,692	9,140	50,130
	2	2,512,427	1,821,351	-	-	-	-	-	-	-	-	598,857	259,058	93,673	-	-	327,938	81,434	163,204	41,416	28,764	55,639
	3	2,454,556	1,830,525	-	-	-	-	-	-	-	-	503,174	190,320	78,874	-	-	338,093	75,395	118,276	41,554	76,901	133,673
	4	1,754,301	1,256,315	-	-	-	-	-	-	-	-	422,773	205,875	90,422	-	-	214,518	80,469	117,301	18,238	18,830	29,005
	5	1,866,406	1,187,451	-	-	-	-	-	-	-	-	550,487	233,238	101,738	-	-	327,270	95,015	150,657	32,919	40,823	72,120
	6	1,867,192	1,216,873	-	-	-	-	-	-	-	-	559,735	364,662	75,063	-	-	248,066	78,824	124,651	18,121	24,653	43,292
	7	1,967,078	1,219,853	-	-	-	-	-	-	-	-	624,317	322,253	95,423	-	-	317,778	87,616	162,988	33,059	27,135	85,559
	8	2,054,736	1,072,124	-	-	-	-	-	-	-	-	790,121	277,739	102,327	-	-	496,926	315,980	162,167	29,586	71,914	124,621
	9	2,022,812	1,266,766	-	-	-	-	-	-	-	-	675,803	271,824	109,579	-	-	420,096	161,289	186,105	48,386	34,939	▲ 29,223
	10	1,959,416	1,266,836	-	-	-	-	-	-	-	-	548,513	202,021	106,523	-	-	344,128	118,054	165,889	37,706	24,004	89,207
	11	1,851,866	1,179,032	-	-	-	-	-	-	-	-	536,939	214,047	86,024	-	-	315,026	116,875	141,628	28,796	21,864	51,418
	12	1,679,373	1,047,536	-	-	-	-	-	-	-	-	536,137	232,597	99,829	-	-	298,537	126,663	133,494	26,050	19,513	54,451
5年	1月	1,999,979	1,272,318	-	-	-	-	-	-	-	-	712,126	306,168	180,283	-	-	379,067	135,216	177,613	24,413	28,767	42,422
	2	1,808,368	1,124,303	-	-	-	-	-	-	-	-	582,810	244,221	100,197	-	-	330,867	96,781	144,699	37,251	41,151	62,026
	3	1,904,708	1,265,801	-	-	-	-	-	-	-	-	545,361	216,524	104,314	-	-	330,519	98,166	174,602	39,560	30,832	48,817
	4	1,533,236	954,015	-	-	-	-	-	-	-	-	520,300	234,989	110,221	-	-	288,878	98,260	153,889	26,862	18,939	48,437
	5	1,634,833	995,669	-	-	-	-	-	-	-	-	567,849	197,869	97,481	-	-	370,591	102,276	181,589	29,370	33,402	35,240
	6	1,603,127	955,717	-	-	-	-	-	-	-	-	577,012	183,102	115,525	-	-	407,213	113,118	207,625	34,468	29,934	34,966
	7	1,344,078	797,585	-	-	-	-	-	-	-	-	451,480	201,773	104,816	-	-	270,320	87,100	126,241	27,746	18,454	69,617
	8	1,521,238	954,451	-	-	-	-	-	-	-	-	469,449	184,623	74,620	-	-	281,688	93,207	126,774	36,547	27,699	85,936
	9	1,631,003	947,396	-	-	-	-	-	-	-	-	530,445	242,791	105,314	-	-	286,324	119,975	121,875	22,453	24,968	87,016
	10	1,519,140	906,466	-	-	-	-	-	-	-	-	511,380	235,079	101,262	-	-	274,365	74,342	148,105	24,318	35,907	62,826
	11	1,575,510	890,580	-	-	-	-	-	-	-	-	525,592	256,422	93,712	-	-	275,574	94,672	113,937	29,286	27,533	66,486
	12	1,617,802	989,878	-	-	-	-	-	-	-	-	529,940	231,723	94,581	-	-	290,067	75,148	144,130	30,275	30,275	69,347
6年	1月	1,724,365	1,012,394	-	-	-	-	-	-	-	-	622,029	250,677	107,375	-	-	336,576	98,106	169,155	31,765	47,709	80,179
	2	1,621,007	991,028	-	-	-	-	-	-	-	-	519,206	195,325	84,690	-	-	325,147	104,846	158,326	36,672	19,951	70,843
	3	1,582,182	911,602	-	-	-	-	-	-	-	-	582,083	248,152	136,982	-	-	335,680	112,173	154,229	42,563	30,511	55,938
	4	1,532,832	879,774	-	-	-	-	-	-	-	-	576,134	207,658	107,376	-	-	396,051	100,785	202,903	52,728	31,153	69,389
	5	1,369,297	863,446	-	-	-	-	-	-	-	-	388,886	175,731	75,316	-	-	235,931	72,127	109,441	11,153	36,452	67,418
	6	1,560,845	923,591	-	-	-	-	-	-	-	-	496,141	207,174	81,810	-	-	307,382	92,796	140,863	51,234	21,970	88,072
	7	1,589,088	984,758	-	-	-	-	-	-	-	-	512,778	175,191	73,199	-	-	360,661	117,916	145,496	40,143	32,975	63,776
	8	1,685,645	1,097,236	-	-	-	-	-	-	-	-	521,023	191,142	86,976	-	-	318,930	92,203	152,828	26,252	55,866	51,982
	9	1,507,749	928,325	-	-	-	-	-	-	-	-	486,920	172,059	54,098	-	-	306,648	94,453	138,190	38,756	33,156	3,910
	10	1,628,730	969,337	-	-	-	-	-	-	-	-	515,748	240,707	101,912	-	-	272,779	101,758	135,267	26,025	13,154	95,015
	11	1,906,246	1,025,456	-	-	-	-	-	-	-	-	696,543	274,258	154,821	-	-	408,042	160,909	177,509	52,568	22,277	81,377
	12	1,719,256	1,054,077	-	-	-	-	-	-	-	-	552,751	263,084	156,336	-	-	290,501	101,818	143,636	27,432	28,650	100,468
7年	1月	1,444,981	792,744	-	-	-	-	-	-	-	-	503,137	198,705	85,347	-	-	289,453	98,373	136,552	25,370	26,712	120,281
	2	1,543,824	853,726	-	-	-	-	-	-	-	-	503,082	192,741	89,214	-	-	307,388	93,076	142,925	36,204	38,457	124,730
	3	1,591,022	951,639	-	-	-	-	-	-	-	-	504,415	218,289	100,653	-	-	285,448	98,449	133,790	23,341	32,435	117,323
	4	1,655,616	1,018,103	-	-	-	-	-	-	-	-	550,994	278,502	117,281	-	-	286,064	82,709	150,556	30,281	38,629	93,633
	5	1,765,065	1,037,197	-	-	-	-	-	-	-	-	562,183	354,686	140,745	-	-	303,867	95,387	128,845	23,949	44,326	106,877
	6	1,760,121	1,000,282	-	-	-	-	-	-	-	-	575,411	243,966	128,860	-	-	346,698	84,678	180,249	27,993	44,785	107,255
	7	1,616,982	898,105	-	-	-	-	-	-	-	-	629,056	241,852	122,939	-	-	424,128	83,584	185,978	87,717	41,012	67,467
	8	1,516,925	897,930	-	-	-	-	-	-	-	-	527,772	267,817	138,938	-	-	284,672	86,614	135,782	30,174	32,040	43,594
	9	1,560,251	870,917	-	-	-	-	-	-	-	-	529,934	250,193	120,441	-	-	261,799	101,917	103,252	24,666	36,289	105,706
	10	1,665,179	1,042,278	-	-	-	-	-	-	-	-	517,942	190,392	87,915	-	-	318,092	85,056	169,376	32,483	37,498	67,598
	11	1,715,207	900,547	-	-	-	-	-	-	-	-	619,763	235,658	134,412	-	-	366,407	108,117	182,222	36,422	37,881	107,457
	12	1,803,338	943,644	-	-	-	-	-	-	-	-	754,376	345,172	171,146	-	-	400,464	151,972	178,076	39,470	56,086	94,520
8年	1月	1,715,710	879,993	-	-	-	-	-	-	-	-	745,350	249,585	133,384	-	-	478,354	176,480	154,083	72,501	50,580	83,554
	2	1,704,626	1,013,050	-	-	-	-	-	-	-	-	587,915	290,872	166,522	-	-	301,048	100,664	140,413	29,230	35,257	61,408
	3	1,554,403	891,885	-	-	-	-	-	-	-	-	548,837	254,870	131,941	-	-	292,632	77,309	145,132	27,726	35,805	79,103
	4	1,764,829	1,049,102	-	-	-	-	-	-	-	-	527,055	217,875	111,721	-	-	340,425	95,148	145,400	35,425	52,266	100,195
	5	1,6																				

	6	1,501,735	891,839	-	-	-	-	-	-	-	-	-	-	-	508,544	266,056	159,304	-	-	-	-	259,029	96,232	119,720	29,987	15,925	54,063
	7	1,679,951	1,016,020	-	-	-	-	-	-	-	-	-	-	-	481,863	208,587	123,034	-	-	-	-	301,006	91,492	124,981	29,217	40,086	130,218
	8	1,613,288	954,902	-	-	-	-	-	-	-	-	-	-	-	499,058	222,546	107,540	-	-	-	-	279,480	98,289	125,457	22,321	30,119	104,641
	9	1,627,540	1,037,913	-	-	-	-	-	-	-	-	-	-	-	442,160	171,453	57,122	-	-	-	-	260,287	80,583	119,526	23,647	37,400	106,189
	10	1,578,566	1,001,485	-	-	-	-	-	-	-	-	-	-	-	460,251	185,521	107,782	-	-	-	-	269,080	94,032	120,236	30,148	28,376	72,905
	11	1,657,980	1,036,516	-	-	-	-	-	-	-	-	-	-	-	483,855	202,516	87,321	-	-	-	-	278,350	82,083	117,652	24,648	53,435	79,710
	12	1,474,045	926,704	-	-	-	-	-	-	-	-	-	-	-	460,890	232,722	109,220	-	-	-	-	238,667	82,110	101,853	19,408	50,162	60,351
10年	1月	1,400,480	979,917	-	-	-	-	-	-	-	-	-	-	-	361,161	186,127	94,291	-	-	-	-	168,257	44,223	60,744	21,975	36,228	61,005
	2	1,459,636	911,963	-	-	-	-	-	-	-	-	-	-	-	409,971	167,454	93,946	-	-	-	-	247,630	112,033	100,079	12,176	21,200	89,071
	3	1,390,701	877,724	-	-	-	-	-	-	-	-	-	-	-	402,452	172,989	93,464	-	-	-	-	230,485	92,223	84,530	24,394	31,976	86,041
	4	1,410,953	875,619	-	-	-	-	-	-	-	-	-	-	-	288,356	130,198	70,171	-	-	-	-	198,225	70,686	91,208	18,893	22,428	93,120
	5	1,330,817	883,038	-	-	-	-	-	-	-	-	-	-	-	409,030	157,760	76,400	-	-	-	-	237,785	73,472	92,948	24,889	32,989	40,775
	6	1,466,091	919,838	-	-	-	-	-	-	-	-	-	-	-	438,365	166,572	84,089	-	-	-	-	267,088	69,648	129,902	27,898	39,334	65,486
	7	1,448,587	887,395	-	-	-	-	-	-	-	-	-	-	-	456,883	271,833	110,359	-	-	-	-	211,101	69,546	86,300	22,098	29,952	71,785
	8	1,370,637	836,386	-	-	-	-	-	-	-	-	-	-	-	433,123	200,877	94,451	-	-	-	-	236,977	76,243	107,369	19,966	19,991	49,788
	9	1,461,957	842,306	-	-	-	-	-	-	-	-	-	-	-	527,239	284,625	156,625	-	-	-	-	229,393	72,918	113,252	20,111	20,670	41,715
	10	1,391,565	804,015	-	-	-	-	-	-	-	-	-	-	-	476,479	219,025	111,986	-	-	-	-	257,319	74,562	104,531	41,505	36,549	57,889
	11	1,284,271	806,195	-	-	-	-	-	-	-	-	-	-	-	422,541	229,158	113,136	-	-	-	-	202,977	63,580	91,567	23,837	21,358	16,908
	12	1,452,778	817,247	-	-	-	-	-	-	-	-	-	-	-	433,489	176,699	88,287	-	-	-	-	260,343	69,818	96,817	30,225	66,697	155,277
11年	1月	1,214,422	765,293	-	-	-	-	-	-	-	-	-	-	-	423,526	187,563	71,508	-	-	-	-	225,802	65,348	121,532	30,661	8,455	52,217
	2	1,401,106	807,410	-	-	-	-	-	-	-	-	-	-	-	502,565	225,769	109,928	-	-	-	-	279,551	66,201	133,504	57,688	29,727	42,645
	3	1,430,158	890,140	-	-	-	-	-	-	-	-	-	-	-	505,041	236,031	107,508	-	-	-	-	265,920	65,373	139,485	35,460	29,259	▲ 81,041
	4	1,261,767	684,252	-	-	-	-	-	-	-	-	-	-	-	478,088	319,525	113,719	-	-	-	-	249,595	68,925	101,524	36,428	27,426	51,051
	5月	1,237,019	756,198	-	-	-	-	-	-	-	-	-	-	-	447,598	184,635	89,929	-	-	-	-	249,874	73,383	98,041	35,743	19,136	48,167
	6	1,217,481	773,392	-	-	-	-	-	-	-	-	-	-	-	371,281	190,290	116,002	-	-	-	-	193,379	59,377	83,890	20,362	37,489	41,744
	7	1,178,822	732,548	-	-	-	-	-	-	-	-	-	-	-	388,890	197,729	85,013	-	-	-	-	208,455	57,726	94,814	28,450	21,986	30,589
	8	1,276,637	784,178	-	-	-	-	-	-	-	-	-	-	-	404,560	196,413	103,925	-	-	-	-	211,413	70,878	86,539	22,435	22,349	37,917
	9	1,381,846	849,162	-	-	-	-	-	-	-	-	-	-	-	450,881	218,346	113,437	-	-	-	-	227,105	64,483	112,005	32,348	14,427	25,312
	10	1,182,188	790,751	-	-	-	-	-	-	-	-	-	-	-	315,201	147,422	85,447	-	-	-	-	171,743	60,347	65,246	16,327	24,818	45,144
	11	1,315,659	829,777	-	-	-	-	-	-	-	-	-	-	-	374,253	211,591	110,131	-	-	-	-	169,511	57,553	76,506	20,751	17,227	66,006
	12	1,274,927	889,827	-	-	-	-	-	-	-	-	-	-	-	295,413	158,097	63,524	-	-	-	-	148,049	56,398	73,257	14,318	15,683	41,043
12年	1月	1,491,371	1,062,614	154,371	909,033	1,962	89,319	56,413	70,929	37,249	330,871	187,623	119,599	411,672	208,626	91,442	90,772	12,519	190,152	69,995	74,392	21,188	11,759	41,488	11,759	41,488	
	2	1,432,429	875,558	132,277	735,140	3,148	86,780	44,140	69,852	16,823	229,199	194,516	90,976	433,894	227,819	86,869	90,278	47,132	202,446	65,190	77,452	7,867	7,867	73,480	66,412	66,412	
	3	1,498,394	1,019,250	141,836	826,545	3,307	98,751	45,784	66,647	16,165	275,404	200,561	125,109	409,001	193,449	93,973	77,530	16,694	217,642	65,744	88,350	40,142	22,865	21,340	21,340	21,340	
	4	1,278,781	826,306	129,432	721,366	1,617	96,734	28,880	50,482	25,215	209,802	178,367	84,645	299,469	180,569	75,079	83,496	15,881	172,566	54,811	83,479	10,617	23,717	44,974	44,974	44,974	
	5	1,405,796	842,544	180,438	644,664	1,844	75,341	31,068	48,305	17,248	197,914	199,717	70,416	500,913	172,434	115,456	63,619	16,604	284,943	50,770	145,447	44,835	26,149	54,601	54,601	54,601	
	6	1,371,629	814,464	139,741	681,790	2,838	57,461	18,928	61,119	24,333	206,358	219,348	75,780	378,058	251,084	83,480	115,022	62,052	159,987	51,277	78,119	14,474	23,025	117,955	117,955	117,955	
	7	1,105,577	694,279	135,002	556,341	1,023	88,066	20,099	42,612	15,800	171,425	152,477	69,398	344,874	174,334	94,595	52,438	24,698	183,702	56,566	69,313	19,517	37,754	18,675	18,675	18,675	
	8	1,223,700	785,095	149,423	643,968	1,638	62,357	18,076	58,106	21,588	178,318	211,857	76,742	334,567	159,438	74,531	45,701	38,305	174,903	38,552	69,871	32,451	22,549	43,273	43,273	43,273	
	9	1,255,640	799,009	134,915	659,197	1,593	64,941	29,719	43,081	20,519	250,151	176,161	66,591	344,746	176,963	80,941	50,670	36,487	165,143	54,341	64,762	27,158	20,984	52,549	52,549	52,549	
	10	1,227,589	731,620	156,150	569,664	873	68,587	16,501	38,505	18,411	220,720	159,325	49,881	393,114	208,629	70,367	88,801	49,069	185,931	55,114	79,768	18,229	27,007	32,254	32,254	32,254	
	11	1,295,807	787,608	162,276	621,185	2,657	69,529	18,660	39,696	17,950	202,462	214,842	62,841	390,704	181,793	88,046	70,413	21,579	198,235	83,125	78,059	28,291	16,392	61,640	61,640	61,640	
	12	1,242,403	759,440	157,453	603,704	1,360	82,242	31,989	33,795	21,561	176,522	196,418	59,932	348,088	200,363	104,823	63,719	23,040	159,983	50,801	72,962	22,516	19,363	62,279	62,279	62,279	
13年	1月	1,302,392	750,081	151,171	583,543	1,311	51,439	30,432	31,560	15,232	218,997	173,767	52,875	386,156	187,874	115,885	56,323	16,943	188,847	58,945	71,034	24,344	33,377	126,626	126,626	126,626	
	2	1,226,823	801,933	153,688	630,357	982	83,225	45,005	30,749	15,322	199,456	187,337	66,724	304,838	155,986	74,815	57,743	26,062	148,687	48,174	72,895	17,950	19,308	55,470	55,470	55,470	
	3	1,252,673	828,770	147,335	613,446	588	76,824	29,153	38,950	20,956	203,971	189,032	67,569	341,331	187,402	79,294	59,332	40,725	143,662	34,192	64,887	19,370	15,970	42,866	42,866	42,866	
	4	1,105,595	671,792	147,953	561,849	948	76,440	13,659	34,815	27,185	228,705	147,979	57,845	349,092	141,460	77,866	45,449	15,405	246,446	74,576	66,250	22,185	34,797	38,410	38,410	38,410	
	5	1,139,288	718,249	137,839	600,741	708	72,239	46,508	18,868	30,790	207,643	165,030	60,912	347,072	205,393	80,141	140,322	30,042	146,110	34,477	62,601	15,541	26,011	45,567	45,567	45,567	
	6	1,189,663	736,859	146,739	595,664	626	69,097	20,836	33,275	23,670	189,278	165,292	59,039	356,284	175,281	89,719	62,785	26,708	193,949	48,759	63,824	73,621	26,235	55,341	55,341	55,341	
	7	1,254,492	837,134	131,966	721,612	1,009	69,884	21,797	37,161	118,961	256,719	156,904	88,576	3													

10	1,104,482	737,416	-	-	-	-	-	-	-	257,119	146,335	66,999	-	-	112,583	39,692	50,674	7,296	9,380	55,267
11	1,094,205	784,143	-	-	-	-	-	-	-	229,330	137,348	75,725	-	-	100,069	30,435	50,100	15,000	11,498	45,856
12	1,090,975	725,275	-	-	-	-	-	-	-	245,112	135,871	65,831	-	-	109,284	29,987	49,667	21,229	11,820	66,651
16年 1月	1,056,876	685,329	-	-	-	-	-	-	-	303,156	187,832	91,390	-	-	116,503	36,928	64,783	14,399	8,418	58,355
2	1,009,490	675,124	-	-	-	-	-	-	-	235,902	137,397	73,106	-	-	101,354	33,181	49,155	15,871	6,625	56,198
3	1,041,508	702,837	-	-	-	-	-	-	-	243,655	132,803	72,129	-	-	103,361	22,615	50,571	17,052	7,846	8,790
4	1,112,299	811,319	-	-	-	-	-	-	-	197,939	75,258	48,643	-	-	117,764	31,688	59,197	18,210	7,279	64,082
5	1,096,351	783,172	-	-	-	-	-	-	-	233,996	123,563	65,152	-	-	112,308	31,496	40,588	21,527	17,069	47,902
6	1,177,447	855,970	-	-	-	-	-	-	-	216,304	100,104	37,355	-	-	107,735	34,294	52,468	18,316	10,083	67,919
7	1,130,121	775,006	-	-	-	-	-	-	-	237,952	148,230	60,513	-	-	100,990	26,830	42,215	13,279	20,117	45,339
8	1,114,191	788,496	-	-	-	-	-	-	-	213,017	139,448	53,016	-	-	85,265	18,163	37,364	20,650	4,315	67,461
9	1,123,864	847,886	-	-	-	-	-	-	-	198,368	114,877	53,772	-	-	85,419	15,366	46,721	10,120	6,682	39,030
10	1,121,207	800,493	-	-	-	-	-	-	-	234,775	154,511	74,749	-	-	92,755	22,588	42,477	11,711	9,574	46,065
11	1,125,528	804,976	-	-	-	-	-	-	-	251,440	160,223	57,107	-	-	99,370	21,737	54,736	12,248	14,579	34,081
12	1,084,092	793,974	-	-	-	-	-	-	-	199,234	108,797	77,342	-	-	90,000	23,449	47,708	13,311	6,396	30,558
17年 1月	1,198,418	859,664	-	-	-	-	-	-	-	222,948	111,518	51,879	-	-	103,856	25,680	44,871	35,053	8,211	95,512
2	859,892	578,749	-	-	-	-	-	-	-	195,424	108,000	56,939	-	-	91,915	30,235	45,071	16,928	3,442	46,287
3	1,324,508	777,205	-	-	-	-	-	-	-	377,574	242,277	162,637	-	-	104,343	29,839	55,038	12,733	9,406	96,869
4	1,177,332	895,764	-	-	-	-	-	-	-	218,984	132,455	78,838	-	-	82,217	23,647	41,537	11,938	9,200	40,095
5	1,092,942	759,391	-	-	-	-	-	-	-	245,477	162,858	89,000	-	-	100,111	26,635	50,463	13,131	6,111	45,108
6	1,082,693	814,810	-	-	-	-	-	-	-	190,668	121,879	33,227	-	-	71,807	22,482	38,293	18,026	2,357	39,911
7	1,386,741	841,417	-	-	-	-	-	-	-	275,581	164,309	67,419	-	-	118,779	25,023	50,346	29,575	8,898	175,505
8	1,125,610	834,751	-	-	-	-	-	-	-	222,072	125,239	52,820	-	-	101,246	26,594	47,709	15,775	9,181	18,342
9	1,136,729	823,132	-	-	-	-	-	-	-	259,489	152,749	95,339	-	-	111,183	25,683	51,042	23,588	5,658	35,796
10	1,127,284	800,885	-	-	-	-	-	-	-	243,358	114,103	62,828	-	-	123,655	42,020	46,059	24,088	4,001	55,386
11	1,066,020	781,885	-	-	-	-	-	-	-	180,462	98,738	44,650	-	-	83,878	23,647	36,380	12,532	8,027	69,687
12	1,229,856	890,218	-	-	-	-	-	-	-	209,423	112,096	46,254	-	-	100,462	32,200	38,076	21,013	6,870	72,632
18年 1月	932,178	729,771	-	-	-	-	-	-	-	143,046	79,264	44,901	-	-	60,066	19,938	27,201	18,253	2,319	48,270
2	1,057,135	803,221	-	-	-	-	-	-	-	159,136	73,014	46,602	-	-	93,982	17,126	31,939	31,393	8,610	68,031
3	1,134,565	819,567	-	-	-	-	-	-	-	186,287	106,614	49,581	-	-	79,544	35,339	29,038	11,841	8,927	61,473
4	1,173,119	865,302	-	-	-	-	-	-	-	231,963	139,794	131,645	-	-	85,486	24,246	41,065	11,319	5,261	51,342
5	1,108,771	824,892	-	-	-	-	-	-	-	134,584	69,847	39,267	-	-	68,408	16,470	36,747	11,501	5,262	44,882
6	1,088,365	802,153	-	-	-	-	-	-	-	177,566	119,102	83,073	-	-	59,709	14,954	30,426	11,623	13,504	69,931
7	1,119,962	803,146	-	-	-	-	-	-	-	140,056	64,180	44,819	-	-	74,063	17,095	29,271	16,923	8,215	109,111
8	1,260,077	907,704	-	-	-	-	-	-	-	190,008	109,846	64,355	-	-	85,773	17,155	37,639	15,593	13,868	90,204
9	1,253,265	783,712	-	-	-	-	-	-	-	189,195	112,465	72,305	-	-	80,927	21,527	29,620	19,893	8,417	343,360
10	1,209,846	992,775	-	-	-	-	-	-	-	171,773	98,286	38,188	-	-	71,032	21,442	14,994	20,678	11,933	61,108
11	1,156,326	881,121	-	-	-	-	-	-	-	194,401	106,659	70,133	-	-	90,653	25,153	29,859	21,162	2,272	68,731
12	1,119,127	854,243	-	-	-	-	-	-	-	155,184	92,142	40,209	-	-	66,779	14,975	27,443	10,285	7,878	45,777
19年 1月	1,241,394	991,925	-	-	-	-	-	-	-	176,518	106,223	50,403	-	-	66,453	14,266	28,893	34,098	5,225	49,507
2	1,122,085	830,766	-	-	-	-	-	-	-	206,988	138,002	47,869	-	-	60,402	12,282	37,513	8,015	10,847	51,326
3	1,147,076	829,176	-	-	-	-	-	-	-	162,639	105,947	56,446	-	-	54,747	6,557	23,756	15,637	5,993	68,875
4	1,200,498	905,106	-	-	-	-	-	-	-	198,174	154,177	64,449	-	-	41,543	13,220	17,340	8,237	7,178	54,630
5	1,642,860	1,118,153	-	-	-	-	-	-	-	206,013	199,956	58,438	-	-	45,131	16,332	19,278	6,696	3,716	138,592
6	1,381,794	1,136,749	-	-	-	-	-	-	-	172,842	119,170	68,253	-	-	58,062	14,390	24,825	30,094	2,398	65,448
7	988,949	737,661	-	-	-	-	-	-	-	141,429	111,675	67,286	-	-	32,773	10,242	10,290	10,290	2,337	56,753
8	1,097,563	800,096	-	-	-	-	-	-	-	159,118	98,854	57,885	-	-	66,313	45,014	11,136	6,570	2,709	69,027
9	1,074,783	847,590	-	-	-	-	-	-	-	127,980	97,573	44,562	-	-	37,727	7,748	19,175	5,327	1,466	81,750
10	935,770	775,862	-	-	-	-	-	-	-	110,402	76,980	28,971	-	-	34,431	1,005	19,442	7,022	396	67,044
11	1,083,975	876,432	-	-	-	-	-	-	-	160,222	127,692	63,887	-	-	35,045	4,750	16,689	6,327	1,795	56,241
12	1,174,178	839,924	-	-	-	-	-	-	-	198,243	170,122	75,871	-	-	51,391	4,529	22,800	11,368	2,850	83,767
20年 1月	1,215,206	869,989	-	-	-	-	-	-	-	237,634	173,511	82,641	-	-	60,281	30,998	22,752	6,088	5,723	76,966
2	1,296,044	882,224	-	-	-	-	-	-	-	287,618	205,868	101,603	-	-	58,041	17,328	27,868	10,806	6,068	72,317
3	1,225,837	857,923	-	-	-	-	-	-	-	162,164	119,417	52,704	-	-	35,086	5,142	17,442	8,441	1,976	133,179
4	1,111,380	800,026	-	-	-	-	-	-	-	182,917	111,616	40,153	-	-	68,846	15,266	18,161	13,674	19,587	80,506
5	1,249,901	889,450	-	-	-	-	-	-	-	184,425	149,463	60,844	-	-	61,513	8,492	30,777	23,658	169	67,951
6	1,193,109	845,157	-	-	-	-	-	-	-	244,763	175,593	52,831	-	-	72,492	46,891	24,509	14,517	2,424	90,111
7	1,417,696	1,031,003	-	-	-	-	-	-	-	290,267	232,277	136,235	-	-	62,409	14,896	25,343	8,535	5,566	67,337
8	1,125,458	799,394	-	-	-	-	-	-	-	193,635	165,324	61,488	-	-	48,195	13,508	23,632	10,174	3,153	71,355
9	1,184,459	877,510	-	-	-	-	-	-	-	126,269	88,215	50,492	-	-	45,574	11,299	17,547	12,525	2,295	195,781
10	1,382,640	819,616	-	-	-	-	-	-	-	388,775	346,949	112,271	-	-	68,157	15,047	27,963	23,481	1,500	150,179
11	971,949	797,204	-	-	-	-	-	-	-	171,253	123,949	66,062	-	-	54,459	16,180	25,131	1,903	2,004	29,600
12	822,274	599,284	-	-	-	-	-	-	-	212,561	119,709	65,621	-	-	98,534	22,399	32,748	39,187	1,588	▲ 48,470
21年 1月	762,705	544,410	-	-	-	-	-	-	-	173,580	127,825	76,652	-	-	46,512	17,965	25,965	10,235	3,752	19,806
2	960,633	669,702	-	-	-	-	-	-	-	207,460	142,377	85,557	-	-	50,926	13,648	18,958	8,732	12,991	39,193
3	746,252	380,192	-	-	-	-	-	-	-	236,407	150,906	81,926	-	-	79,481	36,780	38,632	17,664	4,340	▲ 51,437
4	836,639	590,985	-	-	-	-	-	-	-	199,889	140,578	72,935	-	-	57,308	19,472	20,275	14,103	3,593	30,660
5	732,586	474,811	-	-	-	-	-	-	-	181,234	164,209	75,893	-							

	10	▲ 0.3	3.6	-	-	-	-	-	-	-	-	-	-	-	-	-	-	-	-	-	-	▲ 20.6	▲ 21.6	▲ 27.3	-	-	-	▲ 12.7	▲ 16.8	3.6	▲ 33.6	▲ 31.0	▲ 10.2
	11	5.2	7.9	-	-	-	-	-	-	-	-	-	-	-	-	-	-	-	-	-	-	9.2	13.7	9.7	-	-	-	12.7	24.8	0.7	9.1	▲ 11.7	▲ 51.2
	12	▲ 9.4	▲ 7.0	-	-	-	-	-	-	-	-	-	-	-	-	-	-	-	-	-	-	2.6	4.2	▲ 3.4	-	-	-	▲ 1.1	5.2	▲ 0.2	▲ 9.2	51.9	2.5
63年	1月	4.8	5.9	-	-	-	-	-	-	-	-	-	-	-	-	-	-	-	-	-	▲ 2.4	14.3	▲ 1.9	-	-	-	▲ 17.5	▲ 16.8	▲ 0.5	23.7	▲ 25.1	▲ 44.7	
	2	3.2	▲ 0.6	-	-	-	-	-	-	-	-	-	-	-	-	-	-	-	-	-	14.2	▲ 5.8	26.4	-	-	-	37.5	11.2	23.8	6.1	▲ 1.6	107.7	
	3	▲ 6.5	▲ 3.3	-	-	-	-	-	-	-	-	-	-	-	-	-	-	-	-	-	▲ 11.7	▲ 9.0	▲ 17.6	-	-	-	▲ 7.0	22.3	▲ 24.9	8.2	▲ 14.6	▲ 95.3	
	4	15.0	15.6	-	-	-	-	-	-	-	-	-	-	-	-	-	-	-	-	-	5.5	18.8	36.4	-	-	-	▲ 4.2	▲ 24.8	2.0	5.6	96.1	1723.7	
	5	▲ 4.3	▲ 4.5	-	-	-	-	-	-	-	-	-	-	-	-	-	-	-	-	-	▲ 6.5	▲ 13.1	▲ 21.1	-	-	-	▲ 6.5	▲ 1.0	2.1	▲ 31.4	▲ 36.0	32.1	
	6	5.1	4.7	-	-	-	-	-	-	-	-	-	-	-	-	-	-	-	-	-	5.8	▲ 13.0	5.6	-	-	-	15.9	57.0	9.4	30.6	▲ 14.5	▲ 30.8	
	7	15.4	12.2	-	-	-	-	-	-	-	-	-	-	-	-	-	-	-	-	-	7.0	44.9	9.6	-	-	-	▲ 8.7	▲ 17.8	▲ 7.0	▲ 22.5	1.7	70.4	
	8	▲ 15.3	▲ 12.7	-	-	-	-	-	-	-	-	-	-	-	-	-	-	-	-	-	▲ 15.2	▲ 5.1	0.4	-	-	-	▲ 20.1	▲ 50.1	▲ 19.4	▲ 13.2	24.8	▲ 8.7	
	9	▲ 10.3	▲ 7.4	-	-	-	-	-	-	-	-	-	-	-	-	-	-	-	-	-	▲ 7.6	▲ 40.7	▲ 33.3	-	-	-	16.5	37.7	21.4	19.9	9.6	▲ 22.8	
	10	30.3	26.6	-	-	-	-	-	-	-	-	-	-	-	-	-	-	-	-	-	27.9	73.8	64.0	-	-	-	8.2	15.6	8.9	3.5	13.8	27.6	
	11	▲ 9.0	▲ 10.1	-	-	-	-	-	-	-	-	-	-	-	-	-	-	-	-	-	▲ 9.1	▲ 4.9	1.2	-	-	-	▲ 7.8	▲ 3.6	▲ 19.8	10.4	▲ 25.2	▲ 11.3	
	12	43.2	76.0	-	-	-	-	-	-	-	-	-	-	-	-	-	-	-	-	-	▲ 14.8	▲ 18.8	▲ 6.6	-	-	-	▲ 16.2	16.5	▲ 12.2	▲ 41.2	▲ 25.5	7.9	
平成元年	1月	▲ 21.0	▲ 35.2	-	-	-	-	-	-	-	-	-	-	-	-	-	-	-	-	-	25.6	21.8	▲ 28.7	-	-	-	24.1	▲ 25.0	51.8	404.8	▲ 4.9	53.2	
	2	▲ 17.5	▲ 13.4	-	-	-	-	-	-	-	-	-	-	-	-	-	-	-	-	-	▲ 17.2	▲ 28.8	▲ 8.6	-	-	-	▲ 5.2	36.2	▲ 33.9	▲ 77.1	▲ 6.0	▲ 27.2	
	3	▲ 4.0	▲ 6.5	-	-	-	-	-	-	-	-	-	-	-	-	-	-	-	-	-	1.1	13.9	21.5	-	-	-	▲ 7.9	▲ 14.7	20.1	▲ 2.0	42.6	▲ 7.5	
	4	31.3	31.5	-	-	-	-	-	-	-	-	-	-	-	-	-	-	-	-	-	24.7	6.0	▲ 6.4	-	-	-	48.9	34.7	38.6	122.5	18.0	51.0	
	5	▲ 1.1	▲ 4.0	-	-	-	-	-	-	-	-	-	-	-	-	-	-	-	-	-	16.2	18.1	▲ 4.8	-	-	-	6.1	14.3	10.6	▲ 26.8	▲ 21.7	▲ 30.2	
	6	▲ 4.2	▲ 1.7	-	-	-	-	-	-	-	-	-	-	-	-	-	-	-	-	-	▲ 16.5	4.5	31.6	-	-	-	▲ 24.5	▲ 26.1	▲ 19.6	▲ 30.5	36.7	26.3	
	7	7.3	10.4	-	-	-	-	-	-	-	-	-	-	-	-	-	-	-	-	-	▲ 12.2	▲ 25.7	▲ 25.8	-	-	-	▲ 2.5	13.1	6.5	7.0	▲ 33.3	▲ 3.8	
	8	▲ 0.6	▲ 1.7	-	-	-	-	-	-	-	-	-	-	-	-	-	-	-	-	-	19.5	29.2	24.5	-	-	-	14.4	33.3	▲ 6.4	63.9	6.8	24.6	
	9	▲ 7.1	▲ 8.4	-	-	-	-	-	-	-	-	-	-	-	-	-	-	-	-	-	▲ 4.5	▲ 10.0	▲ 6.7	-	-	-	▲ 8.0	▲ 13.7	▲ 5.4	▲ 9.0	▲ 12.0	28.0	
	10	11.7	15.8	-	-	-	-	-	-	-	-	-	-	-	-	-	-	-	-	-	4.2	14.2	48.1	-	-	-	4.0	9.1	15.2	▲ 23.7	▲ 30.8	▲ 39.2	
	11	4.8	3.1	-	-	-	-	-	-	-	-	-	-	-	-	-	-	-	-	-	5.5	9.4	21.7	-	-	-	5.7	▲ 1.8	1.6	6.5	▲ 4.5	▲ 11.9	
	12	1.3	2.9	-	-	-	-	-	-	-	-	-	-	-	-	-	-	-	-	-	1.8	▲ 9.8	▲ 20.6	-	-	-	6.6	▲ 9.8	8.3	86.7	21.9	67.9	
2年	1月	▲ 4.6	▲ 3.9	-	-	-	-	-	-	-	-	-	-	-	-	-	-	-	-	-	▲ 27.5	▲ 30.6	29.6	-	-	-	▲ 28.7	▲ 6.3	▲ 18.6	▲ 29.6	▲ 20.9	▲ 17.7	
	2	▲ 0.4	1.5	-	-	-	-	-	-	-	-	-	-	-	-	-	-	-	-	-	23.7	19.4	▲ 17.4	-	-	-	32.4	23.2	6.6	▲ 52.8	12.2	▲ 1.7	
	3	3.6	1.9	-	-	-	-	-	-	-	-	-	-	-	-	-	-	-	-	-	8.6	18.2	19.9	-	-	-	6.4	▲ 20.0	35.7	130.2	▲ 5.8	13.0	
	4	19.4	16.2	-	-	-	-	-	-	-	-	-	-	-	-	-	-	-	-	-	24.0	37.5	25.3	-	-	-	14.3	33.6	▲ 11.9	22.7	56.5	1.3	
	5	▲ 2.4	1.9	-	-	-	-	-	-	-	-	-	-	-	-	-	-	-	-	-	▲ 17.8	▲ 28.5	▲ 54.7	-	-	-	▲ 13.0	▲ 16.3	▲ 13.4	▲ 1.0	▲ 32.9	▲ 9.4	
	6	4.2	9.0	-	-	-	-	-	-	-	-	-	-	-	-	-	-	-	-	-	▲ 5.4	▲ 2.3	30.4	-	-	-	▲ 3.2	23.8	1.2	▲ 42.3	34.7	▲ 13.7	
	7	▲ 7.9	▲ 14.3	-	-	-	-	-	-	-	-	-	-	-	-	-	-	-	-	-	13.6	▲ 0.4	10.2	-	-	-	20.4	32.5	▲ 3.6	41.9	56.5	▲ 24.6	
	8	4.5	14.5	-	-	-	-	-	-	-	-	-	-	-	-	-	-	-	-	-	▲ 3.2	6.2	11.6	-	-	-	▲ 4.5	8.1	21.1	▲ 22.7	▲ 30.9	▲ 22.4	
	9	▲ 6.4	▲ 5.7	-	-	-	-	-	-	-	-	-	-	-	-	-	-	-	-	-	▲ 21.2	▲ 21.0	▲ 29.9	-	-	-	▲ 17.2	▲ 32.4	▲ 16.9	▲ 19.4	▲ 21.1	0.5	
	10	3.0	▲ 5.9	-	-	-	-	-	-	-	-	-	-	-	-	-	-	-	-	-	41.6	70.0	58.9	-	-	-	24.8	36.8	7.8	171.7	▲ 8.7	23.1	
	11	10.0	7.8	-	-	-	-	-	-	-	-	-	-	-	-	-	-	-	-	-	▲ 2.1	▲ 0.4	▲ 0.1	-	-	-	▲ 1.0	▲ 14.9	12.9	▲ 34.9	36.7	141.8	
	12	▲ 6.8	▲ 3.0	-	-	-	-	-	-	-	-	-	-	-	-	-	-	-	-	-	6.8	▲ 1.7	12.8	-	-	-	10.8	1.6	3.9	93.5	▲ 21.4	▲ 69.0	
3年	1月	▲ 4.7	▲ 8.1	-	-	-	-	-	-	-	-	-	-	-	-	-	-	-	-	-	▲ 6.2	▲ 19.7	8.9	-	-	-	▲ 6.0	40.9	▲ 7.0	▲ 65.6	11.7	27.6	
	2	9.8	13.9	-	-	-	-	-	-	-	-	-	-	-	-	-	-	-	-	-	5.0	51.0	7.3	-	-	-	▲ 16.3	▲ 54.5	▲ 9.6	▲ 38.7	42.9	21.4	
	3	▲ 5.7	▲ 8.4	-	-	-	-	-	-	-	-	-	-	-	-	-	-	-	-	-	0.8	▲ 7.6	▲ 15.1	-	-	-	7.8	91.9	▲ 3.4	48.1	▲ 35.3	24.1	
	4	8.5	9.8	-	-	-	-	-	-	-	-	-	-	-	-	-	-	-	-	-	4.4	10.8	▲ 1.8	-	-	-	6.2	▲ 21.0	7.4	31.2	38.5	▲ 34.2	
	5	▲ 5.0	▲ 5.0	-	-	-	-	-	-	-	-	-	-	-	-	-	-	-	-	-	▲ 3.6	▲ 2.9	7.3	-	-	-	0.3	18.1	▲ 9.5	3.1	▲ 64.2	3.2	
	6	▲ 4.7	▲ 5.1	-	-	-	-	-	-	-	-	-	-	-	-	-	-	-	-	-	▲ 11.6	▲ 20.0	1.7	-	-	-	▲ 4.0	▲ 8.1	1.3	▲ 2.2	100.2	62.3	
	7	2.0	1.9	-	-	-	-	-	-	-	-	-	-	-	-	-	-	-	-	-	4.5	▲ 1.6	9.0	-	-	-	4.0	▲ 5.3	1.0	21.1	52.0	▲ 40.4	
	8	▲ 2.1	▲ 2.7	-	-	-	-	-	-	-	-	-	-	-	-	-	-	-	-	-	12.4	7.7	▲ 21.2	-	-	-	13.6	2.7	37.4	7.5	▲ 29.9	45.0	
	9	6.2	7.6	-	-	-	-	-	-	-	-	-	-	-	-	-	-	-	-	-	▲ 6.1	▲ 1.9	▲ 0.7	-	-	-	▲ 4.0	18.0	▲ 19.3	▲ 12.1	▲ 2.9	▲ 43.7	
	10	▲ 9.9	▲ 14.0	-	-	-	-	-	-	-	-	-	-	-	-	-	-	-	-	-	3.6	1.7	6.3	-	-	-	0.8	2.4	▲ 17.1	▲ 3.2	106.0	13.5	
	11	▲ 5.3	▲ 15.2	-	-	-	-	-	-	-	-	-	-	-	-	-	-	-	-	-	4.5	▲ 5.3	15.4	-	-	-	5.7	4.5	23.6	▲ 5.9	▲ 6.6	83.9	
	12	4.8	15.4	-	-	-	-	-	-	-	-	-	-	-	-	-	-	-	-	-	▲ 5.2	10.5	▲ 9.7	-	-	-	▲ 9.5	▲ 23.7	▲ 2.2	▲ 3.0	▲ 14.8	9.6	
4年	1月	▲ 8.7	▲ 7.3	-	-	-	-	-	-	-	-	-	-	-	-	-	-	-	-	-	▲ 10.1	▲ 2.9	▲ 13.3	-	-	-	▲ 24.0	▲ 1.2	▲ 19.3	23.0	▲ 76.2	▲ 41.0	
	2	34.8	38.3	-	-	-	-	-	-	-	-	-	-	-	-	-	-	-	-	-	31.5	25.4	31.0	-	-	-	47.1	▲ 1.4	44.6	9.9	214.7	11.0	
	3	▲ 2.3	0.5	-	-	-	-	-	-	-	-	-	-	-	-	-	-	-	-	-	▲ 16.0	▲ 26.5	▲ 15.8	-	-	-	3.1	▲ 7.4	▲ 27.5	0.3	167.4	140.3	
	4	▲ 28.5	▲ 31.4	-	-	-	-	-	-	-	-	-	-	-	-	-	-	-	-	-	▲ 16.0	8.2	14.6	-	-	-	▲ 36.6	6.7	▲ 0.8	▲ 56.1	▲ 75.5	▲ 78.3	
	5	6.4	▲ 5.5	-	-	-	-	-	-	-	-	-	-	-	-	-	-	-	-	-	30.2	13.3	12.5	-	-	-	52.6	18.1					

	2	▲ 6.0	▲ 2.1	-	-	-	-	-	-	-	-	-	-	-	▲ 16.5	▲ 22.1	▲ 21.1	-	-	-	-	▲ 3.4	6.9	▲ 6.4	15.4	▲ 58.2	▲ 11.6
	3	▲ 2.4	▲ 8.0	-	-	-	-	-	-	-	-	-	-	-	12.1	27.0	61.7	-	-	-	-	3.2	7.0	▲ 2.6	16.1	▲ 52.9	▲ 21.0
	4	▲ 3.1	▲ 3.5	-	-	-	-	-	-	-	-	-	-	-	▲ 1.0	▲ 16.3	▲ 21.6	-	-	-	-	18.0	▲ 10.2	31.6	23.9	2.1	24.0
	5	▲ 10.7	▲ 1.9	-	-	-	-	-	-	-	-	-	-	-	▲ 32.5	▲ 15.4	▲ 29.9	-	-	-	-	▲ 40.4	▲ 28.4	▲ 46.1	▲ 78.8	17.0	▲ 2.8
	6	14.0	7.0	-	-	-	-	-	-	-	-	-	-	-	27.6	17.9	8.6	-	-	-	-	30.3	28.7	28.7	359.4	▲ 39.7	30.6
	7	1.8	6.6	-	-	-	-	-	-	-	-	-	-	-	3.4	▲ 15.4	▲ 10.5	-	-	-	-	17.3	27.1	3.3	▲ 21.6	50.1	▲ 27.6
	8	6.1	11.4	-	-	-	-	-	-	-	-	-	-	-	1.6	9.1	18.8	-	-	-	-	▲ 11.6	▲ 21.8	5.0	▲ 34.6	69.4	▲ 18.5
	9	▲ 10.6	▲ 15.4	-	-	-	-	-	-	-	-	-	-	-	▲ 6.5	▲ 10.0	▲ 37.8	-	-	-	-	▲ 3.9	2.4	▲ 9.6	47.6	▲ 40.7	▲ 92.5
	10	8.0	4.4	-	-	-	-	-	-	-	-	-	-	-	5.9	39.9	88.4	-	-	-	-	▲ 11.0	7.7	▲ 2.1	▲ 32.8	▲ 60.3	2330.1
	11	17.0	5.8	-	-	-	-	-	-	-	-	-	-	-	35.1	13.9	51.9	-	-	-	-	49.6	58.1	31.2	102.0	69.4	▲ 14.4
	12	▲ 9.8	2.8	-	-	-	-	-	-	-	-	-	-	-	▲ 20.6	▲ 4.1	1.0	-	-	-	-	▲ 28.8	▲ 36.7	▲ 19.1	▲ 47.8	28.6	23.5
7年	1月	▲ 16.0	▲ 24.8	-	-	-	-	-	-	-	-	-	-	-	▲ 9.0	▲ 24.5	▲ 45.4	-	-	-	-	▲ 0.4	▲ 3.4	▲ 4.9	▲ 7.5	▲ 6.8	19.7
	2	6.8	7.7	-	-	-	-	-	-	-	-	-	-	-	▲ 0.0	▲ 3.0	4.5	-	-	-	-	6.2	▲ 5.4	4.7	42.7	44.0	3.7
	3	3.1	11.5	-	-	-	-	-	-	-	-	-	-	-	0.3	13.3	12.8	-	-	-	-	▲ 7.1	5.8	▲ 6.4	▲ 35.5	▲ 15.7	▲ 5.9
	4	4.1	7.0	-	-	-	-	-	-	-	-	-	-	-	9.2	27.6	16.5	-	-	-	-	0.2	▲ 16.0	12.5	29.7	19.1	▲ 20.2
	5	6.6	1.9	-	-	-	-	-	-	-	-	-	-	-	2.0	27.4	20.0	-	-	-	-	6.2	15.3	▲ 14.4	▲ 20.9	14.7	14.1
	6	▲ 0.3	▲ 3.6	-	-	-	-	-	-	-	-	-	-	-	2.4	▲ 31.2	▲ 8.4	-	-	-	-	14.1	▲ 11.2	39.9	16.9	1.0	0.4
	7	▲ 8.1	▲ 10.2	-	-	-	-	-	-	-	-	-	-	-	9.3	▲ 0.9	▲ 4.6	-	-	-	-	22.3	▲ 1.3	3.2	213.4	▲ 8.4	▲ 37.1
	8	▲ 6.2	▲ 0.0	-	-	-	-	-	-	-	-	-	-	-	▲ 16.1	10.7	13.0	-	-	-	-	▲ 32.9	3.6	▲ 27.0	▲ 65.6	▲ 21.9	▲ 35.4
	9	2.9	▲ 3.0	-	-	-	-	-	-	-	-	-	-	-	0.4	▲ 6.6	▲ 13.3	-	-	-	-	▲ 8.0	17.7	▲ 24.0	▲ 18.3	13.3	142.5
	10	6.7	19.7	-	-	-	-	-	-	-	-	-	-	-	▲ 2.3	▲ 23.9	▲ 27.0	-	-	-	-	21.5	▲ 16.5	64.0	31.7	3.3	▲ 36.1
	11	3.0	▲ 13.6	-	-	-	-	-	-	-	-	-	-	-	19.7	23.8	52.9	-	-	-	-	15.2	27.1	7.6	12.1	1.0	59.0
	12	5.1	4.8	-	-	-	-	-	-	-	-	-	-	-	21.7	46.5	27.3	-	-	-	-	9.3	40.6	▲ 2.3	8.4	48.1	▲ 12.0
8年	1月	▲ 4.9	▲ 6.7	-	-	-	-	-	-	-	-	-	-	-	▲ 1.2	▲ 27.7	▲ 22.1	-	-	-	-	19.4	16.1	▲ 13.5	83.7	▲ 9.8	▲ 11.6
	2	▲ 0.6	15.1	-	-	-	-	-	-	-	-	-	-	-	▲ 21.1	16.5	24.8	-	-	-	-	▲ 37.1	▲ 43.0	▲ 8.9	▲ 59.7	▲ 30.3	▲ 26.5
	3	▲ 8.8	▲ 12.0	-	-	-	-	-	-	-	-	-	-	-	▲ 6.6	▲ 12.4	▲ 20.8	-	-	-	-	▲ 2.8	▲ 23.2	3.4	▲ 5.1	1.6	28.8
	4	13.5	17.6	-	-	-	-	-	-	-	-	-	-	-	▲ 4.0	▲ 14.5	▲ 15.3	-	-	-	-	16.3	23.1	0.2	27.8	46.0	26.7
	5	▲ 8.8	▲ 6.4	-	-	-	-	-	-	-	-	-	-	-	▲ 9.1	▲ 5.8	▲ 4.9	-	-	-	-	▲ 15.4	▲ 5.5	▲ 9.6	▲ 36.7	▲ 52.4	12.1
	6	▲ 0.1	1.5	-	-	-	-	-	-	-	-	-	-	-	▲ 1.5	9.0	▲ 12.6	-	-	-	-	▲ 7.5	▲ 13.9	0.7	48.3	▲ 12.7	▲ 24.7
	7	0.3	▲ 0.1	-	-	-	-	-	-	-	-	-	-	-	0.8	9.4	▲ 3.6	-	-	-	-	▲ 1.7	8.8	▲ 8.1	▲ 12.8	▲ 17.7	3.2
	8	6.2	▲ 1.9	-	-	-	-	-	-	-	-	-	-	-	13.8	▲ 10.7	22.9	-	-	-	-	21.9	41.2	7.6	20.0	158.9	54.5
	9	42.1	66.6	-	-	-	-	-	-	-	-	-	-	-	19.4	21.9	3.5	-	-	-	-	13.2	▲ 50.8	40.0	27.8	47.9	▲ 7.9
	10	▲ 29.0	▲ 42.6	-	-	-	-	-	-	-	-	-	-	-	▲ 9.0	▲ 5.7	▲ 6.1	-	-	-	-	▲ 9.2	121.8	▲ 35.2	▲ 13.9	▲ 49.1	11.9
	11	▲ 11.5	▲ 5.0	-	-	-	-	-	-	-	-	-	-	-	▲ 16.5	▲ 25.6	▲ 20.1	-	-	-	-	▲ 11.5	▲ 27.9	6.7	▲ 29.2	16.6	▲ 40.9
	12	▲ 11.2	▲ 14.4	-	-	-	-	-	-	-	-	-	-	-	▲ 0.3	▲ 2.0	▲ 14.1	-	-	-	-	2.2	42.1	3.8	27.6	▲ 37.9	12.4
9年	1月	19.2	28.3	-	-	-	-	-	-	-	-	-	-	-	2.4	27.4	62.6	-	-	-	-	▲ 14.6	▲ 38.8	▲ 10.7	▲ 23.1	▲ 18.1	26.8
	2	▲ 8.0	▲ 6.8	-	-	-	-	-	-	-	-	-	-	-	▲ 10.5	▲ 15.7	▲ 14.8	-	-	-	-	1.3	▲ 15.2	0.1	▲ 1.3	197.6	▲ 30.0
	3	6.5	7.7	-	-	-	-	-	-	-	-	-	-	-	4.6	9.5	9.6	-	-	-	-	2.2	14.6	5.6	▲ 13.5	▲ 43.1	86.0
	4	▲ 1.7	▲ 5.9	-	-	-	-	-	-	-	-	-	-	-	▲ 5.2	0.3	▲ 8.7	-	-	-	-	4.5	11.2	▲ 4.4	▲ 15.6	7.2	▲ 42.0
	5	12.6	25.9	-	-	-	-	-	-	-	-	-	-	-	1.4	8.2	▲ 18.0	-	-	-	-	▲ 10.2	▲ 34.7	10.9	22.7	▲ 52.5	22.5
	6	▲ 14.6	▲ 23.3	-	-	-	-	-	-	-	-	-	-	-	12.6	13.8	91.1	-	-	-	-	5.2	67.6	▲ 9.0	27.5	▲ 10.4	▲ 50.1
	7	11.9	13.9	-	-	-	-	-	-	-	-	-	-	-	▲ 5.2	▲ 21.6	▲ 22.8	-	-	-	-	16.2	▲ 4.9	4.4	▲ 2.6	151.7	140.9
	8	▲ 4.0	▲ 6.0	-	-	-	-	-	-	-	-	-	-	-	3.6	6.7	▲ 12.6	-	-	-	-	▲ 7.2	7.4	0.4	▲ 23.6	▲ 24.9	▲ 19.6
	9	0.9	8.7	-	-	-	-	-	-	-	-	-	-	-	▲ 11.4	▲ 23.0	▲ 46.9	-	-	-	-	▲ 6.9	▲ 18.0	▲ 4.7	5.9	24.2	1.5
	10	▲ 3.0	▲ 3.5	-	-	-	-	-	-	-	-	-	-	-	4.1	8.2	88.7	-	-	-	-	3.4	16.7	0.6	27.5	▲ 24.1	▲ 31.3
	11	5.0	3.5	-	-	-	-	-	-	-	-	-	-	-	5.1	9.2	19.0	-	-	-	-	3.4	12.7	▲ 2.1	▲ 18.2	88.3	9.3
	12	▲ 11.1	▲ 10.6	-	-	-	-	-	-	-	-	-	-	-	▲ 4.7	14.9	25.1	-	-	-	-	▲ 14.3	0.0	▲ 13.4	▲ 21.3	▲ 6.1	▲ 24.3
10年	1月	▲ 5.0	5.7	-	-	-	-	-	-	-	-	-	-	-	▲ 21.6	▲ 20.0	▲ 13.7	-	-	-	-	▲ 29.5	▲ 46.1	▲ 40.4	13.2	▲ 27.8	1.1
	2	4.2	▲ 6.9	-	-	-	-	-	-	-	-	-	-	-	13.5	▲ 10.0	▲ 0.4	-	-	-	-	47.2	153.3	64.8	0.8	▲ 41.5	46.0
	3	▲ 4.7	▲ 3.8	-	-	-	-	-	-	-	-	-	-	-	▲ 1.8	3.3	▲ 0.5	-	-	-	-	▲ 6.9	▲ 17.7	▲ 15.5	10.2	50.8	▲ 3.4
	4	1.5	▲ 0.2	-	-	-	-	-	-	-	-	-	-	-	▲ 28.4	▲ 24.7	▲ 24.9	-	-	-	-	▲ 14.0	▲ 23.4	7.9	▲ 22.6	▲ 29.9	8.2
	5	▲ 5.7	0.8	-	-	-	-	-	-	-	-	-	-	-	41.8	21.2	8.9	-	-	-	-	20.0	3.9	1.9	31.7	47.1	▲ 56.2
	6	10.2	4.2	-	-	-	-	-	-	-	-	-	-	-	7.2	5.6	10.1	-	-	-	-	12.3	▲ 5.2	39.8	12.1	19.2	60.6
	7	▲ 1.2	▲ 3.5	-	-	-	-	-	-	-	-	-	-	-	4.2	63.2	31.2	-	-	-	-	▲ 21.0	▲ 0.1	▲ 33.2	▲ 20.8	▲ 23.9	9.6
	8	▲ 5.4	▲ 5.7	-	-	-	-	-	-	-	-	-	-	-	▲ 5.2	▲ 26.1	▲ 14.4	-	-	-	-	12.3	9.6	23.7	▲ 13.7	▲ 33.3	▲ 30.6
	9	6.7	0.7	-	-	-	-	-	-	-	-	-	-	-	21.7	41.7	65.8	-	-	-	-	▲ 3.2	▲ 4.4	5.5	5.5	3.4	▲ 16.2
	10	▲ 4.8	▲ 4.5	-	-	-	-	-	-	-	-	-	-	-	▲ 9.6	▲ 23.0	▲ 28.5	-	-	-	-	12.2	2.3	▲ 7.7	106.4	76.8	38.8
	11	▲ 7.7	0.3	-	-	-	-	-	-	-	-	-	-	-	▲ 11.3	4.6	1.0	-	-	-	-	▲ 21.1	▲ 14.7	▲ 12.4	▲ 42.6	▲ 41.6	▲ 70.8
	12	13.1	1.4	-	-	-	-	-	-	-	-	-	-	-	2.6	▲ 22.9	▲ 22.0	-	-	-	-	28.3	9.8	5.7	26.8	212.3	818.4
11年	1月	▲ 16.4	▲ 6.4	-	-	-	-	-	-	-	-	-	-	-	▲ 2.3	6.1	19.0	-	-	-	-	▲ 13.3	▲ 6.4	25.5	▲ 31.6	▲ 87.3	▲ 66.4
	2	15.4	5.5	-	-	-	-	-	-	-	-	-	-	-	18.7	20.4	53.7	-	-	-	-	23.8	1.3	9.9	179.2	251.6	▲ 18.3
	3	2.1	10.2	-	-	-	-	-	-	-	-	-	-	-	0.5	4.5	▲ 2.2	-	-	-	-	▲ 4.9	▲ 1.3	4.5	▲ 38.5	▲ 1.6	▲ 290.0
	4	▲ 11.8	▲ 23.1	-	-	-	-	-	-	-	-	-	-	-	▲ 5.3	35.4	5.8	-	-	-	-	▲ 6.1	5.4	▲ 27.2	2.7	▲ 6.	

2	14.4	16.0	-	-	-	-	-	-	-	-	-	-	5.5	7.4	▲ 29.1	-	-	▲ 0.6	▲ 5.6	▲ 10.7	22.6	▲ 71.9	110.7
3	▲ 16.8	▲ 21.7	-	-	-	-	-	-	-	-	-	-	▲ 14.8	▲ 10.7	▲ 14.7	-	-	▲ 32.1	23.2	▲ 38.6	▲ 42.3	▲ 76.9	14.6
4	11.8	21.0	-	-	-	-	-	-	-	-	-	-	28.5	62.4	81.6	-	-	▲ 29.5	▲ 47.1	▲ 37.5	▲ 7.9	264.3	▲ 59.2
5	16.8	15.5	-	-	-	-	-	-	-	-	-	-	25.4	59.7	6.9	-	-	85.0	▲ 85.6	85.0	59.7	409.1	26.9
6	▲ 1.8	▲ 11.0	-	-	-	-	-	-	-	-	-	-	▲ 17.1	▲ 34.7	43.4	-	-	▲ 23.3	458.3	12.3	▲ 71.4	▲ 66.4	201.3
7	▲ 6.5	▲ 11.7	-	-	-	-	-	-	-	-	-	-	▲ 0.0	▲ 26.8	▲ 42.2	-	-	41.9	50.1	23.1	238.1	▲ 40.3	15.5
8	11.4	26.9	-	-	-	-	-	-	-	-	-	-	18.5	50.0	79.0	-	-	7.4	40.9	25.6	▲ 12.8	▲ 73.5	▲ 71.8
9	42.2	65.3	-	-	-	-	-	-	-	-	-	-	▲ 8.1	▲ 14.6	▲ 43.7	-	-	19.9	▲ 2.1	31.5	55.9	163.8	▲ 44.5

注) ・民間の発注者分類ごとの数値
・国機関のうち、公団・事業団、政府関連企業 の数値

上記のものにつきましては、2003年4月から発注者分類の変更があったため、
季節調整値を算出しておりません。
よって、季節調整替えもできないため、
値はありません。