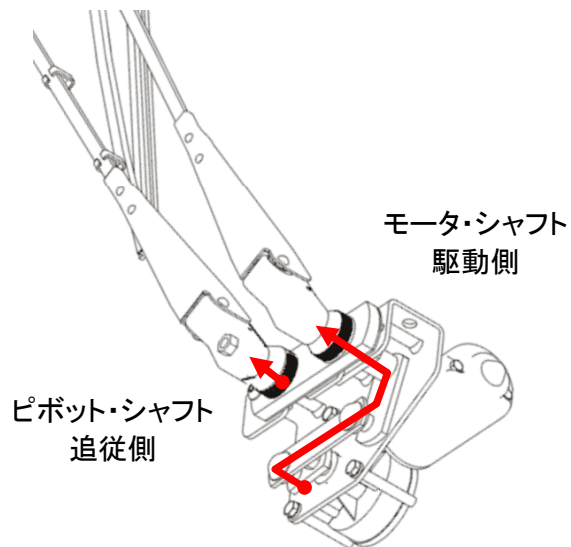
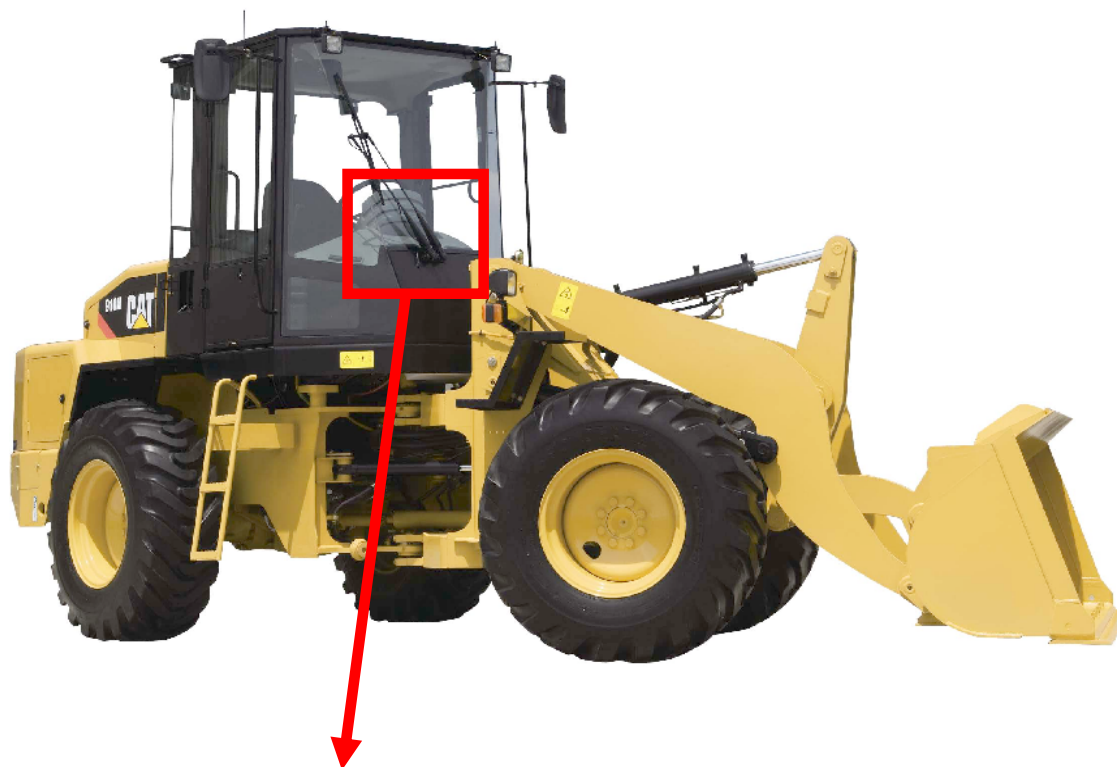


## 【改善箇所説明図】



## 【基準不適合箇所】

キャブ仕様のショベルローダにおいて、前面ガラス用窓ふき器のワイパー・アームを駆動用モータ・シャフトに取り付けるナットの締め付けトルクが低いものがある。そのため、そのままの状態で使用を続けると、ワイパー・アームが脱落するおそれがある。

### 改善措置の内容

全車両、ワイパー・アームを新品に交換し、正規のトルクで締め付ける。

識別：ワイパー・ナット上部に白色のペイントを塗付する。