

国土交通省総合政策局
建設統計室
平成23年12月27日(火)公表

建築着工統計調査報告

平成23年11月分
修正版

平成23年12月分は1月31日(火)公表予定

※問い合わせ先

国土交通省総合政策局建設統計室

電話	03-5253-8111
担当	山下 (課長補佐) 28-621
	佐藤 (係長) 28-625
	木村 (係員) 28-626
	藤田 (係員) 28-626

この統計調査報告の概要は、国土交通省ホームページでもご覧いただけます。

http://www.mlit.go.jp/statistics/details/jutaku_list.html

平成 23 年 1 1 月の新設住宅着工戸数 (概 要)

1 1 月の住宅着工は、分譲住宅は増加したが、持家と貸家が減少したため、全体で減少となった。

1. 総戸数

- 新設住宅着工戸数は 72,635戸。
 - ・前年同月比 0.3%減, 3か月連続の減少。
- 新設住宅着工床面積は 6,488千㎡。
 - ・前年同月比 0.1%減, 3か月連続の減少。
- 季節調整済年率換算値では 845千戸。

2. 利用関係別戸数

①持家

- 持家は 25,849戸 (前年同月比 5.1%減, 3か月連続の減少)
 - ・民間資金による持家は 22,082戸 (同 2.2%減, 3か月連続の減少)
 - ・公的資金による持家は 3,767戸 (同 19.2%減, 3か月連続の減少)

民間資金による持家が減少し、公的資金による持家も減少したため、持家全体で減少となった。

②貸家

- 貸家は 24,446戸 (前年同月比 8.5%減, 3か月連続の減少)
 - ・民間資金による貸家は 21,251戸 (同 8.3%減, 3か月連続の減少)
 - ・公的資金による貸家は 3,195戸 (同 9.5%減, 3か月連続の減少)

民間資金による貸家が減少し、公的資金による貸家も減少したため、貸家全体で減少となった。

③分譲住宅

- 分譲住宅は 20,985戸 (前年同月比 13.1%増, 2か月連続の増加)
 - ・マンションは 11,105戸 (同 24.5%増, 2か月連続の増加)
 - ・一戸建住宅は 9,751戸 (同 2.6%増, 3か月ぶりの増加)

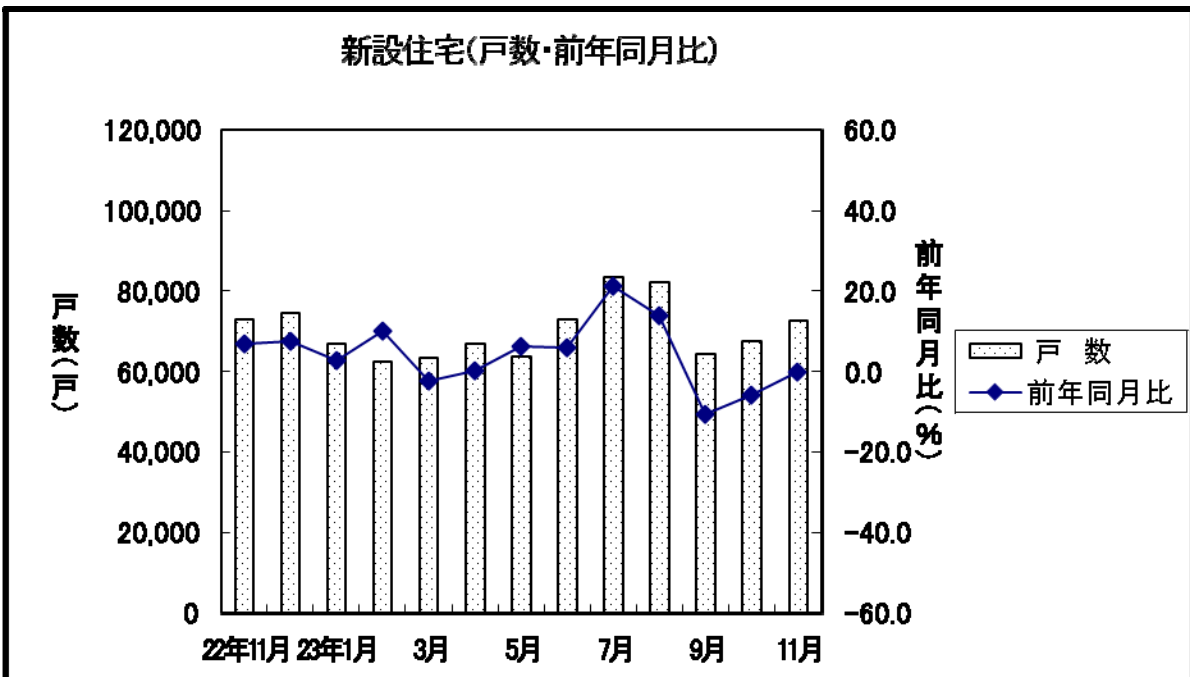
マンションは増加し、一戸建住宅も増加したため、分譲住宅全体で増加となった。

3. 地域別戸数

- 首都圏 総戸数（前年同月比 6.6%増）
 持家（同 3.8%減），貸家（同 2.9%減），
 分譲住宅（同 10.8%増）
 うちマンション（同 14.7%増），うち一戸建住宅（同 4.0%増）
- 中部圏 総戸数（前年同月比 12.3%減）
 持家（同 6.6%減），貸家（同 22.1%減），
 分譲住宅（同 9.7%減）
 うちマンション（同 27.4%減），うち一戸建住宅（同 3.1%増）
- 近畿圏 総戸数（前年同月比 4.8%増）
 持家（同 9.9%減），貸家（同 7.6%減），
 分譲住宅（同 32.1%増）
 うちマンション（同 99.0%増），うち一戸建住宅（同 1.7%増）
- その他地域 総戸数（前年同月比 4.5%減）
 持家（同 3.9%減），貸家（同 9.8%減），
 分譲住宅（同 14.4%増）
 うちマンション（同 35.3%増），うち一戸建住宅（同 0.2%減）

4. その他

- 建築工法別
 - ・プレハブは， 10,373戸（前年同月比 11.2%減， 3か月連続の減少）
 - ・ツーバイフォーは， 8,767戸（前年同月比 4.6%減， 3か月連続の減少）



新設住宅着工・利用関係別戸数, 床面積

(単位:戸, 千㎡, %)

	新設住宅着工戸数, 床面積												季節 調整値 年率 (千戸)
	総計		床面積		持家		貸家		給与住宅		分譲住宅		
	前年比	前年比	前年比	前年比	前年比	前年比	前年比	前年比	前年比	前年比			
平成13年度	1,173,170	-3.3	108,800	-7.4	377,066	-13.9	442,250	5.8	9,936	-8.4	343,918	-0.7	
14	1,145,553	-2.4	103,438	-4.9	365,507	-3.1	454,505	2.8	9,539	-4.0	316,002	-8.1	
15	1,173,649	2.5	104,945	1.5	373,015	2.1	458,708	0.9	8,101	-15.1	333,825	5.6	
16	1,193,038	1.7	105,531	0.6	367,233	-1.6	467,348	1.9	9,413	16.2	349,044	4.6	
17	1,249,366	4.7	106,651	1.1	352,577	-4.0	517,999	10.8	8,515	-9.5	370,275	6.1	
18	1,285,246	2.9	108,647	1.9	355,700	0.9	537,943	3.9	9,100	6.9	382,503	3.3	
19	1,035,598	-19.4	88,360	-18.7	311,800	-12.3	430,855	-19.9	10,311	13.3	282,632	-26.1	
20	1,039,214	0.3	86,344	-2.3	310,670	-0.4	444,848	3.2	11,089	7.5	272,607	-3.5	
21	775,277	-25.4	67,755	-21.5	286,993	-7.6	311,463	-30.0	13,231	19.3	163,590	-40.0	
22	819,020	5.6	73,876	9.0	308,517	7.5	291,840	-6.3	6,580	-50.3	212,083	29.6	
22. 1-22. 11	738,609	2.7	66,291	6.1	278,350	6.8	270,899	-7.2	7,444	-39.6	181,916	17.9	
23. 1-23. 11	765,048	3.6	69,220	4.4	281,130	1.0	261,152	-3.6	7,718	3.7	215,048	18.2	
22. 4-22. 11	552,123	6.3	50,080	9.6	214,358	7.7	198,133	-5.2	4,372	-51.5	135,260	32.1	
23. 4-23. 11	572,668	3.7	52,042	3.9	213,842	-0.2	194,560	-1.8	6,069	38.8	158,197	17.0	
22年11月	72,838	6.8	6,492	10.2	27,235	7.1	26,703	-9.5	351	-38.6	18,549	46.3	847
12	74,517	7.5	6,619	12.8	26,871	11.8	27,115	-8.4	559	-51.3	19,972	37.6	861
23年 1月	66,709	2.7	5,865	7.3	22,299	5.5	23,989	-11.3	518	5.5	19,903	22.3	847
2	62,252	10.1	5,563	12.0	22,126	6.0	20,840	-3.8	442	-52.0	18,844	44.2	872
3	63,419	-2.4	5,750	-0.5	22,863	4.0	21,763	-9.5	689	-58.5	18,104	4.6	807
4	66,757	0.3	6,112	1.1	23,554	0.2	22,163	-9.3	717	27.1	20,323	12.4	798
5	63,726	6.4	5,827	5.9	23,528	-2.9	20,695	-4.9	681	-7.5	18,822	42.9	815
6	72,687	5.8	6,559	4.6	26,931	-2.6	26,121	5.0	545	19.5	19,090	21.6	817
7	83,398	21.2	7,574	22.5	32,382	19.1	30,464	18.5	308	-57.8	20,244	33.2	955
8	81,986	14.0	7,495	14.5	31,039	6.9	28,372	9.8	812	78.1	21,763	31.2	934
9	64,206	-10.8	5,905	-10.3	24,978	-9.7	19,395	-18.2	1,309	131.7	18,524	-7.7	745
10	67,273	-5.8	6,083	-5.8	25,581	-8.1	22,904	-8.9	342	-33.5	18,446	3.1	774
11	72,635	-0.3	6,488	-0.1	25,849	-5.1	24,446	-8.5	1,355	286.0	20,985	13.1	845

資料3

マンション, 分譲一戸建, プレハブ, ツーバイフォー, 着工戸数

(単位:戸, %)

	分譲住宅				プレハブ				ツーバイフォー	
	マンション		分譲に占める割合	一戸建		前年比	新設に占める割合	前年比	前年比	
	前年比			前年比						
平成13年度	222,858	2.1	64.8	119,009	-5.3	162,560	-5.1	13.9	76,877	-2.4
14	198,432	-11.0	62.8	115,584	-2.9	161,728	-0.5	14.1	79,207	3.0
15	202,376	2.0	60.6	129,327	11.9	158,929	-1.7	13.5	83,920	6.0
16	207,442	2.5	59.4	139,430	7.8	159,945	0.6	13.4	91,327	8.8
17	230,674	11.2	62.3	137,815	-1.2	156,581	-2.1	12.5	97,670	6.9
18	241,826	4.8	63.2	138,394	0.4	159,544	1.9	12.4	105,824	8.3
19	159,694	-34.0	56.5	121,163	-12.5	146,605	-8.1	14.2	99,439	-6.0
20	164,597	3.1	60.4	106,609	-12.0	148,592	1.4	14.3	104,279	4.9
21	67,382	-59.1	41.2	95,294	-10.6	124,361	-16.3	16.0	92,883	-10.9
22	97,757	45.1	46.1	113,427	19.0	125,702	1.1	15.3	97,437	4.9
22. 1-22. 11	80,866	14.3	44.5	100,175	21.1	114,994	-0.2	15.6	85,934	5.1
23. 1-23. 11	107,573	33.0	50.0	106,537	6.4	115,674	0.6	15.1	88,963	3.5
22. 4-22. 11	59,501	48.4	44.0	75,161	21.7	86,283	1.6	15.6	65,828	4.8
23. 4-23. 11	79,048	32.9	50.0	78,454	4.4	87,932	1.9	15.4	67,524	2.6
22年11月	8,922	106.1	48.1	9,506	14.2	11,676	-1.2	16.0	9,191	-3.6
12	9,731	64.5	48.7	10,183	19.4	11,677	9.3	15.7	10,170	1.8
23年 1月	10,435	31.1	52.4	9,377	14.6	10,705	-1.6	16.0	7,791	8.6
2	9,420	103.9	50.0	9,382	12.7	9,119	-5.5	14.6	6,386	9.9
3	8,670	-1.3	47.9	9,324	9.6	7,918	-3.3	12.5	7,262	2.0
4	10,812	11.8	53.2	9,413	12.6	9,130	1.0	13.7	7,281	4.9
5	10,006	138.1	53.2	8,796	-1.8	10,106	2.0	15.9	6,891	1.0
6	8,812	47.9	46.2	10,203	5.6	11,811	2.8	16.2	8,809	-0.5
7	9,785	79.6	48.3	10,375	7.8	14,980	33.7	18.0	11,399	41.9
8	10,694	61.6	49.1	10,990	10.8	12,669	14.7	15.5	9,942	16.4
9	9,059	-13.9	48.9	9,396	-0.9	8,520	-17.8	13.3	6,707	-23.3
10	8,775	7.5	47.6	9,530	-1.2	10,343	-10.5	15.4	7,728	-11.1
11	11,105	24.5	52.9	9,751	2.6	10,373	-11.2	14.3	8,767	-4.6

注) マンション (利用関係……分譲住宅, 建て方……共同住宅, 構造……鉄骨鉄筋コンクリート造, 鉄筋コンクリート造, 鉄骨造)
 一戸建 (利用関係……分譲住宅, 建て方……一戸建)

(単位：戸、%)

	三大都市圏計		首都圏										中部圏									
	総数	前年比	総数		前年比		埼 玉 県		千 葉 県		東 京 都		神 奈 川 県		岐 阜 県		静 岡 県		愛 知 県		三 重 県	
			戸数	前年比	戸数	前年比	戸数	前年比	戸数	前年比	戸数	前年比	戸数	前年比	戸数	前年比	戸数	前年比	戸数	前年比	戸数	前年比
平成21年度	56,624	-57.1	34,506	-61.0	5,013	-58.6	2,187	-80.2	18,761	-58.9	8,545	-56.8	5,409	-59.6	0	-100.0	874	-70.5	4,445	-52.0	90	-82.9
平成22年度	84,078	48.5	57,482	66.6	4,403	-12.2	4,103	87.6	36,525	94.7	12,451	45.7	7,409	37.0	351	-	1,169	33.8	5,621	26.5	268	197.8
22.1-22.11	69,458	18.8	45,236	22.7	3,634	-25.5	3,564	7.7	28,782	40.6	9,256	12.7	6,862	23.3	321	-	822	-33.3	5,493	33.1	226	8.7
23.1-23.11	90,194	29.9	64,111	41.7	5,885	61.9	2,961	-16.9	38,896	35.1	16,369	76.8	6,974	1.6	51	-84.1	1,487	80.9	5,326	-3.0	110	-51.3
22.4-22.11	50,786	52.1	34,563	67.2	2,638	-28.1	3,105	117.7	22,931	105.1	5,889	34.0	4,864	53.8	321	-	693	-7.0	3,624	55.7	226	151.1
23.4-23.11	65,775	29.5	47,328	36.9	4,701	78.2	2,538	-18.3	28,584	24.7	11,505	95.4	4,907	0.9	21	-93.5	1,190	71.7	3,628	0.1	68	-69.9
平成22年11月	7,620	105.6	5,779	155.7	429	58.9	1,198	-	3,312	147.7	840	28.6	751	247.7	0	-	0	-100.0	751	520.7	0	-
12月	8,873	94.9	6,136	94.0	581	66.0	575	90.4	3,282	90.0	1,698	116.6	478	92.7	0	-	179	-	299	20.6	0	-
平成23年1月	8,886	28.6	6,411	30.7	379	61.3	274	-32.7	4,031	79.6	1,727	-14.5	616	30.0	30	-	0	-100.0	586	36.0	0	-
2月	7,770	85.6	5,454	140.1	576	-3.0	34	-34.6	3,741	212.5	1,103	157.1	605	-4.7	0	-	71	1,675.0	534	-15.4	0	-
3月	7,763	2.5	4,918	40.8	229	37.1	115	-	2,540	5.4	2,034	121.8	846	-4.8	0	-	226	175.6	578	-28.4	42	-
4月	8,481	-3.0	6,770	12.4	726	485.5	242	-46.5	4,887	14.0	915	-21.1	556	-0.5	0	-100.0	76	90.0	480	106.9	0	-100.0
5月	8,490	152.3	7,393	206.8	660	38.9	143	286.5	3,482	111.4	3,108	1,138.2	560	162.9	0	-	334	-	226	6.1	0	-
6月	7,562	54.3	5,581	92.4	481	97.9	222	-	3,445	47.6	1,433	342.3	681	-24.7	21	-	78	-41.8	582	-18.1	0	-100.0
7月	8,468	98.8	5,322	106.8	839	593.4	476	124.5	3,496	98.2	511	7.1	889	208.7	0	-	0	-100.0	889	855.9	0	-100.0
8月	9,406	74.7	7,190	122.2	220	-14.7	66	83.3	5,668	160.4	1,236	61.6	486	139.4	0	-100.0	0	-100.0	486	230.6	0	-
9月	7,309	-25.5	4,509	-34.6	886	7.4	352	-67.4	2,427	-41.7	844	2.1	621	-48.4	0	-100.0	281	602.5	340	-68.2	0	-100.0
10月	6,715	0.2	3,933	-17.1	801	391.4	342	280.0	2,193	-32.4	597	-52.1	569	-23.4	0	-	167	-39.5	402	-1.2	0	-100.0
11月	9,344	22.6	6,630	14.7	88	-79.5	695	-42.0	2,986	-9.8	2,861	240.6	545	-27.4	0	-	254	-	223	-70.3	68	-

	近畿圏												その他の地域			
	総数	前年比	滋 賀 県		京 都 府		大 阪 府		兵 庫 県		奈 良 県		和 歌 山 県		総数	前年比
			戸数	前年比	戸数	前年比	戸数	前年比	戸数	前年比	戸数	前年比	戸数	前年比		
平成21年度	16,709	-44.5	348	-75.8	1,168	-53.4	10,113	-46.0	4,569	-29.5	431	-43.2	80	-55.3	10,758	-67.0
平成22年度	19,187	14.8	606	74.1	1,176	0.7	12,770	26.3	4,235	-7.3	400	-7.2	0	-100.0	13,679	27.2
22.1-22.11	17,360	8.4	716	132.5	1,163	-28.9	10,700	4.5	4,190	15.1	513	154.0	78	3,800.0	11,408	-7.2
23.1-23.11	19,109	10.1	389	-45.7	1,608	38.3	11,925	11.4	4,964	18.5	223	-56.5	0	-100.0	17,379	52.3
22.4-22.11	11,359	18.7	508	290.8	727	14.1	7,684	19.1	2,144	0.0	296	46.5	0	-100.0	8,715	30.1
23.4-23.11	13,540	19.2	291	-42.7	1,332	83.2	8,303	8.1	3,495	63.0	119	-59.8	0	-	13,273	52.3
平成22年11月	1,090	-11.4	42	-	0	-	909	3.8	139	-60.7	0	-	0	-	1,302	109.0
12月	2,259	98.0	0	-100.0	173	82.1	1,464	127.0	622	64.1	0	-100.0	0	-	858	-37.1
平成23年1月	1,859	21.4	62	-55.1	94	-64.0	1,379	224.5	324	-48.3	0	-100.0	0	-	1,549	47.9
2月	1,711	33.7	36	-	150	-	870	32.0	655	35.3	0	-100.0	0	-	1,650	281.9
3月	1,999	-37.3	0	-100.0	32	-81.7	1,373	-28.9	490	-47.6	104	-	0	-100.0	907	-25.3
4月	1,155	-46.6	0	-100.0	65	225.0	325	-82.9	765	329.8	0	-	0	-	2,331	151.7
5月	537	-27.6	0	-	10	-77.3	421	0.0	106	-36.9	0	-100.0	0	-	1,516	81.1
6月	1,300	18.7	0	-100.0	154	-	758	19.6	388	546.7	0	-100.0	0	-	1,250	18.0
7月	2,257	61.6	0	-100.0	66	-	1,758	160.8	433	-21.3	0	-	0	-	1,317	10.8
8月	1,730	-11.1	75	-	385	237.7	782	-39.2	488	-10.6	0	-	0	-	1,288	4.5
9月	2,179	27.1	0	-	304	9.0	1,273	15.3	602	81.3	0	-	0	-	1,750	146.8
10月	2,213	82.4	181	-	226	-16.3	1,590	112.0	216	26.3	0	-100.0	0	-	2,060	41.0
11月	2,169	99.0	35	-16.7	122	-	1,396	53.6	497	257.6	119	-	0	-	1,761	35.3

* マンション：利用関係…分譲住宅、建て方…共同住宅、構造…鉄骨鉄筋コンクリート造・鉄筋コンクリート造・鉄骨造

	首都圏								中部圏							
	総数	持家		貸家		分譲		総数	持家		貸家		分譲			
		前年比	前年比	前年比	前年比	前年比	前年比		前年比	前年比	前年比	前年比	前年比			
平成15年度	422,750	7.5	84,800	2.6	150,274	7.4	186,173	10.7	133,901	1.0	56,642	4.1	55,501	1.2	20,479	-8.9
16	419,088	-0.9	82,371	-2.9	146,797	-2.3	186,842	0.4	135,676	1.3	56,555	-0.2	56,602	2.0	21,783	6.4
17	432,005	3.1	77,695	-5.7	158,748	8.1	193,890	3.8	148,842	9.7	53,780	-4.9	68,573	21.1	25,207	15.7
18	431,200	-0.2	76,640	-1.4	160,097	0.8	191,734	-1.1	162,564	9.2	56,379	4.8	77,984	13.7	26,383	4.7
19	338,286	-21.5	66,559	-13.2	127,019	-20.7	141,081	-26.4	144,072	-11.4	51,416	-8.8	66,144	-15.2	24,899	-5.6
20	359,134	6.2	69,715	4.7	146,898	15.7	138,791	-1.6	144,148	0.1	51,315	-0.2	66,865	1.1	24,759	-0.6
21	265,921	-26.0	68,696	-1.5	112,486	-23.4	79,530	-42.7	102,279	-29.0	46,461	-9.5	40,020	-40.1	15,286	-38.3
22	293,732	10.5	71,799	4.5	106,959	-4.9	113,728	43.0	104,678	2.3	50,844	9.4	33,435	-16.5	19,567	28.0
22年11月	25,702	12.4	6,025	-1.7	9,274	-11.0	10,395	65.5	9,061	8.6	4,364	6.4	2,841	-9.5	1,786	63.7
12	26,500	18.3	6,217	9.3	9,208	0.1	10,998	54.6	9,260	-2.0	4,466	8.0	3,005	-26.2	1,684	42.2
23年 1月	25,489	-3.0	5,659	-1.6	8,687	-23.3	11,103	23.1	8,774	0.9	4,010	11.5	2,775	-27.0	1,831	44.4
2	23,290	25.4	5,423	4.9	7,726	8.3	10,067	60.8	8,352	2.3	3,707	1.8	2,989	3.3	1,647	1.7
3	22,588	0.0	5,227	-3.1	7,733	-14.8	9,608	21.6	8,357	-2.7	4,042	6.0	2,447	-17.3	1,859	3.6
4	25,221	-3.0	5,360	-1.9	8,009	-21.9	11,783	15.4	7,928	-4.9	3,936	-0.3	2,296	-22.4	1,610	15.1
5	25,738	30.6	5,270	0.8	8,504	14.5	11,870	75.8	7,309	-2.2	3,642	-7.4	2,036	-17.3	1,539	43.3
6	26,886	14.1	6,298	-3.0	9,575	3.1	10,791	39.9	8,549	-8.3	4,361	-1.2	2,384	-17.0	1,770	-4.0
7	28,498	21.4	6,932	7.9	11,207	20.8	10,221	35.4	10,352	22.5	5,089	18.8	3,094	6.9	2,130	71.6
8	29,921	19.3	6,570	-6.2	10,578	7.4	12,322	51.2	10,287	24.6	5,106	15.9	3,236	26.7	1,903	54.3
9	23,524	-15.4	5,685	-14.3	7,663	-16.4	9,421	-20.6	7,847	-15.3	3,923	-13.8	2,079	-19.0	1,625	-22.8
10	22,441	-8.6	5,693	-5.3	8,185	-9.6	8,421	-9.6	8,108	-17.1	3,992	-15.5	2,418	-21.2	1,684	-9.7
11	27,411	6.6	5,794	-3.8	9,003	-2.9	11,516	10.8	7,942	-12.3	4,078	-6.6	2,213	-22.1	1,612	-9.7

	近畿圏								その他							
	総数	持家		貸家		分譲		総数	持家		貸家		分譲			
		前年比	前年比	前年比	前年比	前年比	前年比		前年比	前年比	前年比	前年比	前年比			
平成15年度	181,174	-0.6	50,361	1.0	56,530	-3.5	73,164	0.9	435,824	-0.4	181,212	1.5	196,403	-2.4	54,009	2.4
16	184,085	1.6	48,957	-2.8	58,972	4.3	74,815	2.3	454,189	4.2	179,350	-1.0	204,977	4.4	65,604	21.5
17	199,855	8.6	46,560	-4.9	71,825	21.8	79,643	6.5	468,664	3.2	174,542	-2.7	218,853	6.8	71,535	9.0
18	208,026	4.1	44,829	-3.7	77,862	8.4	84,239	5.8	483,456	3.2	177,852	1.9	222,000	1.4	80,147	12.0
19	160,494	-22.8	38,259	-14.7	58,780	-24.5	62,117	-26.3	392,746	-18.8	155,566	-12.5	178,912	-19.4	54,535	-32.0
20	156,905	-2.2	38,492	0.6	60,183	2.4	56,135	-9.6	379,027	-3.5	151,148	-2.8	170,902	-4.5	52,922	-3.0
21	120,601	-23.1	36,462	-5.3	40,160	-33.3	40,297	-28.2	286,476	-24.4	135,374	-10.4	118,797	-30.5	28,477	-46.2
22	124,572	3.3	38,556	5.7	40,243	0.2	44,610	10.7	296,038	3.3	147,318	8.8	111,203	-6.4	34,178	20.0
22年11月	10,013	0.2	3,500	5.1	3,276	-6.0	3,229	4.1	28,062	4.0	13,346	12.3	11,312	-9.2	3,139	42.5
12	11,635	17.0	3,432	10.3	3,680	15.9	4,503	42.8	27,122	-1.3	12,756	14.9	11,222	-14.7	2,787	-8.9
23年 1月	9,525	1.3	2,679	1.1	3,000	-6.0	3,658	3.5	22,921	11.3	9,951	8.8	9,527	9.1	3,311	34.8
2	9,260	-3.6	2,890	-0.8	2,611	-10.4	3,661	14.3	21,350	5.8	10,106	10.5	7,514	-13.9	3,469	74.7
3	11,195	-6.8	3,022	8.4	3,743	13.0	4,112	-15.7	21,279	-2.5	10,572	5.9	7,840	-9.9	2,525	-7.9
4	9,402	-7.9	2,740	-3.5	3,670	23.6	2,962	-29.0	24,206	9.8	11,518	2.4	8,188	-0.6	3,968	72.2
5	8,097	-16.1	2,855	-4.1	2,517	-31.3	2,338	-19.6	22,582	-2.2	11,761	-2.8	7,638	-7.0	3,075	26.1
6	10,706	5.9	3,268	-7.1	3,837	16.9	3,551	8.2	26,546	3.3	13,004	-1.7	10,325	9.6	2,978	3.9
7	12,610	18.3	3,790	15.9	4,157	9.7	4,648	29.8	31,938	21.8	16,571	25.5	12,006	23.3	3,245	14.6
8	11,791	4.3	3,805	8.0	3,793	6.0	4,122	0.3	29,987	9.9	15,558	10.3	10,765	9.2	3,416	10.4
9	9,786	-7.1	3,072	-6.4	2,517	-24.9	4,158	7.9	23,049	-5.5	12,298	-6.9	7,136	-17.1	3,320	48.2
10	11,078	5.6	3,061	-15.5	3,472	5.3	4,522	27.7	25,646	-3.4	12,835	-4.8	8,829	-9.1	3,819	20.4
11	10,492	4.8	3,155	-9.9	3,026	-7.6	4,267	32.1	26,790	-4.5	12,822	-3.9	10,204	-9.8	3,590	14.4

平成23年11月の建築物の着工床面積（概要）

〔民間非居住建築物〕

店舗は減少したが、事務所、工場、倉庫が増加したため、全体で増加となった。

1. 全建築物の着工床面積は、1,064万㎡、前年同月比 3.6%増。（10月は 2.2%減）

○3か月ぶりの増加。

○公共の建築主は 79万㎡（前年同月比 31.3%増、2か月連続の増加）

○民間の建築主は 986万㎡（同 1.9%増、3か月ぶりの増加）

2. 民間建築主

○居住用は 672万㎡（前年同月比 0.1%減、3か月連続の減少）

○非居住用は 314万㎡（同 6.5%増、2か月連続の増加）

①用途別

- ・ 鉱業、採石業、砂利採取業、建設業用は 6万㎡（前年同月比 19.2%増）
- ・ 製造業用は 69万㎡（同 18.3%増）
- ・ 情報通信業用は 7万㎡（同 138.6%増）
- ・ 卸売業、小売業用は 45万㎡（同 17.1%減）
- ・ 金融業、保険業用は 3万㎡（同 64.5%増）
- ・ 不動産業用は 14万㎡（同 10.1%減）
- ・ 宿泊業、飲食サービス業用は 10万㎡（同 22.2%増）
- ・ 医療、福祉用は 76万㎡（同 4.1%増）
- ・ その他のサービス業用は 25万㎡（同 1.2%減）

②使途別

- ・ 事務所は 50万㎡（前年同月比 55.4%増、2か月連続の増加）
- ・ 店舗は 36万㎡（同 26.6%減、5か月連続の減少）
- ・ 工場は 61万㎡（同 8.4%増、4か月ぶりの増加）
- ・ 倉庫は 31万㎡（同 10.4%増、5か月連続の増加）

資料6

【修正後データ】

着工建築物用途別・用途別床面積の推移（民間建築主）

（単位：棟、千㎡、％）

	非居住計（民間）			[使 途 別]												[用 途 別]									
	事務所		店 舗		工 場		倉 庫		鉱業、採石業、砂利採取業、建設業用		製造業用				情報通信用										
	棟数	床面積	棟数	床面積	棟数	床面積	棟数	床面積	棟数	床面積	棟数	床面積	棟数	床面積	棟数	床面積	棟数	床面積	棟数	床面積					
		前年比		前年比		前年比		前年比		前年比		前年比		前年比		前年比		前年比		前年比					
平成15年度	97,017	55,477	8.0	13,593	6,581	11.2	14,146	10,565	2.5	13,293	9,730	13.7	19,726	7,107	9.4	4,683	1,165	-	14,819	10,233	-	919	619	-	
16	101,768	63,108	13.8	14,115	7,212	9.6	13,108	11,362	7.5	14,615	13,230	36.0	19,656	7,731	8.8	4,898	1,182	1.5	17,341	13,618	33.1	1,018	571	-7.9	
17	100,101	65,495	3.8	14,803	6,893	-4.4	12,697	12,466	9.7	14,048	14,135	6.8	19,095	8,991	16.3	4,909	1,203	1.8	18,429	15,881	16.6	1,017	638	11.8	
18	102,233	65,920	0.6	15,392	7,064	2.5	12,531	11,280	-9.5	14,849	15,375	8.8	18,927	9,789	8.9	5,195	1,489	23.8	20,118	17,437	9.8	1,022	469	-26.5	
19	83,517	57,865	-12.2	12,487	6,696	-5.2	10,272	12,955	14.9	11,217	12,009	-21.9	15,437	7,915	-19.1	4,279	1,165	-21.7	15,473	13,524	-22.4	870	566	20.7	
20	78,153	53,454	-7.6	11,204	7,688	14.8	9,497	8,249	-36.3	10,354	12,579	4.7	13,982	7,554	-4.6	3,484	988	-15.2	14,946	14,290	5.7	876	746	31.8	
21	61,829	34,859	-34.8	8,005	6,366	-17.2	7,783	5,504	-33.3	6,004	5,446	-56.7	10,710	3,990	-47.2	2,690	674	-31.8	7,883	6,200	-56.6	658	279	-62.7	
22	65,833	37,403	7.3	8,457	4,658	-26.8	7,418	5,727	4.1	6,619	6,405	17.6	11,252	4,234	6.1	2,546	593	-11.9	9,073	6,670	7.6	583	429	54.1	
22.1-22.11	59,635	34,859	2.8	7,443	5,335	-6.0	6,876	5,578	1.3	5,942	5,827	-3.4	10,156	3,695	-10.0	2,412	552	-17.6	7,912	6,223	-6.8	578	343	29.4	
23.1-23.11	61,009	36,684	5.2	7,907	4,346	-18.5	7,204	4,806	-13.8	6,281	6,088	4.5	10,363	4,805	30.0	2,244	617	11.8	8,938	6,630	6.5	447	550	60.3	
22.4-22.11	45,319	25,410	12.0	5,656	3,229	-13.4	5,103	4,084	10.7	4,556	4,511	20.2	7,775	2,684	3.1	1,825	400	-14.4	6,008	4,685	11.3	425	274	61.5	
23.4-23.11	45,879	27,485	8.2	5,850	3,162	-2.1	5,511	3,475	-14.9	4,755	4,702	4.2	7,819	3,626	35.1	1,721	484	21.1	6,676	5,168	10.3	341	415	51.3	
22年11月	5,512	2,951	-0.9	653	321	-58.0	560	494	34.8	616	558	39.5	901	278	12.0	186	52	-20.9	784	580	39.1	36	29	115.1	
12	5,384	2,795	2.8	744	245	-53.9	622	312	-2.6	537	508	34.4	933	371	-1.0	198	60	11.2	803	523	15.3	52	20	-49.9	
23年1月	5,173	3,141	12.4	676	236	-45.7	626	466	-14.2	535	409	-9.2	805	424	37.0	165	38	-46.1	752	462	9.1	36	50	7.1	
2	4,865	2,591	-14.7	671	326	-60.1	519	473	7.9	478	402	8.9	842	239	-26.1	147	26	-38.0	696	407	-29.9	30	15	2.3	
3	5,092	3,467	-4.1	710	622	-27.1	548	391	-23.6	513	575	16.2	897	516	36.4	211	70	71.1	814	592	11.2	40	70	861.5	
4	5,156	3,800	30.4	708	520	2.4	620	387	-8.8	508	616	29.6	881	529	53.2	204	51	22.7	768	710	42.8	53	114	90.0	
5	5,004	3,210	14.4	647	328	-15.7	640	500	-15.3	548	457	27.0	948	538	79.7	195	113	168.1	790	595	59.4	44	44	30.7	
6	5,876	3,722	15.1	744	459	36.2	751	743	44.3	620	726	17.1	1,011	367	-23.8	219	43	-11.7	828	752	-1.8	41	26	99.6	
7	5,781	3,501	2.7	754	364	-2.7	780	420	-38.9	594	645	20.2	914	457	23.6	223	60	25.0	803	675	12.8	29	18	20.0	
8	5,813	3,812	19.4	734	379	44.9	688	422	-15.7	570	525	-14.3	1,038	680	126.7	235	63	31.2	851	531	-8.5	37	20	87.1	
9	5,899	3,013	-18.8	744	282	-63.7	630	326	-39.6	593	488	-21.6	1,004	382	25.8	227	51	-8.9	808	469	-21.6	44	25	-3.6	
10	6,149	3,285	2.9	741	331	26.0	677	316	-5.3	647	640	-11.9	963	365	19.5	194	40	-35.9	911	751	8.4	48	99	13.6	
11	6,201	3,142	6.5	778	499	55.4	725	362	-26.6	675	605	8.4	1,060	307	10.4	224	61	19.2	917	686	18.3	45	69	138.6	

（注）四捨五入の関係で一致しないことがある。

※下線部が修正箇所（小数点以下を含む）

資料6

【修正後データ】

着工建築物用途別・用途別床面積の推移（民間建築主）

（単位：棟、千㎡、％）

	卸売業、小売業用			金融業、保険業用			不動産業用			宿泊業、飲食サービス業用			医療、福祉用			その他のサービス業用		
	棟数	床面積		棟数	床面積		棟数	床面積		棟数	床面積		棟数	床面積		棟数	床面積	
		前年比	前年比		前年比	前年比		前年比	前年比		前年比	前年比						
平成15年度	15,104	12,106	-	606	275	-	3,726	2,750	-	5,979	2,140	-	9,818	8,556	-	16,194	7,345	-
16	14,996	13,023	7.6	624	402	46.4	3,870	3,239	17.8	5,748	2,088	-2.4	9,792	8,337	-2.6	16,342	8,173	11.3
17	14,696	14,263	9.5	754	529	31.6	3,884	2,831	-12.6	5,736	2,406	15.2	9,628	7,642	-8.3	16,123	7,813	-4.4
18	14,815	12,861	-9.8	838	466	-11.9	4,011	2,729	-3.6	5,712	2,705	12.4	8,755	6,832	-10.6	17,039	8,022	2.7
19	12,542	14,291	11.1	618	717	53.8	3,005	2,708	-0.8	4,820	2,398	-11.4	7,674	5,550	-18.8	13,160	5,595	-30.3
20	11,719	10,091	-29.4	701	634	-11.6	2,656	3,213	18.6	4,482	2,415	0.7	7,156	4,675	-15.8	12,120	5,126	-8.4
21	9,495	6,608	-34.5	562	515	-18.7	1,801	3,008	-6.4	3,536	1,270	-47.4	<u>6,436</u>	<u>4,204</u>	<u>-10.1</u>	9,940	3,860	-24.7
22	8,748	6,595	-0.2	629	388	-24.7	2,080	2,199	-26.9	3,663	1,008	-20.6	<u>9,635</u>	<u>7,880</u>	<u>87.5</u>	9,957	3,807	-1.4
22.1-22.11	8,042	6,412	-5.2	547	362	-38.5	1,796	3,021	24.4	3,423	996	-29.4	<u>8,293</u>	<u>6,256</u>	<u>69.8</u>	8,989	3,504	-3.0
23.1-23.11	8,505	5,866	-8.5	552	385	6.3	1,939	1,619	-46.4	3,228	898	-9.9	<u>9,612</u>	<u>8,923</u>	<u>42.6</u>	8,945	3,052	-12.9
22.4-22.11	5,967	4,724	5.4	418	268	-32.9	1,368	1,536	5.7	2,604	729	-20.4	<u>6,577</u>	<u>5,080</u>	<u>95.7</u>	6,888	2,654	4.6
23.4-23.11	6,462	4,347	-8.0	381	287	7.1	1,406	1,057	-31.2	2,437	677	-7.2	<u>7,397</u>	<u>6,719</u>	<u>32.2</u>	6,639	2,229	-16.0
22年11月	661	547	3.4	52	20	-83.5	180	153	-62.7	293	86	-10.8	<u>975</u>	<u>729</u>	<u>82.6</u>	810	254	-5.9
12	738	352	-20.0	40	22	3.0	179	101	44.1	268	58	-33.2	<u>843</u>	<u>595</u>	<u>37.9</u>	763	331	-30.0
23年1月	748	498	-21.5	58	45	-11.3	189	60	-80.0	236	65	11.3	<u>807</u>	<u>787</u>	<u>110.7</u>	769	282	-7.6
2	670	571	20.8	54	19	27.6	162	148	-66.4	264	89	4.7	<u>684</u>	<u>642</u>	<u>68.9</u>	782	223	-20.8
3	625	450	-22.6	59	34	18.3	182	354	-52.5	291	68	-45.3	<u>724</u>	<u>775</u>	<u>83.6</u>	755	317	20.6
4	699	498	10.5	49	41	67.3	176	191	-42.5	290	109	14.4	<u>764</u>	<u>958</u>	<u>78.5</u>	703	233	1.0
5	716	557	-21.0	43	19	-55.5	159	86	-41.9	257	65	-42.3	<u>716</u>	<u>780</u>	<u>71.2</u>	756	276	-15.1
6	844	845	43.8	60	47	4.9	187	240	56.4	371	127	48.2	<u>795</u>	<u>676</u>	<u>38.1</u>	978	313	9.9
7	916	600	-21.9	44	18	-71.7	186	152	41.9	347	81	-14.9	<u>880</u>	<u>803</u>	<u>37.4</u>	823	261	-40.6
8	842	592	-5.7	54	93	350.3	174	89	-10.7	280	61	-24.5	<u>934</u>	<u>1,030</u>	<u>42.6</u>	811	354	-6.3
9	745	416	-36.9	37	19	-18.8	192	78	-84.1	298	76	10.5	1,021	855	10.4	893	274	-20.9
10	801	386	2.0	46	16	-38.3	137	84	58.3	309	52	-49.9	1,160	858	8.8	832	267	-32.5
11	899	454	-17.1	48	33	64.5	195	138	-10.1	285	105	22.2	1,127	759	4.1	843	251	-1.2

(注) 四捨五入の関係で一致しないことがある。

※下線部が修正箇所（小数点以下を含む）

【修正後データ】

建築着工統計調査報告

(平成23年11月分)

表1. 建築物：総括表

		床面積の合計			工事費予定額			
		千平方メートル	対前月比(%)	対前年同月比(%)	百万円	対前月比(%)	対前年同月比(%)	
建築物計		10,645	2.7	3.6	1,792,231	3.1	5.7	
建築 主 別	公共	787	7.5	31.3	159,945	2.7	23.6	
	国	80	13.0	36.6	14,912	△ 2.2	20.4	
	都道府県	180	9.3	7.1	40,255	11.0	5.1	
	市区町村	527	6.2	41.4	104,777	0.5	33.2	
	民間	9,858	2.3	1.9	1,632,286	3.1	4.2	
	会社	4,468	10.3	11.9	695,752	15.9	18.7	
	会社でない団体	907	△ 17.0	4.1	175,291	△ 16.7	6.4	
	個人	4,483	△ 0.1	△ 6.8	761,242	△ 1.4	△ 6.7	
	用途	居住用	6,819	6.3	0.4	1,152,450	6.5	0.6
		居住専用	6,541	6.3	△ 0.3	1,101,280	6.4	△ 0.3
居住産業併用		278	7.5	21.1	51,170	9.4	23.6	
用途	非居住用	3,826	△ 3.2	9.9	639,781	△ 2.6	16.2	
	農林水産業用	140	△ 11.9	3.4	11,646	△ 3.2	11.8	
	鉱業、採石業、砂利採取業、建設業用	62	53.8	19.3	7,588	70.4	△ 3.9	
	製造業用	690	△ 8.9	17.5	93,494	△ 6.2	35.3	
	電気・ガス・熱供給・水道業用	27	△ 23.5	△ 8.1	5,745	△ 15.5	38.3	
	情報通信業用	70	△ 30.0	136.9	7,811	△ 83.2	△ 15.6	
	運輸業用	133	△ 41.0	0.6	15,623	△ 21.7	20.2	
	卸売業、小売業用	456	17.1	△ 17.0	53,530	18.1	△ 4.7	
	金融業、保険業用	33	99.1	64.5	7,375	102.0	61.0	
	不動産業用	138	64.9	△ 10.1	28,457	159.7	△ 19.8	
	宿泊業、飲食サービス業用	108	103.7	25.1	23,729	158.8	52.7	
	教育、学習支援業用	444	△ 18.2	22.1	92,498	△ 15.7	25.0	
	医療、福祉用	861	△ 8.5	7.1	172,488	△ 5.0	14.0	
	その他のサービス業用	275	△ 7.1	2.7	44,176	△ 5.1	8.7	
	公務用	239	35.9	48.9	55,915	37.3	33.3	
	その他	153	10.9	36.4	19,707	△ 0.2	16.2	
	構造 別	木造	4,564	2.4	△ 2.0	722,278	3.5	△ 1.2
非木造		6,081	3.0	8.3	1,069,953	2.8	10.9	
鉄骨鉄筋コンクリート造		109	△ 11.9	△ 25.0	21,567	△ 22.9	△ 35.6	
鉄筋コンクリート造		2,476	6.6	33.4	489,627	△ 0.5	37.2	
鉄骨造		3,441	1.2	△ 2.9	553,523	7.2	△ 2.5	
コンクリートブロック造		11	68.0	66.6	1,474	44.4	42.8	
その他	43	△ 15.6	△ 31.5	3,761	20.1	△ 38.3		

※下線部が修正箇所（小数点以下を含む）

【修正後データ】

表2. 建築物：建築主別、用途別 床面積の合計（千平方メートル）

用途別	建築主別		公		共		民		間	
	千平方メートル	対前年同月比(%)	計	対前年同月比(%)	計	対前年同月比(%)	計	対前年同月比(%)	計	対前年同月比(%)
合計	10,645	3.6	787	31.3	9,858	1.9				
居住用	6,819	0.4	102	48.4	6,717	△ 0.1				
居住専用	6,541	△ 0.3	100	51.4	6,440	△ 0.8				
居住産業併用	278	21.1	2	△ 31.5	276	21.7				
非居住用	3,826	9.9	685	29.1	3,142	6.5				
農林水産業用	140	3.4	4	△ 9.8	136	3.8				
鉱業、採石業、砂利採取業、建設業用	62	19.3	0	-	61	19.2				
製造業用	690	17.5	4	△ 50.0	686	18.3				
電気・ガス・熱供給・水道業用	27	△ 8.1	3	△ 34.9	24	△ 3.4				
情報通信業用	70	136.9	0	△ 46.5	69	138.6				
運輸業用	133	0.6	0	△ 75.3	133	1.3				
卸売業、小売業用	456	△ 17.0	3	30.9	454	△ 17.1				
金融業、保険業用	33	64.5	0	-	33	64.5				
不動産業用	138	△ 10.1	0	△ 100.0	138	△ 10.1				
宿泊業、飲食サービス業用	108	25.1	3	450.0	105	22.2				
教育、学習支援業用	444	22.1	308	43.4	135	△ 8.8				
医療、福祉用	861	7.1	102	35.8	759	4.1				
その他のサービス業用	275	2.7	24	78.7	251	△ 1.2				
公務用	239	48.9	182	15.3	57	2302.9				
その他	153	36.4	52	6.6	101	59.4				

表3. 建築物：構造別、用途別 床面積の合計（千平方メートル）

用途別	構造別		木		非木	
	千平方メートル	対前年同月比(%)	計	対前年同月比(%)	計	対前年同月比(%)
合計	10,645	3.6	4,564	△ 2.0	6,081	8.3
居住用	6,819	0.4	4,214	△ 3.1	2,605	6.7
居住専用	6,541	△ 0.3	4,156	△ 3.2	2,384	5.2
居住産業併用	278	21.1	57	5.2	221	26.1
非居住用	3,826	9.9	351	13.3	3,476	9.6
農林水産業用	140	3.4	43	4.7	98	2.8
鉱業、採石業、砂利採取業、建設業用	62	19.3	8	△ 14.3	54	26.4
製造業用	690	17.5	11	7.1	679	17.7
電気・ガス・熱供給・水道業用	27	△ 8.1	1	6.4	25	△ 8.8
情報通信業用	70	136.9	1	112.8	69	137.3
運輸業用	133	0.6	2	△ 49.9	131	2.2
卸売業、小売業用	456	△ 17.0	25	59.8	431	△ 19.2
金融業、保険業用	33	64.5	0	△ 36.4	32	67.5
不動産業用	138	△ 10.1	7	△ 18.8	131	△ 9.6
宿泊業、飲食サービス業用	108	25.1	23	24.1	85	25.4
教育、学習支援業用	444	22.1	27	20.3	417	22.2
医療、福祉用	861	7.1	134	14.2	726	5.9
その他のサービス業用	275	2.7	29	3.7	245	2.6
公務用	239	48.9	15	39.0	224	49.6
その他	153	36.4	24	12.5	128	42.1

※下線部が修正箇所（小数点以下を含む）

表4. 新設住宅：総括表

		戸数			床面積の合計		
		戸	対前月比(%)	対前年同月比(%)	千平方メートル	対前月比(%)	対前年同月比(%)
新設住宅計		72,635	8.0	△ 0.3	6,488	6.7	△ 0.1
建主 築別	公 共	1,674	87.2	53.9	98	70.2	52.1
	民 間	70,961	6.9	△ 1.1	6,390	6.1	△ 0.6
利 用 関 係 別	持 家	25,849	1.0	△ 5.1	3,227	0.6	△ 5.5
	貸 家	24,446	6.7	△ 8.5	1,227	4.5	△ 8.0
	給与住宅	1,355	296.2	286.0	83	220.1	208.1
	分譲住宅	20,985	13.8	13.1	1,951	16.6	13.8
	民間資金	61,709	6.7	△ 0.1	5,496	6.7	1.1
資 金 別	公 的 資 金	10,926	15.7	△ 1.5	992	6.7	△ 5.9
	公 営 住 宅	1,500	88.9	60.8	86	67.0	57.0
	住宅金融機構融資住宅	5,046	4.4	△ 19.6	523	4.2	△ 17.2
	都市再生機構建設住宅	0	△ 100.0	-	0	△ 100.0	-
	その他の住宅	4,380	15.1	12.9	384	1.9	4.0
構 造 別	木 造	40,128	5.4	△ 3.2	4,086	3.7	△ 3.2
	非木造	32,507	11.3	3.6	2,402	12.0	5.7
	鉄骨鉄筋コンクリート造	698	112.2	79.4	48	115.2	103.9
	鉄筋コンクリート造	19,518	15.3	14.6	1,381	18.5	16.8
	鉄骨造	12,191	2.9	△ 12.0	963	1.8	△ 8.7
	コンクリートブロック造	66	10.0	46.7	6	23.6	51.9
	その他	34	△ 5.6	△ 50.0	4	△ 25.7	△ 38.0

表5. 新設住宅：資金別、利用関係別 戸数（戸）

利用関係別	合 計		民間資金住宅		公 的 資 金 住 宅			
	計	対前年同月比(%)	計	対前年同月比(%)	計	対前年同月比(%)	住宅金融機構	対前年同月比(%)
合 計	72,635	△ 0.3	61,709	△ 0.1	10,926	△ 1.5	5,046	△ 19.6
持 家	25,849	△ 5.1	22,082	△ 2.2	3,767	△ 19.2	2,095	△ 23.7
貸 家	24,446	△ 8.5	21,251	△ 8.3	3,195	△ 9.5	699	△ 47.9
給与住宅	1,355	286.0	333	55.6	1,022	646.0	0	△ 100.0
分譲住宅	20,985	13.1	18,043	14.2	2,942	6.8	2,252	3.0

表6. 新設住宅：構造別、建て方別、利用関係別 戸数（戸）

利用関係別		合 計	持 家	貸 家	給 与 住 宅	分 譲 住 宅
構造別・建て方別	計	72,635	25,849	24,446	1,355	20,985
	一戸建住宅	36,293	25,754	703	85	9,751
	長屋建住宅	7,726	32	7,541	25	128
	共同住宅	28,616	63	16,202	1,245	11,106
木 造	計	40,128	21,491	9,080	86	9,471
	一戸建住宅	31,553	21,461	592	56	9,444
	長屋建住宅	5,530	20	5,484	0	26
	共同住宅	3,045	10	3,004	30	1
非木造	計	32,507	4,358	15,366	1,269	11,514
	一戸建住宅	4,740	4,293	111	29	307
	長屋建住宅	2,196	12	2,057	25	102
	共同住宅	25,571	53	13,198	1,215	11,105

表7. 枠組壁工法（ツーバイフォー）新設住宅 戸数（戸）

利用関係別	合 計		持 家		貸 家		給 与 住 宅		分 譲 住 宅	
	戸	対前年同月比(%)	戸	対前年同月比(%)	戸	対前年同月比(%)	戸	対前年同月比(%)	戸	対前年同月比(%)
木 造	8,767	△ 4.6	2,767	△ 0.7	4,736	△ 9.6	6	20.0	1,258	8.5

表8. プレハブ新設住宅 戸数（戸）

構 造 別	戸	対前年同月比(%)	利 用 関 係 別	戸	対前年同月比(%)
合 計	10,373	△ 11.2	持 家	4,623	△ 7.5
木 造	1,139	△ 11.6	貸 家	5,335	△ 15.3
鉄筋コンクリート造	263	△ 8.4	給 与 住 宅	78	20.0
鉄 骨 造	8,971	△ 11.2	分 譲 住 宅	337	7.7

表9. 都道府県別・地域別・都市圏別：総括表

	建 築 物				新 設 住 宅					
	床面積の合計		工事費予定額	戸数の合計		床面積の合計		資 金 別		
	千平方メートル	対前年同月比 %		戸	対前年同月比 %	千平方メートル	対前年同月比 %	民間資金 戸	公的資金 戸	
総 数	10,645	3.6	1,792,231	72,635	△ 0.3	6,488	△ 0.1	61,709	10,926	
都 道 府 県 別	1 北海道	444	26.9	65,479	3,465	32.6	284	17.7	3,023	442
	2 青森	95	20.7	14,801	495	36.7	49	13.2	447	48
	3 岩手	132	18.5	16,703	491	△ 15.6	51	△ 2.1	461	30
	4 宮城	342	26.6	53,548	1,331	0.8	146	18.8	1,127	204
	5 秋田	98	13.1	19,518	275	△ 39.0	30	△ 30.9	251	24
	6 山形	59	△ 24.6	8,613	343	△ 14.9	39	△ 3.5	327	16
	7 福島	145	△ 4.6	21,773	873	△ 9.8	91	△ 0.4	783	90
	8 茨城	293	12.8	49,871	1,829	1.1	173	5.9	1,640	189
	9 栃木	170	△ 19.9	25,690	1,035	△ 29.6	109	△ 18.6	877	158
	10 群馬	189	△ 10.2	31,020	1,074	△ 11.2	109	△ 8.4	1,020	54
	11 埼玉	614	5.2	95,616	5,228	9.5	430	3.6	3,613	1,615
	12 千葉	483	△ 16.1	86,036	3,730	△ 26.2	347	△ 20.6	3,302	428
	13 東京	1,054	△ 8.6	222,638	10,796	2.9	727	1.2	9,219	1,577
	14 神奈川	821	11.9	158,860	7,657	42.2	668	50.0	6,693	964
	15 新潟	165	2.6	25,824	883	9.8	90	9.1	787	96
	16 富山	91	△ 24.2	14,493	412	△ 22.8	49	△ 20.7	349	63
	17 石川	98	25.0	16,947	553	△ 16.6	58	△ 6.4	471	82
	18 福井	69	△ 25.7	9,605	256	△ 33.7	30	△ 32.0	239	17
	19 山梨	101	67.8	19,829	349	△ 18.1	39	△ 20.2	240	109
	20 長野	189	0.4	30,646	917	△ 14.5	108	△ 8.8	778	139
	21 岐阜	141	△ 17.4	22,049	845	△ 14.7	94	△ 12.0	780	65
	22 静岡	346	29.6	58,458	1,997	18.9	208	22.2	1,708	289
	23 愛知	664	△ 8.4	105,828	4,199	△ 24.2	420	△ 23.1	3,508	691
	24 三重	163	2.4	29,586	901	6.3	99	1.8	664	237
	25 滋賀	129	△ 24.7	20,897	736	△ 20.5	71	△ 20.8	667	69
	26 京都	166	△ 2.8	32,717	959	△ 14.8	82	△ 15.7	862	97
	27 大阪	716	46.9	123,628	5,038	12.5	423	7.5	4,493	545
	28 兵庫	418	17.3	70,325	2,703	7.2	253	5.7	2,119	584
	29 奈良	110	62.2	18,758	668	33.9	71	38.8	535	133
	30 和歌山	73	0.1	12,565	388	△ 15.8	41	△ 11.0	349	39
	31 鳥取	34	13.2	5,621	278	34.3	22	21.3	265	13
	32 島根	73	47.1	10,625	407	139.4	36	82.4	371	36
	33 岡山	136	△ 12.1	21,233	631	△ 30.7	64	△ 28.2	540	91
	34 広島	179	12.1	29,621	1,248	7.7	118	11.5	963	285
	35 山口	113	△ 3.6	17,873	440	△ 35.9	42	△ 31.6	334	106
	36 徳島	64	41.1	6,864	230	△ 32.4	26	△ 26.9	189	41
	37 香川	68	△ 24.4	11,134	425	△ 19.7	42	△ 20.6	374	51
	38 愛媛	98	△ 4.8	15,581	633	1.8	62	△ 1.5	552	81
	39 高知	55	10.2	8,533	276	△ 12.7	27	△ 5.5	156	120
	40 福岡	442	2.2	65,190	3,039	4.8	254	0.8	2,622	417
	41 佐賀	124	34.9	17,129	526	3.5	45	△ 6.6	445	81
	42 長崎	92	15.7	14,742	485	13.8	45	6.2	441	44
	43 熊本	135	△ 18.9	18,024	781	△ 17.8	74	△ 15.9	645	136
	44 大分	87	0.1	16,458	364	△ 26.0	34	△ 28.5	316	48
	45 宮崎	94	24.0	11,869	563	7.0	52	14.0	544	19
	46 鹿児島	133	△ 27.1	18,449	823	△ 26.9	75	△ 15.8	715	108
	47 沖縄	139	△ 7.6	20,966	1,060	△ 5.5	82	△ 1.3	905	155
地 域 別	1 北海道	444	26.9	65,479	3,465	32.6	284	17.7	3,023	442
	2 東北	870	12.1	134,956	3,808	△ 6.8	406	3.2	3,396	412
	3 関東	3,914	△ 1.6	720,205	32,615	2.9	2,710	4.3	27,382	5,233
	4 北陸	424	△ 6.5	66,869	2,104	△ 11.9	227	△ 9.3	1,846	258
	5 中部	1,314	△ 0.6	215,921	7,942	△ 12.3	821	△ 10.8	6,660	1,282
	6 近畿	1,612	21.5	278,889	10,492	4.8	942	2.6	9,025	1,467
	7 中国	535	4.6	84,973	3,004	△ 4.1	282	△ 4.3	2,473	531
	8 四国	286	△ 1.1	42,112	1,564	△ 13.4	156	△ 12.8	1,271	293
	9 九州	1,107	△ 0.8	161,860	6,581	△ 5.0	578	△ 5.5	5,728	853
	10 沖縄	139	△ 7.6	20,966	1,060	△ 5.5	82	△ 1.3	905	155
都 市 圏 別	1 首都圏	2,972	△ 2.4	563,150	27,411	6.6	2,172	7.7	22,827	4,584
	2 中部圏	1,314	△ 0.6	215,921	7,942	△ 12.3	821	△ 10.8	6,660	1,282
	3 近畿圏	1,612	21.5	278,889	10,492	4.8	942	2.6	9,025	1,467
	4 その他	4,747	3.7	734,271	26,790	△ 4.5	2,553	△ 3.2	23,197	3,593

着工建築物（床面積の合計，工事費予定額）着工新設住宅（戸数）

－ 季 節 調 整 値 －

（平成23年1.1月分）

		23年9月	23年10月	23年11月		
					23/10	23/11
着工建築物の合計	床面積の合計	9,319	9,938	10,466	6.6	5.3
	合計	9,319	9,938	10,466	6.6	5.3
	居住専用	5,759	5,918	6,504	2.8	9.9
	居住産業併用	378	263	302	-30.4	14.8
	農林水産業用	141	165	121	17.0	-26.7
	鉱工業用	534	781	798	46.3	2.2
	公益事業用	336	242	256	-28.0	5.8
	商業用	669	679	634	1.5	-6.6
	サービス業用	688	612	591	-11.0	-3.4
	公務・文教用	1,106	1,150	1,240	4.0	7.8
建築物工事費予定額	合計	15,852	16,819	17,896	6.1	6.4
	合計	15,852	16,819	17,896	6.1	6.4
	居住専用	9,761	10,023	11,053	2.7	10.3
	居住産業併用	732	442	536	-39.6	21.1
	農林水産業用	100	124	109	24.5	-12.3
	鉱工業用	781	1,322	1,071	69.3	-19.0
	公益事業用	475	312	388	-34.2	24.3
	商業用	927	746	1,030	-19.6	38.1
	サービス業用	1,405	1,044	1,277	-25.7	22.3
	公務・文教用	2,176	2,359	2,623	8.4	11.2
着工新設住宅（戸）	合計	62,120	64,536	70,409	3.9	9.1
	持家	24,032	24,707	25,158	2.8	1.8
	貸家	20,158	20,918	21,664	3.8	3.6
	給与住宅	1,396	337	2,025	-75.9	500.9
	分譲住宅	17,926	19,306	22,375	7.7	15.9
	民間資金住宅	52,085	55,392	59,167	6.3	6.8
	（年率換算）	745,440	774,432	844,908		

建築物（床面積の合計），新設住宅（戸数）—季節調整値

