

教えて 国土交通省!

国土交通省に寄せられた、普段の生活で感じたふとした疑問や質問などを紹介するコーナーです。

都市局の担当者に聞きました

「かつどうほうらく滑動崩落とは？」

東日本大震災に関するニュースで、宅地に「滑動崩落」という被害が生じたことを知りました。私も造成された宅地に住んでいますが、被害が生じる可能性を調べる方法がありますか？（埼玉県・会社員）

「滑動崩落」とは、谷間や山の斜面などにおいて造成されたひとまとまりの宅地が、地震による大きな揺れによって滑ったり崩れたりする現象をいい、地区全域が崩れ、段差・亀裂・崩壊などの被害が発生します。今回の東日本大震災でも、内陸部の盛土造成地などで多数の被害が発生し、住民の多くの方が避難生活を余儀なくされました。

過去の地震時の被害事例から、滑動崩落の発生の多かった盛土の面積や高さ、盛土をする前の地山の傾斜をもとに、大規模盛土造成地が下図（豆知識）のように定義されています。

こうした大規模盛土造成地は、外見上判断が困難なため、自治体によっては、大規模な盛土の分布状況を把握するための調査や分布マップなどの公表を行い、さらに個々の盛土の安定性についての詳細調査などを実施しています。このマップに示す箇所が全て地震時に危険というわけではなく、地震時の安全性は、宅地所有者などの協力のもと、詳細調査で検証されます。お住まいの造成宅地につきまして、詳しくは自治体窓口にご相談ください。

また、宅地には滑動崩落以外にも、不同沈下^{*1}、擁壁^{*2}の倒壊などの災害事例があります。住宅の外壁や基礎などにひび割れはないか、擁壁やブロック塀にひび割れや継ぎ目の開きはないかなど、日頃より、ご自身でわが家の宅地を点検することも重要です。

なお、滑動崩落に関する各自治体の情報や自己点検の参考に「わが家の宅地安全マニュアル」をホームページで公開しております。

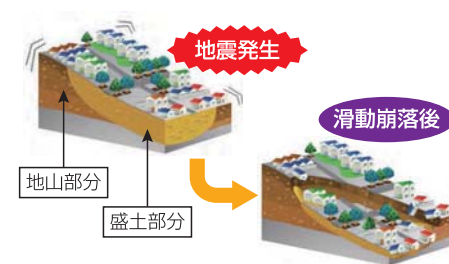
^{*1} おもに宅地の地盤が軟弱なことが原因で、地盤が局所的に沈んで建物などが傾くこと

^{*2} 宅地を造成する際などに土砂が崩れるのを防ぐために設けるコンクリートやブロックなどからなる壁のこと



滑動崩落による被害状況（東日本大震災）

盛土の滑動崩落



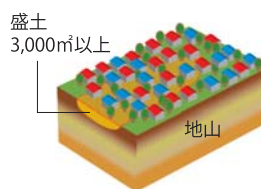
わが家の宅地安全マニュアル <http://www.mlit.go.jp/toshi/web/index.html>

豆知識「大規模盛土造成地とは」

盛土造成地は、谷間や山の斜面に土を盛るなどしてつくられています。このうち、過去の地震時の被害事例から、滑動崩落の発生が多かった盛土の面積や高さ、盛土をする前の地山の傾斜をもとに、大規模盛土造成地が右図のように定義されています。

谷埋め型

盛土の面積が3,000㎡以上の宅地



腹付け型

盛土をする前の地山の傾斜が20°以上の急な斜面で、高さ5m以上の盛土を行った宅地

