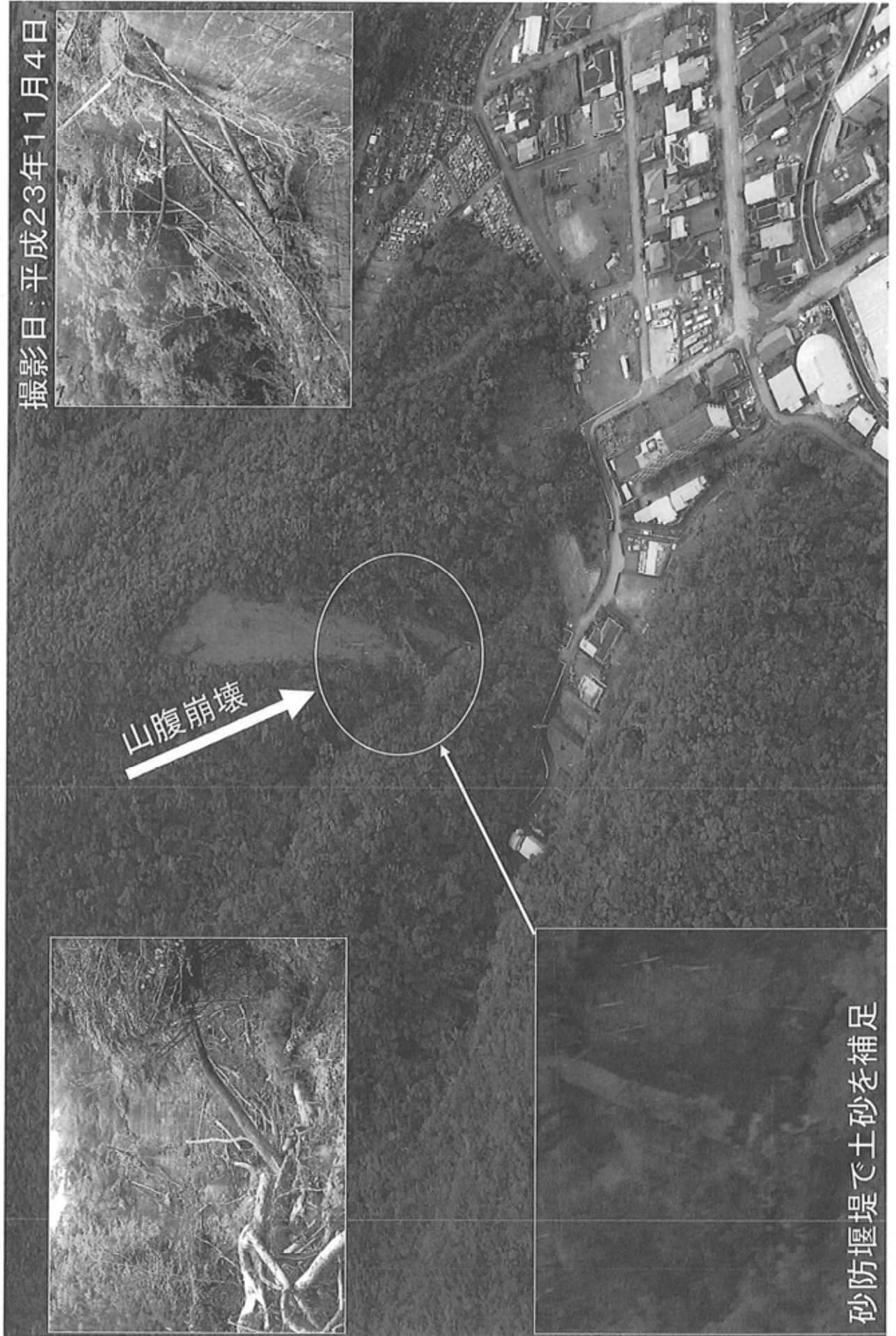


大島郡瀬戸内町瀬久井地内 被災状況

撮影日：平成23年11月4日



山腹崩壊

砂防堰堤で土砂を補足

大島郡 瀬戸内町 西阿室地内 被災状況

撮影日：平成23年11月4日



崩壊高
H=50m

至瀬相

深流保全工事埋置

至西阿室

保 健 福 祉 関 係