

平成23年9月の建設工事受注動態統計調査(大手50社調査)結果

民間工事は、運輸業、郵便業、電気・ガス・熱供給・水道業、製造業等が増加したが、不動産業、サービス業、卸売業、小売業等が減少したため、対前年同月比14.0%減少し、6ヶ月ぶりに減少した。

総計は、前年同月比9.3%減少し、6ヶ月ぶりに減少した。

1. 受注総額

- ① 9月の受注総額は1兆1,468億円
- ② 対前年同月比は、9.3%減であり、6ヶ月ぶりの減少。
- ③ 国内は、公共工事は増加し、民間工事は減少した。国内計は1兆1,414億円(対前年同月比4.2%減、6ヶ月ぶりの減少)。

2. 民間

- ① 9月の民間工事は7,561億円(対前年同月比14.0%減、6ヶ月ぶりの減少)
 - ・ 製造業(同4.2%増)、非製造業(同18.0%減)
 - ・ 発注者別では、運輸業、郵便業、電気・ガス・熱供給・水道業、製造業等が増加し、不動産業、サービス業、卸売業、小売業等が減少した。
 - ・ 工事種類別では、建築は減少し、土木は増加した。倉庫・流通施設、教育・研究・文化施設、鉄道等が増加し、事務所・庁舎、医療・福祉施設、店舗等が減少した。

3. 公共

- ① 9月の公共工事は3,420億円(対前年同月比31.1%増、3ヶ月連続の増加)
- ② 国の機関は減少し、地方の機関は増加した。
 - ・ 国の機関(同31.7%減、2ヶ月連続の減少)、地方の機関(同131.2%増、3ヶ月連続の増加)
 - ・ 発注者別では、国の機関は、独立行政法人が増加し、政府関連企業等、国が減少した。地方の機関は、都道府県、地方公営企業が増加し、市区町村等が減少した。
 - ・ 工事種類別では、建築は減少し、土木は増加した。娯楽施設、土地造成等が増加し、道路、事務所・庁舎、教育・研究・文化施設等が減少した。

4. 海外

- ① 9月の海外工事は54億円(対前年同月比92.6%減、2ヶ月ぶりの減少)

-
- ※1 平成20年4月より日本標準産業分類が改訂されたため、民間の発注者分類の名称を変更しました。
 - ・ 鉱業、建設業 → 鉱業、採石業、砂利採取業、建設業
 - ・ 運輸業 → 運輸業、郵便業
 - ・ 卸売・小売業 → 卸売業、小売業
 - ・ 金融・保険業 → 金融業、保険業
 - ※2 海外工事の受注額には、現地法人分は含まない。
 - ※3 施工都道府県別受注高を、平成22年12月分からP.3に追加しました。
(施工ブロック別受注高、施工都道府県別受注高は、国内計からその他(駐留軍・外国公館と小口工事)を除いたものです。)

建設工事受注動態統計調査（大手50社調査） 時系列表

（上段：実額 百万円 下段：前年同期比 %）

年 度	平成 20 年度 平成 21 年度 平成 22 年度	総 計	国内 計								海 外	建 築	土 木	施 工 高	未 消 化 工 事 高	手 持 ち 工 事 数
			国内 計	民 間 等		公 共 機 関			そ の 他							
				小 計	製 造 業	非 製 造 業	小 計	国 の 機 関		地 方 の 機 関						
		12,376,651 ▲ 12.3	11,638,393 ▲ 11.4	8,460,300 ▲ 19.0	1,927,031 ▲ 15.8	6,533,269 ▲ 19.9	2,597,652 23.5	1,814,434 16.0	783,218 45.5	580,441 ▲ 0.2	738,258 ▲ 24.8	8,423,271 ▲ 18.4	3,953,380 4.1	13,906,012 ▲ 3.3	12,116,362 ▲ 10.2	
		10,616,196 ▲ 14.2	10,051,231 ▲ 13.6	7,167,601 ▲ 15.3	1,192,150 ▲ 38.1	5,975,451 ▲ 8.5	2,308,238 ▲ 11.1	1,533,553 ▲ 15.5	774,685 ▲ 1.1	575,392 ▲ 0.9	564,966 ▲ 23.5	7,264,382 ▲ 13.8	3,351,814 ▲ 15.2	12,137,493 ▲ 12.7	11,378,797 ▲ 6.1	
		10,068,475 ▲ 5.2	9,554,775 ▲ 4.9	6,980,213 ▲ 2.6	1,213,889 1.8	5,766,324 ▲ 3.5	2,028,050 ▲ 12.1	1,246,512 ▲ 18.7	781,538 0.9	546,512 ▲ 5.0	513,701 ▲ 9.1	7,119,461 ▲ 2.0	2,949,014 ▲ 12.0	10,398,524 ▲ 14.3	11,404,739 0.2	
四 半 期	22 年 7- 9 月	2,614,158 ▲ 8.0	2,486,885 ▲ 8.8	1,837,465 ▲ 9.4	362,503 ▲ 1.5	1,474,962 ▲ 11.2	504,846 ▲ 6.2	311,391 ▲ 9.6	193,455 ▲ 0.1	144,574 ▲ 9.9	127,273 11.7	1,873,713 ▲ 7.6	740,445 ▲ 8.9	2,638,585 ▲ 6.4	10,922,241 ▲ 2.8	
	10-12	2,275,219 2.0	2,143,417 1.9	1,514,519 4.8	238,333 ▲ 4.2	1,276,186 6.7	499,565 ▲ 3.6	308,275 ▲ 3.3	191,291 ▲ 4.0	129,333 ▲ 7.3	131,802 3.6	1,553,474 6.7	721,745 ▲ 6.7	2,552,653 ▲ 15.8	10,761,319 3.5	
	23 年 1- 3 月	3,479,400 ▲ 4.9	3,312,615 ▲ 4.2	2,448,265 1.5	394,328 28.9	2,053,937 ▲ 2.5	723,949 ▲ 20.1	486,090 ▲ 24.9	237,859 ▲ 8.2	140,401 ▲ 0.4	166,785 ▲ 16.2	2,527,825 0.5	951,575 ▲ 16.8	2,861,859 ▲ 6.9	11,404,739 0.2	
	4- 6	2,005,526 18.0	1,865,903 15.8	1,417,601 20.1	320,774 46.7	1,096,827 14.1	344,832 15.1	205,911 46.3	138,921 ▲ 12.6	103,470 ▲ 21.7	139,624 59.0	1,375,447 18.1	630,079 17.7	2,409,501 2.7	11,133,577 3.2	
	7- 9	2,598,648 ▲ 0.6	2,526,088 1.6	1,798,219 ▲ 2.1	445,536 22.9	1,352,683 ▲ 8.3	614,452 21.7	234,258 ▲ 24.8	380,194 96.5	113,418 ▲ 21.6	72,560 ▲ 43.0	1,741,071 ▲ 7.1	857,577 15.8	— —	— —	
次 月	22 年 9 月	1,263,945 ▲ 15.0	1,190,798 ▲ 17.0	878,958 ▲ 20.5	160,254 40.5	718,705 ▲ 27.6	260,749 2.3	160,211 ▲ 8.8	100,539 27.0	51,091 ▲ 31.2	73,147 42.8	950,104 ▲ 14.2	313,841 ▲ 17.1	1,138,433 ▲ 2.6	10,922,241 ▲ 2.8	11.8
	10	586,721 ▲ 5.6	556,376 ▲ 7.4	413,112 8.9	41,540 ▲ 31.9	371,572 16.7	102,128 ▲ 44.1	65,292 ▲ 40.4	36,836 ▲ 49.7	41,136 6.3	30,345 45.7	387,299 7.4	199,422 ▲ 23.6	676,234 ▲ 10.3	10,866,817 ▲ 2.3	11.8
	11	671,358 ▲ 5.3	661,881 ▲ 1.1	440,934 ▲ 2.4	68,772 6.2	372,162 ▲ 3.9	177,693 10.4	95,113 ▲ 11.2	82,580 53.3	43,254 ▲ 22.8	9,477 ▲ 76.2	462,177 0.4	209,181 ▲ 15.7	829,251 ▲ 3.1	10,781,925 ▲ 1.8	11.8
	12	1,017,140 13.1	925,159 11.1	660,472 7.7	128,021 4.2	532,451 8.5	219,744 26.0	147,869 44.6	71,875 ▲ 0.4	44,944 0.2	91,981 38.0	703,998 10.8	313,142 18.5	1,047,167 ▲ 26.4	10,761,319 3.5	12.2
	23 年 1 月	598,001 ▲ 10.7	569,693 ▲ 10.5	406,896 ▲ 10.2	67,670 27.8	339,226 ▲ 15.3	124,228 ▲ 12.5	78,183 ▲ 19.3	46,045 2.2	38,570 ▲ 6.3	28,308 ▲ 15.5	429,726 ▲ 4.9	168,275 ▲ 22.9	691,734 ▲ 10.6	10,701,230 0.1	12.2
	2	872,915 19.5	830,555 12.4	579,864 21.8	122,446 57.5	457,418 14.8	205,900 ▲ 4.7	150,694 ▲ 9.1	55,206 9.9	44,791 ▲ 3.8	42,360 —	598,256 28.3	274,659 4.0	851,293 ▲ 0.5	10,729,120 1.0	12.2
	3	2,008,484 ▲ 11.0	1,912,367 ▲ 8.2	1,461,505 ▲ 1.4	204,212 16.6	1,257,293 ▲ 3.8	393,822 ▲ 28.2	257,213 ▲ 33.1	136,608 ▲ 16.6	57,040 7.3	96,117 ▲ 44.7	1,499,843 ▲ 6.0	508,640 ▲ 23.1	1,318,832 ▲ 8.7	11,404,739 0.2	13.2
	4	554,419 31.4	511,853 27.7	384,973 33.5	92,905 34.0	292,068 33.3	90,905 31.0	54,402 35.8	36,503 24.5	35,976 ▲ 16.3	42,566 101.3	375,607 47.3	178,812 7.0	723,948 1.0	11,175,883 ▲ 0.5	12.9
	5	623,157 25.5	551,968 21.6	413,263 20.2	102,769 61.6	310,494 10.9	106,813 51.6	74,422 212.9	32,391 ▲ 30.6	31,893 ▲ 20.2	71,189 67.3	404,052 11.9	219,105 61.5	675,354 ▲ 1.3	11,121,326 1.3	12.8
	6	827,950 6.0	802,081 6.0	619,366 13.1	125,100 45.9	494,266 7.0	147,114 ▲ 8.0	77,086 0.2	70,027 ▲ 15.6	35,602 ▲ 27.7	25,869 7.2	595,788 8.6	232,162 ▲ 0.2	1,010,199 7.0	11,133,577 3.2	12.8
	7	693,349 5.7	666,094 9.3	517,385 12.0	130,273 15.5	387,113 10.9	112,438 9.1	65,544 5.5	46,894 14.5	36,270 ▲ 18.8	27,255 ▲ 41.2	505,174 15.4	188,175 ▲ 13.8	656,308 ▲ 5.5	11,168,058 4.1	12.9
	8	758,495 9.3	718,633 4.7	524,745 5.7	148,353 65.8	376,392 ▲ 7.5	160,045 13.5	59,212 ▲ 33.5	100,833 94.1	33,842 ▲ 30.7	39,862 414.6	529,972 9.1	228,523 9.7	772,964 ▲ 4.1	11,146,943 3.9	12.9
	9	1,146,804 ▲ 9.3	1,141,361 ▲ 4.2	756,088 ▲ 14.0	166,910 4.2	589,178 ▲ 18.0	341,968 31.1	109,502 ▲ 31.7	232,467 131.2	43,305 ▲ 15.2	5,443 ▲ 92.6	705,925 ▲ 25.7	440,879 40.5	— —	— —	— —
累 計	H23. 4 ~ 23. 9	4,604,175 6.7	4,391,991 7.2	3,215,820 6.6	766,310 31.8	2,449,510 0.5	959,283 19.2	440,169 ▲ 2.6	519,115 47.3	216,887 ▲ 21.6	212,184 ▲ 1.4	3,116,519 2.6	1,487,656 16.6	— —	— —	— —

建設工事受注動態統計調査（大手50社調査） 結果表

1. 受注高（平成 23年 9月分）

（単位：百万円、％）

工事種類別 発注者別	建												土								木		合計	前年同月比
	事務所 庁舎	宿泊 施設	店舗	工場 発電所	倉庫 流通 施設	住宅	教育 研究 文化施設	医療 福祉施設	娯楽 施設	その他	計	治山 治水	鉄道	上水道 下水道	土地造成	港湾 空港	道路	電線路	その他	計				
民間等業	製造業	8,570	805	861	104,577	2,063	931	8,523	2,666	79	5,241	134,315	711	112	17	946	1,978	220	378	28,233	32,595	166,910	4.2	
民間等業	農林漁業	325	3	1	2	93	0	0	108	0	26	558	0	0	0	0	8	0	0	99	107	664	206.6	
	電気・ガス・熱供給・水道業	2,110	▲ 319	▲ 1,262	834	654	2,009	379	1,862	▲ 0	627	6,894	5	23	0	1,653	71	12	529	938	3,232	10,126	▲ 28.3	
	運輸業、郵便業	1,965	1	6	14,391	▲ 32	404	84	139	▲ 9	2,612	19,561	4,606	137	124	44	1,605	353	2,662	18,921	28,453	48,014	61.7	
	情報通信業	4,063	195	2,946	▲ 7	35,129	2,663	226	6	94	6,690	52,004	0	31,085	21	512	223	2,652	152	1,669	36,314	88,318	62.4	
	卸売業、小売業	13,770	0	39	40	1	3	959	9	494	6,890	22,205	0	5	▲ 0	0	0	0	7,247	655	7,907	30,112	24.8	
	金融業、保険業	6,844	49	18,596	2,675	4,243	521	2,570	1,070	33	1,923	38,523	0	21	2	▲ 45	78	3	49	▲ 2,979	▲ 2,871	35,652	▲ 22.1	
	不動産業	30,847	383	3,600	32	227	154	435	7	0	1,568	37,254	0	0	0	0	0	1	12	158	171	37,425	49.7	
	サービス業	28,723	5,776	12,006	539	2,331	112,543	796	1,687	465	3,909	168,775	3	1	236	2,384	59	▲ 66	6	2,425	5,047	173,822	▲ 46.5	
	その他	9,803	1,844	2,234	991	593	14,099	37,044	53,010	6,542	12,722	138,882	0	26	274	1,421	69	300	416	6,872	9,379	148,261	▲ 22.3	
	小計	3,704	▲ 224	843	284	450	3,061	2,185	2,901	339	2,488	16,031	0	85	0	17	1	48	228	373	752	16,783	69.7	
計	102,154	7,708	39,010	19,780	43,689	135,457	44,678	60,799	7,957	39,454	500,687	4,614	31,383	656	5,986	2,114	3,303	11,301	29,133	88,491	589,178	▲ 18.0		
公共機関	計	110,724	8,513	39,871	124,357	45,752	136,388	53,201	63,465	8,037	44,695	635,003	5,326	31,495	673	6,932	4,093	3,523	11,679	57,366	121,086	756,088	▲ 14.0	
公共機関	国	4,121	0	0	0	134	▲ 10	393	8	0	697	5,342	7,131	0	464	0	9,833	18,503	222	6,591	42,743	48,086	▲ 27.6	
	独立行政法人	223	0	0	29	0	175	821	3,936	252	2,229	7,665	198	3,958	2	3,053	0	868	1,561	4,182	13,821	21,486	29.0	
	政府関連企業等	848	187	0	0	0	187	2,637	393	4,640	4,843	13,736	4	0	2,348	0	264	22,907	18	652	26,194	39,929	▲ 48.2	
	小計	5,192	187	0	29	134	352	3,851	4,337	4,892	7,770	26,743	7,333	3,958	2,813	3,053	10,098	42,278	1,801	11,425	82,758	109,502	▲ 31.7	
	都道府県	204	0	0	14	0	1,409	229	154	251	287	2,548	577	53	929	1,869	667	4,240	192	166,802	175,330	177,878	916.9	
	市区町村	1,941	0	1	21	98	0	15,019	2,999	5,087	411	25,578	1,000	8	6,278	0	39	3,701	778	3,876	15,680	41,258	▲ 40.2	
	地方公営企業	1	0	0	0	0	0	5	539	0	3	548	0	1,599	8,669	248	7	15	0	189	10,726	11,273	40.5	
	その他	24	0	1	51	1	7	67	417	0	60	628	0	0	1	91	82	299	1	954	1,429	2,057	▲ 65.7	
	小計	2,170	0	2	87	99	1,416	15,320	4,109	5,338	762	29,302	1,577	1,660	15,877	2,208	795	8,255	971	171,821	203,164	232,467	131.2	
	計	7,362	187	2	116	233	1,768	19,171	8,445	10,230	8,531	56,046	8,910	5,618	18,690	5,261	10,892	50,533	2,772	183,246	285,922	341,968	31.1	
駐留軍・外国公館	106	0	0	28	0	1,491	0	0	145	1,143	2,913	0	0	0	0	832	29	0	510	1,371	4,284	21.3		
小口工事	9,757										9,757										29,264	39,021	▲ 18.0	
国内	118,192	8,700	39,873	124,501	45,985	139,646	72,372	71,911	18,412	54,370	703,719	14,236	37,113	19,363	12,192	15,817	54,084	14,451	241,121	437,643	1,141,361	▲ 4.2		
前年同月比	▲ 45.7	57.1	▲ 49.5	▲ 6.7	183.7	▲ 19.5	0.3	▲ 39.2	▲ 1.9	11.9	▲ 21.2	6.5	20.7	▲ 11.8	40.5	▲ 20.6	▲ 47.1	1.0	392.4	47.1	▲ 4.2	—		
海外	3,147	132	▲ 511	5,270	12	3,460	▲ 985	▲ 818	0	▲ 7,501	2,207	89	▲ 3,829	1,050	▲ 569	4,009	193	▲ 124	2,417	3,236	5,443	▲ 92.6		
前年同月比	—	—	—	▲ 60.7	▲ 99.4	▲ 26.2	—	—	—	—	▲ 96.1	—	—	113.9	—	522.7	▲ 98.0	—	27.7	▲ 80.2	▲ 92.6	—		
総計	121,339	8,832	39,362	129,771	45,997	143,106	71,387	71,092	18,412	46,869	705,925	14,325	33,284	20,413	11,623	19,826	54,278	14,327	243,539	440,879	1,146,804	▲ 9.3		
前年同月比	▲ 44.3	64.2	▲ 50.2	▲ 11.6	152.6	▲ 19.7	▲ 2.8	▲ 41.5	▲ 35.8	▲ 33.8	▲ 25.7	7.7	▲ 2.8	▲ 9.0	31.6	▲ 3.6	▲ 51.5	▲ 0.7	378.9	40.5	▲ 9.3	—		

2. 施工高及び未消化工事高（平成 23年 8月分）

	合計	建築	土木	前年同月比
施工高（月間）	772,964	553,449	219,515	▲ 4.1
未消化工事高（月末）	11,146,943	7,957,032	3,189,910	3.9
手持工事月数	12.9	13.1	12.4	—

4. ブロック別受注高（平成 23年 8月分）

	北海道	東北	関東	北陸	中部	近畿	中国	四国	九州・沖縄
受注高	12,844	72,097	369,167	20,675	58,873	68,064	26,543	16,639	39,904
前年同月比	▲ 23.9	116.5	7.7	8.5	9.7	▲ 8.3	▲ 5.4	22.6	▲ 28.9

3. 大規模工事（受注高10億円以上の国内工事）（平成 23年 9月分）

	合計		建築		土木	
	件数	受注高	件数	受注高	件数	受注高
合計	187	549,231	150	340,552	37	208,679
民間等	151	341,991	137	316,500	14	25,492
公共機関	36	207,240	13	24,053	23	183,187

大規模工事 比率 48.1%

前年同月比 ▲ 16.0%

5. 施工都道府県別受注高（平成23年8月分）

都道府県名	受注額	都道府県名	受注額	都道府県名	受注額	都道府県名	受注額	都道府県名	受注額
北海道	12,844	栃木	9,421	石川	4,851	滋賀	3,012	岡山	4,105
青森	10,936	群馬	4,828	福井	5,510	京都	4,409	広島	12,411
岩手	7,181	埼玉	49,357	山梨	5,824	大阪	39,012	山口	5,568
宮城	36,345	千葉	38,496	長野	2,757	兵庫	17,045	徳島	1,413
秋田	2,032	東京	173,192	岐阜	2,931	奈良	2,691	香川	6,048
山形	5,251	神奈川	70,577	静岡	9,616	和歌山	1,894	愛媛	7,299
福島	10,352	新潟	7,865	鳥取	41,128	島根	1,880	高知	1,879
茨城	14,714	富山	2,450	三重	5,198	島根	2,579	福岡	16,021
								計	684,807

注：「2. 施工高及び未消化工事高、手持工事月数」、「4. ブロック別受注高」及び「5. 都道府県別受注高」の数値については、前月分の値である。

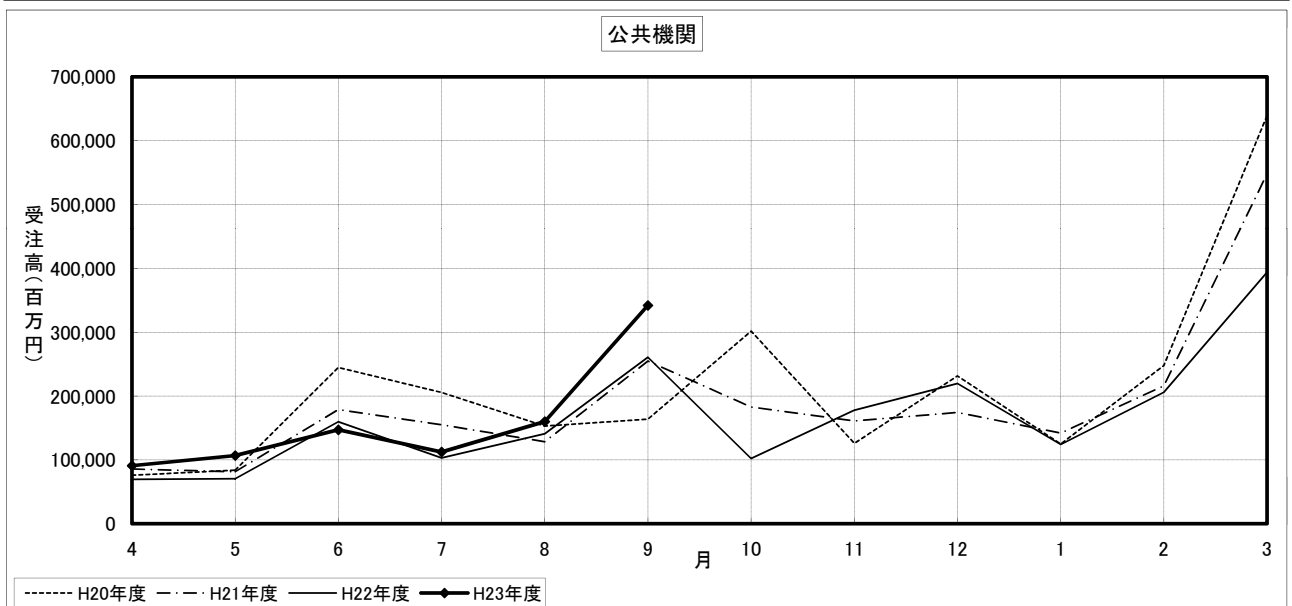
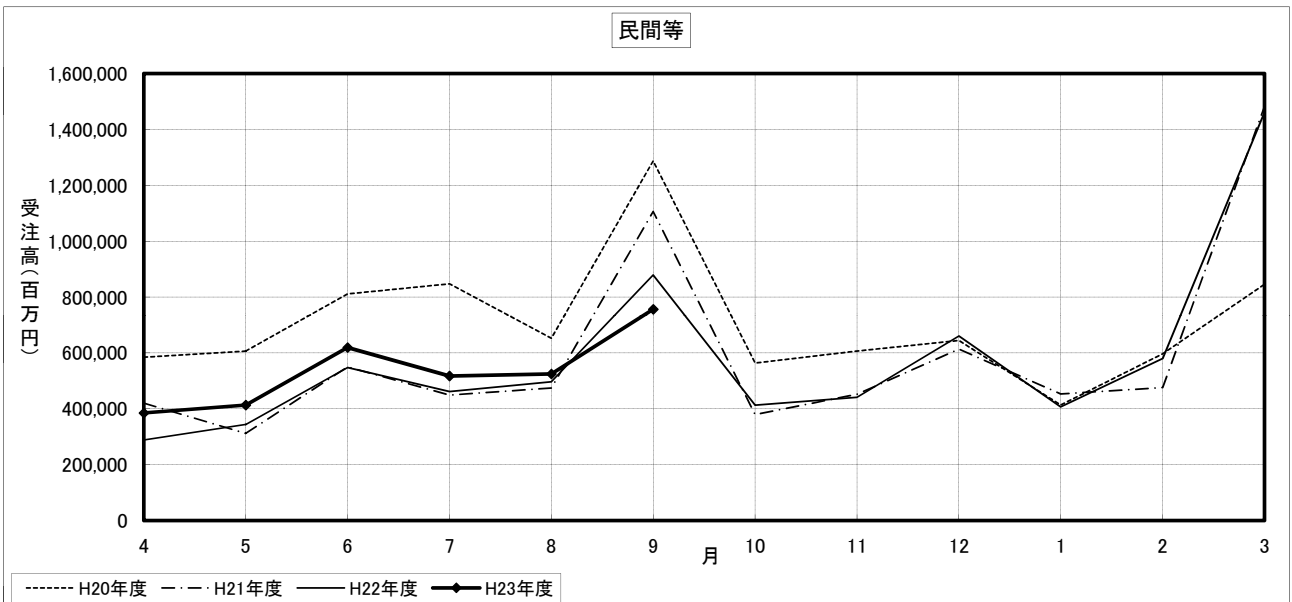
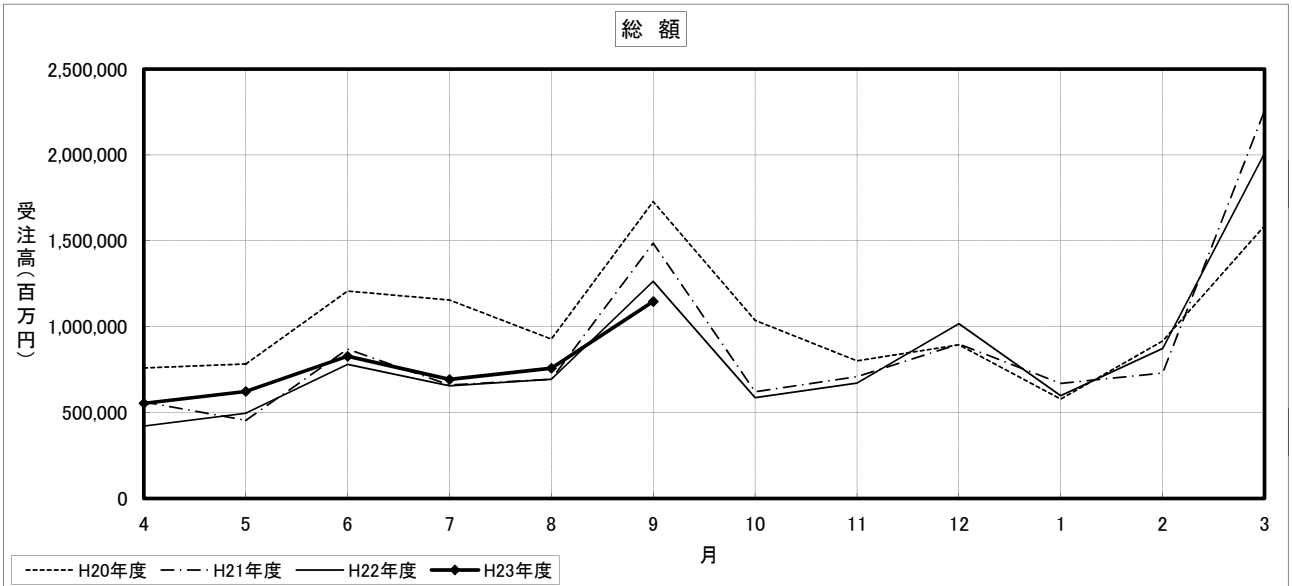
建設工事受注動態統計調査（大手50社調査） 寄与度表

寄与度（平成23年9月分）

工事種類別	建											土				木				合計		
	事務所 庁舎	宿泊 施設	店舗	工場 発電所	倉庫 流通 施設	住宅	教育 研究 文化施設	医療 福祉施設	娯楽 施設	その他	計	治山 治水	鉄道	上水道 下水道	土地造成	港湾 空港	道路	電線路	その他		計	
民間 製造 業等	製造業	-1.31					0.37	0.20		0.17	-0.37								0.86	0.90	0.53	
	農林漁業																					
	（鉱業、採石業、砂利採取業、建設業）		-0.35	-0.23			0.15				-0.40										-0.32	
	電気・ガス・熱供給・水道業	-0.10			0.55						0.38	0.30				0.11		-0.12	0.77	1.07	1.45	
	運輸業、郵便業	0.21		-0.52		2.17	0.29				0.24	2.28	0.35							0.41	2.69	
	情報通信業	0.76			-0.25							0.58									-0.11	0.47
	卸売業、小売業	0.11		-0.82	-0.32	0.20		0.20				-0.54								-0.26	-0.26	-0.80
	金融業、保険業	0.80		0.18								0.99										0.98
	不動産業	-6.06	0.54	-1.32	-0.13	-0.17	-3.79		-0.74		-0.40	-12.03										-11.94
	サービス業	-0.47		-0.42			1.00	-0.12	-3.31	-0.68	0.28	-3.81								0.36	0.44	-3.37
その他	0.20						0.13	0.15			0.55										0.55	
小計	-4.49	0.20	-3.13	-0.34	2.26	-2.44	0.32	-3.83	-0.71	0.18	-11.97	0.30	0.34				-0.19	0.96	1.72	-10.25		
計	-5.80	0.24	-3.08	-0.35	2.35	-2.39	0.70	-3.63	-0.72	0.35	-12.34	0.31	0.34			0.14	-0.17	1.83	2.62	-9.72		
公共 機関	国	-0.66								-0.31	-1.04	0.33				-0.21	-0.51			-0.41	-1.45	
	独立行政法人						-0.43	-0.30	0.29		0.12	-0.29	0.20					0.12	0.28	0.67	0.38	
	政府関連企業等							-0.13	0.36	0.34	0.49						-3.46			-3.44	-2.94	
	小計	-0.69					-0.41	-0.46	0.17	0.38	0.14	-0.84	0.25	0.12		-0.21	-3.96	0.14	0.34	-3.18	-4.01	
	都道府県	-0.11					0.11	-0.11	-0.11			-0.21		-0.16	0.14	-0.24				13.08	12.90	12.69
	市区町村	-1.28			-0.32			-0.11		0.28		-1.45	-0.50	-0.29							-0.75	-2.20
	地方公営企業													0.19						0.24	0.26	
その他								-0.22			-0.21									-0.10	-0.31	
小計	-1.39			-0.32			-0.21	-0.19	0.29		-1.85	-0.49	-0.26	0.14	-0.25				13.02	12.28	10.44	
計	-2.07			-0.32		-0.39	-0.67		0.68		-2.68	-0.24	0.16	-0.21	0.21	-0.46	-3.90	0.18	13.36	9.11	6.43	
駐留軍・外国公館						0.11																
小口工事																					-0.64	-0.68
国内		-7.88	0.25	-3.09	-0.71	2.36	-2.68		-3.66		0.46	-15.00		0.50	-0.20	0.28	-0.33	-3.81		15.20	11.09	-3.91
海外		0.25		-0.64	-0.16		-0.18	-0.34	-0.78	-2.35	-4.32		-0.58			0.27	-0.75				-1.04	-5.36
総計	-7.63	0.27	-3.14	-1.35	2.20	-2.77	-0.16	-4.00	-0.81	-1.89	-19.32			-0.16	0.22		-4.56		15.24	10.05	-9.27	

注) 1. 寄与度が0.1に満たない項目は、便宜上空欄としている。

建設工事受注動態統計調査（大手50社調査）の推移



13年	11	6.0	6.6	3.9	9.0	204.4	1.4	13.1	3.1	▲2.5	▲8.3	34.8	26.0	▲0.4	▲11.2	23.5	▲20.7	▲56.0	6.6	60.1	1.4	38.2	▲29.3	91.4
	12	▲3.7	▲2.7	▲3.0	▲2.8	▲48.8	▲18.3	71.4	▲14.9	20.1	▲12.8	▲8.6	▲4.6	▲10.0	13.2	20.6	▲9.5	6.8	▲19.3	▲41.8	▲6.3	▲12.8	6.9	▲4.1
	1	4.6	▲0.9	▲4.0	▲3.3	▲3.6	▲37.5	▲4.9	▲6.6	▲29.4	24.1	▲11.5	▲11.8	9.4	▲8.9	11.6	▲11.6	▲26.5	18.8	12.8	2.2	▲9.6	78.4	111.8
	2	▲5.9	6.0	1.7	8.0	▲25.1	61.8	47.9	▲2.6	0.6	▲8.9	7.8	26.2	▲20.8	▲17.3	▲36.6	2.5	53.8	▲21.7	▲19.1	2.3	▲17.2	▲49.4	▲56.3
	3	1.6	2.8	▲4.1	▲2.7	▲40.1	▲7.7	▲35.2	26.7	36.8	2.2	0.9	1.3	10.5	16.4	2.6	2.8	56.3	▲4.6	▲19.8	▲10.7	7.0	▲11.9	▲8.5
	4	▲10.3	▲18.1	0.4	▲8.4	61.2	▲0.5	▲53.1	▲10.6	29.7	12.2	▲21.7	▲14.4	4.4	▲22.6	1.3	▲23.4	▲62.2	73.6	221.6	1.6	17.1	155.2	▲28.3
	5	3.4	9.5	▲6.8	6.9	▲25.3	▲5.5	240.5	▲45.8	13.3	▲9.2	11.5	5.3	0.3	52.2	5.0	208.7	95.0	▲38.4	▲77.0	6.5	▲35.0	▲30.2	32.3
	6	1.8	▲2.0	6.5	▲0.8	▲11.6	▲35.8	▲55.2	76.4	▲23.1	▲8.8	0.2	▲3.1	▲0.6	▲19.9	3.7	▲55.3	▲11.1	23.1	70.1	▲9.3	449.6	▲13.1	19.1
	7	8.0	16.0	▲10.1	21.1	61.2	▲28.8	4.6	11.7	402.6	35.6	▲5.1	50.0	▲8.3	▲6.3	3.5	▲0.2	▲36.8	▲6.1	4.9	31.0	▲74.1	▲26.1	▲42.1
	8	0.6	▲6.1	▲8.0	▲7.4	▲14.9	42.8	▲5.9	0.7	▲73.9	▲6.0	10.7	▲36.1	16.5	61.4	40.3	58.5	73.2	▲10.9	0.9	▲22.3	▲16.5	4.5	52.7
	9	▲11.1	▲7.1	▲13.2	▲7.0	15.3	▲20.2	8.2	18.2	▲18.3	▲14.9	9.5	▲7.4	▲17.9	▲38.5	▲49.9	▲45.0	26.5	▲8.2	▲24.0	1.4	▲27.8	30.5	▲29.1
	10	2.0	5.2	2.7	9.2	▲71.9	29.9	▲18.0	69.4	▲8.2	9.3	▲14.4	9.0	▲5.6	9.0	39.6	▲4.7	1.0	▲18.0	▲7.7	▲30.0	15.7	▲27.1	25.4
	11	3.0	▲4.7	▲15.4	▲4.7	286.0	▲12.2	72.5	▲44.3	16.3	3.3	▲7.4	37.0	▲0.5	16.8	▲3.7	▲19.2	▲30.0	19.2	99.6	13.3	9.9	▲1.7	138.9
	12	▲4.0	▲3.0	2.0	▲4.6	▲51.2	3.3	▲51.9	▲26.0	11.4	10.8	9.3	▲54.6	8.7	23.4	15.5	9.8	2.1	4.1	▲44.4	14.5	121.8	▲17.1	▲47.0
14年	1	2.7	3.5	▲13.1	3.8	▲66.2	▲18.1	▲2.8	▲18.7	▲5.7	▲16.9	33.7	24.1	5.3	2.4	▲20.2	9.3	192.1	▲0.4	14.3	▲8.4	▲28.0	28.7	▲30.2
	2	4.4	▲2.7	1.7	▲6.8	229.9	▲22.6	▲2.8	▲5.2	8.6	5.5	▲13.8	▲8.0	3.7	11.9	17.2	▲40.1	▲21.9	▲8.9	▲25.1	8.6	▲17.9	5.8	8.0
	3	▲5.2	▲3.7	11.7	▲11.8	24.3	2.7	20.3	▲12.7	▲16.6	▲9.6	▲13.4	▲7.2	▲13.1	▲21.6	▲6.6	51.6	▲58.0	2.2	13.0	▲10.7	5.8	▲26.3	123.8
	4	▲10.8	▲10.2	▲8.7	16.4	104.0	8.8	▲7.1	14.0	▲41.2	2.7	14.2	15.5	0.5	25.8	31.5	▲18.1	128.4	▲12.9	14.7	▲5.4	▲33.1	▲39.3	▲59.0
	5	17.3	▲11.7	▲4.4	2.8	▲54.3	6.1	▲23.1	12.1	17.7	23.3	▲11.7	57.1	39.1	5.9	▲3.8	5.5	105.6	66.5	29.6	66.7	32.0	159.7	47.8
	6	▲19.8	▲10.8	▲6.2	▲7.4	44.9	▲19.4	66.5	▲25.7	▲0.4	▲6.5	4.3	▲41.5	▲49.2	▲49.0	▲39.2	▲19.2	▲86.6	▲46.1	▲24.3	▲38.1	▲33.7	▲61.8	▲8.1
	7	30.1	15.4	56.8	2.6	88.7	11.1	13.1	50.2	3.8	▲14.2	19.3	4.7	63.7	135.7	144.7	233.4	111.9	13.9	▲5.9	8.7	48.2	▲30.2	32.8
	8	▲12.2	▲6.1	▲22.7	▲2.8	▲53.8	▲6.6	▲0.1	▲27.3	▲11.0	3.1	▲10.4	▲5.1	▲17.3	▲40.8	▲46.9	▲47.5	▲48.5	17.9	▲4.3	16.5	10.5	101.9	▲27.2
	9	2.2	1.5	13.8	▲2.9	5.4	1.2	▲16.6	21.0	30.1	▲1.6	▲8.6	11.1	5.3	▲1.1	6.1	▲16.6	▲21.6	5.2	27.9	▲12.2	5.9	78.5	30.9
	10	12.0	15.4	▲12.5	29.0	55.4	10.4	▲22.5	▲8.9	28.9	68.9	13.7	1.1	0.3	1.9	22.0	▲18.7	▲3.7	▲1.2	▲13.3	6.2	25.5	▲55.0	▲2.1
	11	▲12.9	▲14.6	4.7	▲20.8	▲92.3	▲19.3	▲2.3	12.8	▲48.8	▲33.8	▲6.3	▲10.6	4.5	▲2.4	▲9.5	▲12.5	145.1	8.7	▲9.4	▲6.7	51.4	241.3	▲38.8
	12	▲2.8	▲6.3	▲5.1	▲5.5	783.3	▲8.7	▲39.7	2.6	▲6.5	▲14.0	▲0.5	19.8	1.9	27.8	▲6.9	69.3	▲7.9	▲11.6	37.8	▲3.4	▲59.2	▲44.7	▲41.5
15年	1	2.9	7.6	19.1	▲0.1	97.4	25.9	46.7	0.6	46.9	▲8.8	0.6	▲8.0	▲17.1	▲24.9	12.6	▲49.6	▲25.8	▲15.8	44.2	4.3	44.5	▲19.0	97.6
	2	5.5	2.9	▲2.3	▲1.8	▲39.7	6.2	13.6	▲7.8	▲25.4	12.4	▲13.8	▲18.8	3.2	0.9	▲8.9	66.3	▲50.2	▲18.4	50.6	▲21.6	13.3	▲13.6	▲14.8
	3	▲2.2	▲2.2	▲10.6	▲6.4	13.9	▲1.0	▲22.6	▲29.7	36.1	▲13.5	13.8	13.4	▲8.0	▲2.3	15.6	▲28.6	101.9	▲18.4	▲16.3	▲17.4	▲38.5	▲18.3	▲23.4
	4	5.6	▲0.5	-	-	-	-	-	-	-	-	-	33.1	10.2	9.9	-	-	62.0	▲15.3	180.4	78.1	▲32.0	133.5	-
	5	2.7	19.8	-	-	-	-	-	-	-	-	-	▲26.6	▲8.5	▲7.5	-	-	▲40.7	▲19.1	▲58.5	▲24.9	▲3.2	▲34.0	-
	6	▲8.0	▲12.8	-	-	-	-	-	-	-	-	-	6.6	▲5.6	▲4.7	-	-	22.0	61.6	46.6	▲2.0	95.4	▲39.5	-
	7	3.8	▲2.0	-	-	-	-	-	-	-	-	-	▲4.9	5.2	▲19.0	-	-	▲4.9	2.2	▲10.9	▲36.6	▲22.3	68.1	-
	8	▲2.5	▲0.0	-	-	-	-	-	-	-	-	-	2.4	5.0	45.5	-	-	▲4.0	▲25.5	▲2.1	14.8	13.5	▲7.1	-
	9	▲0.4	0.4	-	-	-	-	-	-	-	-	-	▲0.2	▲2.9	▲8.2	-	-	▲3.4	5.0	▲13.8	28.8	▲5.1	1.9	-
	10	7.7	7.3	-	-	-	-	-	-	-	-	-	1.0	3.2	▲13.6	-	-	▲1.2	10.2	4.2	▲64.7	▲2.5	20.6	-
	11	▲3.0	2.4	-	-	-	-	-	-	-	-	-	▲13.3	▲11.7	5.6	-	-	▲13.1	18.3	1.2	101.9	▲18.5	▲4.8	-
	12	1.6	▲3.7	-	-	-	-	-	-	-	-	-	9.8	8.3	▲7.4	-	-	12.4	▲6.8	▲2.1	37.1	24.7	38.3	-
16年	1	5.6	▲8.2	-	-	-	-	-	-	-	-	-	19.0	23.6	32.4	-	-	2.7	37.3	33.5	▲37.9	▲24.6	▲23.9	-
	2	2.5	0.0	-	-	-	-	-	-	-	-	-	▲19.9	▲22.2	▲18.0	-	-	▲10.7	▲12.4	▲27.2	12.2	▲11.2	9.3	-
	3	5.8	8.3	-	-	-	-	-	-	-	-	-	6.6	4.2	6.2	-	-	5.6	▲24.1	2.2	26.3	13.9	▲103.9	-
	4	5.3	11.1	-	-	-	-	-	-	-	-	-	▲19.9	▲46.3	▲36.2	-	-	11.0	26.2	18.9	0.1	2.6	▲2929.8	-
	5	▲4.1	▲4.4	-	-	-	-	-	-	-	-	-	13.9	52.7	24.0	-	-	▲6.5	▲5.6	▲32.7	13.0	79.1	▲18.2	-
	6	9.8	10.5	-	-	-	-	-	-	-	-	-	▲5.1	▲13.5	▲37.0	-	-	▲3.6	38.9	37.7	▲13.5	▲21.5	29.1	-
	7	▲5.5	▲10.1	-	-	-	-	-	-	-	-	-	8.1	46.1	54.7	-	-	▲6.8	▲36.9	▲18.5	▲29.3	25.0	▲34.6	-
	8	0.3	3.4	-	-	-	-	-	-	-	-	-	▲8.6	▲3.5	▲9.4	-	-	▲13.4	▲11.2	▲13.5	55.7	▲73.4	45.6	-
	9	0.5	6.7	-	-	-	-	-	-	-	-	-	▲7.5	▲19.0	1.0	-	-	▲0.5	▲24.6	23.2	▲50.9	50.2	▲43.8	-
	10	▲1.3	▲7.5	-	-	-	-	-	-	-	-	-	15.8	29.6	34.2	-	-	6.0	26.1	▲10.3	16.1	68.5	26.9	-
	11	1.6	2.2	-	-	-	-	-	-	-	-	-	9.6	7.8	▲21.5	-	-	10.4	▲3.7	28.9	13.1	22.7	▲20.7	-
	12	▲3.3	0.3	-	-	-	-	-	-	-	-	-	▲20.2	▲29.6	37.2	-	-	▲9.1	3.3	▲13.7	1.3	▲51.3	▲1.8	-
17年	1	9.0	7.9	-	-	-	-	-	-	-	-	-	9.9	▲2.9	33.1	-	-	13.4	25.3	▲4.3	161.8	57.9	139.1	-
	2	27.7	▲33.5	-	-	-	-	-	-	-	-	-	▲11.8	▲2.6	7.7	-	-	▲11.3	14.3	▲3.7	52.5	▲64.9	▲42.0	-
	3	55.4	36.1	-	-	-	-	-	-	-	-	-	95.5	130.3	190.3	-	-	12.6	▲17.9	23.2	▲16.2	167.2	65.7	-
	4	▲12.6	11.2	-	-	-	-	-	-	-	-	-	▲42.8	▲47.5	▲53.9	-	-	▲21.8	▲24.3	▲23.1	▲8.2	▲6.4	▲47.1	-
	5	▲6.3	▲11.3	-	-	-	-	-	-	-	-	-	13.6	27.0	16.3	-	-	25.3	19.3	16.9	6.7	▲92.2	15.9	-
	6	▲0.9	4.6	-	-	-	-	-	-	-	-	-	▲22.2	▲24.6	61.0	-	-	▲29.2	6.6	▲20.7	33.3	350.3	▲16.2	-
	7	25.6	3.5	-	-	-	-	-	-	-	-	-	39.2	29.8	92.3	-	-	64.3	4.4	40.9	57.9	115.8	291.6	-
	8	▲17.5	▲0.0	-	-	-	-	-	-	-	-	-	▲16.4	▲20.3	19.3	-	-	▲13.0	12.3	▲6.9	▲44.9	28.0	▲88.7	-
	9	0.4	▲2.4	-	-	-	-	-	-	-	-	-	15.4	18.4	80.9	-	-	9.5	▲12.2	3.7	46.3	▲26.2	66.6	-
	10	▲0.3	▲5.5	-	-	-	-	-	-	-	-	-	▲9.7	▲27.9	▲35.5	-	-	8.6	33.9	▲11.4	▲2.1	▲29.3	61.2	-
	11	▲4.2	▲0.5	-	-	-	-	-	-	-	-	-	▲22.4	▲9.0	▲28.3	-	-	▲30.2	▲28.1	▲21.6	▲41.6	77.3	45.9	-
	12	13.8	14.6	-	-	-	-	-	-	-	-	-	14.5	11.0	▲0.3	-	-	17.4	10.8	4.0				

