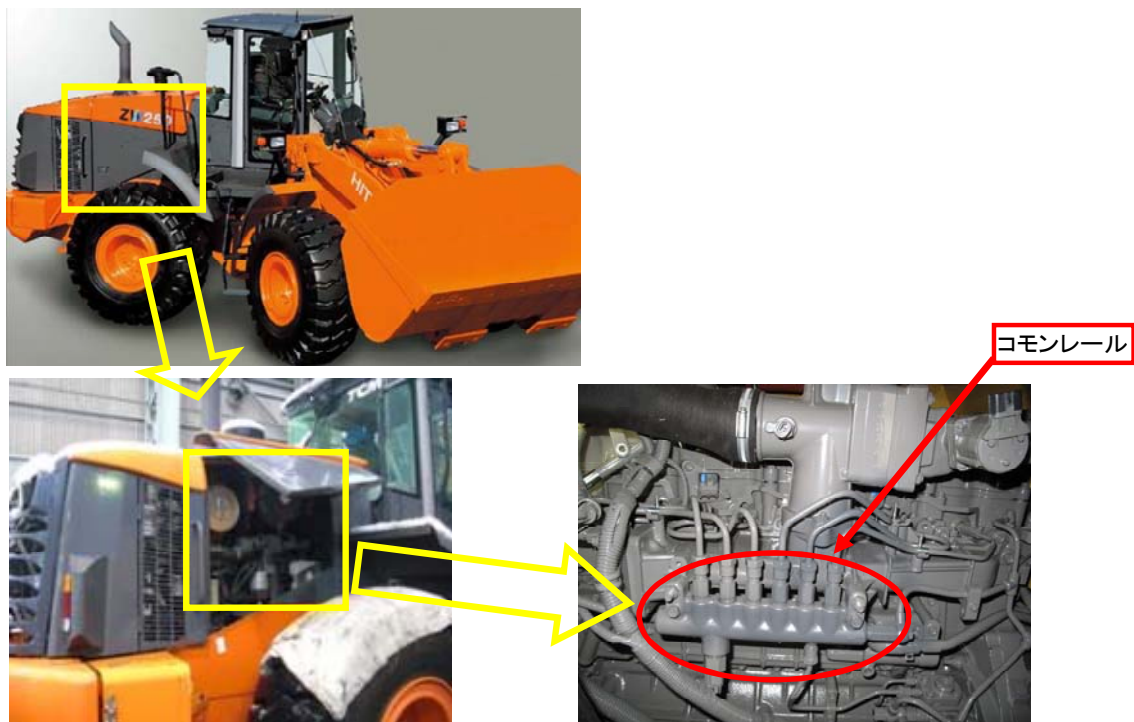
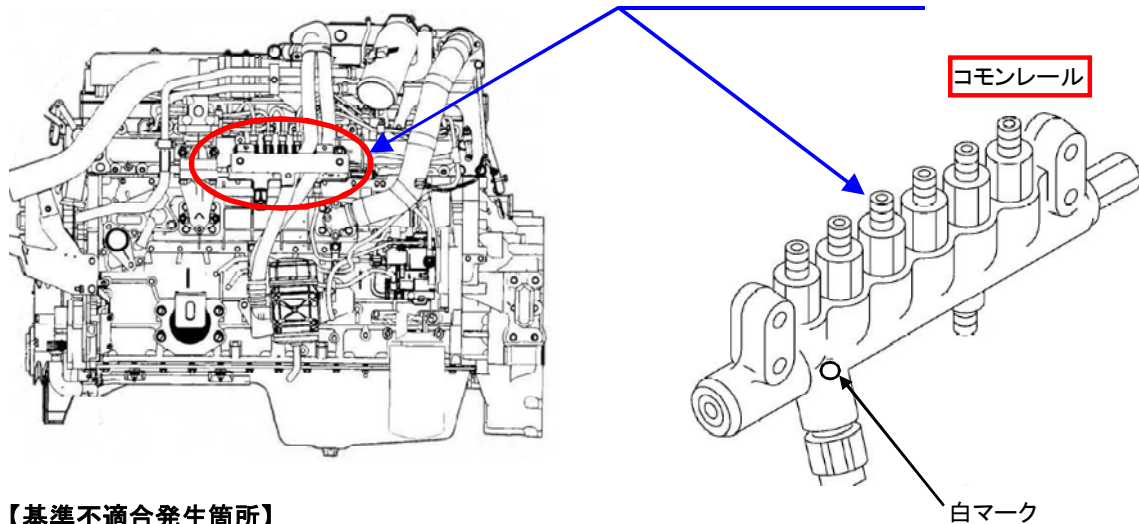


改善箇所説明図



基準不適合発生箇所



【基準不適合発生箇所】

ショベルローダのコモンレール式燃料噴射装置のコモンレールにおいて、材質及び加工不良により、コモンレールの強度が低下しているものがある。そのため、燃料供給時の圧力変動の繰り返しによりコモンレールに亀裂が生じ、燃料が漏れるおそれがある。

改善の内容

全車両、コモンレールの製造番号を確認し、対象となるものは良品と交換する。

注: は、交換部品を示す。

識別: コモンレールに白マークを付けて識別とする。