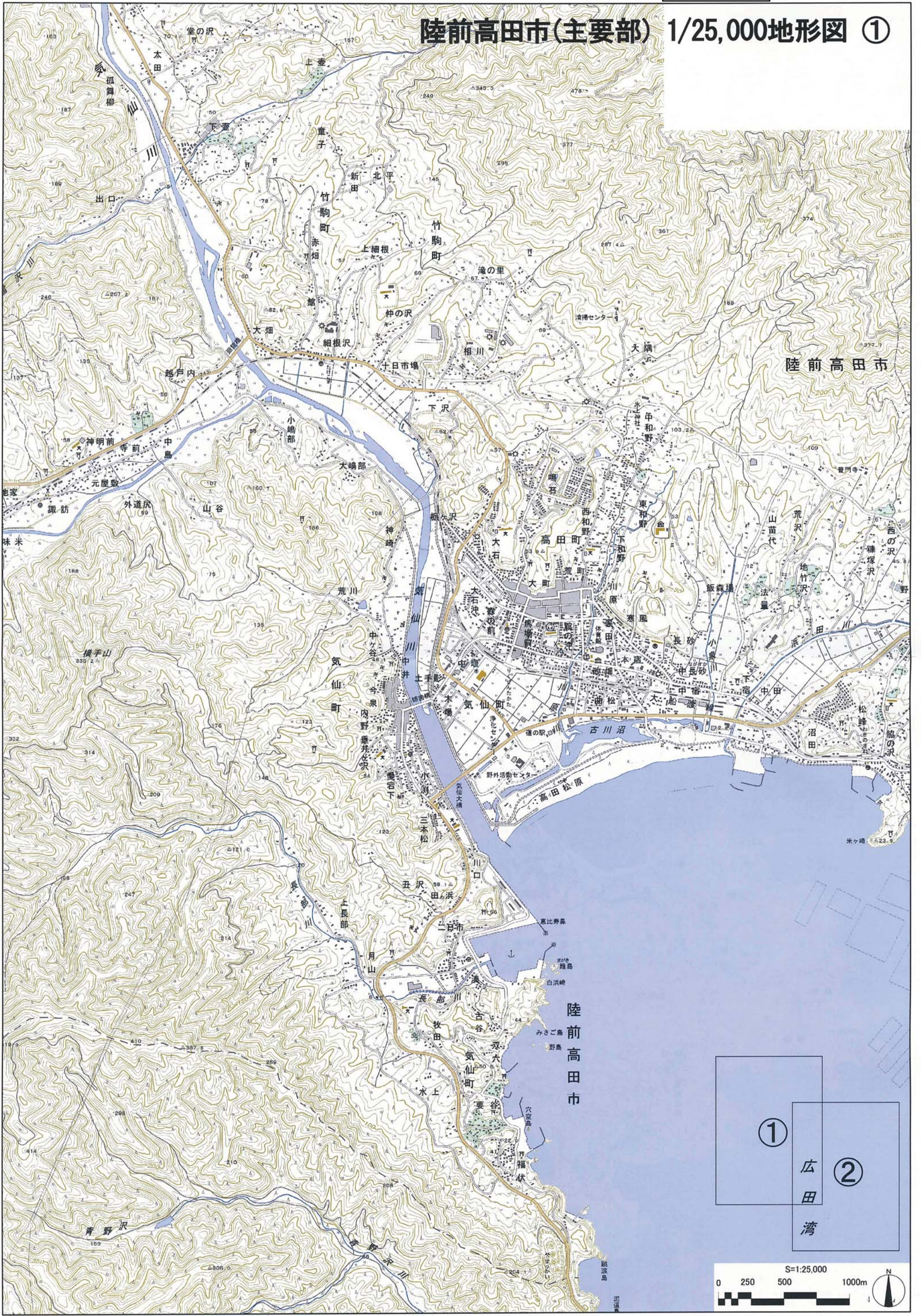


陸前高田市(主要部) 1/25,000地形図 ①

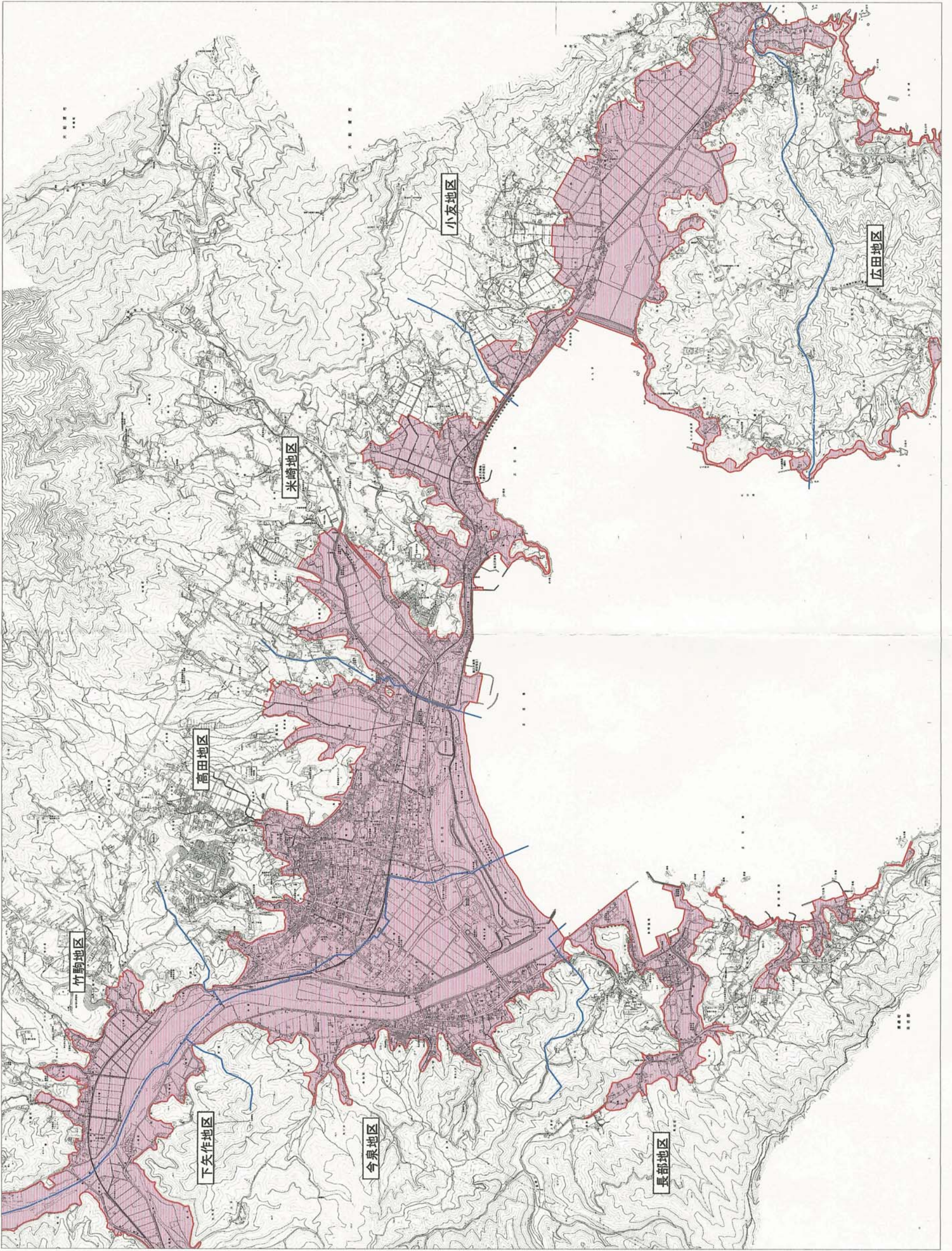




陸前高田市(主要部) 1/25,000地形図 ②

陸前高田市 東日本大震災津波浸水域図 ③

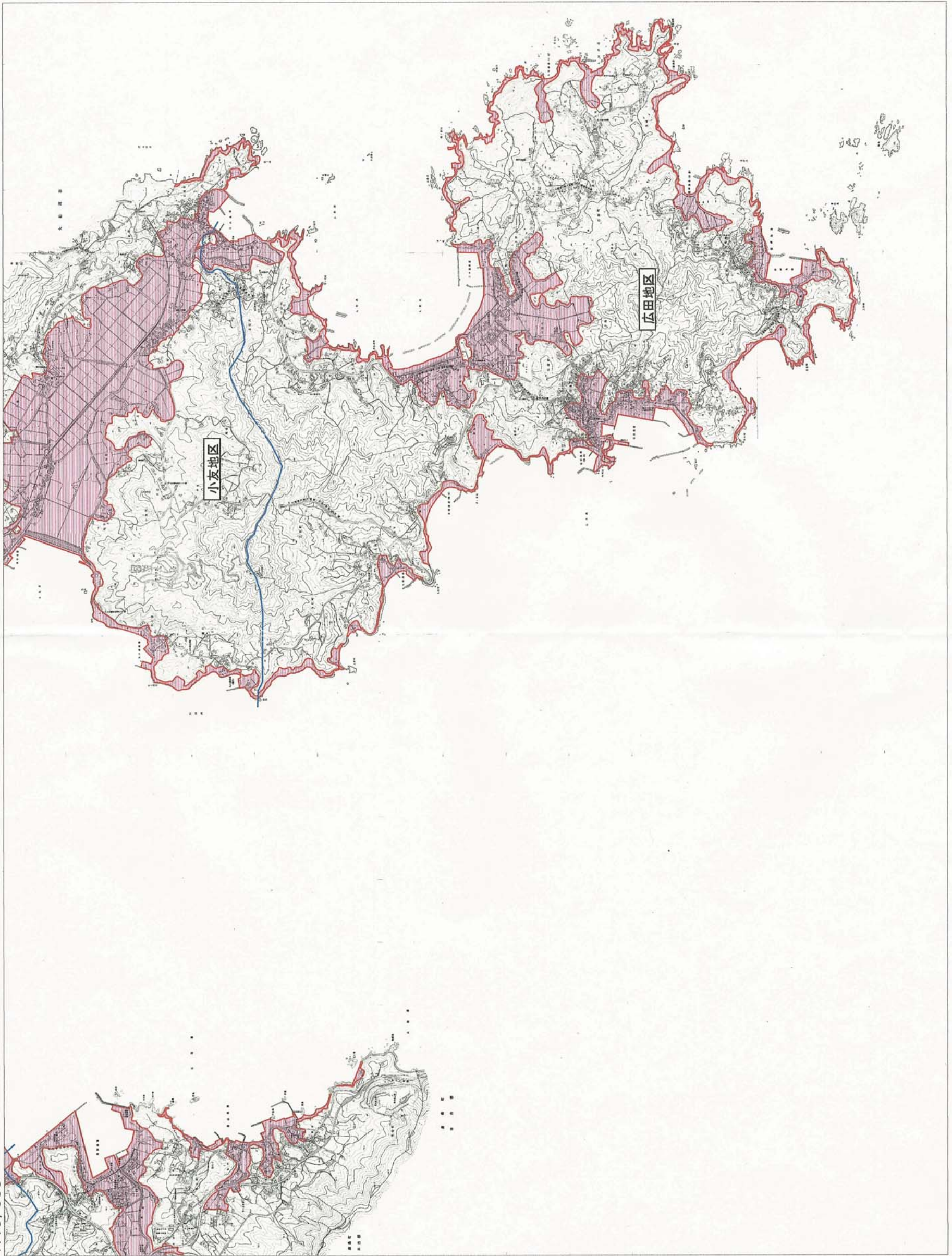
1:10,000



陸前高田市 平成23年5月31日作成

陸前高田市 東日本大震災津波浸水区域図 ②

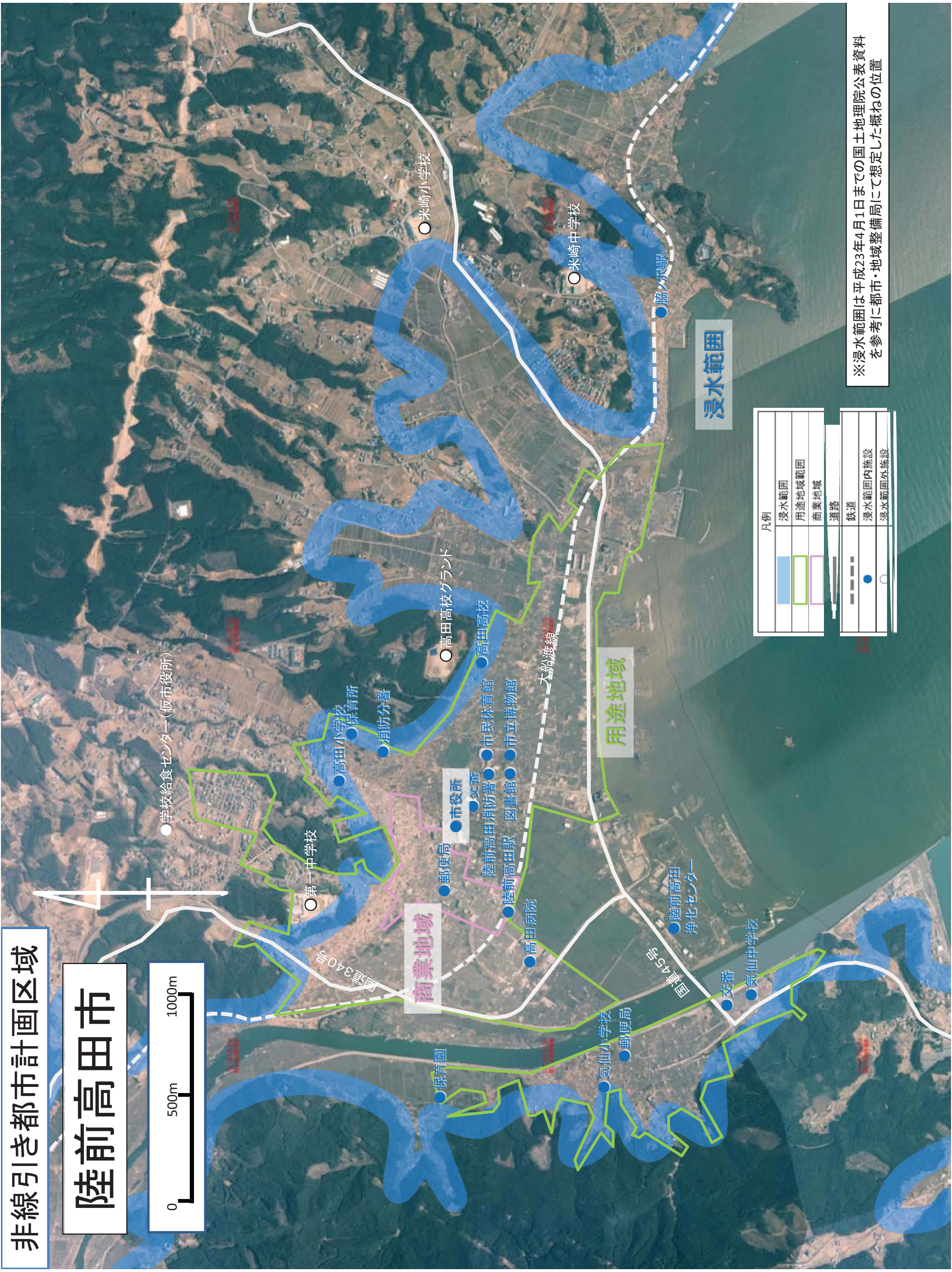
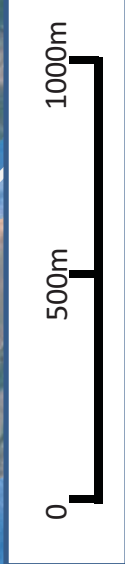
1:10,000



陸前高田市 平成23年5月31日作成

非線引き都市計画区域

陸前高田市



凡例	
	浸水範囲
	用途地域範囲
	商業地域
	道路
	鉄道
	浸水範囲内施設
	浸水範囲外施設

※浸水範囲は平成23年4月1日までの国土地理院公表資料を参考に都市・地域整備局にて想定した概ねの位置