

建設工事施工統計調査報告

平成21年度 実績

1. 調査結果の概要（建設業者全体）	1 P	～	5 P
2. 調査結果の概要（建設業専業）	6 P	～	9 P
3. 調査の概要	10 P	～	11 P
4. 用語の定義等	12 P	～	14 P
5. 結果表	15 P	～	28 P

※ 問い合わせ先

国土交通省 総合政策局
情報安全・調査課 建設統計室
電話：代表03-5253-8111
担当者：川崎（課長補佐）内線 28-621
篠谷（係長）内線 28-622
遠藤 内線 28-623
青木 内線 28-624

この統計調査の概要は、国土交通省ホームページでもご覧いただけます。

http://www.mlit.go.jp/statistics/details/kkoji_list.html

I. 調査結果の概要

I-1. 建設業者全体（専業＋兼業）について

1. 業者数 （結果表第1表参照。以下同じ。）

平成21年度に建設工事の実績があった業者数は、220,885業者で、前年度比9.2%の減少となり、大臣・知事許可別、経営組織別にみると、以下のとおりとなった。

（単位：数，%）

	業者数	前年度比	構成比
総数	220,885	▲ 9.2	100.0
大臣許可業者計	6,549	▲ 2.9	3.0
知事許可業者計	214,336	▲ 9.3	97.0
個人	34,141	▲ 15.2	15.5
法人	180,195	▲ 8.1	81.6

2. 完成工事高，元請完成工事高

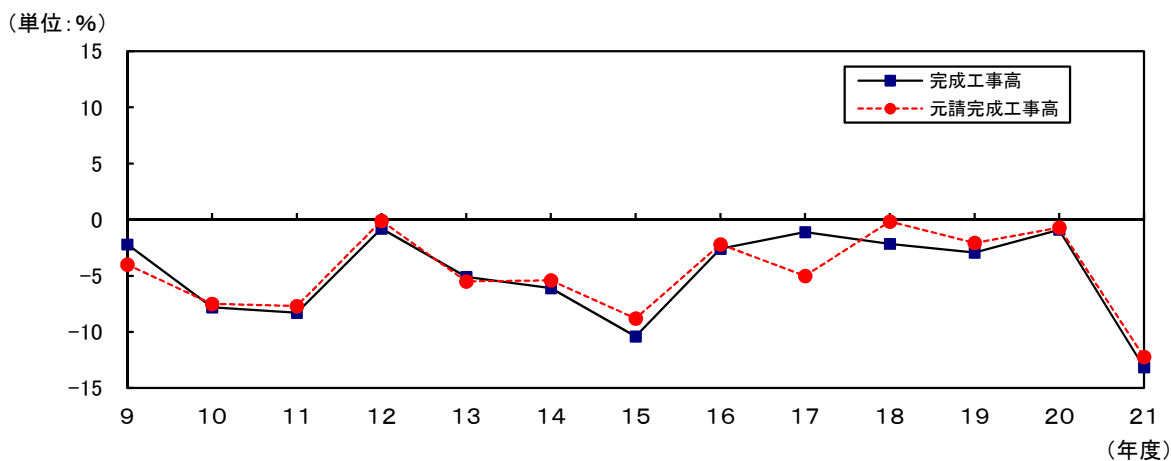
(1) 完成工事高 （第2表）

建設工事完成工事高，元請完成工事高，下請完成工事高は以下のとおりとなり，完成工事高に対する元請比率（元請完成工事高／完成工事高）は，61.7%となった。

（単位：億円，%）

	完成工事高	前年度比	構成比
合計	737,379	▲ 13.1	100.0
元請完成工事高	454,767	▲ 12.2	61.7
下請完成工事高	282,612	▲ 14.6	38.3

図-1 完成工事高，元請完成工事高の前年度比推移



(2) 元請完成工事高 (発注者別, 工事種類別, 業種別)

元請完成工事高を発注者別, 工事種類別, 業種別にみると, 以下のとおりとなった。

① 発注者別 (第3表)

(単位: 億円, %)

		元請完成工事高	前年度比	構成比
合 計		454,767	▲12.2	100.0
	民間発注工事	314,533	▲18.0	69.2
	公共発注工事	140,234	4.4	30.8

図-2 完成工事高, 元請完成工事高, 下請完成工事高の推移

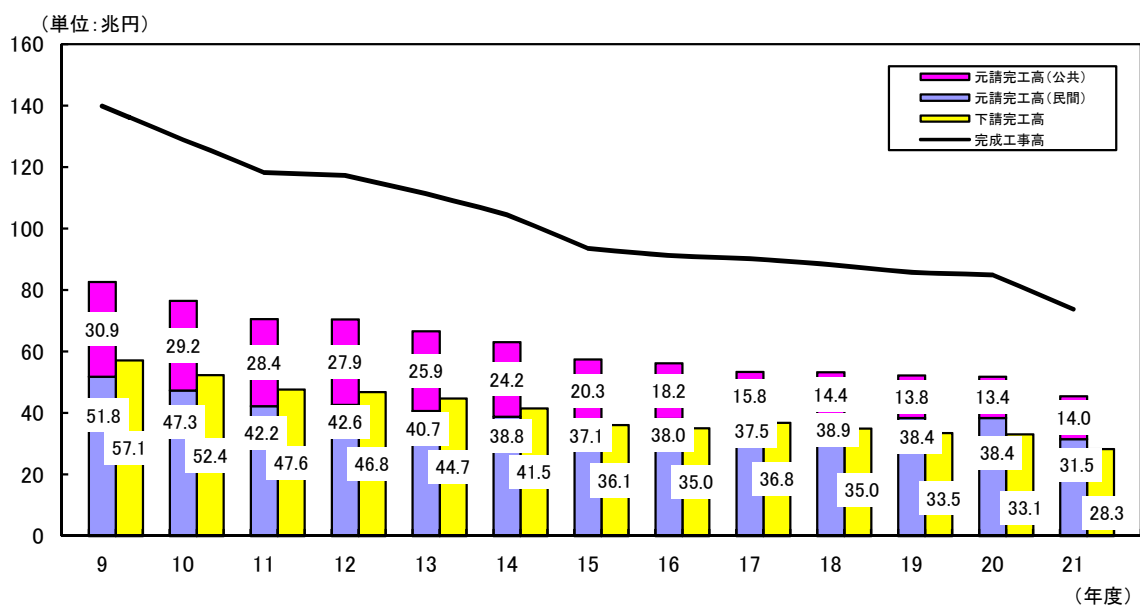
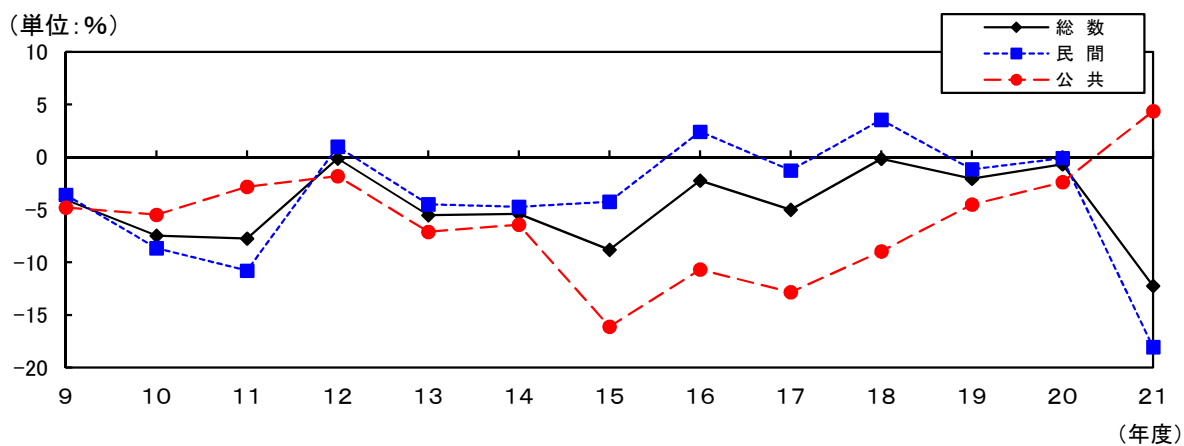


図-3 元請完成工事高 (民間発注工事, 公共発注工事) の前年度比



② 工事種別別 (第3表)

(単位：億円，%)

	元請完成工事高	前年度比	構成比
合計	454,767	▲12.2	100.0
土木工事	135,767	▲1.1	29.9
建築工事	262,104	▲17.9	57.6
機械装置等工事	56,895	▲7.8	12.5

③ 業種別 (第2表)

(単位：億円，%)

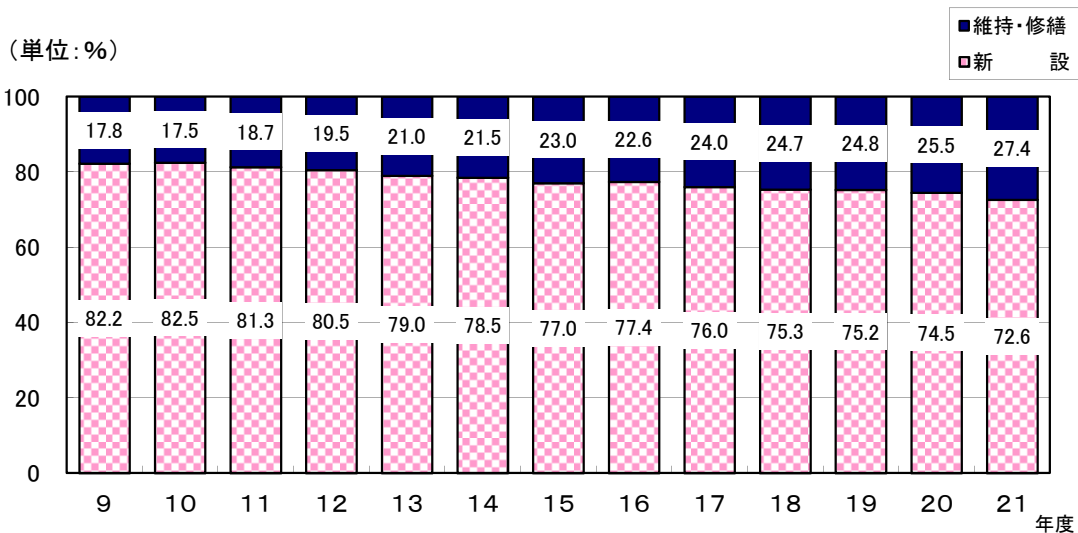
	元請完成工事高	前年度比	構成比	元請比率
合計	454,767	▲12.2	100.0	61.7
総合工事業	338,766	▲13.2	74.5	75.0
職別工事業	23,671	▲13.5	5.2	23.1
設備工事業	92,329	▲8.1	20.3	50.3

④ 新設，維持・修繕工事別 (発注者別) (第6表)

(単位：億円，%)

	元請完成工事高	前年度比	構成比	
合計	454,767	▲12.2	100.0	—
新設工事	330,342	▲14.4	72.6	—
維持・修繕工事	124,425	▲5.8	27.4	—
民間発注工事	314,533	▲18.0	69.2	100.0
新設工事	225,574	▲20.7	49.6	71.7
維持・修繕工事	88,959	▲10.4	19.6	28.3
公共発注工事	140,234	4.4	30.8	100.0
新設工事	104,767	3.1	23.0	74.7
維持・修繕工事	35,467	8.2	7.8	25.3

図－4 元請完成工事高構成比 (新設工事，維持・修繕工事) の推移



3. 受注高，元請受注高

(第7表)

受注高，元請受注高（発注者別）は以下のとおりとなり，受注高に対する元請受注比率（元請受注高／受注高）は，60.7%となった。

(単位：億円，%)

	受注高	前年度比	構成比	
受注高計	714,095	▲14.4	100.0	—
元請受注高	433,165	▲14.0	60.7	100.0
民間発注工事	296,020	▲19.2	41.5	68.3
公共発注工事	137,144	0.2	19.2	31.7

4. 就業者数

(第8表)

建設業の就業者数を業種別にみると，以下のとおりとなった。

(単位：千人，%)

	就業者数	前年度比	構成比
合計	2,893	▲9.3	100.0
総合工事業	1,492	▲5.3	51.6
職別工事業	605	▲13.7	20.9
設備工事業	796	▲12.9	27.5

5. 付加価値額

(第10表)

建設業の付加価値額を業種別にみると，以下のとおりとなった。

(単位：億円，%)

	付加価値額	前年度比	構成比
合計	155,596	▲2.5	100.0
総合工事業	82,607	▲1.3	53.1
職別工事業	25,028	▲11.0	16.1
設備工事業	47,961	0.4	30.8

6. 業者所在都道府県別，施工都道府県別一元請完成工事高

元請完成工事高を業者所在都道府県別，施工都道府県別にみると，上位10都道府県は以下のとおりとなった。

(1) 業者所在都道府県別 (第12表)

(単位：億円，%)

業者所在都道府県別					
順位		都道府県名	元請完成工事高	前年度比	構成比
①	→	東京都	172,036	▲15.3	37.8
②	→	大阪府	52,713	▲27.0	11.6
③	→	愛知県	22,805	▲4.1	5.0
④	↑	北海道	19,178	35.9	4.2
⑤	↓	神奈川県	16,447	3.4	3.6
⑥	↓	福岡県	13,169	▲6.7	2.9
⑦	→	新潟県	9,900	▲9.4	2.2
⑧	→	兵庫県	9,317	▲7.6	2.0
⑨	→	静岡県	8,755	▲10.0	1.9
⑩	→	埼玉県	8,483	▲2.5	1.9

(2) 施工都道府県別 (第13表)

(単位：億円，%)

施工都道府県別					
順位		都道府県名	元請完成工事高	前年度比	構成比
①	→	東京都	72,963	▲1.9	16.0
②	↑	愛知県	29,468	▲11.2	6.5
③	→	神奈川県	28,889	▲13.1	6.4
④	↓	大阪府	27,655	▲27.1	6.1
⑤	↑	北海道	24,585	18.1	5.4
⑥	↑	兵庫県	17,118	▲16.9	3.8
⑦	↓	千葉県	16,377	▲24.7	3.6
⑧	→	福岡県	16,335	▲15.9	3.6
⑨	→	埼玉県	15,453	▲20.3	3.4
⑩	→	静岡県	14,818	▲16.2	3.3

注1) 矢印は，前年度からの順位の変動を表す。

注2) 構成比は全国計を100とした場合の比率である。

注3) 施工都道府県別集計では，資本金2千万円未満の知事許可業者については，主たる営業所の所在する都道府県にて施工したものとしている（詳細については，「Ⅲ. 用語の定義等」を参照）。

I-2. 建設業専業について

1. 業者数 (第5表)

建設業専業（総売上高のうち建設工事完成工事高が80%以上を占める業者）の業者数を経営組織別にみると、以下のとおりとなった。

(単位：数，%)

	業者数	前年度比	構成比	
専業合計	182,722	▲10.7	100.0	—
個人	32,244	▲16.0	17.6	—
法人	150,478	▲9.5	82.4	100.0
1千万未満	68,413	▲11.2	37.4	45.5
1千万～1億未満	81,065	▲8.1	44.4	53.9
1億以上	1,000	▲5.1	0.5	0.7

※ 法人については、内数で資本金階層の別を表している（以降，5.付加価値額まで同様）。

2. 完成工事高，元請完成工事高 (第5表)

建設業専業の完成工事高，元請完成工事高を経営組織別にみると、以下のとおりとなった。

(1) 完成工事高

(単位：億円，%)

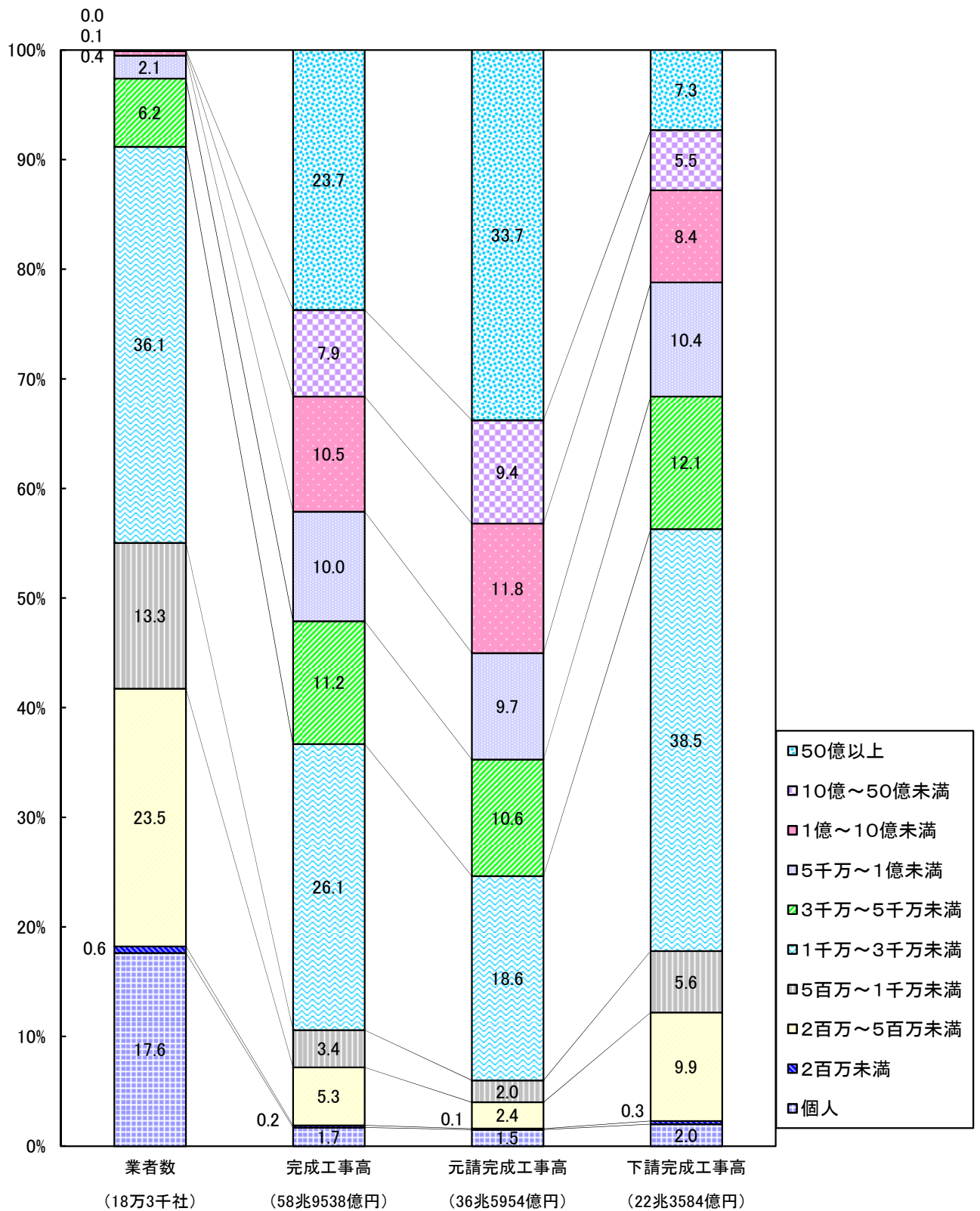
	完成工事高	前年度比	構成比	
専業合計	589,538	▲11.8	100.0	—
個人	10,067	▲5.1	1.7	—
法人	579,471	▲11.9	98.3	100.0
1千万未満	51,971	▲11.1	8.8	9.0
1千万～1億未満	279,141	▲12.0	47.3	48.2
1億以上	248,358	▲12.0	42.1	42.9

(2) 元請完成工事高

(単位：億円，%)

	元請完成工事高	前年度比	構成比	
専業合計	365,954	▲9.9	100.0	—
個人	5,598	▲2.0	1.5	—
法人	360,356	▲10.0	98.5	100.0
1千万未満	16,716	▲8.4	4.6	4.6
1千万～1億未満	142,727	▲7.7	39.0	39.6
1億以上	200,913	▲11.8	54.9	55.8

図一 5 資本金階層別，業者数等の割合（建設業専業）



3. 受注高, 元請受注高

(第7表)

建設業専門の受注高, 元請受注高を経営組織別にみると, 以下のとおりとなった。

(1) 受注高

(単位: 億円, %)

	受注高	前年度比	構成比	
専業合計	565,844	▲13.6	100.0	—
個人	9,983	▲6.9	1.8	—
法人	555,861	▲13.7	98.2	100.0
1千万未満	52,663	▲10.5	9.3	9.5
1千万～1億未満	279,868	▲11.7	49.5	50.3
1億以上	223,330	▲16.7	39.5	40.2

(2) 元請受注高

(単位: 億円, %)

	元請受注高	前年度比	構成比	
専業合計	344,667	▲12.3	100.0	—
個人	5,605	▲2.2	1.6	—
法人	339,062	▲12.4	98.4	100.0
1千万未満	16,816	▲9.5	4.9	5.0
1千万～1億未満	143,553	▲6.9	41.6	42.3
1億以上	178,694	▲16.7	51.8	52.7

4. 就業者数

(第9表)

建設業専門の就業者数を経営組織別にみると, 以下のとおりとなった。

(単位: 千人, %)

	就業者数	前年度比	構成比	
専業合計	2,279	▲9.0	100.0	—
個人	122	▲14.5	5.3	—
法人	2,157	▲8.7	94.7	100.0
1千万未満	500	▲13.7	21.9	23.2
1千万～1億未満	1,276	▲7.8	56.0	59.1
1億以上	381	▲4.6	16.7	17.7

5. 付加価値額 (第11表)

建設業専門の付加価値額を経営組織別にみると、以下のとおりとなった。

(単位：億円，%)

	付加価値額	前年度比	構 成 比	
専 業 合 計	117,677	▲ 4.3	100.0	—
個 人	3,311	▲ 13.7	2.8	—
法 人	114,366	▲ 4.0	97.2	100.0
1千万未満	17,690	▲ 5.9	15.0	15.5
1千万～1億未満	59,115	▲ 7.9	50.2	51.7
1億以上	37,561	4.0	31.9	32.8

Ⅱ. 調査の概要

1. 目的

建設工事施工統計調査は、建設業者が1年間に施工した建設工事の完成工事高等を調査し、建設業の実態・建設活動の内容を明らかにすることによって、経済政策、建設行政等に資することを目的として、毎年実施されている調査である。

2. 根拠法規

- (1) 統計法（基幹統計調査）
- (2) 建設工事統計調査規則

3. 調査対象期間

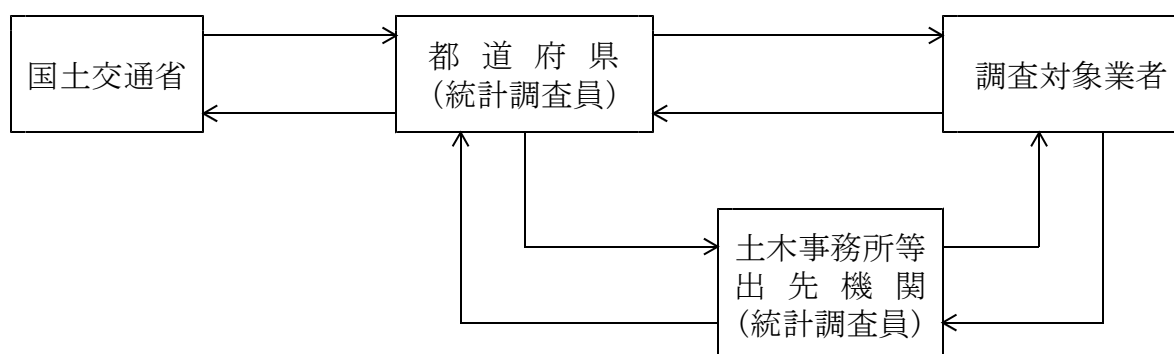
平成21年度（ただし、決算日が平成22年3月31日以外の調査対象業者にあつては、平成22年3月31日以前の直近決算日から、さかのぼること1年間）

4. 調査項目

- (1) 経営組織
- (2) 資本金又は出資金
- (3) 有形固定資産（土地を除く）
- (4) 業種
- (5) 就業者数
- (6) 年間完成工事高
- (7) 兼業売上高
- (8) 年間受注高
- (9) 建設業の付加価値額

5. 調査の方法

- ・ 国土交通省は、都道府県を經由して調査対象業者に調査票を郵送により配布。
- ・ 調査対象業者は、自計申告により調査票に記入。
- ・ 国土交通省は、都道府県を經由して、調査対象業者から調査票を回収・集計。



6. 調査対象者の抽出

- (1) 母集団は、建設業法に基づく許可を有する約51万建設業者とした。
母集団の内訳は、大臣許可業者約1万業者、知事許可業者約50万業者となっている（平成22年3月31日現在）。
- (2) 上記母集団から約11万業者を標本抽出した（サンプリング）。
- ① 大臣許可業者（約1万業者）は、全数調査とした。
 - ② 知事許可業者は層化業種、資本金階層別により区分し、約10万業者をネイマン法により抽出した。
ただし、「舗装」、「しゅんせつ」、「板金」及び「さく井」の業種については、許可業者数が少ないため、全数調査とした。
また、資本金3,000万円以上の知事許可業者についても全数調査とした。

区 分		抽 出 率
大臣許可業者（個人・法人）		全 数
知事許可業者	資本金（出資金）3,000万円以上の法人	全 数
	「舗装」、「しゅんせつ」、「板金」及び「さく井」の許可を有する業者（個人・法人）	全 数
	個人及び資本金（出資金）3,000万円未満の法人	1/3 ～ 1/106

(3) 調査対象業者数

調査対象業者数	113,223業者
調査票提出業者数	64,431業者
実績記入のあった業者数	59,866業者
実績記入のなかった業者数	4,565業者
調査票未提出業者数（調査不能業者を含む）	48,792業者

(注) 本調査は、調査票に建設活動実績の記入があった業者の数値を集計したものであり、調査票未提出業者については、施工実績がなかったものとして扱っている。

7. 調査・表章の単位

調査単位は、「百万円」及び「人」である。

表章単位も、「百万円」及び「人」である。

ただし、調査結果の数値は、提出された調査票のデータに、各調査対象者の抽出率に応じて、その逆数を乗じ、母集団である全国約51万建設業者の値に復元した値である。そのため、四捨五入の関係で、計数には不整合が生じる箇所がある。

8. 公 表

調査結果は、3月末に新聞等へ公表すると共に、建設統計月報（定期刊行物）に掲載している。また、調査報告書として「建設工事施工統計調査報告」を毎年刊行している。

Ⅲ. 用語の定義等

1. 用語の説明

- (1) 建設業者
建設業法上の許可業者（複数の許可を有する業者であっても、1業者として扱っている）。
- (2) 業種
建設業法に基づく、28種類の許可業種を基本として、32種類に分類している。

業種別一覧

01	一般土木建築工事業	17	金属製屋根工事業
02	土木工事業	18	板金工事業
03	造園工事業	19	塗装工事業
04	水道施設工事業	20	ガラス工事業
05	舗装工事業	21	建具工事業
06	しゅんせつ工事業	22	防水工事業
07	建築工事業	23	内装工事業
08	木造建築工事業	24	はつり・解体工事業
09	大工工事業	25	電気工事業
10	とび・土工・コンクリート工事業	26	電気通信工事業
11	鉄骨工事業	27	管工事業
12	鉄筋工事業	28	さく井工事業
13	石工工事業	29	熱絶縁工事業
14	煉瓦・タイル・ブロック工事業	30	機械器具設置工事業
15	左官工事業	31	消防施設工事業
16	屋根工事業	32	その他の設備工事業

(3) 用語の定義

建設工事	建設業法第2条第1項に規定する建設工事をいう。 したがって、測量、設計、積算、ボーリング調査、文化遺産発掘、炭鉱・鉱山の坑道掘削工事、除草作業等の工事を伴わない維持管理業務及び除雪作業等の単独受注工事は含まれない。
完成工事高	決算期内に工事が完成し、その引渡しが完了したものについての最終請負高（請負高の全部又は一部が確定しないものについては、見積計上による請負高）及び未完成工事を工事進行基準により収益に計上する場合における決算期中出来高相当額をいう。
受注高	建設工事の元請及び下請による請負高（請負高が確定していない場合は見積計上による請負高）をいう。
元請工事	発注者（施主）から直接請け負った建設工事をいい、民間等で自社のために行った自家工事を含む。
下請工事	元請工事以外の、他の建設業者（元請業者や下請業者）から下請として請け負った建設工事をいい、1次又は2次等の下請工事を含む。
公共発注工事	国、地方公共団体、独立行政法人、政府関連企業等、地方公営企業、地方公社等が発注した工事をいう。なお、東京地下鉄（株）、NTT各社、JR各社、電源開発（株）、森林組合等が発注した工事は、民間発注工事として扱っている。
民間発注工事	公共発注工事以外の工事（駐留軍、外国公館、土地区画整理組合等が発注した工事を含む）をいう。
新設工事	構造物及び付属設備を新たに建設し、若しくは増改築、改良する工事をいい、災害を契機とする改良復旧工事及び除却・解体工事を含む。新設工事と維持・修繕工事の双方を含む工事については、主たる内容により区分している。
維持・修繕工事	新設工事以外の工事をいい、既存の構造物及び付属設備の従前の機能を保つために行う経常的な補修工事、改装工事、移転工事、災害復旧工事及び区間線設置等の工事（作業）を含む。新設工事と維持・修繕工事の双方を含む工事については、主たる内容により区分している。
土木工事	いわゆる土木工事（道路工事、河川工事等）、農業土木工事（農道工事、土地改良工事等）のほか、送電線、配電線、地中電線路、電車線、アンテナ、電線支持物、鉄塔、信号装置、下水道、屋外のガス・水道等の送配管、石油タンク、ガスタンク、鋼製工業薬品タンク、浮ドック、交通標識、造園、解体、サイロ等の工事を含む。また、土木施設の付属物の工事も含まれる。
建築工事・建築設備工事	建築工事にはその一部である鉄骨、鉄筋、防水、塗装、木製間仕切壁等の工事及び建築工事に付帯する整地、門扉等の工事を含む。建築設備工事とは、建築物に関する冷暖房、換気、給排水、電気、ガス、消火、污水处理場等の設備工事及び昇降機、煙突等の工事をいう。
住宅	居住を主たる目的とする建築物（複合建築物のうち、居住用床面積が全体の50%以上のもの）をいう。
非住宅	居住以外（鉱工業用、商業用、サービス業用、公益事業用及び公務・文教用等居住用以外の目的の全てを含む）を主たる目的とする建築物をいう。

機械装置等工事	工場等における動力設備，配管，機械基礎，築炉，機械器具装置等の工事及び変電設備，屋内の電信電話設備，電光文字設備，ネオン装置，ガス導管，坑井設備，遊園地の遊戯設備，鋼索道及び架空索道設備等の工事をいう（建築設備を除く）。	
就業者	従業者	平成22年7月1日現在で，企業に所属し，業務に従事している雇用者（直接雇用し，直接賃金を支払っている者），個人業主，無給家族従業者，有給役員をいう。
	労務外注	労務外注契約（工種・工程別等の工事の完成を約する契約で，その大部分が労務費であるもの）又は準直用（直接雇用していないが，企業がその者の賃金台帳の整備や保険手続等を行っている場合）により企業の仕事に従事している者（ただし，労務外注の相手先が建設業許可業者である場合は除く）をいう。
建設業の付加価値額	建設工事の過程で企業の労働と資本により新たに加えられた価値のことであり，完成工事から自ら生産したものではない材料費や外注費などを差し引いたもの（本調査においては，労務費，人件費，租税公課，営業損益の合計）をいう。	
建設業専業	総売上高のうち，建設工事完成工事高が80%以上を占める業者。	
共同企業体受注高	共同受注した建設工事受注高のうち，企業の持分に応じた受注額の合計をいう。	

2. 都道府県別集計

結果表の都道府県別集計には，次の2種類がある。

(1) 業者所在都道府県別

主たる営業所（いわゆる本店，本社）の所在する都道府県別に調査結果を集計したものである。

(2) 施工都道府県別

大臣許可業者及び資本金（出資金）2千万円以上の知事許可業者については，実際に施工した都道府県別に元請完成工事高を調査しているが，その他の業者については，主たる営業所の所在する都道府県に全ての元請完成工事高を計上している。

3. その他

本統計の調査結果には消費税が含まれている。

結 果 表

完成工事高等時系列表

(単位:億円, %)

区分 年・年度	完成工事高		元請完成工事高					
	計	対前年度比	計	対前年度比	民間	対前年度比	公共	対前年度比
30年	7,898	—	6,787	—	2,982	—	3,805	—
31	10,140	28.4	8,737	28.7	4,743	59.1	3,995	5.0
32	13,479	32.9	11,798	35.0	6,533	37.7	5,265	31.8
33	11,991	△ 11.0	10,410	△ 11.8	5,578	△ 14.6	4,831	△ 8.2
34	16,671	39.0	13,991	34.4	7,329	31.4	6,661	37.9
35	21,481	28.9	18,374	31.3	10,588	44.5	7,786	16.9
36	26,700	24.3	22,373	21.8	13,518	27.7	8,885	14.1
37	36,755	37.7	30,881	38.0	17,374	28.5	13,507	52.0
38	42,446	15.5	35,356	14.5	19,917	14.6	15,439	14.3
39	50,418	18.8	40,503	14.6	23,850	19.7	16,649	7.8
40	55,294	9.7	44,075	8.8	25,448	6.7	18,627	11.9
41	61,032	10.4	48,427	9.9	26,897	5.7	21,530	15.6
42	78,139	28.0	60,476	24.9	35,289	31.2	25,186	17.0
43	97,717	25.1	76,092	25.8	47,070	33.4	29,524	17.2
44	116,453	19.2	92,581	21.7	58,710	24.7	34,317	16.2
45	152,270	30.8	117,026	26.4	77,321	31.7	39,706	15.7
46	178,901	17.5	135,852	16.1	87,854	13.6	47,997	20.9
47	215,348	20.4	163,519	20.4	102,817	17.0	60,702	26.5
48	280,796	30.4	206,210	26.1	135,144	31.4	71,065	17.1
49	331,219	18.0	241,976	17.3	158,160	17.0	83,816	17.9
	(372,204)		(270,105)		(171,956)		(98,148)	
50年度	394,102	5.9	282,175	4.5	174,788	1.6	107,387	9.4
51	423,179	7.4	301,305	6.8	188,081	7.6	113,224	5.4
52	457,800	8.2	321,684	6.8	195,098	3.7	126,586	11.8
53	514,887	12.5	358,387	11.4	210,381	7.8	148,006	16.9
54	591,433	14.9	408,297	13.9	237,794	13.0	170,503	15.2
55	663,086	12.1	453,807	11.1	267,505	12.5	186,301	9.3
56	693,233	4.5	473,217	4.3	274,634	2.7	198,584	6.6
57	703,686	1.5	476,438	0.7	279,079	1.6	197,359	△ 0.6
58	713,336	1.4	476,491	0.0	283,334	1.5	193,157	△ 2.1
59	712,280	△ 0.1	471,551	△ 1.0	287,229	1.4	184,323	△ 4.6
60	749,128	5.2	485,912	3.0	307,482	7.1	178,430	△ 3.2
61	778,459	3.9	499,290	2.8	320,015	4.1	179,275	0.5
62	848,423	9.0	536,131	7.4	351,265	9.8	184,866	3.1
63	939,025	10.7	595,023	11.0	403,868	15.0	191,155	3.4
元	1,072,207	14.2	665,187	11.8	460,067	13.9	205,119	7.3
2	1,220,150	13.8	747,523	12.4	534,591	16.2	212,932	3.8
3	1,330,891	9.1	815,517	9.1	580,478	8.6	235,040	10.4
4	1,407,333	5.7	854,853	4.8	594,474	2.4	260,379	10.8
5	1,420,115	0.9	862,385	0.9	569,094	△ 4.3	293,292	12.6
6	1,360,109	△ 4.2	827,660	△ 4.0	518,550	△ 8.9	309,110	5.4
7	1,380,766	1.5	823,903	△ 0.5	508,301	△ 2.0	315,602	2.1
8	1,429,117	3.5	861,638	4.6	536,949	5.6	324,689	2.9
9	1,397,830	△ 2.2	826,839	△ 4.0	517,716	△ 3.6	309,122	△ 4.8
10	1,288,666	△ 7.8	765,136	△ 7.5	472,965	△ 8.6	292,171	△ 5.5
11	1,182,203	△ 8.3	705,857	△ 7.7	421,926	△ 10.8	283,931	△ 2.8
12	1,173,059	△ 0.8	704,882	△ 0.1	426,097	1.0	278,785	△ 1.8
13	1,113,360	△ 5.1	665,985	△ 5.5	407,021	△ 4.5	258,964	△ 7.1
14	1,044,999	△ 6.1	630,102	△ 5.4	387,752	△ 4.7	242,350	△ 6.4
15	936,423	△ 10.4	574,597	△ 8.8	371,282	△ 4.2	203,315	△ 16.1
16	912,213	△ 2.6	561,819	△ 2.2	380,199	2.4	181,620	△ 10.7
17	901,983	△ 1.1	533,677	△ 5.0	375,357	△ 1.3	158,320	△ 12.8
18	882,568	△ 2.2	532,765	△ 0.2	388,626	3.5	144,139	△ 9.0
19	856,666	△ 2.9	521,763	△ 2.1	384,117	△ 1.2	137,645	△ 4.5
20	848,983	△ 0.9	518,130	△ 0.7	383,756	△ 0.1	134,374	△ 2.4
21	737,379	△ 13.1	454,767	△ 12.2	314,533	△ 18.0	140,234	4.4

昭和30年～昭和49年までは暦年調査、昭和50年以降は年度調査である。
 但し、昭和49年()書は、年度数値に再集計した数値である。

第1表 大臣・知事許可別、経営組織別一業者数、完成工事高、元請完成工事高

(単位:数,百万円,%)

		19 年 度			20 年 度			21 年 度			
			構成比	前年度比		構成比	前年度比		構成比	前年度比	
業 者 数	総 数	213,225	100.0	-8.2	243,152	100.0	14.0	220,885	100.0	-9.2	
	大 臣	6,813	3.2	-4.0	6,747	2.8	-1.0	6,549	3.0	-2.9	
	知 事 個 人	34,008	15.9	-10.2	40,260	16.6	18.4	34,141	15.5	-15.2	
	法 人	172,404	80.9	-8.0	196,145	80.7	13.8	180,195	81.6	-8.1	
完 成 工 事 高	総 数	85,666,569	100.0	-2.9	84,898,348	100.0	-0.9	73,737,855	100.0	-13.1	
	大 臣	46,103,508	53.8	-2.0	45,410,842	53.5	-1.5	39,136,571	53.1	-13.8	
	知 事 個 人	1,543,793	1.8	22.7	1,087,367	1.3	-29.6	1,038,441	1.4	-4.5	
	法 人	38,019,268	44.4	-4.8	38,400,139	45.2	1.0	33,562,843	45.5	-12.6	
元 請 完 成 工 事 高	総 数	総 数	52,176,289	100.0	-2.1	51,812,975	100.0	-0.7	45,476,655	100.0	-12.2
		大 臣	33,168,757	63.6	-1.5	32,824,506	63.4	-1.0	28,366,766	62.4	-13.6
		知 事 個 人	684,875	1.3	12.3	591,104	1.1	-13.7	584,667	1.3	-1.1
		法 人	18,322,657	35.1	-3.5	18,397,364	35.5	0.4	16,525,222	36.3	-10.2
	民 間	総 数	38,411,742	100.0	-1.2	38,375,578	100.0	-0.1	31,453,271	100.0	-18.0
		大 臣	26,195,660	68.2	0.4	25,835,458	67.3	-1.4	21,083,227	67.0	-18.4
		知 事 個 人	613,440	1.6	11.5	525,800	1.4	-14.3	525,052	1.7	-0.1
		法 人	11,602,642	30.2	-5.0	12,014,319	31.3	3.5	9,844,992	31.3	-18.1
	公 共	総 数	13,764,547	100.0	-4.5	13,437,397	100.0	-2.4	14,023,384	100.0	4.4
		大 臣	6,973,097	50.7	-8.1	6,989,048	52.0	0.2	7,283,539	51.9	4.2
		知 事 個 人	71,435	0.5	18.9	65,304	0.5	-8.6	59,615	0.4	-8.7
		法 人	6,720,015	48.8	-0.7	6,383,045	47.5	-5.0	6,680,230	47.6	4.7
	土 木	総 数	13,899,430	100.0	-2.5	13,730,541	100.0	-1.2	13,576,702	100.0	-1.1
		大 臣	7,559,885	54.4	-2.9	7,721,211	56.2	2.1	7,496,995	55.2	-2.9
		知 事 個 人	78,337	0.6	-14.3	78,901	0.6	0.7	67,672	0.5	-14.2
		法 人	6,261,207	45.0	-1.8	5,930,429	43.2	-5.3	6,012,035	44.3	1.4
	建 築	総 数	32,360,659	100.0	-0.9	31,909,485	100.0	-1.4	26,210,424	100.0	-17.9
		大 臣	21,251,723	65.7	-0.2	20,710,080	64.9	-2.5	16,666,448	63.6	-19.5
		知 事 個 人	598,848	1.9	17.6	508,392	1.6	-15.1	507,314	1.9	-0.2
		法 人	10,510,088	32.5	-3.3	10,691,014	33.5	1.7	9,036,663	34.5	-15.5
	機 械	総 数	5,916,199	100.0	-7.0	6,172,949	100.0	4.3	5,689,529	100.0	-7.8
		大 臣	4,357,149	73.6	-5.5	4,393,215	71.2	0.8	4,203,323	73.9	-4.3
		知 事 個 人	7,690	0.1	-17.6	3,812	0.1	-50.4	9,682	0.2	154.0
		法 人	1,551,361	26.2	-10.8	1,775,922	28.8	14.5	1,476,523	26.0	-16.9

注)四捨五入の関係で、計数には不整合を生じる場合がある。

第2表 業種別—完成工事高, 元請完成工事高, 元請比率, 下請完成工事高

(単位:百万円, %)

	20 年 度								21 年 度															
	完成工事高				元請完成工事高				下請完成工事高				完成工事高				元請完成工事高				下請完成工事高			
			前年度比			前年度比	元請比率			前年度比			前年度比			前年度比	元請比率			前年度比			前年度比	
総 数	84,898,348	-0.9	51,812,975	-0.7	61.0	33,085,373	-1.2	73,737,855	-13.1	45,476,655	-12.2	61.7	28,261,200	-14.6										
1. 総合工事業	51,662,822	-2.0	39,030,400	-1.0	75.5	12,632,422	-4.9	45,159,635	-12.6	33,876,608	-13.2	75.0	11,283,027	-10.7										
① 一般土木建築工事業	12,829,120	5.0	11,651,743	6.5	90.8	1,177,377	-8.0	13,773,784	7.4	12,642,567	8.5	91.8	1,131,217	-3.9										
② 土木工事業	11,128,995	-0.3	6,018,867	-0.5	54.1	5,110,128	-0.1	10,970,585	-1.4	6,157,517	2.3	56.1	4,813,068	-5.8										
③ 造園工事業	474,808	-12.8	254,742	-4.4	53.7	220,066	-20.8	458,839	-3.4	250,420	-1.7	54.6	208,418	-5.3										
④ 水道施設工事業	570,409	19.5	380,531	37.2	66.7	189,878	-5.1	612,347	7.4	374,072	-1.7	61.1	238,274	25.5										
⑤ 舗装工事業	1,310,012	-29.8	559,460	-28.4	42.7	750,551	-30.8	1,699,877	29.8	770,669	37.8	45.3	929,208	23.8										
⑥ しゅんせつ工事業	80,540	58.0	19,814	49.5	24.6	60,727	60.9	111,287	38.2	24,926	25.8	22.4	86,361	42.2										
⑦ 建築工事業	22,459,445	-5.3	17,801,663	-5.7	79.3	4,657,782	-4.0	15,419,644	-31.3	11,860,208	-33.4	76.9	3,559,435	-23.6										
⑧ 木造建築工事業	2,809,493	5.8	2,343,580	5.3	83.4	465,914	8.2	2,113,273	-24.8	1,796,229	-23.4	85.0	317,045	-32.0										
2. 職別工事業	12,716,883	5.6	2,736,408	3.0	21.5	9,980,475	6.3	10,225,323	-19.6	2,367,134	-13.5	23.1	7,858,189	-21.3										
① 大工工事業	498,144	-14.6	90,616	4.2	18.2	407,528	-17.9	397,199	-20.3	56,156	-38.0	14.1	341,044	-16.3										
② とび・土工・コンクリート工事業	2,102,964	17.3	190,241	-19.0	9.0	1,912,724	22.8	1,734,970	-17.5	221,838	16.6	12.8	1,513,132	-20.9										
③ 鉄骨工事業	2,041,019	23.5	469,604	60.8	23.0	1,571,414	15.5	1,801,499	-11.7	533,405	13.6	29.6	1,268,094	-19.3										
④ 鉄筋工事業	313,579	17.4	2,113	-6.5	0.7	311,466	17.6	221,926	-29.2	5,147	143.6	2.3	216,779	-30.4										
⑤ 石工事業	379,419	-20.5	174,197	-36.5	45.9	205,222	1.2	181,309	-52.2	111,380	-36.1	61.4	69,929	-65.9										
⑥ 煉瓦・タイル・ブロック工事業	435,257	-13.3	55,874	77.1	12.8	379,383	-19.3	362,931	-16.6	31,114	-44.3	8.6	331,817	-12.5										
⑦ 左官工事業	270,181	-3.6	19,902	-32.2	7.4	250,279	-0.3	251,160	-7.0	54,261	172.6	21.6	196,899	-21.3										
⑧ 屋根工事業	284,216	-10.5	78,545	-4.9	27.6	205,671	-12.5	512,320	80.3	143,194	82.3	28.0	369,126	79.5										
⑨ 金属製屋根工事業	169,032	7.0	20,294	-41.1	12.0	148,738	20.5	173,424	2.6	12,315	-39.3	7.1	161,109	8.3										
⑩ 板金工事業	345,532	-21.4	19,893	-89.6	5.8	325,638	31.1	197,434	-42.9	32,741	64.6	16.6	164,693	-49.4										
⑪ 塗装工事業	902,366	-17.2	308,238	-28.1	34.2	594,128	-10.1	884,915	-1.9	288,993	-6.2	32.7	595,922	0.3										
⑫ ガラス工事業	211,147	18.0	46,356	76.7	22.0	164,790	7.9	117,794	-44.2	23,822	-48.6	20.2	93,971	-43.0										
⑬ 建具工事業	1,164,314	-8.3	75,214	-2.0	6.5	1,089,101	-8.7	1,038,967	-10.8	65,706	-12.6	6.3	973,262	-10.6										
⑭ 防水工事業	388,479	-6.2	54,841	29.6	14.1	333,638	-10.3	352,534	-9.3	78,826	43.7	22.4	273,709	-18.0										
⑮ 内装工事業	2,614,956	16.4	956,583	25.0	36.6	1,658,374	11.9	1,762,430	-32.6	668,866	-30.1	38.0	1,093,564	-34.1										
⑯ はつり・解体工事業	596,277	59.4	173,898	197.6	29.2	422,379	33.8	234,510	-60.7	39,370	-77.4	16.8	195,140	-53.8										
3. 設備工事業	20,518,644	-1.9	10,046,167	-0.5	49.0	10,472,477	-3.3	18,352,896	-10.6	9,232,913	-8.1	50.3	9,119,983	-12.9										
① 電気工事業	7,094,762	0.6	3,469,379	1.0	48.9	3,625,383	0.3	6,558,321	-7.6	3,462,570	-0.2	52.8	3,095,751	-14.6										
② 電気通信工事業	2,294,884	1.8	1,113,605	-6.4	48.5	1,181,279	11.0	1,815,320	-20.9	860,061	-22.8	47.4	955,259	-19.1										
③ 管工事業	5,110,848	-7.9	1,927,186	-3.5	37.7	3,183,661	-10.3	4,592,220	-10.1	1,776,474	-7.8	38.7	2,815,746	-11.6										
④ さく井工事業	66,504	-14.3	39,668	17.5	59.6	26,836	-38.8	57,247	-13.9	31,918	-19.5	55.8	25,329	-5.6										
⑤ 熱絶縁工事業	439,662	28.5	38,584	-42.7	8.8	401,078	46.0	270,610	-38.5	18,589	-51.8	6.9	252,021	-37.2										
⑥ 機械器具設置工事業	5,019,107	-1.1	3,220,173	4.6	64.2	1,798,934	-9.9	4,605,898	-8.2	2,903,968	-9.8	63.0	1,701,930	-5.4										
⑦ 消防施設工事業	198,592	-8.6	46,099	1.7	23.2	152,493	-11.3	219,794	10.7	61,155	32.7	27.8	158,639	4.0										
⑧ その他の設備工事業	294,285	-17.0	191,472	-22.8	65.1	102,813	-3.3	233,487	-20.7	118,179	-38.3	50.6	115,308	12.2										

注) 四捨五入の関係で, 計数には不整合を生じる場合がある。

第3表 発注者別、工事種類別一元請完成工事高

(単位:百万円, %)

		19 年 度			20 年 度			21 年 度		
			構成比	前年度比		構成比	前年度比		構成比	前年度比
総 数	総 数	52,176,289	100.0	-2.1	51,812,975	100.0	-0.7	45,476,655	100.0	-12.2
	土 木	13,899,430	26.6	-2.5	13,730,541	26.5	-1.2	13,576,702	29.9	-1.1
	建 築	32,360,659	62.0	-0.9	31,909,485	61.6	-1.4	26,210,424	57.6	-17.9
	機 械	5,916,199	11.3	-7.0	6,172,949	11.9	4.3	5,689,529	12.5	-7.8
民 間	総 数	38,411,742	73.6	-1.2	38,375,578	74.1	-0.1	31,453,271	69.2	-18.0
	土 木	4,698,366	9.0	2.4	4,859,405	9.4	3.4	4,313,848	9.5	-11.2
	建 築	29,010,929	55.6	-0.5	28,539,604	55.1	-1.6	22,621,613	49.7	-20.7
	機 械	4,702,447	9.0	-8.3	4,976,568	9.6	5.8	4,517,810	9.9	-9.2
公 共	総 数	13,764,547	26.4	-4.5	13,437,397	25.9	-2.4	14,023,384	30.8	4.4
	土 木	9,201,063	17.6	-4.7	8,871,136	17.1	-3.6	9,262,854	20.4	4.4
	建 築	3,349,732	6.4	-4.9	3,369,881	6.5	0.6	3,588,811	7.9	6.5
	機 械	1,213,753	2.3	-1.6	1,196,381	2.3	-1.4	1,171,719	2.6	-2.1

注) 四捨五入の関係で、計数には不整合を生じる場合がある。

第4表 発注者別、業種別一元請完成工事高

(単位:百万円, %)

	総 数						民 間				公 共			
	20年度			21年度			20年度		21年度		20年度		21年度	
		構成比	前年度比		構成比	前年度比		前年度比		前年度比		前年度比		前年度比
総 数	51,812,975	100.0	-0.7	45,476,655	100.0	-12.2	38,375,578	-0.1	31,453,271	-18.0	13,437,397	-2.4	14,023,384	4.4
1. 総合工事業	39,030,400	75.3	-1.0	33,876,608	74.5	-13.2	28,084,885	-0.7	22,391,276	-20.3	10,945,514	-1.8	11,485,332	4.9
①一般土木建築工事業	11,651,743	22.5	6.5	12,642,567	27.8	8.5	7,781,103	8.1	8,383,474	7.7	3,870,640	3.4	4,259,092	10.0
②土木工事業	6,018,867	11.6	-0.5	6,157,517	13.5	2.3	1,773,562	6.0	1,596,147	-10.0	4,245,305	-2.9	4,561,370	7.4
③造園工事業	254,742	0.5	-4.4	250,420	0.6	-1.7	125,602	-19.3	128,527	2.3	129,140	16.4	121,894	-5.6
④水道施設工事業	380,531	0.7	37.2	374,072	0.8	-1.7	60,852	-26.7	76,588	25.9	319,679	64.5	297,485	-6.9
⑤舗装工事業	559,460	1.1	-28.4	770,669	1.7	37.8	147,404	-35.1	157,753	7.0	412,056	-25.7	612,916	48.7
⑥しゅんせつ工事業	19,814	0.0	49.5	24,926	0.1	25.8	3,877	17.6	7,591	95.8	15,937	60.1	17,335	8.8
⑦建築工事業	17,801,663	34.4	-5.7	11,860,208	26.1	-33.4	15,886,574	-5.2	10,276,547	-35.3	1,915,089	-9.7	1,583,661	-17.3
⑧木造建築工事業	2,343,580	4.5	5.3	1,796,229	3.9	-23.4	2,305,912	5.3	1,764,649	-23.5	37,668	7.6	31,580	-16.2
2. 職別工事業	2,736,408	5.3	3.0	2,367,134	5.2	-13.5	2,125,009	2.6	1,802,626	-15.2	611,399	4.1	564,508	-7.7
①大工工事業	90,616	0.2	4.2	56,156	0.1	-38.0	86,640	4.9	53,940	-37.7	3,975	-10.5	2,216	-44.3
②とび・土工・コンクリート工事業	190,241	0.4	-19.0	221,838	0.5	16.6	105,285	11.5	120,965	14.9	84,956	-39.4	100,873	18.7
③鉄骨工事業	469,604	0.9	60.8	533,405	1.2	13.6	254,214	74.6	257,630	1.3	215,390	47.0	275,775	28.0
④鉄筋工事業	2,113	0.0	-6.5	5,147	0.0	143.6	1,924	-0.3	3,324	72.8	189	-42.9	1,823	864.6
⑤石工工事業	174,197	0.3	-36.5	111,380	0.2	-36.1	113,479	-25.1	102,394	-9.8	60,718	-50.6	8,986	-85.2
⑥煉瓦・タイル・ブロック工事業	55,874	0.1	77.1	31,114	0.1	-44.3	36,916	41.1	21,983	-40.5	18,957	252.2	9,132	-51.8
⑦左官工事業	19,902	0.0	-32.2	54,261	0.1	172.6	14,695	-7.2	44,391	202.1	5,207	-61.5	9,870	89.6
⑧屋根工事業	78,545	0.2	-4.9	143,194	0.3	82.3	61,878	-3.4	119,861	93.7	16,667	-10.0	23,333	40.0
⑨金属製屋根工事業	20,294	0.0	-41.1	12,315	0.0	-39.3	18,521	-33.6	11,256	-39.2	1,773	-73.0	1,059	-40.3
⑩板金工事業	19,893	0.0	-89.6	32,741	0.1	64.6	19,137	-89.9	30,669	60.3	756	-28.5	2,072	174.1
⑪塗装工事業	308,238	0.6	-28.1	288,993	0.6	-6.2	230,218	-37.5	227,674	-1.1	78,020	29.7	61,319	-21.4
⑫ガラス工事業	46,356	0.1	76.7	23,822	0.1	-48.6	34,665	139.4	21,322	-38.5	11,692	-0.5	2,500	-78.6
⑬建具工事業	75,214	0.1	-2.0	65,706	0.1	-12.6	69,776	-0.5	60,648	-13.1	5,437	-17.3	5,057	-7.0
⑭防水工事業	54,841	0.1	29.6	78,826	0.2	43.7	37,981	33.8	59,413	56.4	16,860	21.1	19,413	15.1
⑮内装工事業	956,583	1.8	25.0	668,866	1.5	-30.1	900,608	21.8	636,399	-29.3	55,974	118.8	32,467	-42.0
⑯はつり・解体工事業	173,898	0.3	197.6	39,370	0.1	-77.4	139,071	185.4	30,757	-77.9	34,826	258.7	8,613	-75.3
3. 設備工事業	10,046,167	19.4	-0.5	9,232,913	20.3	-8.1	8,165,683	1.3	7,259,370	-11.1	1,880,484	-7.6	1,973,543	4.9
①電気工事業	3,469,379	6.7	1.0	3,462,570	7.6	-0.2	2,716,054	-0.5	2,570,032	-5.4	753,325	6.6	892,538	18.5
②電気通信工事業	1,113,605	2.1	-6.4	860,061	1.9	-22.8	906,296	-3.2	653,078	-27.9	207,309	-18.3	206,983	-0.2
③管工事業	1,927,186	3.7	-3.5	1,776,474	3.9	-7.8	1,499,623	-3.9	1,389,693	-7.3	427,563	-2.1	386,782	-9.5
④さく井工事業	39,668	0.1	17.5	31,918	0.1	-19.5	25,138	16.0	18,769	-25.3	14,530	20.3	13,149	-9.5
⑤熱絶縁工事業	38,584	0.1	-42.7	18,589	0.0	-51.8	38,093	-42.3	18,033	-52.7	491	-60.9	556	13.2
⑥機械器具設置工事業	3,220,173	6.2	4.6	2,903,968	6.4	-9.8	2,840,916	8.8	2,513,061	-11.5	379,258	-18.8	390,906	3.1
⑦消防施設工事業	46,099	0.1	1.7	61,155	0.1	32.7	32,457	12.3	47,515	46.4	13,642	-17.1	13,640	0.0
⑧その他の設備工事業	191,472	0.4	-22.8	118,179	0.3	-38.3	107,106	1.4	49,189	-54.1	84,366	-40.8	68,989	-18.2

注)四捨五入の関係で、計数には不整合を生じる場合がある。

第6表 新設、維持・修繕工事別、発注者別、工事種類別一元請完成工事高

(単位:百万円, %)

		20 年 度									21 年 度								
		計			新 設			維持・修繕			計			新 設			維持・修繕		
		構成比	前年度比		構成比	前年度比		構成比	前年度比		構成比	前年度比		構成比	前年度比		構成比	前年度比	
総 数	計	51,812,975	100.0	-0.7	38,609,279	74.5	-1.6	13,203,696	25.5	2.0	45,476,655	100.0	-12.2	33,034,151	72.6	-14.4	12,442,504	27.4	-5.8
	土木工事	13,730,541	26.5	-1.2	10,510,633	20.3	-3.3	3,219,908	6.2	6.2	13,576,702	29.9	-1.1	10,261,447	22.6	-2.4	3,315,255	7.3	3.0
	建築工事 (住宅)	31,909,485	61.6	-1.4	23,963,311	46.2	-1.2	7,946,174	15.3	-2.0	26,210,424	57.6	-17.9	18,959,551	41.7	-20.9	7,250,873	15.9	-8.8
	(非住宅)	14,469,893	27.9	-2.2	11,910,248	23.0	-1.6	2,559,645	4.9	-5.1	10,977,953	24.1	-24.1	8,578,949	18.9	-28.0	2,399,004	5.3	-6.3
	機械装置等工事	17,439,592	33.7	-0.7	12,053,063	23.3	-0.8	5,386,529	10.4	-0.5	15,232,471	33.5	-12.7	10,380,602	22.8	-13.9	4,851,869	10.7	-9.9
	機械装置等工事	6,172,949	11.9	4.3	4,135,335	8.0	0.5	2,037,614	3.9	13.1	5,689,529	12.5	-7.8	3,813,153	8.4	-7.8	1,876,376	4.1	-7.9
民 間	計	38,375,578	74.1	-0.1	28,451,156	54.9	-0.6	9,924,422	19.2	1.4	31,453,271	69.2	-18.0	22,557,417	49.6	-20.7	8,895,854	19.6	-10.4
	土木工事	4,859,405	9.4	3.4	3,408,771	6.6	0.9	1,450,634	2.8	9.9	4,313,848	9.5	-11.2	3,062,254	6.7	-10.2	1,251,594	2.8	-13.7
	建築工事 (住宅)	28,539,604	55.1	-1.6	21,743,622	42.0	-1.3	6,795,982	13.1	-2.5	22,621,613	49.7	-20.7	16,516,738	36.3	-24.0	6,104,875	13.4	-10.2
	(非住宅)	13,770,481	26.6	-2.2	11,475,645	22.1	-1.9	2,294,836	4.4	-4.0	10,270,760	22.6	-25.4	8,085,712	17.8	-29.5	2,185,048	4.8	-4.8
	機械装置等工事	14,769,123	28.5	-1.0	10,267,977	19.8	-0.7	4,501,146	8.7	-1.8	12,350,853	27.2	-16.4	8,431,026	18.5	-17.9	3,919,827	8.6	-12.9
	機械装置等工事	4,976,568	9.6	5.8	3,298,763	6.4	2.9	1,677,805	3.2	12.1	4,517,810	9.9	-9.2	2,978,425	6.5	-9.7	1,539,385	3.4	-8.3
公 共	計	13,437,397	25.9	-2.4	10,158,123	19.6	-4.2	3,279,274	6.3	3.9	14,023,384	30.8	4.4	10,476,734	23.0	3.1	3,546,650	7.8	8.2
	土木工事	8,871,136	17.1	-3.6	7,101,862	13.7	-5.2	1,769,274	3.4	3.3	9,262,854	20.4	4.4	7,199,193	15.8	1.4	2,063,661	4.5	16.6
	建築工事 (住宅)	3,369,881	6.5	0.6	2,219,690	4.3	0.3	1,150,191	2.2	1.1	3,588,811	7.9	6.5	2,442,813	5.4	10.1	1,145,998	2.5	-0.4
	(非住宅)	699,413	1.3	-1.4	434,604	0.8	7.5	264,809	0.5	-13.2	707,193	1.6	1.1	493,237	1.1	13.5	213,956	0.5	-19.2
	機械装置等工事	2,670,468	5.2	1.1	1,785,086	3.4	-1.3	885,382	1.7	6.4	2,881,618	6.3	7.9	1,949,576	4.3	9.2	932,042	2.0	5.3
	機械装置等工事	1,196,381	2.3	-1.4	836,572	1.6	-7.9	359,809	0.7	17.7	1,171,719	2.6	-2.1	834,728	1.8	-0.2	336,991	0.7	-6.3

注) 四捨五入の関係で、計数には不整合を生じる場合がある。

第7表 発注者別、建設業専業 経営組織別、資本金階層別-受注高, 元請受注高

(単位:百万円, %)

		20年度			21年度			
			構成比	前年度比		構成比	前年度比	
専業+兼業	受注高	83,375,124	—	-3.9	71,409,505	—	-14.4	
	元請受注高	50,341,070	100.0	-5.2	43,316,463	100.0	-14.0	
	民間	36,652,641	72.8	-6.8	29,602,018	68.3	-19.2	
	公共	13,688,430	27.2	-0.7	13,714,445	31.7	0.2	
専業	受注高	65,465,513	100.0	-5.0	56,584,419	100.0	-13.6	
	個人	1,071,716	1.6	-26.1	998,274	1.8	-6.9	
	法人	64,393,798	98.4	-4.5	55,586,145	98.2	-13.7	
	2百万未満	71,966	0.1	129.8	103,112	0.2	43.3	
	2百万～5百万未満	3,565,444	5.4	2.0	3,181,635	5.6	-10.8	
	5百万～1千万未満	2,246,955	3.4	2.7	1,981,538	3.5	-11.8	
	1千万～3千万未満	17,615,385	26.9	1.0	15,531,530	27.4	-11.8	
	3千万～5千万未満	7,320,633	11.2	-6.0	6,585,687	11.6	-10.0	
	5千万～1億未満	6,747,036	10.3	-1.5	5,869,629	10.4	-13.0	
	1億～10億未満	6,834,249	10.4	-8.3	5,743,314	10.1	-16.0	
	10億～50億未満	4,807,181	7.3	-7.9	4,392,449	7.8	-8.6	
	50億以上	15,184,949	23.2	-10.6	12,197,251	21.6	-19.7	
		3億円以下(再掲)	41,848,393	63.9	-1.1	36,824,872	65.1	-12.0
		20億円以下(再掲)	46,407,917	70.9	-2.2	40,901,986	72.3	-11.9
	業	元請受注高	39,296,048	100.0	-7.0	34,466,712	100.0	-12.3
個人		573,217	1.5	-10.8	560,514	1.6	-2.2	
法人		38,722,831	98.5	-7.0	33,906,197	98.4	-12.4	
2百万未満		13,801	0.0	38.4	46,233	0.1	235.0	
2百万～5百万未満		1,094,856	2.8	11.1	900,627	2.6	-17.7	
5百万～1千万未満		749,442	1.9	-4.8	734,701	2.1	-2.0	
1千万～3千万未満		7,368,671	18.8	-1.5	6,881,581	20.0	-6.6	
3千万～5千万未満		4,122,943	10.5	-5.1	3,907,194	11.3	-5.2	
5千万～1億未満		3,928,936	10.0	-0.9	3,566,499	10.3	-9.2	
1億～10億未満		4,592,669	11.7	-12.8	3,998,689	11.6	-12.9	
10億～50億未満		3,560,931	9.1	-6.1	3,154,586	9.2	-11.4	
50億以上		13,290,582	33.8	-11.4	10,716,087	31.1	-19.4	
		3億円以下(再掲)	20,143,740	51.3	-2.9	18,570,372	53.9	-7.8
		20億円以下(再掲)	23,304,800	59.3	-4.6	21,304,898	61.8	-8.6

注1) 四捨五入の関係で、計数には不整合を生じる場合がある。

注2) 平成12年度より資本金階層に、「3億円以下(再掲)」、「20億円以下(再掲)」を追加した。

第8表 業種別一就業者数

(単位:%, 人)

	21 年 度																
	建設業就業者数																建設業 以外の 部門の 常雇数
	従業者数						労務外注労働者数										
				常 雇 等			臨 時・日 雇			うち安定 的な者							
	構成比	前年度比	構成比	前年度比	構成比	前年度比	構成比	前年度比	構成比	前年度比	構成比	前年度比					
総 数	2,893,382	100.0	-9.3	2,631,698	100.0	-8.0	2,508,288	100.0	-8.2	123,409	100.0	-4.2	261,685	100.0	-20.9	193,399	2,396,852
1. 総 合 工 事 業	1,492,115	51.6	-5.3	1,394,668	53.0	-6.0	1,311,893	52.3	-6.6	82,775	67.1	3.5	97,446	37.2	5.6	71,244	569,456
① 一 般 土 木 建 築 工 事 業	219,126	7.6	6.9	216,450	8.2	8.6	209,325	8.3	8.7	7,125	5.8	3.8	2,676	1.0	-52.3	2,304	21,165
② 土 木 工 事 業	533,478	18.4	-7.3	516,450	19.6	-5.3	480,892	19.2	-5.6	35,558	28.8	-0.4	17,028	6.5	-43.5	12,756	154,095
③ 造 園 工 事 業	45,878	1.6	-5.2	43,614	1.7	-5.3	39,054	1.6	-3.3	4,559	3.7	-19.4	2,264	0.9	-2.7	1,546	29,642
④ 水 道 施 設 工 事 業	29,187	1.0	12.9	28,096	1.1	14.5	27,636	1.1	14.7	460	0.4	6.0	1,091	0.4	-18.0	912	28,395
⑤ 舗 装 工 事 業	70,649	2.4	33.6	68,924	2.6	39.8	59,422	2.4	30.1	9,501	7.7	162.2	1,725	0.7	-52.3	1,424	12,319
⑥ し ゅ ん せ つ 工 事 業	4,244	0.1	-6.1	4,108	0.2	-7.3	3,887	0.2	-7.4	221	0.2	-6.4	136	0.1	52.8	84	3,133
⑦ 建 築 工 事 業	491,755	17.0	-10.3	432,591	16.4	-15.2	413,941	16.5	-15.9	18,650	15.1	2.9	59,163	22.6	55.4	42,639	283,513
⑧ 木 造 建 築 工 事 業	97,798	3.4	-15.6	84,436	3.2	-19.4	77,735	3.1	-18.5	6,700	5.4	-28.3	13,363	5.1	20.5	9,578	37,194
2. 職 別 工 事 業	604,892	20.9	-13.7	499,774	19.0	-12.4	475,452	19.0	-12.1	24,321	19.7	-17.9	105,119	40.2	-19.2	75,489	514,833
① 大 工 工 事 業	38,355	1.3	-3.9	26,501	1.0	-9.1	24,525	1.0	-9.4	1,976	1.6	-5.5	11,854	4.5	10.1	9,939	7,348
② とび・土工・コンクリート工事業	116,447	4.0	-13.8	104,276	4.0	-11.4	97,180	3.9	-11.3	7,095	5.7	-12.9	12,171	4.7	-29.9	10,443	123,128
③ 鉄 骨 工 事 業	62,110	2.1	-21.2	57,117	2.2	-18.2	55,314	2.2	-18.2	1,803	1.5	-18.5	4,993	1.9	-44.2	3,584	58,420
④ 鉄 筋 工 事 業	28,011	1.0	25.8	19,901	0.8	14.8	18,838	0.8	12.7	1,063	0.9	69.3	8,110	3.1	64.7	5,199	1,127
⑤ 石 工 工 事 業	10,785	0.4	-31.6	9,664	0.4	-34.3	9,325	0.4	-34.5	339	0.3	-27.4	1,121	0.4	7.2	885	6,606
⑥ 煉瓦・タイル・ブロック工事業	20,423	0.7	-4.3	13,117	0.5	-2.4	11,974	0.5	-2.9	1,143	0.9	3.3	7,306	2.8	-7.7	5,368	8,676
⑦ 左 官 工 事 業	31,917	1.1	2.7	22,223	0.8	-3.9	20,771	0.8	1.8	1,453	1.2	-46.4	9,694	3.7	21.8	4,810	4,237
⑧ 屋 根 工 事 業	29,414	1.0	25.9	26,238	1.0	28.4	25,574	1.0	28.7	664	0.5	19.2	3,175	1.2	8.1	2,363	11,068
⑨ 金 属 製 屋 根 工 事 業	9,960	0.3	7.8	9,036	0.3	10.3	8,922	0.4	11.0	114	0.1	-26.9	924	0.4	-11.7	626	4,080
⑩ 板 金 工 事 業	14,477	0.5	-16.6	13,206	0.5	-13.8	12,724	0.5	-13.8	483	0.4	-15.6	1,270	0.5	-37.5	900	5,851
⑪ 塗 装 工 事 業	65,729	2.3	-8.8	54,810	2.1	-1.1	51,807	2.1	-1.4	3,003	2.4	3.2	10,919	4.2	-34.4	7,183	27,409
⑫ ガ ラ ス 工 事 業	7,426	0.3	-43.6	6,870	0.3	-36.6	6,645	0.3	-38.0	225	0.2	69.2	556	0.2	-76.0	410	5,225
⑬ 建 具 工 事 業	49,582	1.7	-1.5	44,397	1.7	0.0	42,771	1.7	-0.2	1,626	1.3	5.2	5,184	2.0	-12.9	4,699	28,054
⑭ 防 水 工 事 業	21,039	0.7	-19.7	16,564	0.6	-12.4	16,002	0.6	-12.4	562	0.5	-14.3	4,475	1.7	-38.6	3,172	19,318
⑮ 内 装 工 事 業	84,547	2.9	-27.3	63,607	2.4	-25.1	61,864	2.5	-24.4	1,743	1.4	-41.8	20,940	8.0	-33.4	14,657	194,825
⑯ は っ り ・ 解 体 工 事 業	14,671	0.5	-48.4	12,246	0.5	-54.4	11,217	0.4	-53.5	1,028	0.8	-62.4	2,425	0.9	52.9	1,250	9,462
3. 設 備 工 事 業	796,376	27.5	-12.9	737,256	28.0	-8.5	720,943	28.7	-8.3	16,313	13.2	-15.1	59,120	22.6	-45.4	46,666	1,312,563
① 電 気 工 事 業	282,320	9.8	-8.6	268,407	10.2	-5.0	262,445	10.5	-5.3	5,961	4.8	9.0	13,913	5.3	-47.0	10,504	274,703
② 電 気 通 信 工 事 業	105,234	3.6	-24.2	96,639	3.7	-24.0	95,522	3.8	-23.4	1,117	0.9	-54.2	8,595	3.3	-26.8	5,771	396,530
③ 管 工 事 業	195,167	6.7	-7.2	178,224	6.8	-3.8	172,606	6.9	-2.7	5,618	4.6	-27.2	16,943	6.5	-32.6	13,571	241,822
④ さ く 井 工 事 業	4,460	0.2	-4.7	4,284	0.2	-3.6	4,065	0.2	-4.5	219	0.2	17.1	176	0.1	-25.1	133	4,929
⑤ 熱 絶 縁 工 事 業	16,903	0.6	-37.6	8,471	0.3	-52.9	8,023	0.3	-54.4	448	0.4	17.6	8,432	3.2	-7.4	8,060	2,067
⑥ 機 械 器 具 設 置 工 事 業	166,641	5.8	-1.9	157,889	6.0	-3.4	156,017	6.2	-2.9	1,873	1.5	-32.0	8,752	3.3	33.6	6,558	349,008
⑦ 消 防 施 設 工 事 業	13,927	0.5	-64.4	12,601	0.5	20.5	12,365	0.5	19.8	235	0.2	78.0	1,327	0.5	-95.4	1,116	31,309
⑧ そ の 他 の 設 備 工 事 業	11,723	0.4	-22.6	10,741	0.4	-26.4	9,899	0.4	-31.5	842	0.7	519.1	981	0.4	79.0	951	12,196

注) 四捨五入の関係で、計数には不整合を生じる場合がある。

第9表 建設業専業 経営組織別, 資本金階層別—就業者数

(単位:%, 人)

	20 年 度																	建設業 以外の 部門の 常雇数
	建設業就業者数																うち 安定的な者	
	従業者数						労務外注労働者数											
	構成比		前年度比	構成比		前年度比	常雇等		臨時・日雇		構成比		前年度比					
総 数	2,504,623	100.0	4.0	2,218,879	100.0	4.5	2,107,524	100.0	5.5	111,356	100.0	-11.5	285,743	100.0	0.2	188,204	71,019	
個 人	142,432	5.7	3.3	129,710	5.8	0.5	115,585	5.5	11.2	14,125	12.7	-43.6	12,722	4.5	43.7	8,860	2,205	
法 人	2,362,191	94.3	4.0	2,089,169	94.2	4.7	1,991,939	94.5	5.2	97,230	87.3	-3.5	273,021	95.5	-1.2	179,344	68,814	
2百万未満	7,299	0.3	127.0	6,010	0.3	117.4	5,670	0.3	115.8	340	0.3	150.0	1,289	0.5	185.8	598	97	
2百万～5百万未満	360,252	14.4	28.8	285,015	12.8	20.1	263,765	12.5	18.5	21,251	19.1	43.5	75,237	26.3	77.4	29,255	4,413	
5百万～1千万未満	211,991	8.5	6.1	191,364	8.6	16.6	174,820	8.3	17.0	16,543	14.9	13.0	20,627	7.2	-42.1	16,509	3,601	
1千万～3千万未満	934,817	37.3	0.8	809,270	36.5	2.1	770,743	36.6	3.5	38,526	34.6	-20.5	125,547	43.9	-6.7	93,766	23,232	
3千万～5千万未満	262,793	10.5	-2.3	237,756	10.7	-1.9	228,277	10.8	-1.7	9,479	8.5	-5.4	25,037	8.8	-5.6	18,861	9,376	
5千万～1億未満	185,331	7.4	1.8	168,055	7.6	3.3	164,085	7.8	3.8	3,970	3.6	-13.9	17,276	6.0	-10.6	14,167	7,125	
1億～10億未満	139,682	5.6	0.3	132,891	6.0	0.1	130,053	6.2	0.2	2,838	2.5	-1.8	6,791	2.4	3.9	5,431	7,655	
10億～50億未満	82,478	3.3	-5.0	81,613	3.7	-2.8	78,561	3.7	-1.9	3,052	2.7	-20.5	865	0.3	-70.1	710	5,792	
50億以上	177,548	7.1	-3.7	177,196	8.0	0.5	175,965	8.3	0.6	1,231	1.1	-11.6	352	0.1	-95.6	47	7,522	
3億円以下(再掲)	2,051,399	81.9	5.3	1,783,741	80.4	5.8	1,692,104	80.3	6.3	91,637	82.3	-2.6	267,657	93.7	2.4	174,975	52,769	
20億円以下(再掲)	2,137,121	85.3	4.8	1,864,451	84.0	5.3	1,768,669	83.9	5.8	95,782	86.0	-2.9	272,669	95.4	1.6	179,297	57,090	

	21 年 度																	建設業 以外の 部門の 常雇数
	建設業就業者数																うち 安定的な者	
	従業者数						労務外注労働者数											
	構成比		前年度比	構成比		前年度比	常雇等		臨時・日雇		構成比		前年度比					
総 数	2,278,599	100.0	-9.0	2,056,821	100.0	-7.3	1,951,084	100.0	-7.4	105,736	100.0	-5.0	221,778	100.0	-22.4	168,586	81,193	
個 人	121,801	5.3	-14.5	105,923	5.1	-18.3	95,521	4.9	-17.4	10,403	9.8	-26.4	15,877	7.2	24.8	11,510	4,555	
法 人	2,156,799	94.7	-8.7	1,950,897	94.9	-6.6	1,855,564	95.1	-6.8	95,334	90.2	-2.0	205,901	92.8	-24.6	157,077	76,638	
2百万未満	10,854	0.5	48.7	9,397	0.5	56.4	8,260	0.4	45.7	1,137	1.1	234.4	1,457	0.7	13.0	1,197	65	
2百万～5百万未満	300,420	13.2	-16.6	270,717	13.2	-5.0	251,330	12.9	-4.7	19,387	18.3	-8.8	29,702	13.4	-60.5	23,421	4,506	
5百万～1千万未満	188,763	8.3	-11.0	171,882	8.4	-10.2	157,180	8.1	-10.1	14,703	13.9	-11.1	16,881	7.6	-18.2	11,745	4,500	
1千万～3千万未満	851,433	37.4	-8.9	742,198	36.1	-8.3	703,842	36.1	-8.7	38,355	36.3	-0.4	109,235	49.3	-13.0	87,369	27,453	
3千万～5千万未満	252,729	11.1	-3.8	224,851	10.9	-5.4	214,259	11.0	-6.1	10,592	10.0	11.7	27,878	12.6	11.3	16,800	10,457	
5千万～1億未満	171,399	7.5	-7.5	157,341	7.6	-6.4	153,245	7.9	-6.6	4,096	3.9	3.2	14,058	6.3	-18.6	10,868	9,067	
1億～10億未満	128,684	5.6	-7.9	122,966	6.0	-7.5	120,666	6.2	-7.2	2,300	2.2	-19.0	5,718	2.6	-15.8	5,071	9,901	
10億～50億未満	81,032	3.6	-1.8	80,407	3.9	-1.5	77,287	4.0	-1.6	3,120	3.0	2.2	625	0.3	-27.7	550	5,177	
50億以上	171,485	7.5	-3.4	171,138	8.3	-3.4	169,494	8.7	-3.7	1,644	1.6	33.5	347	0.2	-1.4	56	5,511	
3億円以下(再掲)	1,855,813	81.4	-9.5	1,654,795	80.5	-7.2	1,565,450	80.2	-7.5	89,346	84.5	-2.5	201,017	90.6	-24.9	152,759	61,985	
20億円以下(再掲)	1,939,122	85.1	-9.3	1,733,577	84.3	-7.0	1,640,149	84.1	-7.3	93,429	88.4	-2.5	205,544	92.7	-24.6	157,016	68,841	

注1) 四捨五入の関係で, 計数には不整合を生じる場合がある。

注2) 平成12年度より資本金階層に, 「3億円以下(再掲)」, 「20億円以下(再掲)」を追加した。

第10表 業種別一付加価値額

(単位:百万円,%)

	20 年 度											21 年 度										
	計	労 務 費		人 件 費		租 税 公 課		営 業 損 益			計	労 務 費		人 件 費		租 税 公 課		営 業 損 益				
		前年度比		前年度比		前年度比		前年度比		前年度比		前年度比		前年度比		前年度比		前年度比		前年度比		
総 数	15,956,743	-0.5	2,906,518	4.8	11,187,881	1.5	467,630	-0.5	1,394,714	-21.4	15,559,645	-2.5	2,720,867	-6.4	11,023,411	-1.5	492,439	5.3	1,322,927	-5.1		
1. 総合工事業	8,366,034	-2.1	1,242,222	1.4	6,103,372	-1.4	278,646	4.8	741,794	-14.4	8,260,670	-1.3	1,227,518	-1.2	6,005,995	-1.6	278,778	0.0	748,379	0.9		
①一般土木建築工事業	1,415,880	-0.6	86,193	-12.9	1,166,827	0.1	35,264	-21.1	127,596	10.2	1,741,258	23.0	83,709	-2.9	1,374,686	17.8	51,080	44.9	231,783	81.7		
②土木工事業	2,559,513	1.5	636,304	7.3	1,770,424	-0.6	103,817	33.7	48,968	-29.3	2,663,173	4.0	645,912	1.5	1,789,430	1.1	98,296	-5.3	129,535	164.5		
③造園工事業	163,306	-6.6	42,524	-0.2	123,861	-0.5	4,205	-28.5	-7,284	-	169,030	3.5	40,630	-4.5	126,713	2.3	9,387	123.2	-7,701	-		
④水道施設工事業	124,940	0.3	21,020	14.7	90,267	-3.5	2,871	-37.2	10,782	33.0	139,698	11.8	27,618	31.4	100,364	11.2	3,528	22.9	8,188	-24.1		
⑤舗装工事業	268,087	-30.0	53,071	-28.8	192,966	-29.7	7,539	-13.2	14,512	-42.9	386,595	44.2	78,367	47.7	254,908	32.1	9,703	28.7	43,617	200.6		
⑥しゅんせつ工事業	20,521	32.3	7,809	49.1	12,938	41.9	632	21.1	-858	-	27,086	32.0	6,762	-13.4	13,728	6.1	4,283	577.7	2,313	-		
⑦建築工事業	3,312,270	-3.8	323,205	-1.0	2,373,445	-1.6	102,142	3.5	513,478	-15.1	2,746,573	-17.1	293,203	-9.3	2,041,355	-14.0	85,985	-15.8	326,030	-36.5		
⑧木造建築工事業	501,518	9.2	72,097	8.8	372,644	13.7	22,176	-12.3	34,600	-14.1	387,257	-22.8	51,317	-28.8	304,812	-18.2	16,515	-25.5	14,613	-57.8		
2. 職別工事業	2,811,844	8.4	749,703	14.5	1,845,714	12.0	88,968	-3.3	127,459	-36.2	2,502,840	-11.0	646,242	-13.8	1,731,919	-6.2	77,179	-13.3	47,500	-62.7		
①大工工事業	105,651	9.6	41,483	37.4	58,942	-1.4	2,750	-28.0	2,475	-5.6	93,388	-11.6	29,543	-28.8	65,746	11.5	3,793	37.9	-5,694	-		
②とび・土工・コンクリート工事業	555,938	17.0	197,947	37.2	313,483	18.5	17,335	-25.9	27,174	-36.6	496,800	-10.6	160,976	-18.7	301,984	-3.7	15,279	-11.9	18,562	-31.7		
③鉄骨工事業	390,114	24.9	110,451	43.2	239,016	26.3	11,254	6.6	29,394	-16.9	363,871	-6.7	87,693	-20.6	215,923	-9.7	11,219	-0.3	49,036	66.8		
④鉄筋工事業	79,672	2.2	36,238	13.8	36,698	-2.6	2,421	-8.3	4,315	-25.2	70,820	-11.1	36,513	0.8	38,219	4.1	1,980	-18.2	-5,891	-		
⑤石工工事業	101,041	-6.6	10,639	-10.8	77,218	0.5	6,372	164.7	6,812	-59.8	58,110	-42.5	6,927	-34.9	44,115	-42.9	1,450	-77.2	5,618	-17.5		
⑥煉瓦・タイル・ブロック工事業	63,041	-24.1	8,408	-43.5	49,039	-19.8	1,875	-32.4	3,719	-13.1	65,225	3.5	10,706	27.3	51,473	5.0	2,238	19.4	809	-78.2		
⑦左官工事業	85,333	-12.4	37,258	-17.5	50,041	10.5	1,712	-33.7	-3,678	-	91,687	7.4	35,416	-4.9	55,944	11.8	2,584	50.9	-2,257	-		
⑧屋根工事業	87,258	5.0	27,473	25.5	58,514	2.5	3,546	89.1	-2,274	-	123,413	41.4	30,794	12.1	88,810	51.8	4,023	13.5	-214	-		
⑨金属製屋根工事業	37,542	-17.9	8,621	-18.2	26,281	-7.5	1,166	-24.6	1,473	-71.8	42,363	12.8	14,176	64.4	28,198	7.3	1,233	5.7	-1,243	-		
⑩板金工事業	71,495	-14.0	17,590	-10.2	50,053	-8.2	2,463	-28.4	1,390	-75.1	58,173	-18.6	16,843	-4.2	41,766	-16.6	2,275	-7.6	-2,711	-		
⑪塗装工事業	236,087	-15.2	60,033	-16.5	163,245	-12.6	6,378	5.9	6,432	-52.4	255,748	8.3	74,543	24.2	170,620	4.5	6,070	-4.8	4,515	-29.8		
⑫ガラス工事業	58,539	34.1	16,270	119.5	35,695	11.6	1,505	41.7	5,068	58.6	31,710	-45.8	7,247	-55.5	24,656	-30.9	800	-46.8	-994	-		
⑬建具工事業	215,559	-2.9	31,387	-25.6	175,081	9.6	5,713	-6.0	3,378	-75.8	238,719	10.7	30,968	-1.3	221,985	26.8	8,645	51.3	-22,879	-		
⑭防水工事業	91,291	-19.7	19,796	-43.4	64,993	-7.0	2,308	-48.2	4,193	-2.8	88,136	-3.5	30,385	53.5	51,475	-20.8	2,139	-7.3	4,138	-1.3		
⑮内装工事業	479,950	29.3	77,795	41.2	369,034	37.2	14,318	-4.4	18,802	-41.4	366,694	-23.6	50,779	-34.7	293,287	-20.5	10,760	-24.8	11,868	-36.9		
⑯はつり・解体工事業	153,334	47.4	48,314	35.0	78,382	39.3	7,852	79.5	18,786	148.2	57,982	-62.2	22,734	-52.9	37,719	-51.9	2,691	-65.7	-5,162	-		
3. 設備工事業	4,778,865	-2.4	914,593	2.4	3,238,795	1.7	100,016	-10.7	525,461	-25.7	4,796,135	0.4	847,107	-7.4	3,285,497	1.4	136,482	36.5	527,048	0.3		
①電気工事業	1,822,378	3.4	379,919	4.1	1,227,178	6.7	33,722	-4.1	181,559	-14.4	1,688,495	-7.3	329,848	-13.2	1,171,852	-4.5	49,670	47.3	137,124	-24.5		
②電気通信工事業	587,083	0.1	119,869	17.5	404,384	5.1	9,189	-30.2	53,640	-38.0	549,511	-6.4	115,056	-4.0	351,796	-13.0	11,983	30.4	70,675	31.8		
③管工事業	1,045,107	-0.8	162,225	-14.8	763,927	6.0	24,031	-22.3	94,924	-15.2	1,119,801	7.1	174,447	7.5	827,905	8.4	34,883	45.2	82,567	-13.0		
④さく井工事業	22,594	-21.3	5,166	5.9	16,653	-21.8	561	-10.1	214	-88.7	19,324	-14.5	4,578	-11.4	14,768	-11.3	543	-3.2	-565	-		
⑤熱絶縁工事業	101,551	21.9	28,227	52.5	57,831	38.0	2,418	21.5	13,076	-37.4	46,386	-54.3	6,356	-77.5	37,592	-35.0	2,153	-11.0	285	-97.8		
⑥機械器具設置工事業	1,051,157	-17.7	173,669	-14.1	686,899	-11.4	25,786	0.5	164,804	-39.9	1,229,631	17.0	182,798	5.3	795,218	15.8	28,526	10.6	223,089	35.4		
⑦消防施設工事業	56,809	1.3	5,656	67.9	43,080	-2.2	1,293	22.9	6,781	-11.3	78,730	38.6	17,987	218.0	49,798	15.6	3,486	169.6	7,459	10.0		
⑧その他の設備工事業	92,185	92.0	39,863	452.9	38,843	-13.7	3,017	-10.2	10,462	-	64,257	-30.3	16,036	-59.8	36,568	-5.9	5,238	73.6	6,416	-38.7		

(注) 四捨五入の関係で、計数には不整合を生じる場合がある。

第11表 建設業専業 経営組織別, 資本金階層別一付加価値額

(単位:百万円, %)

	20 年 度														
	計			労務費			人件費			租税公課			営業損益		
		構成比	前年度比		構成比	前年度比		構成比	前年度比		構成比	前年度比		構成比	前年度比
総 数	12,293,993	100.0	1.1	2,494,815	20.3	6.3	8,579,588	69.8	2.1	368,136	3.0	3.4	851,454	6.9	-19.3
個 人	383,614	3.1	-12.0	105,800	0.9	-15.3	266,703	2.2	3.7	14,081	0.1	-25.8	-2,970	0.0	—
法 人	11,910,379	96.9	1.6	2,389,016	19.4	7.5	8,312,884	67.6	2.1	354,054	2.9	5.0	854,424	6.9	-16.2
2百万未満	21,438	0.2	140.6	8,240	0.1	216.4	13,074	0.1	87.7	615	0.0	237.9	-491	-0.0	—
2百万～5百万未満	1,129,956	9.2	18.6	389,753	3.2	27.8	726,481	5.9	18.5	61,729	0.5	91.2	-48,008	-0.4	—
5百万～1千万未満	729,416	5.9	12.6	272,722	2.2	43.8	450,767	3.7	3.6	24,839	0.2	18.4	-18,912	-0.2	—
1千万～3千万未満	4,015,455	32.7	0.7	1,106,239	9.0	2.0	2,642,079	21.5	1.7	133,617	1.1	1.0	133,520	1.1	-23.4
3千万～5千万未満	1,313,361	10.7	-5.7	257,086	2.1	-1.7	921,879	7.5	-4.0	39,430	0.3	-4.4	94,966	0.8	-26.7
5千万～1億未満	1,087,575	8.8	1.9	166,818	1.4	3.8	772,705	6.3	3.8	31,091	0.3	6.9	116,961	1.0	-12.4
1億～10億未満	1,059,498	8.6	-0.5	75,505	0.6	-22.1	797,605	6.5	4.4	20,468	0.2	-5.7	165,920	1.3	-9.1
10億～50億未満	734,532	6.0	-5.6	35,174	0.3	-23.5	584,624	4.8	-0.4	11,882	0.1	-57.3	102,852	0.8	-12.7
50億以上	1,819,149	14.8	-0.1	77,479	0.6	2.5	1,403,670	11.4	-2.1	30,384	0.2	-3.4	307,616	2.5	10.1
3億円以下(再掲)	8,973,760	73.0	2.8	2,257,423	18.4	9.8	6,030,291	49.1	3.3	305,222	2.5	13.1	380,823	3.1	-32.4
20億円以下(再掲)	9,631,772	78.3	1.7	2,286,002	18.6	7.5	6,547,859	53.3	2.6	316,572	2.6	8.6	481,338	3.9	-28.0

	21 年 度														
	計			労務費			人件費			租税公課			営業損益		
		構成比	前年度比		構成比	前年度比		構成比	前年度比		構成比	前年度比		構成比	前年度比
総 数	11,767,700	100.0	-4.3	2,324,664	19.8	-6.8	8,318,288	70.7	-3.0	359,038	3.1	-2.5	765,710	6.5	-10.1
個 人	331,088	2.8	-13.7	84,145	0.7	-20.5	227,878	1.9	-14.6	14,279	0.1	1.4	4,786	0.0	—
法 人	11,436,613	97.2	-4.0	2,240,520	19.0	-6.2	8,090,410	68.8	-2.7	344,759	2.9	-2.6	760,924	6.5	-10.9
2百万未満	31,621	0.3	47.5	9,309	0.1	13.0	23,363	0.2	78.7	606	0.0	-1.5	-1,657	-0.0	—
2百万～5百万未満	1,081,143	9.2	-4.3	384,922	3.3	-1.2	727,037	6.2	0.1	33,075	0.3	-46.4	-63,891	-0.5	—
5百万～1千万未満	656,240	5.6	-10.0	236,219	2.0	-13.4	425,871	3.6	-5.5	32,348	0.3	30.2	-38,198	-0.3	—
1千万～3千万未満	3,643,578	31.0	-9.3	1,025,524	8.7	-7.3	2,470,904	21.0	-6.5	131,663	1.1	-1.5	15,488	0.1	-88.4
3千万～5千万未満	1,265,250	10.8	-3.7	239,288	2.0	-6.9	895,015	7.6	-2.9	39,698	0.3	0.7	91,249	0.8	-3.9
5千万～1億未満	1,002,677	8.5	-7.8	160,037	1.4	-4.1	718,081	6.1	-7.1	30,728	0.3	-1.2	93,831	0.8	-19.8
1億～10億未満	1,039,872	8.8	-1.9	67,777	0.6	-10.2	781,864	6.6	-2.0	19,296	0.2	-5.7	170,935	1.5	3.0
10億～50億未満	820,975	7.0	11.8	30,596	0.3	-13.0	618,908	5.3	5.9	27,678	0.2	132.9	143,793	1.2	39.8
50億以上	1,895,256	16.1	4.2	86,848	0.7	12.1	1,429,367	12.1	1.8	29,667	0.3	-2.4	349,374	3.0	13.6
3億円以下(再掲)	8,302,435	70.6	-7.5	2,102,279	17.9	-6.9	5,719,433	48.6	-5.2	281,243	2.4	-7.9	199,480	1.7	-47.6
20億円以下(再掲)	9,061,292	77.0	-5.9	2,137,678	18.2	-6.5	6,308,649	53.6	-3.7	302,019	2.6	-4.6	312,946	2.7	-35.0

注1) 四捨五入の関係で、計数には不整合を生じる場合がある。

注2) 平成12年度より資本金階層に、「3億円以下(再掲)」、「20億円以下(再掲)」を追加した。

