

平成 21 年度

# 住宅用地完成面積調査報告

国土交通省 総合政策局

建設統計室

平成 23 年 3 月 31 日 公表

問い合わせ先

国土交通省 総合政策局

建設統計室

担当者 川崎（課長補佐），篠谷（係長），  
遠藤（主任），青木

TEL 03-5253-8111

内線 28-622 28-623 28-624

この統計調査の概要は、国土交通省ホームページでもご覧いただけます。

[http://www.mlit.go.jp/statistics/details/jutaku\\_list.html](http://www.mlit.go.jp/statistics/details/jutaku_list.html)

# 目 次

I. 調査結果の概要	1
住宅用地完成面積の推移（グラフ）	5
II. 調査結果表（平成21年度）	7
第1表 発注者別，住宅用地種類別－住宅用地完成面積， 工事件数，工事1件当たりの完成面積	8
第2表 地域別－住宅用地完成面積	9
第3表 発注者別，施工都道府県別－住宅用地完成面積	10
第4表 発注者別，地域別－住宅用地完成面積	12
第5表 発注者別，住宅用地種類別，施工都道府県別 －工事件数，住宅用地完成面積	13
第6表 発注者別，住宅用地種類別，地域別 －工事件数，住宅用地完成面積	20
＜参 考＞住宅用地完成面積調査（平成21年度）	
I. 調査の概要	23
II. 用語の定義	24

# I. 調査結果の概要

## 1. 住宅用地完成面積

### (1) 総数

平成21年度の住宅用地完成面積は24,480千㎡（前年度比 30.4%減少）となり、前年の増加から再び減少となった。

注）四捨五入の関係で各項目の合計は必ずしも合計と一致しない（以下同じ）。

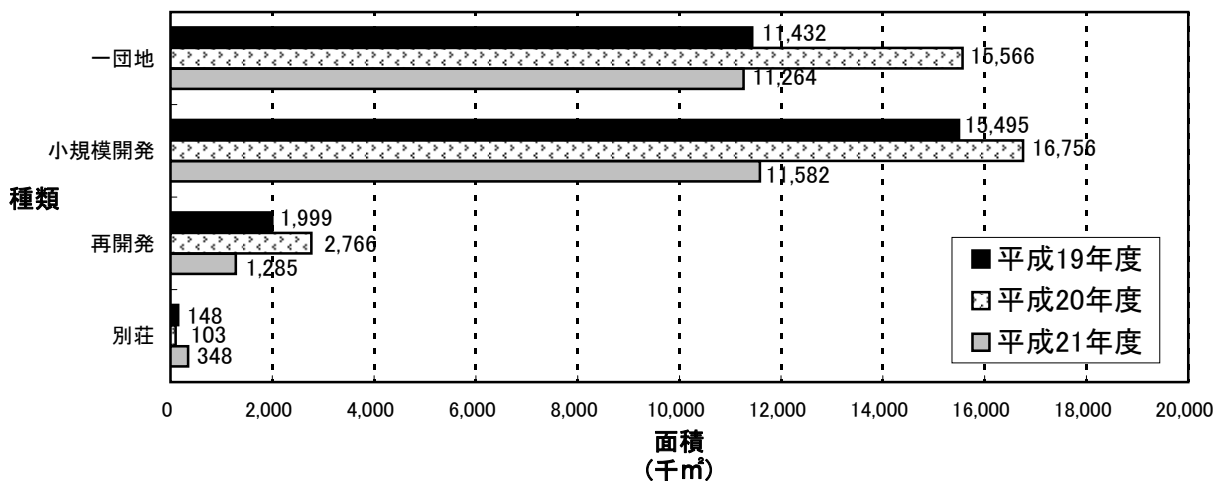
### (2) 住宅用地種類別

一団地の住宅用地は11,264千㎡（前年度比 27.6%減少）で3年ぶりの減少、小規模開発の住宅用地は11,582千㎡（同 30.9%減少）で前年の増加から再び減少、再開発的な住宅用地は1,285千㎡（同 53.5%減少）で前年の増加から再び減少、別荘用地は348千㎡（同 239.6%増加）で3年ぶりの増加となった。

（単位：千㎡，%）

住宅用地種類	面積	前年度比	構成比
合計	24,480	▲ 30.4	100.0
一団地の住宅用地	11,264	▲ 27.6	46.0
小規模開発の住宅用地	11,582	▲ 30.9	47.3
再開発的な住宅用地	1,285	▲ 53.5	5.2
別荘用地	348	239.6	1.4

図-1 最近3年の面積の推移



### (3) 発注者別

民間は18,557千㎡（前年度比 20.8%減少）で13年連続の減少、公共は5,923千㎡（同 49.7%減少）で3年ぶりの減少となった。構成比では、民間75.8%、公共24.2%の割合となっている。

（単位：千㎡，%）

発注者	面積	前年度比	構成比
合計	24,480	▲ 30.4	100.0
民間	18,557	▲ 20.8	75.8
公共	5,923	▲ 49.7	24.2

## 2. 工事件数

### (1) 総数

総工事件数は15,083件（前年度比 39.0%減少）で、前年の増加から再び減少となった。

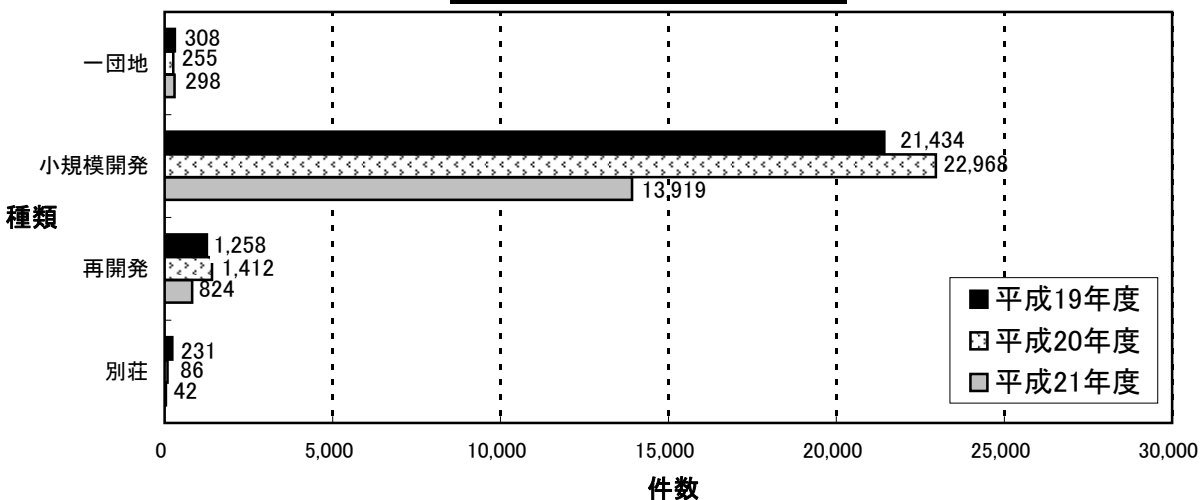
### (2) 住宅用地種類別

一団地の住宅用地は298件（前年度比 16.9%増加）で3年ぶりの増加、小規模開発の住宅用地は13,919件（同 39.4%減少）で前年の増加から再び減少、再開発的な住宅用地は824件（同 41.6%減少）で前年の増加から再び減少、別荘用地は42件（同 51.2%減少）で2年連続の減少となった。

（単位：件，％）

住宅用地種類	工事件数	前年度比	構成比
合計	15,083	▲ 39.0	100.0
一団地の住宅用地	298	16.9	2.0
小規模開発の住宅用地	13,919	▲ 39.4	92.3
再開発的な住宅用地	824	▲ 41.6	5.5
別荘用地	42	▲ 51.2	0.3

図-2 最近3年の件数の推移



### (3) 発注者別

民間は14,002件（前年度比 39.7%減少）で前年の増加から再び減少、公共は1,081件（同 27.4%減少）で3年連続の減少となった。構成比では、民間92.8%、公共7.2%の割合となっている。

（単位：件，％）

発注者	工事件数	前年度比	構成比
合計	15,083	▲ 39.0	100.0
民間	14,002	▲ 39.7	92.8
公共	1,081	▲ 27.4	7.2

### 3. 工事1件当たりの完成面積

#### (1) 総数

工事1件当たりの完成面積は1,623㎡(前年度比 14.0%増加)で、3年連続の増加となった。

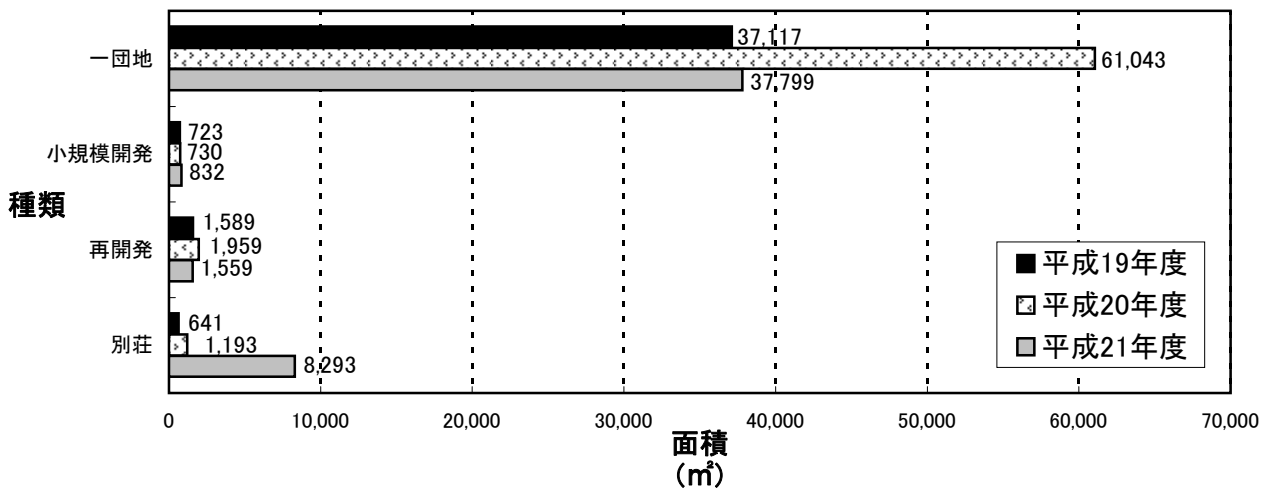
#### (2) 住宅用地種類別

一団地の住宅用地は37,799㎡(前年度比 38.1%減少)で3年ぶりの減少、小規模開発の住宅用地は832㎡(同 14.1%増加)で3年連続の増加、再開発的な住宅用地は1,559㎡(同 20.4%減少)で前年の増加から再び減少、別荘用地は8,293㎡(同 595.4%増加)で2年連続の増加となった。

(単位：㎡，%)

住宅用地種類	工事1件当たりの完成面積	前年度比
全 体	1,623	14.0
一団地の住宅用地	37,799	▲38.1
小規模開発の住宅用地	832	14.1
再開発的な住宅用地	1,559	▲20.4
別荘用地	8,293	595.4

図-3 最近3年の1件当たりの完成面積の推移



#### (3) 発注者別

民間は1,325㎡(前年度比 31.5%増加)で前年の減少から再び増加、公共は5,479㎡(同 30.7%減少)で3年ぶりの減少となった。

(単位：㎡，%)

発注者	工事1件当たりの完成面積	前年度比
全 体	1,623	14.0
民 間	1,325	31.5
公 共	5,479	▲30.7

## 4. 地域別（地域別区分については、〈参考〉Ⅱ.用語の定義を参照）

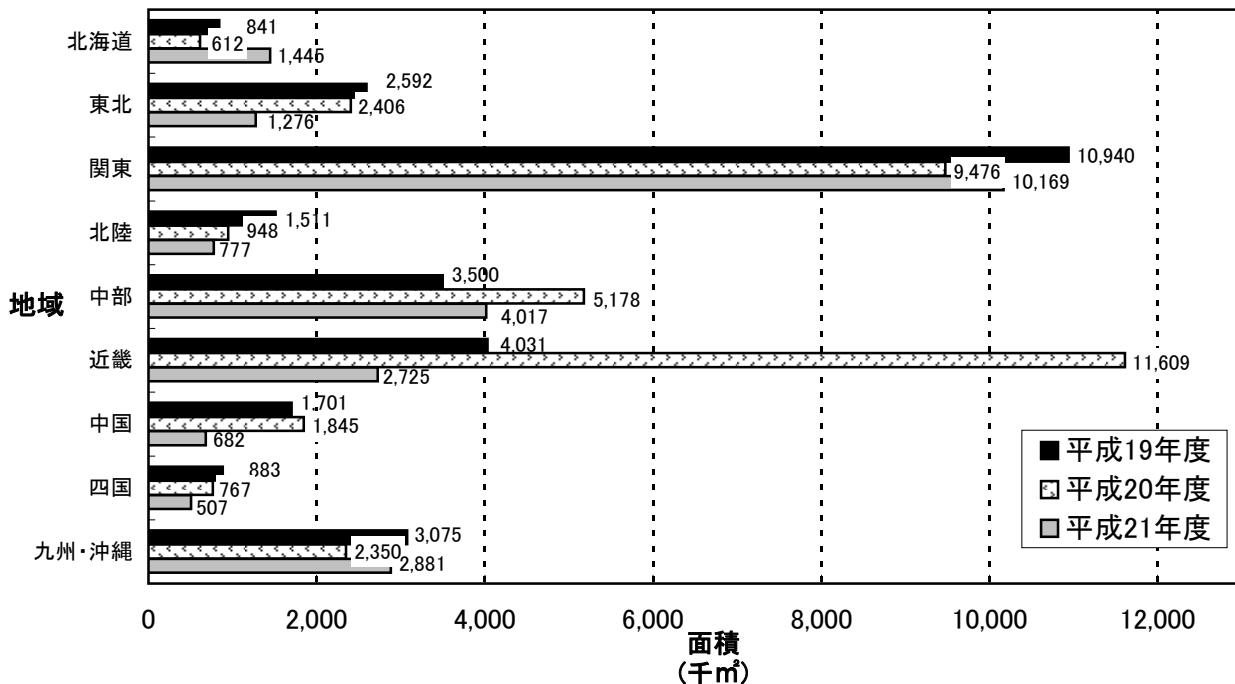
### （1）地域別

住宅用地完成面積を地域別にみると、以下のようになった。

（単位：千㎡，％）

地域名	面積	前年度比	構成比
合計	24,480	▲ 30.4	100.0
北海道	1,445	135.9	5.9
東北	1,276	▲ 47.0	5.2
関東	10,169	7.3	41.5
北陸	777	▲ 18.0	3.2
中部	4,017	▲ 22.4	16.4
近畿	2,725	▲ 76.5	11.1
中国	682	▲ 63.0	2.8
四国	507	▲ 33.8	2.1
九州・沖縄	2,881	22.6	11.8

図-4 最近3年の面積の推移



### （2）圏域別

「大都市地域における住宅及び住宅地の供給の促進に関する特別措置法」（以下、「大都市法」という。）による大都市地域について、圏域別に完成面積をみると、首都圏は6,835千㎡（前年度比 19.9％増加）で前年の減少から再び増加，中部圏は2,185千㎡（同 17.3％減少）で前年の増加から再び減少，近畿圏は1,683千㎡（同 83.4％減少）で3年ぶりの減少となっている。

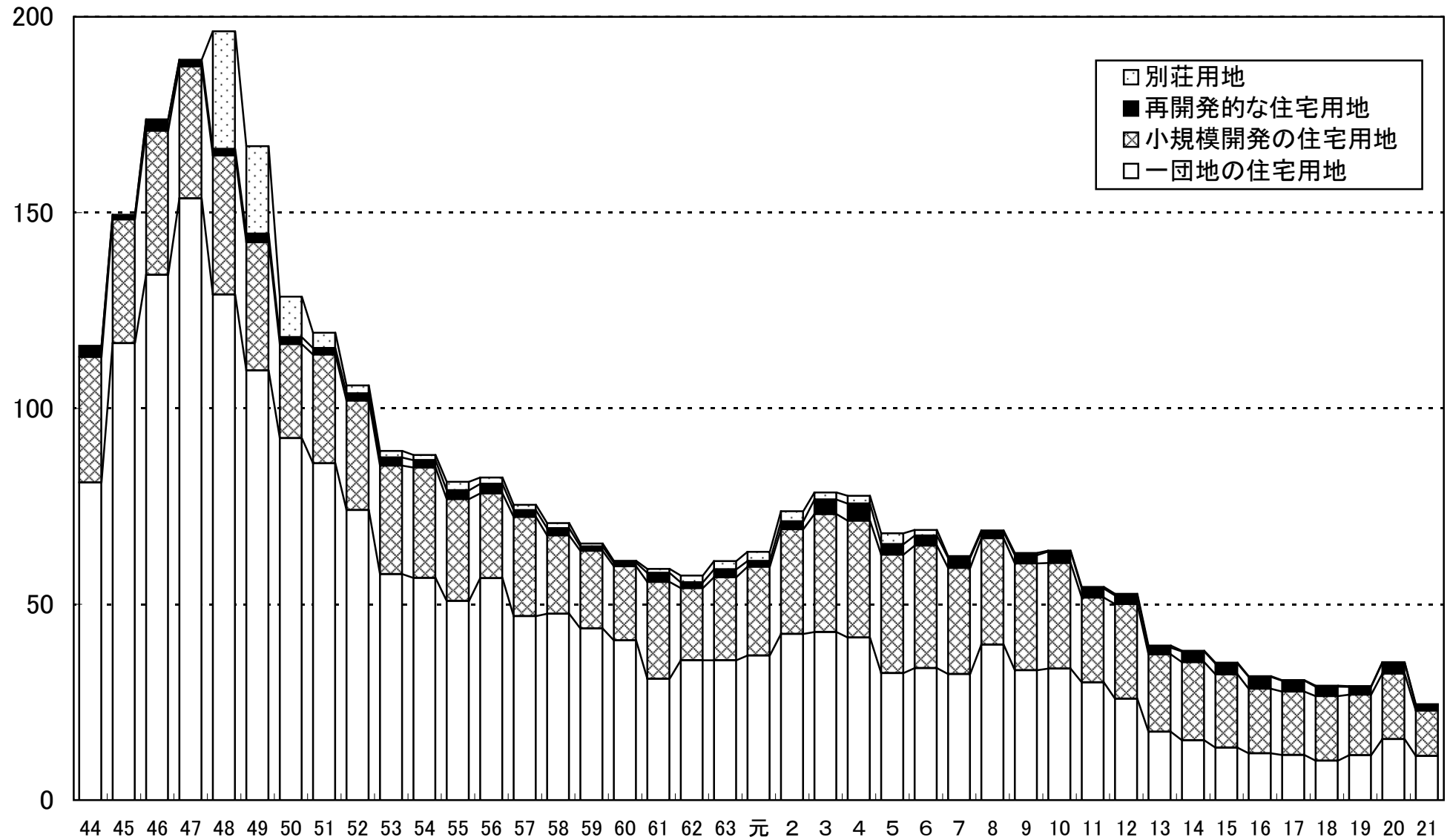
（単位：千㎡，％）

圏域名	面積	前年度比	構成比(※)
合計	10,704	▲ 42.1	43.7
首都圏	6,835	19.9	27.9
中部圏	2,185	▲ 17.3	8.9
近畿圏	1,683	▲ 83.4	6.9

※全国を100.0％とした構成比を示す。

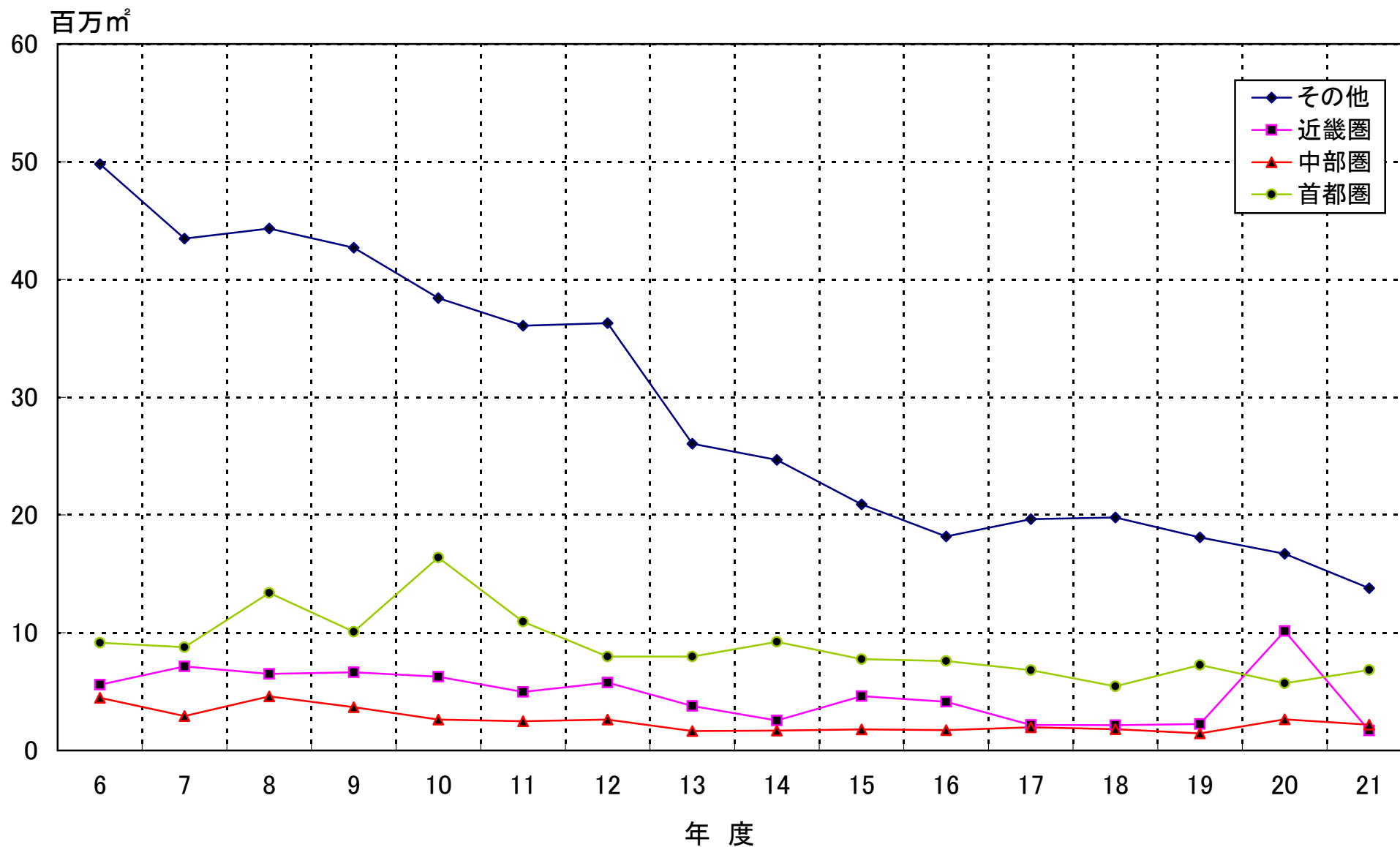
# 住宅用地完成面積の推移

百万m<sup>2</sup>



年度

# 住宅用地完成面積の推移（圏域別）



※首都圏・中部圏・近畿圏とは「大都市法」による大都市地域を，その他は大都市地域以外を指す。



## Ⅱ． 調査結果表（平成 2 1 年度）

第1表 発注者別、住宅用地種類別

—住宅用地完成面積，工事件数，工事1件当たりの完成面積

	住宅用地完成面積							工事件数			工事1件当たりの完成面積		
	20年度		構成比		21年度		前年度比	20年度		前年度比	20年度		前年度比
	(千㎡)	(%)	(%)	(千㎡)	(%)	(%)		(件)	(件)		(㎡)	(㎡)	
<b>総 数</b>	35,191	100.0	—	24,480	100.0	—	-30.4	24,721	15,083	-39.0	1,424	1,623	14.0
一団地の住宅用地	15,566	44.2	—	11,264	46.0	—	-27.6	255	298	16.9	61,043	37,799	-38.1
小規模開発の住宅用地	16,756	47.6	—	11,582	47.3	—	-30.9	22,968	13,919	-39.4	730	832	14.1
再開発的な住宅用地	2,766	7.9	—	1,285	5.2	—	-53.5	1,412	824	-41.6	1,959	1,559	-20.4
別荘用地	103	0.3	—	348	1.4	—	239.6	86	42	-51.2	1,193	8,293	595.4
<b>民 間</b>													
総 数	23,419	66.5	100.0	18,557	75.8	100.0	-20.8	23,231	14,002	-39.7	1,008	1,325	31.5
一団地の住宅用地	5,285	15.0	22.6	6,653	27.2	35.9	25.9	175	236	34.9	30,199	28,190	-6.7
小規模開発の住宅用地	15,362	43.7	65.6	10,356	42.3	55.8	-32.6	21,579	12,938	-40.0	712	800	12.4
再開発的な住宅用地	2,673	7.6	11.4	1,200	4.9	6.5	-55.1	1,395	786	-43.7	1,916	1,526	-20.3
別荘用地	99	0.3	0.4	348	1.4	1.9	250.3	82	42	-48.8	1,213	8,293	583.8
一 般	19,974	56.8	85.3	15,140	61.8	81.6	-24.2	21,653	13,383	-38.2	922	1,131	22.6
一団地の住宅用地	3,048	8.7	13.0	3,723	15.2	20.1	22.2	119	177	48.7	25,612	21,035	-17.9
小規模開発の住宅用地	14,584	41.4	62.3	9,972	40.7	53.7	-31.6	20,160	12,395	-38.5	723	805	11.2
再開発的な住宅用地	2,243	6.4	9.6	1,096	4.5	5.9	-51.2	1,292	769	-40.5	1,736	1,425	-17.9
別荘用地	99	0.3	0.4	348	1.4	1.9	250.3	82	42	-48.8	1,213	8,293	583.8
土地区画整理事業	3,445	9.8	14.7	3,418	14.0	18.4	-0.8	1,578	619	-60.8	2,183	5,521	152.9
一団地の住宅用地	2,237	6.4	9.6	2,930	12.0	15.8	31.0	56	59	5.4	39,948	49,656	24.3
小規模開発の住宅用地	778	2.2	3.3	384	1.6	2.1	-50.7	1,419	543	-61.7	548	707	28.9
再開発的な住宅用地	429	1.2	1.8	104	0.4	0.6	-75.8	103	17	-83.5	4,169	6,119	46.8
別荘用地	0	0.0	0.0	0	0.0	0.0	—	0	0	—	—	—	—
<b>公 共</b>													
総 数	11,772	33.5	100.0	5,923	24.2	100.0	-49.7	1,490	1,081	-27.4	7,900	5,479	-30.7
一団地の住宅用地	10,281	29.2	87.3	4,611	18.8	77.9	-55.1	80	62	-22.5	128,513	74,377	-42.1
小規模開発の住宅用地	1,394	4.0	11.8	1,226	5.0	20.7	-12.1	1,389	981	-29.4	1,004	1,250	24.5
再開発的な住宅用地	93	0.3	0.8	85	0.3	1.4	-8.3	17	38	123.5	5,476	2,246	-59.0
別荘用地	3	0.0	0.0	0	0.0	0.0	-100.0	4	0	-100.0	779	—	-100.0
一 般	1,544	4.4	13.1	2,118	8.7	35.8	37.2	1,023	731	-28.5	1,509	2,898	92.0
一団地の住宅用地	833	2.4	7.1	1,262	5.2	21.3	51.5	30	26	-13.3	27,762	48,521	74.8
小規模開発の住宅用地	678	1.9	5.8	798	3.3	13.5	17.6	976	672	-31.1	695	1,187	70.8
再開発的な住宅用地	30	0.1	0.3	59	0.2	1.0	98.7	13	33	153.8	2,278	1,783	-21.7
別荘用地	3	0.0	0.0	0	0.0	0.0	-100.0	4	0	-100.0	779	—	-100.0
土地区画整理事業	10,228	29.1	86.9	3,804	15.5	64.2	-62.8	467	350	-25.1	21,901	10,869	-50.4
一団地の住宅用地	9,448	26.8	80.3	3,350	13.7	56.6	-64.5	50	36	-28.0	188,964	93,050	-50.8
小規模開発の住宅用地	716	2.0	6.1	428	1.7	7.2	-40.2	413	309	-25.2	1,733	1,385	-20.1
再開発的な住宅用地	63	0.2	0.5	26	0.1	0.4	-58.3	4	5	25.0	15,871	5,298	-66.6
別荘用地	0	0.0	0.0	0	0.0	0.0	—	0	0	—	—	—	—

注) 構成比及び前年度比，工事1件当たりの完成面積については，完成面積の単位を㎡で計算してある。

第2表 地域別一住宅用地完成面積

(単位：千㎡，%)

	17年度			18年度			19年度			20年度			21年度		
	完成面積	構成比	前年度比	完成面積	構成比	前年度比	完成面積	構成比	前年度比	完成面積	構成比	前年度比	完成面積	構成比	前年度比
全国計	30,601	100.0	-3.3	29,196	100.0	-4.6	29,074	100.0	-0.4	35,191	100.0	21.0	24,480	100.0	-30.4
(大都市地域)	<b>10,960</b>	<b>35.8</b>	<b>-18.6</b>	<b>9,409</b>	<b>32.2</b>	<b>-14.2</b>	<b>10,976</b>	<b>37.8</b>	<b>16.7</b>	<b>18,483</b>	<b>52.5</b>	<b>68.4</b>	<b>10,704</b>	<b>43.7</b>	<b>-42.1</b>
北海道	1,816	5.9	91.0	1,281	4.4	-29.5	841	2.9	-34.3	612	1.7	-27.2	1,445	5.9	135.9
東北	2,701	8.8	-3.8	2,444	8.4	-9.5	2,592	8.9	6.1	2,406	6.8	-7.2	1,276	5.2	-47.0
関東(首都圏)	10,476	34.2	-1.8	10,893	37.3	4.0	10,940	37.6	0.4	9,476	26.9	-13.4	10,169	41.5	7.3
	<b>6,815</b>	<b>22.3</b>	<b>-10.3</b>	<b>5,455</b>	<b>18.7</b>	<b>-20.0</b>	<b>7,266</b>	<b>25.0</b>	<b>33.2</b>	<b>5,699</b>	<b>16.2</b>	<b>-21.6</b>	<b>6,835</b>	<b>27.9</b>	<b>19.9</b>
北陸	2,475	8.1	18.2	1,649	5.6	-33.4	1,511	5.2	-8.4	948	2.7	-37.2	777	3.2	-18.0
中部(中部圏)	4,214	13.8	18.4	4,339	14.9	3.0	3,500	12.0	-19.3	5,178	14.7	47.9	4,017	16.4	-22.4
	<b>1,970</b>	<b>6.4</b>	<b>13.7</b>	<b>1,806</b>	<b>6.2</b>	<b>-8.3</b>	<b>1,460</b>	<b>5.0</b>	<b>-19.2</b>	<b>2,644</b>	<b>7.5</b>	<b>81.1</b>	<b>2,185</b>	<b>8.9</b>	<b>-17.3</b>
近畿(近畿圏)	3,309	10.8	-42.4	3,299	11.3	-0.3	4,031	13.9	22.2	11,609	33.0	188.0	2,725	11.1	-76.5
	<b>2,175</b>	<b>7.1</b>	<b>-47.5</b>	<b>2,147</b>	<b>7.4</b>	<b>-1.2</b>	<b>2,250</b>	<b>7.7</b>	<b>4.8</b>	<b>10,139</b>	<b>28.8</b>	<b>350.6</b>	<b>1,683</b>	<b>6.9</b>	<b>-83.4</b>
中国	1,765	5.8	24.4	1,656	5.7	-6.2	1,701	5.9	2.8	1,845	5.2	8.4	682	2.8	-63.0
四国	1,045	3.4	6.6	747	2.6	-28.5	883	3.0	18.2	767	2.2	-13.2	507	2.1	-33.8
九州・沖縄	2,798	9.1	-18.3	2,887	9.9	3.2	3,075	10.6	6.5	2,350	6.7	-23.6	2,881	11.8	22.6

注) 構成比及び前年度比については、完成面積の単位を㎡で計算してある。

( ) 書きは、「大都市地域における住宅及び住宅地の供給の促進に関する特別措置法」(以下、「大都市法」という。)による大都市地域の数値であり、内数である。

北海道：北海道  
 東北：青森，岩手，宮城，秋田，山形，福島  
 関東：茨城，栃木，群馬，埼玉，千葉，東京，神奈川，山梨，長野  
 北陸：新潟，富山，石川，福井  
 中部：岐阜，静岡，愛知，三重  
 近畿：滋賀，京都，大阪，兵庫，奈良，和歌山  
 中国：鳥取，島根，岡山，広島，山口  
 四国：徳島，香川，愛媛，高知  
 九州・沖縄：福岡，佐賀，長崎，熊本，大分，宮崎，鹿児島，沖縄



(第3表つづき)

(単位：千㎡，%)

	公 共														
	合 計					一 般					土 地 区 画 整 理 事 業				
	20年度	構成比	21年度	構成比	前年度比	20年度	構成比	21年度	構成比	前年度比	20年度	構成比	21年度	構成比	前年度比
合 計	11,772	100.0	5,923	100.0	-49.7	1,544	100.0	2,118	100.0	37.2	10,228	100.0	3,804	100.0	-62.8
大都市地域	<b>9,155</b>	<b>77.8</b>	<b>3,815</b>	<b>64.4</b>	<b>-58.3</b>	<b>627</b>	<b>40.6</b>	<b>1,243</b>	<b>58.7</b>	<b>98.3</b>	<b>8,528</b>	<b>83.4</b>	<b>2,572</b>	<b>67.6</b>	<b>-69.8</b>
1 北海道	61	0.5	24	0.4	-61.1	31	2.0	5	0.2	-85.3	30	0.3	19	0.5	-36.3
2 青森	73	0.6	116	2.0	58.7	1	0.1	95	4.5	8,854.5	72	0.7	21	0.5	-71.1
3 岩手	115	1.0	15	0.3	-86.6	24	1.5	14	0.6	-42.5	92	0.9	2	0.0	-98.1
4 宮城	4	0.0	46	0.8	1,112.7	4	0.2	13	0.6	227.1	0	0.0	34	0.9	-
5 秋田	14	0.1	33	0.6	140.2	5	0.3	26	1.2	473.0	9	0.1	7	0.2	-24.9
6 山形	45	0.4	30	0.5	-34.4	42	2.7	0	0.0	-	3	0.0	30	0.8	1,015.7
7 福島	86	0.7	17	0.3	-80.3	19	1.2	14	0.7	-25.9	67	0.7	3	0.1	-95.9
8 茨城	691	5.9	945	15.9	36.6	30	1.9	487	23.0	1,522.5	661	6.5	458	12.0	-30.8
	<b>453</b>	<b>3.9</b>	<b>565</b>	<b>9.5</b>	<b>24.5</b>	<b>0</b>	<b>0.0</b>	<b>175</b>	<b>8.2</b>	<b>-</b>	<b>453</b>	<b>4.4</b>	<b>390</b>	<b>10.2</b>	<b>-14.0</b>
9 栃木	109	0.9	26	0.4	-75.8	73	4.7	26	1.2	-64.0	35	0.3	0	0.0	-
10 群馬	34	0.3	31	0.5	-7.7	27	1.8	27	1.3	-1.1	7	0.1	4	0.1	-34.4
11 埼玉	234	2.0	491	8.3	109.9	8	0.5	341	16.1	4,114.0	226	2.2	150	3.9	-33.7
	<b>184</b>	<b>1.6</b>	<b>396</b>	<b>6.7</b>	<b>115.6</b>	<b>3</b>	<b>0.2</b>	<b>341</b>	<b>16.1</b>	<b>10,760.0</b>	<b>181</b>	<b>1.8</b>	<b>55</b>	<b>1.4</b>	<b>-69.5</b>
12 千葉	172	1.5	1,455	24.6	744.6	80	5.2	280	13.2	250.7	93	0.9	1,175	30.9	1,170.0
	<b>162</b>	<b>1.4</b>	<b>1,455</b>	<b>24.6</b>	<b>795.4</b>	<b>70</b>	<b>4.5</b>	<b>279</b>	<b>13.2</b>	<b>299.5</b>	<b>93</b>	<b>0.9</b>	<b>1,175</b>	<b>30.9</b>	<b>1,170.0</b>
13 東京	187	1.6	226	3.8	20.7	154	10.0	121	5.7	-21.4	33	0.3	105	2.8	213.5
	<b>181</b>	<b>1.5</b>	<b>218</b>	<b>3.7</b>	<b>20.5</b>	<b>147</b>	<b>9.5</b>	<b>115</b>	<b>5.4</b>	<b>-21.9</b>	<b>33</b>	<b>0.3</b>	<b>103</b>	<b>2.7</b>	<b>207.0</b>
14 神奈川	79	0.7	50	0.8	-36.9	17	1.1	47	2.2	177.5	62	0.6	3	0.1	-95.6
	<b>71</b>	<b>0.6</b>	<b>49</b>	<b>0.8</b>	<b>-30.1</b>	<b>13</b>	<b>0.9</b>	<b>47</b>	<b>2.2</b>	<b>255.4</b>	<b>58</b>	<b>0.6</b>	<b>3</b>	<b>0.1</b>	<b>-95.3</b>
15 新潟	17	0.1	24	0.4	39.5	12	0.8	12	0.6	-0.8	5	0.0	12	0.3	138.8
16 富山	4	0.0	27	0.5	584.1	4	0.3	0	0.0	-	0	0.0	27	0.7	-
17 石川	28	0.2	3	0.1	-88.6	18	1.2	3	0.1	-82.3	10	0.1	0	0.0	-
18 福井	30	0.3	56	0.9	83.1	28	1.8	55	2.6	95.2	2	0.0	1	0.0	-55.3
19 山梨	0	0.0	23	0.4	-	0	0.0	13	0.6	-	0	0.0	9	0.2	-
20 長野	27	0.2	42	0.7	59.1	27	1.7	28	1.3	5.1	0	0.0	14	0.4	-
21 岐阜	24	0.2	31	0.5	31.9	14	0.9	5	0.2	-64.5	10	0.1	26	0.7	172.2
22 静岡	584	5.0	52	0.9	-91.0	28	1.8	23	1.1	-17.7	556	5.4	29	0.8	-94.8
23 愛知	196	1.7	395	6.7	101.6	25	1.6	237	11.2	862.3	171	1.7	157	4.1	-8.1
	<b>148</b>	<b>1.3</b>	<b>389</b>	<b>6.6</b>	<b>162.9</b>	<b>23</b>	<b>1.5</b>	<b>232</b>	<b>11.0</b>	<b>898.4</b>	<b>125</b>	<b>1.2</b>	<b>157</b>	<b>4.1</b>	<b>25.6</b>
24 三重	79	0.7	24	0.4	-69.5	31	2.0	4	0.2	-85.9	49	0.5	20	0.5	-59.1
	<b>49</b>	<b>0.4</b>	<b>20</b>	<b>0.3</b>	<b>-59.1</b>	<b>0</b>	<b>0.0</b>	<b>0</b>	<b>0.0</b>	<b>-</b>	<b>49</b>	<b>0.5</b>	<b>20</b>	<b>0.5</b>	<b>-59.1</b>
25 滋賀	54	0.5	12	0.2	-78.2	54	3.5	10	0.5	-81.8	0	0.0	2	0.1	-
26 京都	133	1.1	421	7.1	216.5	133	8.6	21	1.0	-84.1	0	0.0	400	10.5	-
	<b>133</b>	<b>1.1</b>	<b>419</b>	<b>7.1</b>	<b>216.2</b>	<b>133</b>	<b>8.6</b>	<b>19</b>	<b>0.9</b>	<b>-85.5</b>	<b>0</b>	<b>0.0</b>	<b>400</b>	<b>10.5</b>	<b>-</b>
27 大阪	7,648	65.0	295	5.0	-96.1	185	12.0	25	1.2	-86.5	7,464	73.0	270	7.1	-96.4
	<b>7,648</b>	<b>65.0</b>	<b>295</b>	<b>5.0</b>	<b>-96.1</b>	<b>185</b>	<b>12.0</b>	<b>25</b>	<b>1.2</b>	<b>-86.5</b>	<b>7,464</b>	<b>73.0</b>	<b>270</b>	<b>7.1</b>	<b>-96.4</b>
28 兵庫	80	0.7	7	0.1	-91.6	60	3.9	6	0.3	-89.2	20	0.2	0	0.0	-98.8
	<b>50</b>	<b>0.4</b>	<b>5</b>	<b>0.1</b>	<b>-89.5</b>	<b>49</b>	<b>3.2</b>	<b>5</b>	<b>0.3</b>	<b>-89.2</b>	<b>1</b>	<b>0.0</b>	<b>0</b>	<b>0.0</b>	<b>-</b>
29 奈良	76	0.6	8	0.1	-89.3	4	0.3	8	0.4	105.9	72	0.7	0	0.0	-
	<b>76</b>	<b>0.6</b>	<b>5</b>	<b>0.1</b>	<b>-94.1</b>	<b>4</b>	<b>0.3</b>	<b>5</b>	<b>0.2</b>	<b>13.9</b>	<b>72</b>	<b>0.7</b>	<b>0</b>	<b>0.0</b>	<b>-</b>
30 和歌山	2	0.0	2	0.0	30.7	2	0.1	2	0.1	10.7	0	0.0	0	0.0	-
31 鳥取	7	0.1	3	0.1	-54.5	4	0.3	3	0.2	-16.0	3	0.0	0	0.0	-
32 島根	1	0.0	0	0.0	-92.1	1	0.1	0	0.0	-	0	0.0	0	0.0	-
33 岡山	45	0.4	2	0.0	-95.8	45	2.9	2	0.1	-95.8	0	0.0	0	0.0	-
34 広島	95	0.8	48	0.8	-49.2	5	0.3	6	0.3	6.8	89	0.9	42	1.1	-52.6
35 山口	23	0.2	14	0.2	-40.2	13	0.8	3	0.1	-76.9	10	0.1	11	0.3	9.7
36 徳島	29	0.3	0	0.0	-99.6	29	1.9	0	0.0	-99.6	0	0.0	0	0.0	-
37 香川	6	0.1	5	0.1	-23.2	6	0.4	5	0.2	-23.2	0	0.0	0	0.0	-
38 愛媛	18	0.2	27	0.4	47.0	13	0.8	27	1.3	103.4	5	0.0	0	0.0	-
39 高知	108	0.9	1	0.0	-98.8	108	7.0	1	0.1	-98.8	0	0.0	0	0.0	-
40 福岡	81	0.7	499	8.4	514.3	81	5.3	13	0.6	-83.7	0	0.0	486	12.8	-
41 佐賀	29	0.2	3	0.0	-90.0	4	0.2	3	0.1	-17.7	26	0.2	0	0.0	-
42 長崎	14	0.1	14	0.2	2.6	8	0.5	12	0.6	55.8	6	0.1	2	0.1	-64.2
43 熊本	28	0.2	46	0.8	64.7	24	1.5	44	2.1	85.6	4	0.0	2	0.1	-53.1
44 大分	49	0.4	12	0.2	-75.4	26	1.7	3	0.1	-89.3	23	0.2	9	0.2	-59.9
45 宮崎	250	2.1	183	3.1	-26.8	16	1.0	25	1.2	54.6	234	2.3	158	4.2	-32.3
46 鹿児島	96	0.8	57	1.0	-41.0	21	1.3	8	0.4	-60.0	75	0.7	48	1.3	-35.8
47 沖縄	7	0.1	82	1.4	1,118.6	3	0.2	15	0.7	504.4	4	0.0	67	1.8	1,491.1

注) 構成比及び前年度比については、完成面積の単位を㎡で計算してある。

下段書きは、大都市法による大都市地域の数値であり、内数である。

第4表 発注者別、地域別一住宅用地完成面積

(単位：千㎡，%)

	総 数				
	合 計				
	20年度	構成比	21年度	構成比	前年度比
総計	35,191	100.0	24,480	100.0	-30.4
(大都市地域)	<b>18,483</b>	<b>52.5</b>	<b>10,704</b>	<b>43.7</b>	<b>-42.1</b>
北海道	612	1.7	1,445	5.9	135.9
東北	2,406	6.8	1,276	5.2	-47.0
関東	9,476	26.9	10,169	41.5	7.3
(首都圏)	<b>5,699</b>	<b>16.2</b>	<b>6,835</b>	<b>27.9</b>	<b>19.9</b>
北陸	948	2.7	777	3.2	-18.0
中部	5,178	14.7	4,017	16.4	-22.4
(中部圏)	<b>2,644</b>	<b>7.5</b>	<b>2,185</b>	<b>8.9</b>	<b>-17.3</b>
近畿	11,609	33.0	2,725	11.1	-76.5
(近畿圏)	<b>10,139</b>	<b>28.8</b>	<b>1,683</b>	<b>6.9</b>	<b>-83.4</b>
中国	1,845	5.2	682	2.8	-63.0
四国	767	2.2	507	2.1	-33.8
九州・沖縄	2,350	6.7	2,881	11.8	22.6

	民 間														
	合 計					一 般					土 地 区 画 整 理 事 業				
	20年度	構成比	21年度	構成比	前年度比	20年度	構成比	21年度	構成比	前年度比	20年度	構成比	21年度	構成比	前年度比
総計	23,419	100.0	18,557	100.0	-20.8	19,974	100.0	15,140	100.0	-24.2	3,445	100.0	3,418	100.0	-0.8
(大都市地域)	<b>9,328</b>	<b>39.8</b>	<b>6,888</b>	<b>37.1</b>	<b>-26.2</b>	<b>8,134</b>	<b>40.7</b>	<b>4,979</b>	<b>32.9</b>	<b>-38.8</b>	<b>1,194</b>	<b>34.7</b>	<b>1,909</b>	<b>55.9</b>	<b>59.9</b>
北海道	552	2.4	1,421	7.7	157.6	427	2.1	1,204	8.0	181.6	124	3.6	217	6.4	75.1
東北	2,069	8.8	1,019	5.5	-50.7	904	4.5	547	3.6	-39.5	1,165	33.8	472	13.8	-59.5
関東	7,943	33.9	6,880	37.1	-13.4	6,682	33.5	5,370	35.5	-19.6	1,261	36.6	1,510	44.2	19.7
(首都圏)	<b>4,648</b>	<b>19.8</b>	<b>4,153</b>	<b>22.4</b>	<b>-10.7</b>	<b>3,755</b>	<b>18.8</b>	<b>2,921</b>	<b>19.3</b>	<b>-22.2</b>	<b>893</b>	<b>25.9</b>	<b>1,232</b>	<b>36.1</b>	<b>38.0</b>
北陸	869	3.7	668	3.6	-23.2	839	4.2	476	3.1	-43.3	30	0.9	192	5.6	546.5
中部	4,295	18.3	3,514	18.9	-18.2	3,878	19.4	2,853	18.8	-26.4	417	12.1	662	19.4	58.8
(中部圏)	<b>2,448</b>	<b>10.5</b>	<b>1,777</b>	<b>9.6</b>	<b>-27.4</b>	<b>2,169</b>	<b>10.9</b>	<b>1,197</b>	<b>7.9</b>	<b>-44.8</b>	<b>279</b>	<b>8.1</b>	<b>579</b>	<b>17.0</b>	<b>107.7</b>
近畿	3,616	15.4	1,981	10.7	-45.2	3,547	17.8	1,803	11.9	-49.2	69	2.0	177	5.2	157.4
(近畿圏)	<b>2,232</b>	<b>9.5</b>	<b>959</b>	<b>5.2</b>	<b>-57.0</b>	<b>2,210</b>	<b>11.1</b>	<b>861</b>	<b>5.7</b>	<b>-61.0</b>	<b>22</b>	<b>0.6</b>	<b>98</b>	<b>2.9</b>	<b>344.3</b>
中国	1,675	7.2	615	3.3	-63.3	1,376	6.9	606	4.0	-56.0	300	8.7	10	0.3	-96.7
四国	605	2.6	475	2.6	-21.5	603	3.0	461	3.0	-23.6	2	0.1	14	0.4	680.8
九州・沖縄	1,797	7.7	1,985	10.7	10.5	1,719	8.6	1,822	12.0	6.0	78	2.3	163	4.8	110.2

	公 共														
	合 計					一 般					土 地 区 画 整 理 事 業				
	20年度	構成比	21年度	構成比	前年度比	20年度	構成比	21年度	構成比	前年度比	20年度	構成比	21年度	構成比	前年度比
総計	11,772	100.0	5,923	100.0	-49.7	1,544	100.0	2,118	100.0	37.2	10,228	100.0	3,804	100.0	-62.8
(大都市地域)	<b>9,155</b>	<b>77.8</b>	<b>3,815</b>	<b>64.4</b>	<b>-58.3</b>	<b>627</b>	<b>40.6</b>	<b>1,243</b>	<b>58.7</b>	<b>98.3</b>	<b>8,528</b>	<b>83.4</b>	<b>2,572</b>	<b>67.6</b>	<b>-69.8</b>
北海道	61	0.5	24	0.4	-61.1	31	2.0	5	0.2	-85.3	30	0.3	19	0.5	-36.3
東北	337	2.9	257	4.3	-23.7	95	6.1	162	7.6	70.6	242	2.4	96	2.5	-60.5
関東	1,533	13.0	3,289	55.5	114.6	415	26.9	1,370	64.7	229.9	1,118	10.9	1,919	50.4	71.7
(首都圏)	<b>1,051</b>	<b>8.9</b>	<b>2,683</b>	<b>45.3</b>	<b>155.2</b>	<b>233</b>	<b>15.1</b>	<b>957</b>	<b>45.2</b>	<b>309.9</b>	<b>818</b>	<b>8.0</b>	<b>1,726</b>	<b>45.4</b>	<b>111.1</b>
北陸	79	0.7	110	1.8	38.4	62	4.0	70	3.3	12.8	17	0.2	40	1.0	129.7
中部	883	7.5	503	8.5	-43.1	98	6.3	270	12.7	176.2	785	7.7	233	6.1	-70.4
(中部圏)	<b>196</b>	<b>1.7</b>	<b>408</b>	<b>6.9</b>	<b>108.0</b>	<b>23</b>	<b>1.5</b>	<b>232</b>	<b>11.0</b>	<b>898.4</b>	<b>173</b>	<b>1.7</b>	<b>176</b>	<b>4.6</b>	<b>1.9</b>
近畿	7,993	67.9	745	12.6	-90.7	438	28.3	72	3.4	-83.5	7,555	73.9	673	17.7	-91.1
(近畿圏)	<b>7,907</b>	<b>67.2</b>	<b>724</b>	<b>12.2</b>	<b>-90.8</b>	<b>370</b>	<b>24.0</b>	<b>54</b>	<b>2.6</b>	<b>-85.4</b>	<b>7,537</b>	<b>73.7</b>	<b>670</b>	<b>17.6</b>	<b>-91.1</b>
中国	170	1.4	67	1.1	-60.7	68	4.4	14	0.7	-79.4	102	1.0	53	1.4	-48.2
四国	162	1.4	33	0.6	-79.7	157	10.2	33	1.6	-79.1	5	0.0	0	0.0	-
九州・沖縄	553	4.7	896	15.1	61.9	181	11.7	123	5.8	-32.1	372	3.6	773	20.3	107.6

注) 構成比及び前年度比については、完成面積の単位を㎡で計算してある。

( ) 書きは、大都市法による大都市地域の数値であり、内数である。

第5表 発注者別、住宅用地種類別、施工都道府県別—工事件数、住宅用地完成面積  
(1) 総数

(単位：件、千㎡)

	総数									
	合計		(1)一団地の住宅用地		(2)小規模開発の住宅用地		(3)再開発的な住宅用地		(4)別荘用地	
	工事件数	完成面積	工事件数	完成面積	工事件数	完成面積	工事件数	完成面積	工事件数	完成面積
総計	15,083	24,480	298	11,264	13,919	11,582	824	1,285	42	348
1 北海道	427	1,445	75	1,126	298	280	54	39	—	—
2 青森	221	170	9	99	209	66	3	6	—	—
3 岩手	144	159	1	37	135	119	8	3	—	—
4 宮城	85	526	8	412	72	84	5	30	—	—
5 秋田	62	136	3	69	56	61	3	6	—	—
6 山形	55	165	1	23	54	142	—	—	—	—
7 福島	150	120	—	—	148	119	2	2	—	—
8 茨城	481	1,817	37	1,201	439	614	5	2	—	—
	<b>119</b>	<b>666</b>	<b>6</b>	<b>421</b>	<b>112</b>	<b>245</b>	<b>1</b>	<b>0</b>	—	—
9 栃木	202	521	3	80	177	423	21	18	1	0
10 群馬	502	365	—	—	480	335	9	20	13	9
11 埼玉	1,297	2,077	8	554	1,221	1,424	68	99	—	—
	<b>1,109</b>	<b>1,848</b>	<b>6</b>	<b>459</b>	<b>1,041</b>	<b>1,299</b>	<b>62</b>	<b>90</b>	—	—
12 千葉	220	2,823	17	2,518	193	292	10	14	—	—
	<b>159</b>	<b>2,767</b>	<b>16</b>	<b>2,504</b>	<b>133</b>	<b>249</b>	<b>10</b>	<b>14</b>	—	—
13 東京	1,113	870	8	190	1,005	541	100	139	—	—
	<b>999</b>	<b>834</b>	<b>8</b>	<b>190</b>	<b>919</b>	<b>506</b>	<b>72</b>	<b>137</b>	—	—
14 神奈川	694	806	8	202	648	451	38	153	—	—
	<b>508</b>	<b>720</b>	<b>6</b>	<b>170</b>	<b>468</b>	<b>398</b>	<b>34</b>	<b>151</b>	—	—
15 新潟	313	461	4	223	289	201	20	36	—	—
16 富山	217	139	1	27	197	99	19	13	—	—
17 石川	46	44	1	12	35	26	3	2	7	4
18 福井	160	133	1	34	153	82	6	17	—	—
19 山梨	181	202	—	—	160	185	17	5	4	12
20 長野	252	688	4	131	234	249	6	15	8	293
21 岐阜	604	526	1	20	581	467	22	39	—	—
22 静岡	746	652	7	179	676	426	63	47	—	—
23 愛知	1,314	2,260	31	1,297	1,165	806	117	157	1	0
	<b>1,034</b>	<b>1,960</b>	<b>29</b>	<b>1,264</b>	<b>945</b>	<b>557</b>	<b>60</b>	<b>138</b>	—	—
24 三重	295	580	13	212	271	337	11	31	—	—
	<b>96</b>	<b>225</b>	<b>4</b>	<b>98</b>	<b>86</b>	<b>104</b>	<b>6</b>	<b>24</b>	—	—
25 滋賀	317	568	6	249	304	300	7	19	—	—
26 京都	178	636	3	431	147	128	28	77	—	—
	<b>152</b>	<b>602</b>	<b>3</b>	<b>431</b>	<b>121</b>	<b>94</b>	<b>28</b>	<b>77</b>	—	—
27 大阪	1,200	811	13	506	1,147	234	40	71	—	—
	<b>1,200</b>	<b>811</b>	<b>13</b>	<b>506</b>	<b>1,147</b>	<b>234</b>	<b>40</b>	<b>71</b>	—	—
28 兵庫	368	382	6	103	348	246	14	32	—	—
	<b>89</b>	<b>177</b>	<b>6</b>	<b>103</b>	<b>75</b>	<b>57</b>	<b>8</b>	<b>16</b>	—	—
29 奈良	83	157	1	49	80	107	2	1	—	—
	<b>39</b>	<b>93</b>	<b>1</b>	<b>49</b>	<b>37</b>	<b>44</b>	<b>1</b>	<b>0</b>	—	—
30 和歌山	201	172	—	—	198	171	3	1	—	—
31 鳥取	51	41	—	—	48	33	3	8	—	—
32 島根	56	55	—	—	53	49	3	6	—	—
33 岡山	176	157	—	—	170	149	6	8	—	—
34 広島	218	224	3	56	202	148	12	16	1	5
35 山口	132	205	—	—	124	195	8	10	—	—
36 徳島	41	34	—	—	38	30	3	4	—	—
37 香川	215	259	—	—	212	222	3	37	—	—
38 愛媛	209	171	1	26	183	103	20	18	5	25
39 高知	71	43	—	—	68	38	3	5	—	—
40 福岡	473	1,320	13	758	448	544	12	18	—	—
41 佐賀	219	171	1	16	214	150	4	5	—	—
42 長崎	188	254	1	84	186	160	1	11	—	—
43 熊本	320	329	3	72	302	245	14	11	1	0
44 大分	111	105	—	—	110	103	1	2	—	—
45 宮崎	95	265	3	190	87	64	5	11	—	—
46 鹿児島	243	260	2	62	238	191	3	7	—	—
47 沖縄	137	178	1	17	116	146	19	14	1	1

下段：内書きは大都市法による大都市地域

(第5表つづき)

(2) 民間・総数

(単位：件，千㎡)

	総 数									
	合 計		(1)一団地の住宅用地		(2)小規模開発の住宅用地		(3)再開発的な住宅用地		(4)別荘用地	
	工事件数	完成面積	工事件数	完成面積	工事件数	完成面積	工事件数	完成面積	工事件数	完成面積
総 計	14,002	18,557	236	6,653	12,938	10,356	786	1,200	42	348
1 北海道	419	1,421	74	1,114	291	268	54	39	—	—
2 青 森	158	54	—	—	155	48	3	6	—	—
3 岩 手	120	143	1	37	111	104	8	3	—	—
4 宮 城	82	480	7	378	71	84	4	18	—	—
5 秋 田	52	103	2	52	47	44	3	6	—	—
6 山 形	53	135	—	—	53	135	—	—	—	—
7 福 島	130	103	—	—	128	102	2	2	—	—
8 茨 城	445	873	28	432	413	440	4	2	—	—
	<b>88</b>	<b>102</b>	<b>2</b>	<b>31</b>	<b>86</b>	<b>70</b>	—	—	—	—
9 栃 木	196	494	2	63	173	419	20	12	1	0
10 群 馬	437	334	—	—	418	310	6	15	13	9
11 埼 玉	1,242	1,586	4	114	1,171	1,375	67	97	—	—
	<b>1,057</b>	<b>1,452</b>	<b>4</b>	<b>114</b>	<b>992</b>	<b>1,250</b>	<b>61</b>	<b>88</b>	—	—
12 千 葉	200	1,368	8	1,113	182	242	10	14	—	—
	<b>140</b>	<b>1,312</b>	<b>7</b>	<b>1,099</b>	<b>123</b>	<b>199</b>	<b>10</b>	<b>14</b>	—	—
13 東 京	1,000	644	5	112	905	406	90	126	—	—
	<b>897</b>	<b>616</b>	<b>5</b>	<b>112</b>	<b>830</b>	<b>379</b>	<b>62</b>	<b>124</b>	—	—
14 神奈川	674	756	7	174	633	431	34	151	—	—
	<b>490</b>	<b>671</b>	<b>5</b>	<b>142</b>	<b>454</b>	<b>379</b>	<b>31</b>	<b>149</b>	—	—
15 新 潟	307	437	3	212	284	189	20	36	—	—
16 富 山	216	112	—	—	197	99	19	13	—	—
17 石 川	42	41	1	12	31	23	3	2	7	4
18 福 井	80	77	—	—	75	71	5	7	—	—
19 山 梨	167	179	—	—	146	162	17	5	4	12
20 長 野	230	646	4	131	213	207	5	15	8	293
21 岐 阜	584	494	—	—	562	456	22	39	—	—
22 静 岡	704	599	7	179	635	374	62	46	—	—
23 愛 知	1,200	1,865	22	1,064	1,061	644	116	156	1	0
	<b>929</b>	<b>1,571</b>	<b>20</b>	<b>1,032</b>	<b>849</b>	<b>402</b>	<b>60</b>	<b>138</b>	—	—
24 三 重	283	556	13	212	260	331	10	13	—	—
	<b>88</b>	<b>205</b>	<b>4</b>	<b>98</b>	<b>79</b>	<b>102</b>	<b>5</b>	<b>6</b>	—	—
25 滋 賀	312	556	6	249	299	288	7	19	—	—
26 京 都	147	215	1	21	118	117	28	77	—	—
	<b>125</b>	<b>182</b>	<b>1</b>	<b>21</b>	<b>96</b>	<b>85</b>	<b>28</b>	<b>77</b>	—	—
27 大 阪	1,180	516	10	223	1,132	224	38	70	—	—
	<b>1,180</b>	<b>516</b>	<b>10</b>	<b>223</b>	<b>1,132</b>	<b>224</b>	<b>38</b>	<b>70</b>	—	—
28 兵 庫	358	375	6	103	340	240	12	31	—	—
	<b>83</b>	<b>172</b>	<b>6</b>	<b>103</b>	<b>71</b>	<b>53</b>	<b>6</b>	<b>16</b>	—	—
29 奈 良	76	149	1	49	73	99	2	1	—	—
	<b>36</b>	<b>89</b>	<b>1</b>	<b>49</b>	<b>34</b>	<b>40</b>	<b>1</b>	<b>0</b>	—	—
30 和歌山	197	170	—	—	194	169	3	1	—	—
31 鳥 取	48	37	—	—	45	29	3	8	—	—
32 島 根	55	55	—	—	52	49	3	6	—	—
33 岡 山	174	155	—	—	168	147	6	8	—	—
34 広 島	211	176	1	20	198	140	11	11	1	5
35 山 口	121	192	—	—	113	182	8	10	—	—
36 徳 島	40	34	—	—	37	30	3	4	—	—
37 香 川	208	254	—	—	206	218	2	36	—	—
38 愛 媛	186	145	1	26	160	76	20	18	5	25
39 高 知	69	42	—	—	66	37	3	5	—	—
40 福 岡	462	820	12	276	439	527	11	17	—	—
41 佐 賀	216	168	1	16	212	148	3	4	—	—
42 長 崎	183	240	1	84	181	146	1	11	—	—
43 熊 本	262	283	3	72	247	202	11	9	1	0
44 大 分	106	93	—	—	105	91	1	2	—	—
45 宮 崎	79	82	2	34	72	36	5	11	—	—
46 鹿 児 島	176	203	2	62	171	135	3	7	—	—
47 沖 縄	115	96	1	17	95	64	18	14	1	1

下段：内書きは大都市法による大都市地域



(第5表つづき)

(2) - 1 民間・一般

(単位：件、千㎡)

	総 数									
	合 計		(1)一団地の住宅用地		(2)小規模開発の住宅用地		(3)再開発的な住宅用地		(4)別荘用地	
	工事件数	完成面積	工事件数	完成面積	工事件数	完成面積	工事件数	完成面積	工事件数	完成面積
総 計	13,383	15,140	177	3,723	12,395	9,972	769	1,096	42	348
1 北海道	344	1,204	68	918	222	247	54	39	—	—
2 青 森	155	54	—	—	152	48	3	6	—	—
3 岩 手	93	118	1	37	85	78	7	2	—	—
4 宮 城	53	112	2	33	47	61	4	18	—	—
5 秋 田	46	40	—	—	44	39	2	1	—	—
6 山 形	50	130	—	—	50	130	—	—	—	—
7 福 島	109	93	—	—	107	91	2	2	—	—
8 茨 城	426	689	16	263	406	425	4	2	—	—
	<b>87</b>	<b>97</b>	<b>2</b>	<b>31</b>	<b>85</b>	<b>65</b>	—	—	—	—
9 栃 木	194	493	2	63	171	417	20	12	1	0
10 群 馬	422	300	—	—	403	276	6	15	13	9
11 埼 玉	1,142	1,485	1	43	1,077	1,348	64	94	—	—
	<b>957</b>	<b>1,351</b>	<b>1</b>	<b>43</b>	<b>898</b>	<b>1,223</b>	<b>58</b>	<b>85</b>	—	—
12 千 葉	191	372	3	129	178	230	10	14	—	—
	<b>133</b>	<b>331</b>	<b>3</b>	<b>129</b>	<b>120</b>	<b>188</b>	<b>10</b>	<b>14</b>	—	—
13 東 京	987	608	3	90	896	401	88	117	—	—
	<b>886</b>	<b>579</b>	<b>3</b>	<b>90</b>	<b>823</b>	<b>374</b>	<b>60</b>	<b>115</b>	—	—
14 神奈川	659	647	6	88	619	408	34	151	—	—
	<b>475</b>	<b>562</b>	<b>4</b>	<b>56</b>	<b>440</b>	<b>356</b>	<b>31</b>	<b>149</b>	—	—
15 新 潟	306	252	2	26	284	189	20	36	—	—
16 富 山	216	112	—	—	197	99	19	13	—	—
17 石 川	39	36	1	12	28	18	3	2	7	4
18 福 井	75	76	—	—	70	69	5	7	—	—
19 山 梨	167	179	—	—	146	162	17	5	4	12
20 長 野	229	598	3	83	213	207	5	15	8	293
21 岐 阜	583	494	—	—	561	455	22	39	—	—
22 静 岡	640	549	6	161	572	342	62	46	—	—
23 愛 知	1,120	1,263	10	515	995	617	114	130	1	0
	<b>868</b>	<b>992</b>	<b>9</b>	<b>500</b>	<b>801</b>	<b>380</b>	<b>58</b>	<b>112</b>	—	—
24 三 重	280	547	13	212	257	322	10	13	—	—
	<b>87</b>	<b>205</b>	<b>4</b>	<b>98</b>	<b>78</b>	<b>102</b>	<b>5</b>	<b>6</b>	—	—
25 滋 賀	294	485	4	204	284	264	6	17	—	—
26 京 都	142	155	1	21	114	113	27	22	—	—
	<b>120</b>	<b>123</b>	<b>1</b>	<b>21</b>	<b>92</b>	<b>81</b>	<b>27</b>	<b>22</b>	—	—
27 大 阪	1,173	497	9	212	1,127	218	37	67	—	—
	<b>1,173</b>	<b>497</b>	<b>9</b>	<b>212</b>	<b>1,127</b>	<b>218</b>	<b>37</b>	<b>67</b>	—	—
28 兵 庫	350	356	5	87	333	237	12	31	—	—
	<b>81</b>	<b>155</b>	<b>5</b>	<b>87</b>	<b>70</b>	<b>52</b>	<b>6</b>	<b>16</b>	—	—
29 奈 良	67	139	1	49	64	89	2	1	—	—
	<b>35</b>	<b>86</b>	<b>1</b>	<b>49</b>	<b>33</b>	<b>37</b>	<b>1</b>	<b>0</b>	—	—
30 和歌山	197	170	—	—	194	169	3	1	—	—
31 鳥 取	47	37	—	—	44	29	3	8	—	—
32 島 根	55	55	—	—	52	49	3	6	—	—
33 岡 山	166	151	—	—	160	142	6	8	—	—
34 広 島	205	172	1	20	194	137	9	10	1	5
35 山 口	120	191	—	—	112	181	8	10	—	—
36 徳 島	40	34	—	—	37	30	3	4	—	—
37 香 川	208	254	—	—	206	218	2	36	—	—
38 愛 媛	169	137	1	26	143	69	20	18	5	25
39 高 知	65	35	—	—	62	30	3	5	—	—
40 福 岡	452	697	9	161	432	520	11	17	—	—
41 佐 賀	213	146	—	—	210	142	3	4	—	—
42 長 崎	181	240	1	84	179	146	1	11	—	—
43 熊 本	253	280	3	72	240	199	9	8	1	0
44 大 分	105	92	—	—	104	90	1	2	—	—
45 宮 崎	68	79	2	34	62	34	4	11	—	—
46 鹿 児 島	173	198	2	62	168	129	3	7	—	—
47 沖 縄	114	90	1	17	94	58	18	14	1	1

下段：内書きは大都市法による大都市地域

(第5表つづき)

(2) - 2 民間・土地区画整理事業

(単位：件，千㎡)

	総 数									
	合 計		(1)一団地の住宅用地		(2)小規模開発の住宅用地		(3)再開発的な住宅用地		(4)別荘用地	
	工事件数	完成面積	工事件数	完成面積	工事件数	完成面積	工事件数	完成面積	工事件数	完成面積
総 計	619	3,418	59	2,930	543	384	17	104	—	—
1 北海道	75	217	6	197	69	21	—	—	—	—
2 青 森	3	1	—	—	3	1	—	—	—	—
3 岩 手	27	26	—	—	26	25	1	0	—	—
4 宮 城	29	368	5	345	24	22	—	—	—	—
5 秋 田	6	63	2	52	3	5	1	5	—	—
6 山 形	3	5	—	—	3	5	—	—	—	—
7 福 島	21	10	—	—	21	10	—	—	—	—
8 茨 城	19	183	12	169	7	15	—	—	—	—
	1	5	—	—	1	5	—	—	—	—
9 栃 木	2	2	—	—	2	2	—	—	—	—
10 群 馬	15	34	—	—	15	34	—	—	—	—
11 埼 玉	100	101	3	71	94	27	3	2	—	—
	100	101	3	71	94	27	3	2	—	—
12 千 葉	9	996	5	984	4	12	—	—	—	—
	7	981	4	970	3	11	—	—	—	—
13 東 京	13	37	2	22	9	5	2	9	—	—
	11	37	2	22	7	5	2	9	—	—
14 神奈川	15	109	1	86	14	23	—	—	—	—
	15	109	1	86	14	23	—	—	—	—
15 新 潟	1	186	1	186	—	—	—	—	—	—
16 富 山	—	—	—	—	—	—	—	—	—	—
17 石 川	3	5	—	—	3	5	—	—	—	—
18 福 井	5	2	—	—	5	2	—	—	—	—
19 山 梨	—	—	—	—	—	—	—	—	—	—
20 長 野	1	48	1	48	—	—	—	—	—	—
21 岐 阜	1	1	—	—	1	1	—	—	—	—
22 静 岡	64	50	1	18	63	32	—	—	—	—
23 愛 知	80	602	12	549	66	27	2	26	—	—
	61	579	11	531	48	22	2	26	—	—
24 三 重	3	9	—	—	3	9	—	—	—	—
	1	0	—	—	1	0	—	—	—	—
25 滋 賀	18	71	2	46	15	23	1	2	—	—
26 京 都	5	60	—	—	4	4	1	55	—	—
	5	60	—	—	4	4	1	55	—	—
27 大 阪	7	19	1	11	5	5	1	3	—	—
	7	19	1	11	5	5	1	3	—	—
28 兵 庫	8	18	1	16	7	2	—	—	—	—
	2	17	1	16	1	1	—	—	—	—
29 奈 良	9	10	—	—	9	10	—	—	—	—
	1	3	—	—	1	3	—	—	—	—
30 和歌山	—	—	—	—	—	—	—	—	—	—
31 鳥 取	1	1	—	—	1	1	—	—	—	—
32 島 根	—	—	—	—	—	—	—	—	—	—
33 岡 山	8	5	—	—	8	5	—	—	—	—
34 広 島	6	4	—	—	4	3	2	0	—	—
35 山 口	1	1	—	—	1	1	—	—	—	—
36 徳 島	—	—	—	—	—	—	—	—	—	—
37 香 川	—	—	—	—	—	—	—	—	—	—
38 愛 媛	17	7	—	—	17	7	—	—	—	—
39 高 知	4	7	—	—	4	7	—	—	—	—
40 福 岡	10	123	3	115	7	8	—	—	—	—
41 佐 賀	3	22	1	16	2	6	—	—	—	—
42 長 崎	2	0	—	—	2	0	—	—	—	—
43 熊 本	9	3	—	—	7	2	2	0	—	—
44 大 分	1	1	—	—	1	1	—	—	—	—
45 宮 崎	11	3	—	—	10	2	1	0	—	—
46 鹿 児 島	3	5	—	—	3	5	—	—	—	—
47 沖 縄	1	6	—	—	1	6	—	—	—	—

下段：内書きは大都市法による大都市地域

(第5表つづき)

(3) 公共・総数

(単位：件，千㎡)

	総数									
	合計		(1)一団地の住宅用地		(2)小規模開発の住宅用地		(3)再開発的な住宅用地		(4)別荘用地	
	工事件数	完成面積	工事件数	完成面積	工事件数	完成面積	工事件数	完成面積	工事件数	完成面積
総計	1,081	5,923	62	4,611	981	1,226	38	85	—	—
1 北海道	8	24	1	12	7	12	—	—	—	—
2 青森	63	116	9	99	54	17	—	—	—	—
3 岩手	24	15	—	—	24	15	—	—	—	—
4 宮城	3	46	1	34	1	0	1	12	—	—
5 秋田	10	33	1	16	9	17	—	—	—	—
6 山形	2	30	1	23	1	7	—	—	—	—
7 福島	20	17	—	—	20	17	—	—	—	—
8 茨城	36	945	9	770	26	175	1	0	—	—
	<b>31</b>	<b>565</b>	<b>4</b>	<b>390</b>	<b>26</b>	<b>175</b>	<b>1</b>	<b>0</b>	—	—
9 栃木	6	26	1	17	4	4	1	6	—	—
10 群馬	65	31	—	—	62	26	3	5	—	—
11 埼玉	55	491	4	440	50	49	1	3	—	—
	<b>52</b>	<b>396</b>	<b>2</b>	<b>345</b>	<b>49</b>	<b>49</b>	<b>1</b>	<b>3</b>	—	—
12 千葉	20	1,455	9	1,405	11	50	—	—	—	—
	<b>19</b>	<b>1,455</b>	<b>9</b>	<b>1,405</b>	<b>10</b>	<b>50</b>	—	—	—	—
13 東京	113	226	3	78	100	135	10	13	—	—
	<b>102</b>	<b>218</b>	<b>3</b>	<b>78</b>	<b>89</b>	<b>127</b>	<b>10</b>	<b>13</b>	—	—
14 神奈川	20	50	1	28	15	19	4	2	—	—
	<b>18</b>	<b>49</b>	<b>1</b>	<b>28</b>	<b>14</b>	<b>19</b>	<b>3</b>	<b>2</b>	—	—
15 新潟	6	24	1	12	5	12	—	—	—	—
16 富山	1	27	1	27	—	—	—	—	—	—
17 石川	4	3	—	—	4	3	—	—	—	—
18 福井	80	56	1	34	78	12	1	10	—	—
19 山梨	14	23	—	—	14	23	—	—	—	—
20 長野	22	42	—	—	21	42	1	0	—	—
21 岐阜	20	31	1	20	19	11	—	—	—	—
22 静岡	42	52	—	—	41	52	1	0	—	—
23 愛知	114	395	9	233	104	161	1	1	—	—
	<b>105</b>	<b>389</b>	<b>9</b>	<b>233</b>	<b>96</b>	<b>156</b>	—	—	—	—
24 三重	12	24	—	—	11	6	1	18	—	—
	<b>8</b>	<b>20</b>	—	—	<b>7</b>	<b>2</b>	<b>1</b>	<b>18</b>	—	—
25 滋賀	5	12	—	—	5	12	—	—	—	—
26 京都	31	421	2	410	29	11	—	—	—	—
	<b>27</b>	<b>419</b>	<b>2</b>	<b>410</b>	<b>25</b>	<b>9</b>	—	—	—	—
27 大阪	20	295	3	283	15	11	2	1	—	—
	<b>20</b>	<b>295</b>	<b>3</b>	<b>283</b>	<b>15</b>	<b>11</b>	<b>2</b>	<b>1</b>	—	—
28 兵庫	10	7	—	—	8	6	2	1	—	—
	<b>6</b>	<b>5</b>	—	—	<b>4</b>	<b>5</b>	<b>2</b>	<b>1</b>	—	—
29 奈良	7	8	—	—	7	8	—	—	—	—
	<b>3</b>	<b>5</b>	—	—	<b>3</b>	<b>5</b>	—	—	—	—
30 和歌山	4	2	—	—	4	2	—	—	—	—
31 鳥取	3	3	—	—	3	3	—	—	—	—
32 島根	1	0	—	—	1	0	—	—	—	—
33 岡山	2	2	—	—	2	2	—	—	—	—
34 広島	7	48	2	35	4	8	1	5	—	—
35 山口	11	14	—	—	11	14	—	—	—	—
36 徳島	1	0	—	—	1	0	—	—	—	—
37 香川	7	5	—	—	6	4	1	1	—	—
38 愛媛	23	27	—	—	23	27	—	—	—	—
39 高知	2	1	—	—	2	1	—	—	—	—
40 福岡	11	499	1	481	9	17	1	1	—	—
41 佐賀	3	3	—	—	2	2	1	1	—	—
42 長崎	5	14	—	—	5	14	—	—	—	—
43 熊本	58	46	—	—	55	43	3	3	—	—
44 大分	5	12	—	—	5	12	—	—	—	—
45 宮崎	16	183	1	156	15	27	—	—	—	—
46 鹿児島	67	57	—	—	67	57	—	—	—	—
47 沖縄	22	82	—	—	21	81	1	1	—	—

下段：内書きは大都市法による大都市地域

(第5表つづき)

(3) - 1 公共・一般

(単位：件，千㎡)

	総 数									
	合 計		(1)一団地の住宅用地		(2)小規模開発の住宅用地		(3)再開発的な住宅用地		(4)別荘用地	
	工事件数	完成面積	工事件数	完成面積	工事件数	完成面積	工事件数	完成面積	工事件数	完成面積
総 計	731	2,118	26	1,262	672	798	33	59	—	—
1 北海道	5	5	—	—	5	5	—	—	—	—
2 青 森	61	95	8	85	53	10	—	—	—	—
3 岩 手	17	14	—	—	17	14	—	—	—	—
4 宮 城	2	13	—	—	1	0	1	12	—	—
5 秋 田	9	26	1	16	8	10	—	—	—	—
6 山 形	—	—	—	—	—	—	—	—	—	—
7 福 島	18	14	—	—	18	14	—	—	—	—
8 茨 城	30	487	3	312	26	175	1	0	—	—
	<b>27</b>	<b>175</b>	—	—	<b>26</b>	<b>175</b>	<b>1</b>	<b>0</b>	—	—
9 栃 木	6	26	1	17	4	4	1	6	—	—
10 群 馬	48	27	—	—	45	21	3	5	—	—
11 埼 玉	26	341	1	331	25	10	—	—	—	—
	<b>25</b>	<b>341</b>	<b>1</b>	<b>331</b>	<b>24</b>	<b>10</b>	—	—	—	—
12 千 葉	13	280	4	237	9	42	—	—	—	—
	<b>12</b>	<b>279</b>	<b>4</b>	<b>237</b>	<b>8</b>	<b>42</b>	—	—	—	—
13 東 京	40	121	3	78	29	35	8	8	—	—
	<b>34</b>	<b>115</b>	<b>3</b>	<b>78</b>	<b>23</b>	<b>29</b>	<b>8</b>	<b>8</b>	—	—
14 神奈川	17	47	1	28	12	17	4	2	—	—
	<b>15</b>	<b>47</b>	<b>1</b>	<b>28</b>	<b>11</b>	<b>16</b>	<b>3</b>	<b>2</b>	—	—
15 新 潟	5	12	—	—	5	12	—	—	—	—
16 富 山	—	—	—	—	—	—	—	—	—	—
17 石 川	4	3	—	—	4	3	—	—	—	—
18 福 井	73	55	1	34	71	11	1	10	—	—
19 山 梨	13	13	—	—	13	13	—	—	—	—
20 長 野	19	28	—	—	18	28	1	0	—	—
21 岐 阜	8	5	—	—	8	5	—	—	—	—
22 静 岡	26	23	—	—	26	23	—	—	—	—
23 愛 知	58	237	1	100	56	137	1	1	—	—
	<b>50</b>	<b>232</b>	<b>1</b>	<b>100</b>	<b>49</b>	<b>132</b>	—	—	—	—
24 三 重	4	4	—	—	4	4	—	—	—	—
	—	—	—	—	—	—	—	—	—	—
25 滋 賀	4	10	—	—	4	10	—	—	—	—
26 京 都	30	21	1	10	29	11	—	—	—	—
	<b>26</b>	<b>19</b>	<b>1</b>	<b>10</b>	<b>25</b>	<b>9</b>	—	—	—	—
27 大 阪	18	25	1	13	15	11	2	1	—	—
	<b>18</b>	<b>25</b>	<b>1</b>	<b>13</b>	<b>15</b>	<b>11</b>	<b>2</b>	<b>1</b>	—	—
28 兵 庫	9	6	—	—	7	6	2	1	—	—
	<b>6</b>	<b>5</b>	—	—	<b>4</b>	<b>5</b>	<b>2</b>	<b>1</b>	—	—
29 奈 良	7	8	—	—	7	8	—	—	—	—
	<b>3</b>	<b>5</b>	—	—	<b>3</b>	<b>5</b>	—	—	—	—
30 和歌山	3	2	—	—	3	2	—	—	—	—
31 鳥 取	3	3	—	—	3	3	—	—	—	—
32 島 根	—	—	—	—	—	—	—	—	—	—
33 岡 山	2	2	—	—	2	2	—	—	—	—
34 広 島	3	6	—	—	2	1	1	5	—	—
35 山 口	2	3	—	—	2	3	—	—	—	—
36 徳 島	1	0	—	—	1	0	—	—	—	—
37 香 川	7	5	—	—	6	4	1	1	—	—
38 愛 媛	23	27	—	—	23	27	—	—	—	—
39 高 知	2	1	—	—	2	1	—	—	—	—
40 福 岡	8	13	—	—	7	12	1	1	—	—
41 佐 賀	3	3	—	—	2	2	1	1	—	—
42 長 崎	4	12	—	—	4	12	—	—	—	—
43 熊 本	56	44	—	—	53	41	3	3	—	—
44 大 分	3	3	—	—	3	3	—	—	—	—
45 宮 崎	14	25	—	—	14	25	—	—	—	—
46 鹿 児 島	20	8	—	—	20	8	—	—	—	—
47 沖 縄	7	15	—	—	6	15	1	1	—	—

下段：内書きは大都市法による大都市地域

(第5表つづき)

(3) - 2 公共・土地区画整理事業

(単位：件、千㎡)

	総 数									
	合 計		(1)一団地の住宅用地		(2)小規模開発の住宅用地		(3)再開発的な住宅用地		(4)別荘用地	
	工事件数	完成面積	工事件数	完成面積	工事件数	完成面積	工事件数	完成面積	工事件数	完成面積
総 計	350	3,804	36	3,350	309	428	5	26	—	—
1 北海道	3	19	1	12	2	8	—	—	—	—
2 青 森	2	21	1	14	1	7	—	—	—	—
3 岩 手	7	2	—	—	7	2	—	—	—	—
4 宮 城	1	34	1	34	—	—	—	—	—	—
5 秋 田	1	7	—	—	1	7	—	—	—	—
6 山 形	2	30	1	23	1	7	—	—	—	—
7 福 島	2	3	—	—	2	3	—	—	—	—
8 茨 城	6	458	6	458	—	—	—	—	—	—
	<b>4</b>	<b>390</b>	<b>4</b>	<b>390</b>	—	—	—	—	—	—
9 栃 木	—	—	—	—	—	—	—	—	—	—
10 群 馬	17	4	—	—	17	4	—	—	—	—
11 埼 玉	29	150	3	109	25	38	1	3	—	—
	<b>27</b>	<b>55</b>	<b>1</b>	<b>14</b>	<b>25</b>	<b>38</b>	<b>1</b>	<b>3</b>	—	—
12 千 葉	7	1,175	5	1,167	2	8	—	—	—	—
	<b>7</b>	<b>1,175</b>	<b>5</b>	<b>1,167</b>	<b>2</b>	<b>8</b>	—	—	—	—
13 東 京	73	105	—	—	71	100	2	5	—	—
	<b>68</b>	<b>103</b>	—	—	<b>66</b>	<b>97</b>	<b>2</b>	<b>5</b>	—	—
14 神奈川	3	3	—	—	3	3	—	—	—	—
	<b>3</b>	<b>3</b>	—	—	<b>3</b>	<b>3</b>	—	—	—	—
15 新 潟	1	12	1	12	—	—	—	—	—	—
16 富 山	1	27	1	27	—	—	—	—	—	—
17 石 川	—	—	—	—	—	—	—	—	—	—
18 福 井	7	1	—	—	7	1	—	—	—	—
19 山 梨	1	9	—	—	1	9	—	—	—	—
20 長 野	3	14	—	—	3	14	—	—	—	—
21 岐 阜	12	26	1	20	11	6	—	—	—	—
22 静 岡	16	29	—	—	15	29	1	0	—	—
23 愛 知	56	157	8	133	48	24	—	—	—	—
	<b>55</b>	<b>157</b>	<b>8</b>	<b>133</b>	<b>47</b>	<b>23</b>	—	—	—	—
24 三 重	8	20	—	—	7	2	1	18	—	—
	<b>8</b>	<b>20</b>	—	—	<b>7</b>	<b>2</b>	<b>1</b>	<b>18</b>	—	—
25 滋 賀	1	2	—	—	1	2	—	—	—	—
26 京 都	1	400	1	400	—	—	—	—	—	—
	<b>1</b>	<b>400</b>	<b>1</b>	<b>400</b>	—	—	—	—	—	—
27 大 阪	2	270	2	270	—	—	—	—	—	—
	<b>2</b>	<b>270</b>	<b>2</b>	<b>270</b>	—	—	—	—	—	—
28 兵 庫	1	0	—	—	1	0	—	—	—	—
	—	—	—	—	—	—	—	—	—	—
29 奈 良	—	—	—	—	—	—	—	—	—	—
	—	—	—	—	—	—	—	—	—	—
30 和歌山	1	0	—	—	1	0	—	—	—	—
31 鳥 取	—	—	—	—	—	—	—	—	—	—
32 島 根	1	0	—	—	1	0	—	—	—	—
33 岡 山	—	—	—	—	—	—	—	—	—	—
34 広 島	4	42	2	35	2	7	—	—	—	—
35 山 口	9	11	—	—	9	11	—	—	—	—
36 徳 島	—	—	—	—	—	—	—	—	—	—
37 香 川	—	—	—	—	—	—	—	—	—	—
38 愛 媛	—	—	—	—	—	—	—	—	—	—
39 高 知	—	—	—	—	—	—	—	—	—	—
40 福 岡	3	486	1	481	2	5	—	—	—	—
41 佐 賀	—	—	—	—	—	—	—	—	—	—
42 長 崎	1	2	—	—	1	2	—	—	—	—
43 熊 本	2	2	—	—	2	2	—	—	—	—
44 大 分	2	9	—	—	2	9	—	—	—	—
45 宮 崎	2	158	1	156	1	3	—	—	—	—
46 鹿 児 島	47	48	—	—	47	48	—	—	—	—
47 沖 縄	15	67	—	—	15	67	—	—	—	—

下段：内書きは大都市法による大都市地域

第6表 発注者別、住宅用地種類別、地域別—工事件数、住宅用地完成面積  
(1) 総数

(単位：件、千㎡)

	総数									
	合計		(1)一団地の住宅用地		(2)小規模開発の住宅用地		(3)再開発的な住宅用地		(4)別荘用地	
	工事件数	完成面積	工事件数	完成面積	工事件数	完成面積	工事件数	完成面積	工事件数	完成面積
総計	15,083	24,480	298	11,264	13,919	11,582	824	1,285	42	348
(大都市地域)	<b>5,504</b>	<b>10,704</b>	<b>98</b>	<b>6,196</b>	<b>5,084</b>	<b>3,788</b>	<b>322</b>	<b>719</b>	-	-
北海道	427	1,445	75	1,126	298	280	54	39	-	-
東北	717	1,276	22	640	674	591	21	46	-	-
関東	4,942	10,169	85	4,876	4,557	4,514	274	464	26	314
(首都圏)	<b>2,894</b>	<b>6,835</b>	<b>42</b>	<b>3,745</b>	<b>2,673</b>	<b>2,697</b>	<b>179</b>	<b>393</b>	-	-
北陸	736	777	7	296	674	409	48	69	7	4
中部	2,959	4,017	52	1,708	2,693	2,035	213	274	1	0
(中部圏)	<b>1,130</b>	<b>2,185</b>	<b>33</b>	<b>1,362</b>	<b>1,031</b>	<b>661</b>	<b>66</b>	<b>162</b>	-	-
近畿	2,347	2,725	29	1,338	2,224	1,187	94	201	-	-
(近畿圏)	<b>1,480</b>	<b>1,683</b>	<b>23</b>	<b>1,089</b>	<b>1,380</b>	<b>430</b>	<b>77</b>	<b>164</b>	-	-
中国	633	682	3	56	597	573	32	48	1	5
四国	536	507	1	26	501	392	29	65	5	25
九州・沖縄	1,786	2,881	24	1,198	1,701	1,602	59	80	2	1

下段：内書きは大都市法による大都市地域

(第6表つづき)

## (2) 民間・総数

(単位：件、千㎡)

	数									
	合計		(1)一団地の住宅用地		(2)小規模開発の住宅用地		(3)再開発的な住宅用地		(4)別荘用地	
	工事件数	完成面積	工事件数	完成面積	工事件数	完成面積	工事件数	完成面積	工事件数	完成面積
総計	14,002	18,557	236	6,653	12,938	10,356	786	1,200	42	348
(大都市地域)	<b>5,113</b>	<b>6,888</b>	<b>65</b>	<b>3,024</b>	<b>4,746</b>	<b>3,183</b>	<b>302</b>	<b>681</b>	-	-
北海道	419	1,421	74	1,114	291	268	54	39	-	-
東北	595	1,019	10	468	565	517	20	34	-	-
関東(首都圏)	4,591	6,880	58	2,138	4,254	3,992	253	435	26	314
(首都圏)	<b>2,672</b>	<b>4,153</b>	<b>23</b>	<b>1,499</b>	<b>2,485</b>	<b>2,278</b>	<b>164</b>	<b>375</b>	-	-
北陸	645	668	4	224	587	382	47	58	7	4
中部(中部圏)	2,771	3,514	42	1,455	2,518	1,804	210	254	1	0
(中部圏)	<b>1,017</b>	<b>1,777</b>	<b>24</b>	<b>1,130</b>	<b>928</b>	<b>504</b>	<b>65</b>	<b>144</b>	-	-
近畿(近畿圏)	2,270	1,981	24	645	2,156	1,137	90	198	-	-
(近畿圏)	<b>1,424</b>	<b>959</b>	<b>18</b>	<b>396</b>	<b>1,333</b>	<b>401</b>	<b>73</b>	<b>162</b>	-	-
中国	609	615	1	20	576	547	31	43	1	5
四国	503	475	1	26	469	361	28	63	5	25
九州・沖縄	1,599	1,985	22	561	1,522	1,349	53	74	2	1

下段：内書きは大都市法による大都市地域

## (2) - 1 民間・一般

(単位：件、千㎡)

	数									
	合計		(1)一団地の住宅用地		(2)小規模開発の住宅用地		(3)再開発的な住宅用地		(4)別荘用地	
	工事件数	完成面積	工事件数	完成面積	工事件数	完成面積	工事件数	完成面積	工事件数	完成面積
総計	13,383	15,140	177	3,723	12,395	9,972	769	1,096	42	348
(大都市地域)	<b>4,902</b>	<b>4,979</b>	<b>42</b>	<b>1,317</b>	<b>4,567</b>	<b>3,077</b>	<b>293</b>	<b>585</b>	-	-
北海道	344	1,204	68	918	222	247	54	39	-	-
東北	506	547	3	70	485	448	18	28	-	-
関東(首都圏)	4,417	5,370	34	759	4,109	3,873	248	423	26	314
(首都圏)	<b>2,538</b>	<b>2,921</b>	<b>13</b>	<b>350</b>	<b>2,366</b>	<b>2,207</b>	<b>159</b>	<b>363</b>	-	-
北陸	636	476	3	38	579	375	47	58	7	4
中部(中部圏)	2,623	2,853	29	888	2,385	1,736	208	229	1	0
(中部圏)	<b>955</b>	<b>1,197</b>	<b>13</b>	<b>598</b>	<b>879</b>	<b>482</b>	<b>63</b>	<b>118</b>	-	-
近畿(近畿圏)	2,223	1,803	20	573	2,116	1,091	87	139	-	-
(近畿圏)	<b>1,409</b>	<b>861</b>	<b>16</b>	<b>369</b>	<b>1,322</b>	<b>388</b>	<b>71</b>	<b>104</b>	-	-
中国	593	606	1	20	562	538	29	43	1	5
四国	482	461	1	26	448	347	28	63	5	25
九州・沖縄	1,559	1,822	18	430	1,489	1,317	50	73	2	1

下段：内書きは大都市法による大都市地域

## (2) - 2 民間・土地区画整理事業

(単位：件、千㎡)

	数									
	合計		(1)一団地の住宅用地		(2)小規模開発の住宅用地		(3)再開発的な住宅用地		(4)別荘用地	
	工事件数	完成面積	工事件数	完成面積	工事件数	完成面積	工事件数	完成面積	工事件数	完成面積
総計	619	3,418	59	2,930	543	384	17	104	-	-
(大都市地域)	<b>211</b>	<b>1,909</b>	<b>23</b>	<b>1,707</b>	<b>179</b>	<b>106</b>	<b>9</b>	<b>96</b>	-	-
北海道	75	217	6	197	69	21	-	-	-	-
東北	89	472	7	398	80	69	2	5	-	-
関東(首都圏)	174	1,510	24	1,379	145	119	5	12	-	-
(首都圏)	<b>134</b>	<b>1,232</b>	<b>10</b>	<b>1,149</b>	<b>119</b>	<b>71</b>	<b>5</b>	<b>12</b>	-	-
北陸	9	192	1	186	8	6	-	-	-	-
中部(中部圏)	148	662	13	567	133	69	2	26	-	-
(中部圏)	<b>62</b>	<b>579</b>	<b>11</b>	<b>531</b>	<b>49</b>	<b>22</b>	<b>2</b>	<b>26</b>	-	-
近畿(近畿圏)	47	177	4	72	40	46	3	60	-	-
(近畿圏)	<b>15</b>	<b>98</b>	<b>2</b>	<b>27</b>	<b>11</b>	<b>13</b>	<b>2</b>	<b>58</b>	-	-
中国	16	10	-	-	14	9	2	0	-	-
四国	21	14	-	-	21	14	-	-	-	-
九州・沖縄	40	163	4	131	33	31	3	1	-	-

下段：内書きは大都市法による大都市地域

(第6表つづき)

## (3) 公共・総数

(単位：件、千㎡)

	数									
	合計		(1)一団地の住宅用地		(2)小規模開発の住宅用地		(3)再開発的な住宅用地		(4)別荘用地	
	工事件数	完成面積	工事件数	完成面積	工事件数	完成面積	工事件数	完成面積	工事件数	完成面積
総計	1,081	5,923	62	4,611	981	1,226	38	85	-	-
(大都市地域)	<b>391</b>	<b>3,815</b>	<b>33</b>	<b>3,172</b>	<b>338</b>	<b>605</b>	<b>20</b>	<b>38</b>	-	-
北海道	8	24	1	12	7	12	-	-	-	-
東北	122	257	12	172	109	74	1	12	-	-
関東(首都圏)	351	3,289	27	2,738	303	522	21	29	-	-
(首都圏)	<b>222</b>	<b>2,683</b>	<b>19</b>	<b>2,246</b>	<b>188</b>	<b>419</b>	<b>15</b>	<b>18</b>	-	-
北陸	91	110	3	72	87	27	1	10	-	-
中部(中部圏)	188	503	10	253	175	230	3	19	-	-
(中部圏)	<b>113</b>	<b>408</b>	<b>9</b>	<b>233</b>	<b>103</b>	<b>157</b>	<b>1</b>	<b>18</b>	-	-
近畿(近畿圏)	77	745	5	693	68	50	4	2	-	-
(近畿圏)	<b>56</b>	<b>724</b>	<b>5</b>	<b>693</b>	<b>47</b>	<b>29</b>	<b>4</b>	<b>2</b>	-	-
中国	24	67	2	35	21	26	1	5	-	-
四国	33	33	-	-	32	32	1	1	-	-
九州・沖縄	187	896	2	637	179	253	6	6	-	-

下段：内書きは大都市法による大都市地域

## (3) - 1 公共・一般

(単位：件、千㎡)

	数									
	合計		(1)一団地の住宅用地		(2)小規模開発の住宅用地		(3)再開発的な住宅用地		(4)別荘用地	
	工事件数	完成面積	工事件数	完成面積	工事件数	完成面積	工事件数	完成面積	工事件数	完成面積
総計	731	2,118	26	1,262	672	798	33	59	-	-
(大都市地域)	<b>216</b>	<b>1,243</b>	<b>12</b>	<b>797</b>	<b>188</b>	<b>434</b>	<b>16</b>	<b>12</b>	-	-
北海道	5	5	-	-	5	5	-	-	-	-
東北	107	162	9	101	97	48	1	12	-	-
関東(首都圏)	212	1,370	13	1,004	181	345	18	21	-	-
(首都圏)	<b>113</b>	<b>957</b>	<b>9</b>	<b>674</b>	<b>92</b>	<b>273</b>	<b>12</b>	<b>10</b>	-	-
北陸	82	70	1	34	80	26	1	10	-	-
中部(中部圏)	96	270	1	100	94	170	1	1	-	-
(中部圏)	<b>50</b>	<b>232</b>	<b>1</b>	<b>100</b>	<b>49</b>	<b>132</b>	-	-	-	-
近畿(近畿圏)	71	72	2	23	65	47	4	2	-	-
(近畿圏)	<b>53</b>	<b>54</b>	<b>2</b>	<b>23</b>	<b>47</b>	<b>29</b>	<b>4</b>	<b>2</b>	-	-
中国	10	14	-	-	9	9	1	5	-	-
四国	33	33	-	-	32	32	1	1	-	-
九州・沖縄	115	123	-	-	109	117	6	6	-	-

下段：内書きは大都市法による大都市地域

## (3) - 2 公共・土地区画整理事業

(単位：件、千㎡)

	数									
	合計		(1)一団地の住宅用地		(2)小規模開発の住宅用地		(3)再開発的な住宅用地		(4)別荘用地	
	工事件数	完成面積	工事件数	完成面積	工事件数	完成面積	工事件数	完成面積	工事件数	完成面積
総計	350	3,804	36	3,350	309	428	5	26	-	-
(大都市地域)	<b>175</b>	<b>2,572</b>	<b>21</b>	<b>2,375</b>	<b>150</b>	<b>171</b>	<b>4</b>	<b>26</b>	-	-
北海道	3	19	1	12	2	8	-	-	-	-
東北	15	96	3	70	12	25	-	-	-	-
関東(首都圏)	139	1,919	14	1,734	122	177	3	8	-	-
(首都圏)	<b>109</b>	<b>1,726</b>	<b>10</b>	<b>1,571</b>	<b>96</b>	<b>146</b>	<b>3</b>	<b>8</b>	-	-
北陸	9	40	2	39	7	1	-	-	-	-
中部(中部圏)	92	233	9	153	81	61	2	19	-	-
(中部圏)	<b>63</b>	<b>176</b>	<b>8</b>	<b>133</b>	<b>54</b>	<b>25</b>	<b>1</b>	<b>18</b>	-	-
近畿(近畿圏)	6	673	3	670	3	3	-	-	-	-
(近畿圏)	<b>3</b>	<b>670</b>	<b>3</b>	<b>670</b>	-	-	-	-	-	-
中国	14	53	2	35	12	18	-	-	-	-
四国	-	-	-	-	-	-	-	-	-	-
九州・沖縄	72	773	2	637	70	136	-	-	-	-

下段：内書きは大都市法による大都市地域



# 住宅用地完成面積調査（平成21年度）

## I . 調査の概要

### 1. 沿革・目的

昭和44年統計報告調整法に基づく承認統計調査として、住宅用地完成面積調査が新設されました。

本調査は、1年間に新たに造成された住宅用地の供給量を地域別に実態把握することにより、建設行政等に資することを目的としています。

調査事項は、住宅用地を「一団地の住宅用地」（10,000㎡以上）、「小規模開発の住宅用地」（10,000㎡未満）、「再開発的な住宅用地」に区分し、都道府県別、発注者別（公共・民間）に、暦年ベースで件数、面積を調査するものであり、昭和45年調査（昭和44年実績）から実施されています。

その後、昭和51年調査（昭和50年実績）から、住宅用地の区分に「別荘用地」が新たに加えられました。

また、昭和52年調査（昭和51年実績）から、調査対象期間が暦年ベースから年度ベースに変更されました。

平成21年調査（平成20年実績）から、統計法の改正等により、統計法に基づく「一般統計調査」として整理されました。

### 2. 調査対象業者

国土交通省が実施している平成22年度建設工事施工統計調査（平成21年度実績）の対象業者（約11万業者）の中から、宅地造成工事を施工すると思われる土木工事業、建築工事業、とび・土工工事業のいずれかの建設業許可を有する業者の中から抽出しています（約8万業者）。

### 3. 調査範囲

調査の範囲は、調査対象業者が調査対象期間中に元請工事、もしくは自家工事により新たに行った宅地造成工事です（下請工事によるものは含まれません）。また、以下の面積も調査対象に含まれます。

- ・ 宅地造成工事を伴わずに田畑、山林、原野、荒地、採草放牧地等（以下「田畑等」という。）に住宅を建築した場合の敷地面積
- ・ 細街路・プレイロット（児童が日常遊ぶ小遊戯場）の面積

※ ただし、次のものは調査対象から除外します。

- ・ 調査対象期間前に、宅地造成された土地に、新たな整地工事をして住宅を建てた場合の面積
- ・ 既住宅地に住宅を建替えたり、別棟を新築した場合の敷地面積

### 4. 調査対象期間

平成21年4月1日～平成22年3月31日

## II. 用語の定義

### 1. 発注者の種類

(1) 公共とは、次に掲げる公共機関をいいます。

- ① 国，都道府県，市区町村
- ② 日本郵政株式会社等，公庫，株式会社日本政策投資銀行，株式会社日本政策金融公庫
- ③ 東・中・西日本高速道路株式会社，首都・阪神高速道路株式会社，本州四国連絡高速道路株式会社
- ④ 都市再生機構，鉄道建設・運輸施設整備支援機構，その他の独立行政法人
- ⑤ 日本下水道事業団，その他の事業団
- ⑥ 関西国際空港株式会社，中部国際空港株式会社，成田国際空港株式会社，東京湾横断道路株式会社
- ⑦ 港務局，土地改良区
- ⑧ 地方住宅供給公社，地方道路公社，土地開発公社

(2) 民間とは、公共機関以外の法人又は個人をいいます（土地区画整理組合及び地方の公共機関が出資した第三セクターを含みます）。

### 2. 区域の種類

(1) 一般

土地区画整理事業以外の区域。

(2) 土地区画整理事業

土地区画整理法に基づき事業が行われた区域。

### 3. 住宅用地種類

(1) 一団地の住宅用地

一団（10,000㎡以上）の土地で，田畑等の非住宅地を住宅地に造成した場合及び宅地造成工事を伴わず田畑等に住宅を建築した場合。

(2) 小規模開発の住宅用地

小規模（10,000㎡未満）の土地で，田畑等の非住宅地を住宅地に造成した場合及び宅地造成工事を伴わず田畑等に住宅を建築した場合。

(3) 再開発的な住宅用地

住宅以外の工場，倉庫，事務所，駐車場等の用に供する土地を転用して住宅を建築した場合。

(4) 別荘用地

主に保養の用に供する一時居住の住宅の敷地を造成する工事により，非住宅地を住宅地に造成した場合。

## 4. 地域の区分

### (1) 地域別区分

地域	都道府県名
北海道	北海道
東北	青森県, 岩手県, 宮城県, 秋田県, 山形県, 福島県
関東	茨城県, 栃木県, 群馬県, 埼玉県, 千葉県, 東京都, 神奈川県, 山梨県, 長野県
北陸	新潟県, 富山県, 石川県, 福井県
中部	岐阜県, 静岡県, 愛知県, 三重県
近畿	滋賀県, 京都府, 大阪府, 兵庫県, 奈良県, 和歌山県
中国	鳥取県, 島根県, 岡山県, 広島県, 山口県
四国	徳島県, 香川県, 愛媛県, 高知県
九州・沖縄	福岡県, 佐賀県, 長崎県, 熊本県, 大分県, 宮崎県, 鹿児島県, 沖縄県

### (2) 大都市地域

「大都市地域における住宅及び住宅地の供給の促進に関する特別措置法」（大都市法）に規定される大都市地域は以下のとおりです。

圏域名	都府県	大都市地域内市区町村名
首都圏	茨城県	龍ヶ崎市, 常総市, 取手市, 牛久市, 守谷市, 板東市, つくばみらい市, 五霞町, 境町, 利根町
	埼玉県	川越市, 川口市, 行田市, 所沢市, 飯能市, 加須市, 東松山市, 春日部市, 狭山市, 羽生市, 鴻巣市, 上尾市, 草加市, 越谷市, 蕨市, 戸田市, 入間市, 鳩ヶ谷市, 朝霞市, 志木市, 和光市, 新座市, 桶川市, 久喜市, 北本市, 八潮市, 富士見市, ふじみ野市, 三郷市, 蓮田市, 坂戸市, 幸手市, 鶴ヶ島市, 日高市, 吉川市, さいたま市, 熊谷市, 伊奈町, 三芳町, 毛呂山町, 越生町, 滑川町, 嵐山町, 川島町, 吉見町, 鳩山町, 宮代町, 白岡町, 杉戸町, 松伏町
	千葉県	千葉市, 市川市, 船橋市, 木更津市, 松戸市, 野田市, 成田市, 佐倉市, 習志野市, 柏市, 市原市, 流山市, 八千代市, 我孫子市, 鎌ヶ谷市, 君津市, 富津市, 浦安市, 四街道市, 袖ヶ浦市, 印西市, 白井市, 富里市, 酒々井町, 栄町
	東京都	千代田区, 中央区, 港区, 新宿区, 文京区, 台東区, 墨田区, 江東区, 品川区, 目黒区, 大田区, 世田谷区, 渋谷区, 中野区, 杉並区, 豊島区, 北区, 荒川区, 板橋区, 練馬区, 足立区, 葛飾区, 江戸川区, 八王子市, 立川市, 武蔵野市, 三鷹市, 青梅市, 府中市, 昭島市, 調布市, 町田市, 小金井市, 小平市, 日野市, 東村山市, 国分寺市, 国立市, 福生市, 狛江市, 東大和市, 清瀬市, 東久留米市, 武蔵村山市, 多摩市, 稲城市, 羽村市, あきる野市, 西東京市, 瑞穂町, 日の出町
	神奈川県	横浜市, 川崎市, 横須賀市, 平塚市, 鎌倉市, 藤沢市, 小田原市, 茅ヶ崎市, 逗子市, 相模原市, 三浦市, 秦野市, 厚木市, 大和市, 伊勢原市, 海老名市, 座間市, 南足柄市, 綾瀬市, 葉山町, 寒川町, 大磯町, 二宮町, 中井町, 大井町, 松田町, 開成町, 愛川町
中部圏	愛知県	名古屋市, 岡崎市, 一宮市, 瀬戸市, 半田市, 春日井市, 津島市, 碧南市, 刈谷市, 豊田市, 安城市, 西尾市, 犬山市, 常滑市, 江南市, 小牧市, 稲沢市, 東海市, 大府市, 知多市, 知立市, 尾張旭市, 高浜市, 岩倉市, 豊明市, 日進市, 愛西市, 北名古屋市, 清須市, 弥富市, 東郷町, 長久手町, 豊山町, 大口町, 扶桑町, 大治町, 蟹江町, 飛島村, 阿久比町, 東浦町, 南知多町, 美浜町, 武豊町, 一色町, 吉良町, 幡豆町, 幸田町, 三好町, あま市
	三重県	四日市市, 桑名市, いなべ市, 木曽岬町, 東員町, 朝日町, 川越町
近畿圏	京都府	京都市, 宇治市, 亀岡市, 城陽市, 向日市, 長岡京市, 八幡市, 京田辺市, 南丹市, 木津川市, 大山崎町, 久御山町, 井手町, 精華町
	大阪府	全域
	兵庫県	神戸市, 尼崎市, 西宮市, 芦屋市, 伊丹市, 宝塚市, 川西市, 三田市, 猪名川町
	奈良県	奈良市, 大和高田市, 大和郡山市, 天理市, 橿原市, 桜井市, 五條市, 御所市, 生駒市, 香芝市, 葛城市, 宇陀市, 平群町, 三郷町, 斑鳩町, 安堵町, 川西町, 三宅町, 田原本町, 高取町, 明日香村, 上牧町, 王寺町, 広陵町, 河合町, 吉野町, 大淀町, 下市町