

1 調査名称：都市計画道路の現況調査

2 調査主体：青森県

3 調査圏域：青森都市圏、弘前都市圏、八戸都市圏、五所川原都市圏、十和田・三沢都市圏、むつ都市圏

4 調査期間：平成21年度

5 調査概要：

青森県における都市計画道路は、現在528路線、1,357kmが計画決定されているが、平成19年3月時点における改良済み延長は521km(39%)となっている。また、近年の人口減少や省CO2型年構造への転換、地域資源の保全等の観点から、都市計画道路についても沿道の土地利用状況などとあわせて適切に見直すことが急務になっている。

このようなことから県では、現在、都市計画道路の見直し(路線の廃止、一部廃止、幅員の変更等)を進めているところであり、今回の調査はその検証を行うにあたり、見直し候補路線の現況調査するものである。

I 調査概要

1 調査名：都市計画道路の現況調査

2 報告書目次

1. 業務概要

2. 調査項目

2－1. 資料調査

2－2. 現地調査

3. 調査カルテ

3 調査体制

※該当無し

4 委員会名簿等：

※該当無し

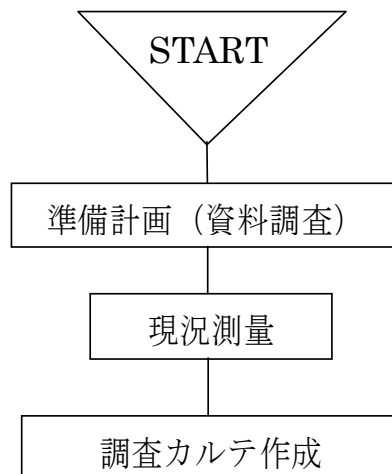
II 調査成果

1 調査目的

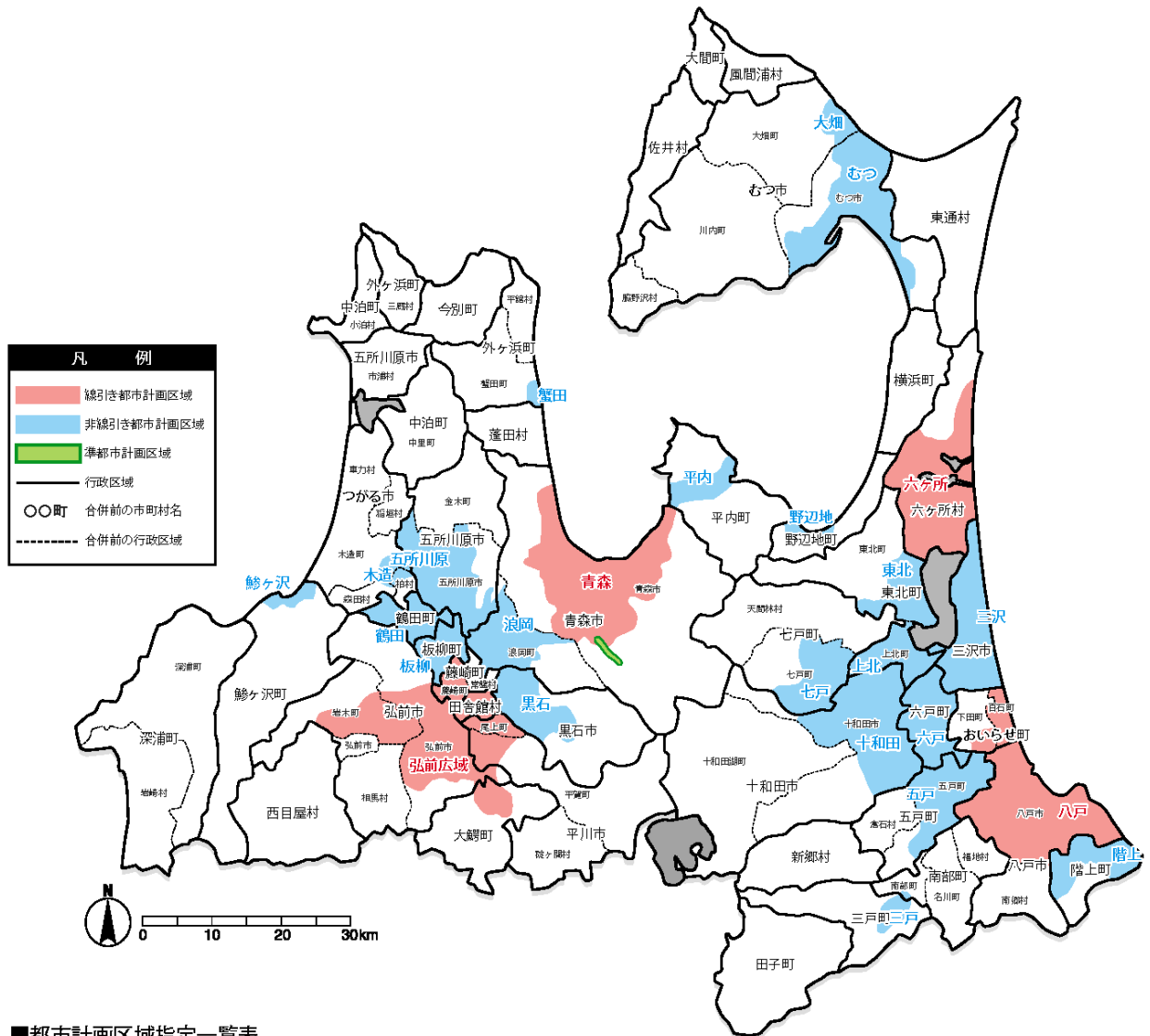
青森県における都市計画道路は、現在528路線、1,357kmが計画決定されているが、平成19年3月時点における改良済み延長は521km (39%) となっている。また、近年の人口減少や省CO2型年構造への転換、地域資源の保全等の観点から、都市計画道路についても沿道の土地利用状況などとあわせて適切に見直すことが急務になっている。

このようなことから県では、現在、都市計画道路の見直し（路線の廃止、一部廃止、幅員の変更等）を進めているところであり、今回の調査はその検証を行うにあたり、見直し候補路線の現況調査するものである。

2 調査フロー



3 調査圏域図



■都市計画区域指定一覧表

名称	構成市町村	名称	構成市町村	名称	構成市町村
青森	青森市	三沢	三沢市	野辺地	野辺地町
浪岡	青森市、藤崎町	むつ	むつ市	七戸	七戸町
弘前広域	弘前市、藤崎町、大鱒町、平川市、田舎館村	大畑	むつ市	六戸	六戸町
		木造	つがる市	上北	東北町
		平内	平内町	東北	東北町
八戸	八戸市、おいらせ町	蟹田	外ヶ浜町	六ヶ所	六ヶ所村
黒石	黒石市	鯨ヶ沢	鯨ヶ沢町	三戸	三戸町、南部町
五所川原	五所川原市	板柳	板柳町	五戸	五戸町
十和田	十和田市	鶴田	鶴田町	階上	階上町

4 調査成果

・調査対象路線 一覧表

都市計画区域	対象路線名										小計
青森	3.3.6	3.3.9	3.4.1	3.4.3	3.4.9	3.4.11	3.5.3	3.5.4	3.5.9	3.5.14	11
	3.6.8										
浪岡	3.3.2	3.4.2	3.5.1	3.5.2							4
弘前広域(藤崎町)	3.4.13	3.5.6	3.5.7	3.5.10	3.5.11						5
弘前広域(大鱒町)	3.5.32	3.5.34	3.5.35	3.5.36	3.5.37						5
弘前広域(平川市)	3.4.15	3.5.17	3.5.18	3.5.19	3.5.21	3.5.22	3.5.23	3.5.25	3.5.30		9
弘前広域(田舎館村)	3.4.14	3.5.14	3.5.15	3.5.16							4
八戸(八戸市)	3.4.6	3.4.10	3.4.11	3.4.12	3.4.16	3.4.24	3.5.3				7
八戸(おいらせ町)	3.4.12	3.4.16	3.4.18	3.4.19							4
黒石	3.4.1	3.4.7	3.5.2	3.5.3							4
五所川原	3.4.6	3.5.1	3.5.5								3
十和田	3.3.1	3.3.2	3.4.1	3.4.2	3.4.3	3.4.4	3.4.5	3.4.6	3.4.7	3.4.8	11
	3.6.1										
三沢	3.3.1	3.5.1	3.5.2	3.5.6	3.6.1	3.6.2					6
むつ	3.3.1	3.3.2	3.3.3	3.4.1	3.4.2	3.4.3	3.4.4	3.5.1	3.5.3	3.5.4	16
	3.5.5	3.5.6	3.5.8	3.5.9	3.5.10	3.5.11					
大畑	3.4.5	3.5.1	3.5.2	3.5.3	3.4.3	3.4.1	3.4.2	3.4.4	3.5.4		9
木造	3.4.4	3.5.1	3.5.2								3
平内											0
蟹田	3.4.2	3.4.4	3.5.1	3.5.2	3.5.3	3.6.1					6
鱒ヶ沢	3.5.3	3.5.4	3.5.5	3.5.6							4
板柳	3.4.1	3.4.3	3.4.4	3.4.5	3.5.1	3.5.2	3.5.3	3.5.4			8
鶴田	3.4.1	3.4.3	3.5.4	3.5.6							4
野辺地	3.3.2	3.4.2	3.5.1	3.5.2							4
七戸	3.4.1	3.4.2	3.5.1	3.5.2	3.5.3						5
六戸	3.4.1	3.5.2	3.5.3								3
上北	3.4.2	3.4.1	3.4.3	3.4.4	3.4.5	3.4.6	3.4.7	3.4.8	3.4.9	3.4.10	12
	3.4.11	3.4.12									
東北	3.4.1	3.5.1	3.5.2	3.5.3	3.5.4	3.5.5	3.5.6				7
六ヶ所	3.2.1	3.2.2	3.2.3	3.2.4	3.3.1	3.5.1	3.5.2	3.5.3	3.5.5	3.5.6	14
	3.5.7	3.5.8	3.5.9	3.5.10							
三戸(三戸町)	3.4.1	3.4.2	3.4.3	3.5.2	3.5.3						5

三戸(南部町)	3.4.1	3.4.2	3.4.3								3
五戸	3.4.2	3.4.3	3.5.2	3.5.5							4
階上											0
合計											180

・資料調査

都市計画図、および見直し対象路線リストをもとに、以下の項目について、調査カルテにまとめた。

- 1) 路線番号、路線名、起点、終点、計画幅員、延長、改良済み、未改良、決定年月日。
- 2) 見直し区間の交通容量（H17センサスで設定されている交通容量）。

・現地調査

都市計画図、および道路台帳図をもとに、以下の項目について現地調査確認を行い、調査カルテにまとめた。

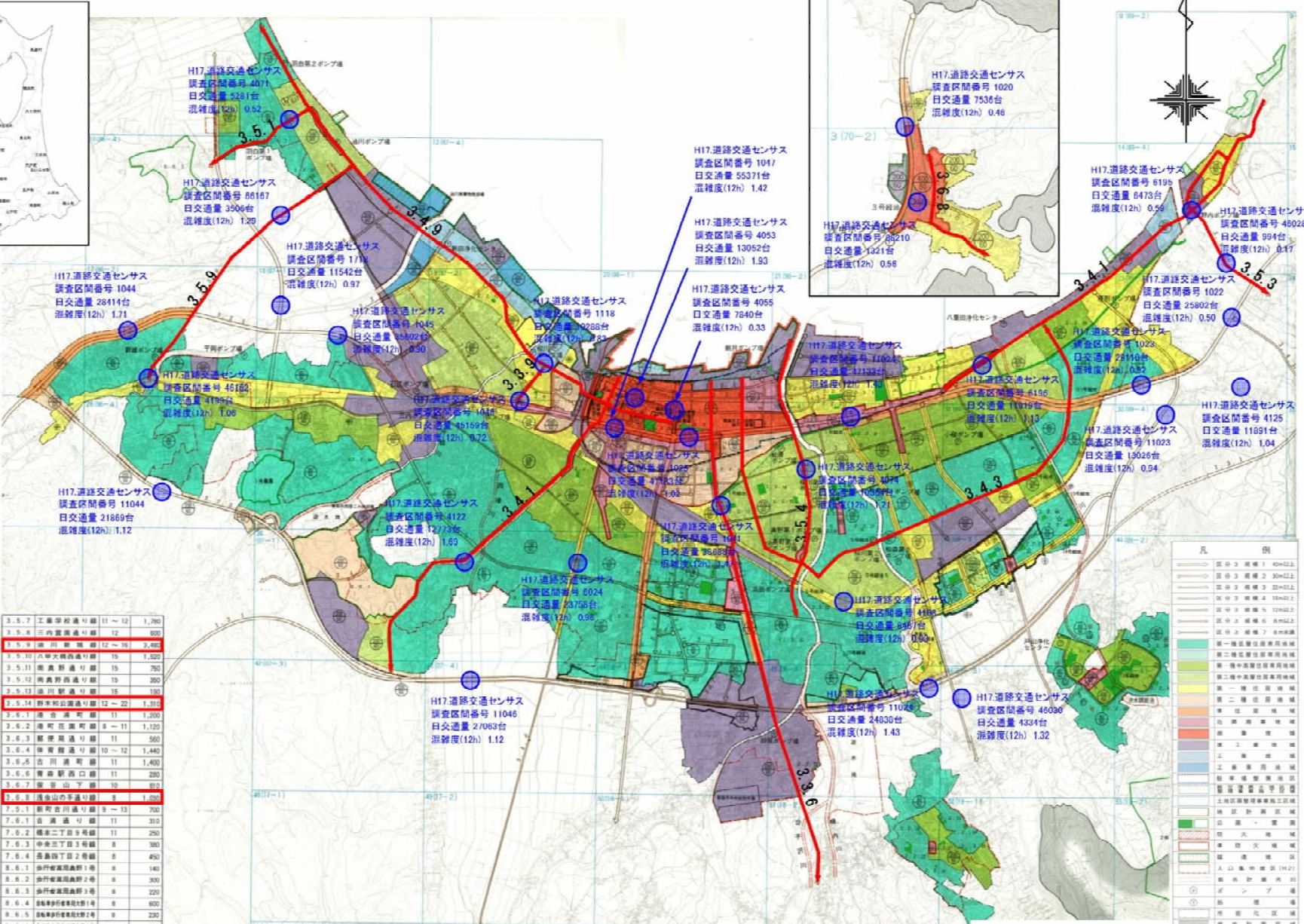
- 1) 見直し区間の現況幅員（代表幅員） → 現地確認
- 2) 見直し区間の沿道の土地利用状況 → 現地確認
- 3) 見直し区間の沿道の制限速度 → 現地確認
- 4) 現況写真の撮影(起点部、中間、終点部) → 現地確認

・調査カルテ

作成した調査カルテの一例を示す。

青森都計画図

位置図



路線表

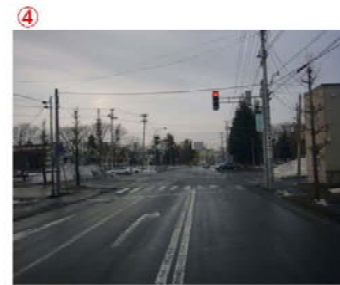
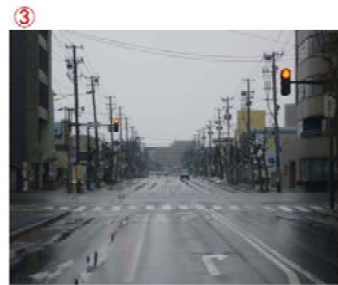
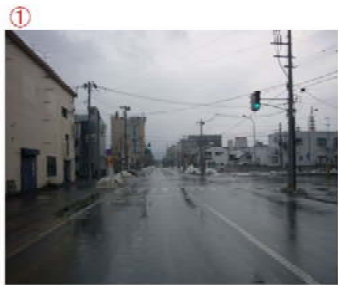
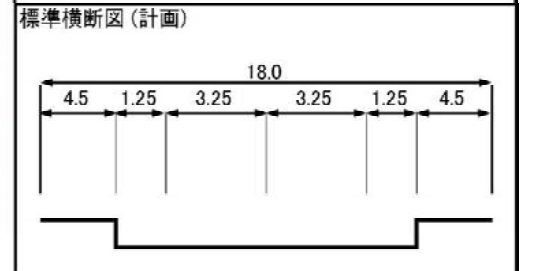
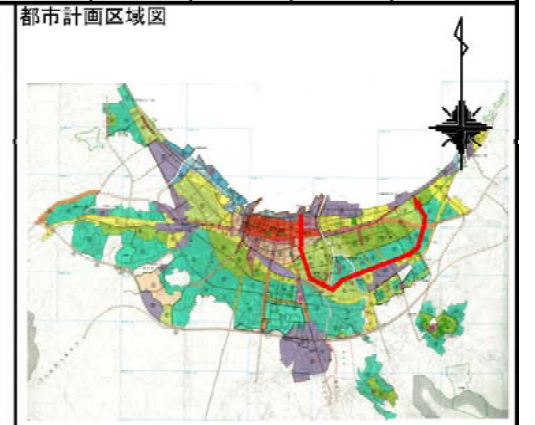
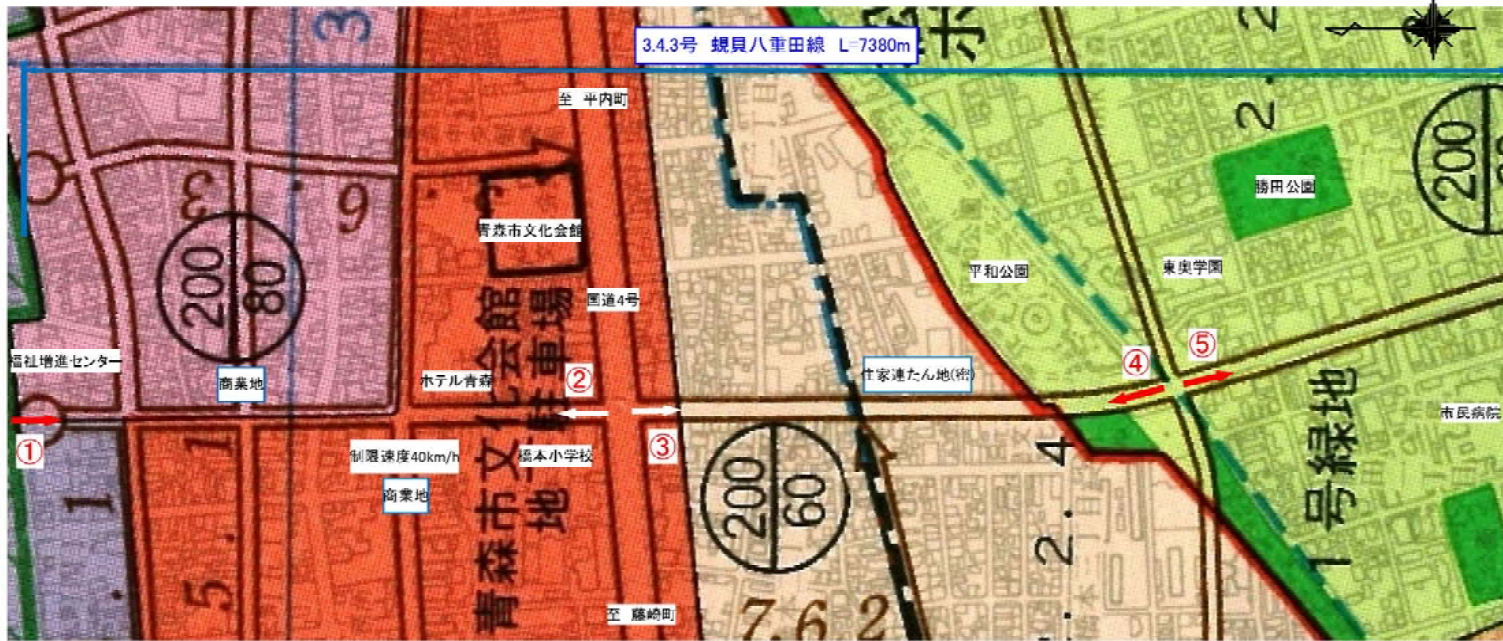
番号	路線名	市員(m)	延長(m)
3.1.1	陸奥赤江内線	23.5	15,900
3.2.1	内 線	24 ~ 36	26,900
3.2.2	内 線	30	12,000
3.2.3	内 線	16 ~ 29	18,110
3.2.4	石江西田沢線	16 ~ 30	4,500
3.3.1	石巻線	25	3,090
3.3.2	神倉線	14 ~ 25	2,980
3.3.3	赤松線	22 ~ 25	4,970
3.3.4	赤松線	25	2,310
3.3.5	赤松線	25 ~ 26	6,890
3.3.6	中央通り線	22 ~ 25	5,625
3.3.7	中央通り線	26 ~ 50	9,015
3.3.8	八甲通り線	25	1,120
3.3.9	西上宮川線	22	350
3.3.10	川崎線	16 ~ 25	2,540
3.3.11	清川線	25	840
3.3.12	清川線	25	1,400
3.4.1	青森道線	16	5,105
3.4.2	青森道線	18 ~ 20	3,970
3.4.3	横貝八重田線	16 ~ 25	7,395
3.4.4	横貝八重田線	18	3,570
3.4.5	湯涌線	16	2,140
3.4.6	安方高田線	16 ~ 18	8,080
3.4.7	川崎線	14.5 ~ 30	1,070
3.4.8	湯涌線	16 ~ 18	4,280
3.4.9	湯涌線	12 ~ 20	6,945
3.4.10	川崎線	12 ~ 16	1,060
3.4.11	安方線	11 ~ 20	4,540
3.4.12	東上宮川線	12 ~ 20	900
3.4.13	西上宮川線	16	970
3.4.14	小浜石江線	16	1,530
3.4.15	聖皇山線	20	2,610
3.4.16	湯川線	20	1,980
3.4.17	六輪線	17	1,160
3.4.18	大野線	16	960
3.4.19	小野線	16	1,220
3.4.20	東野線	16	430
3.4.21	石江高田線	20	1,390
3.4.22	高野線	20	1,100
3.4.23	高田線	20	1,210
3.5.1	青森線	11 ~ 15	4,820
3.5.2	青森線	12 ~ 16	1,460
3.5.3	野内線	12	2,100
3.5.4	種町線	15 ~ 20	3,200
3.5.5	山の手線	13.5 ~ 20	2,450
3.5.6	根本線	11 ~ 12	3,700

3.5.7	工業学校通り線	11 ~ 12	1,760
3.5.8	三内堂通り線	12	300
3.5.9	三内堂通り線	12 ~ 16	3,465
3.5.10	八甲文蔵通り線	15	1,520
3.5.11	赤野線	15	750
3.5.12	赤野線	19	280
3.5.13	赤野線	19	180
3.5.14	赤野線	12 ~ 22	1,310
3.5.1	赤野線	11	1,200
3.5.2	赤野線	8 ~ 11	1,120
3.5.3	赤野線	11	560
3.5.4	赤野線	10 ~ 12	1,440
3.5.5	赤野線	11	1,400
3.5.6	赤野線	11	200
3.5.7	赤野線	10	810
3.5.8	赤野線	8	1,260
3.5.1	赤野線	8 ~ 13	700
3.5.2	赤野線	11	310
3.5.3	赤野線	11	290
3.5.4	赤野線	8	380
3.5.5	赤野線	8	490
3.5.6	赤野線	8	140
3.5.7	赤野線	8	300
3.5.8	赤野線	8	200
3.5.9	赤野線	8	600
3.5.10	赤野線	8	230
3.5.11	赤野線	8	380
3.5.12	赤野線	8	490
3.5.13	赤野線	9.2	140

凡例

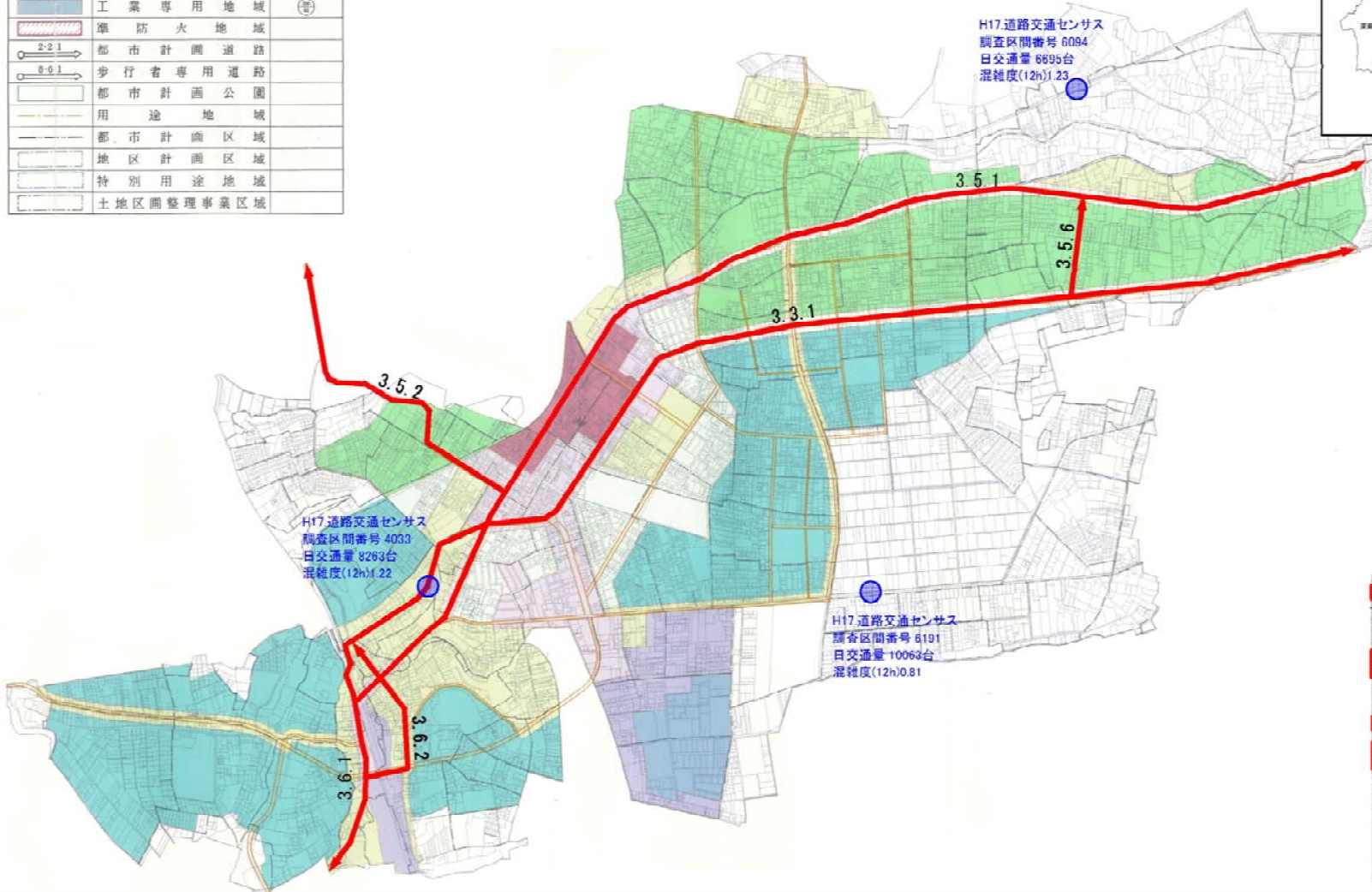
[Symbol]	区別線幅 1 40m以上
[Symbol]	区別線幅 2 30m以上
[Symbol]	区別線幅 3 20m以上
[Symbol]	区別線幅 4 15m以上
[Symbol]	区別線幅 5 10m以上
[Symbol]	区別線幅 6 8m以上
[Symbol]	区別線幅 7 7m以上
[Symbol]	区別線幅 8 6m以上
[Symbol]	区別線幅 9 5m以上
[Symbol]	区別線幅 10 4m以上
[Symbol]	区別線幅 11 3m以上
[Symbol]	区別線幅 12 2m以上
[Symbol]	区別線幅 13 1.5m以上
[Symbol]	区別線幅 14 1m以上
[Symbol]	区別線幅 15 0.5m以上
[Symbol]	区別線幅 16 0.2m以上
[Symbol]	区別線幅 17 0.1m以上
[Symbol]	区別線幅 18 0.05m以上
[Symbol]	区別線幅 19 0.02m以上
[Symbol]	区別線幅 20 0.01m以上
[Symbol]	区別線幅 21 0.005m以上
[Symbol]	区別線幅 22 0.002m以上
[Symbol]	区別線幅 23 0.001m以上
[Symbol]	区別線幅 24 0.0005m以上
[Symbol]	区別線幅 25 0.0002m以上
[Symbol]	区別線幅 26 0.0001m以上
[Symbol]	区別線幅 27 0.00005m以上
[Symbol]	区別線幅 28 0.00002m以上
[Symbol]	区別線幅 29 0.00001m以上
[Symbol]	区別線幅 30 0.000005m以上
[Symbol]	区別線幅 31 0.000002m以上
[Symbol]	区別線幅 32 0.000001m以上
[Symbol]	区別線幅 33 0.0000005m以上
[Symbol]	区別線幅 34 0.0000002m以上
[Symbol]	区別線幅 35 0.0000001m以上
[Symbol]	区別線幅 36 0.00000005m以上
[Symbol]	区別線幅 37 0.00000002m以上
[Symbol]	区別線幅 38 0.00000001m以上
[Symbol]	区別線幅 39 0.000000005m以上
[Symbol]	区別線幅 40 0.000000002m以上
[Symbol]	区別線幅 41 0.000000001m以上

路線番号			路線名	起点	終点	計画幅員(m)	延長(m)	改良済(m)	概成済(m)	未改良(m)	決定年月日
区分	規模	番号									
3	4	3	蛭貝八重田線	青森市青柳一丁目	青森市八重田二丁目	18	7380	6020	0	1360	H18.2.14



三 沢 都 市 計 画 図

凡 例	
表 示	区 分
	第一種低層住居専用地域
	第一種中高層住居専用地域
	第二種中高層住居専用地域
	第一種住居地域
	第二種住居地域
	近隣商業地域
	商業地域
	準工業地域
	工業専用地域
	準防火地域
	都市計画道路
	歩行者専用道路
	都市計画公園
	用途地域
	都市計画区域
	地区計画区域
	特別用途地域
	土地地区画整理事業区域



都市計画道路一覧表

番 号	路線名	市 長 (m)	区 画 (m)
3 3 1	穴原木崎野線	11-12	5,300
3 4 1	飛行場通線	20	600
3 4 2	岡三沢下田線	12-16	2,700
3 4 3	中央町堂突線	16-30	3,770
3 4 4	春日台十和田線	16	770
3 5 1	本町路三沢線	9-12	6,100
3 5 2	中山町駒沢線	12	1,600
3 5 3	三沢春日台線	12	380
3 5 4	松園町岡三沢線	12-15	2,900
3 5 5	水越野線	12	550
3 5 6	堀口線	12	450
3 5 7	山崎野線	12	1,350
3 6 1	出原北三本木線	11	600
3 6 2	新町藤家通線	11	900
3 6 3	荒川千代田町線	11	700
3 5 8	奥野原町線	12	760
3 5 9	津町堀口線	12	880
3 5 10	東町線	12	300
3 5 11	下久保堀口線	12	510
3 6 1	堀口線	8	1,160
3 7 1	岡三沢堀口線	6	790
3 7 2	奥野原東町線	6	740
3 7 3	下久保線	6	190

路線番号			路線名	起点	終点	計画幅員(m)	延長(m)	改良済(m)	概成済(m)	未改良(m)	決定年月日	
区分	規模	番号	新町薬師堂通線			三沢市大字大落瀬字古間木	11	800	0	800	800	S48.12.27
3	6	2										

