

社団法人  
**日本観光通訳協会**  
(Japan Guide Association=JGA)

昭和15年創立

平成22年創立70周年

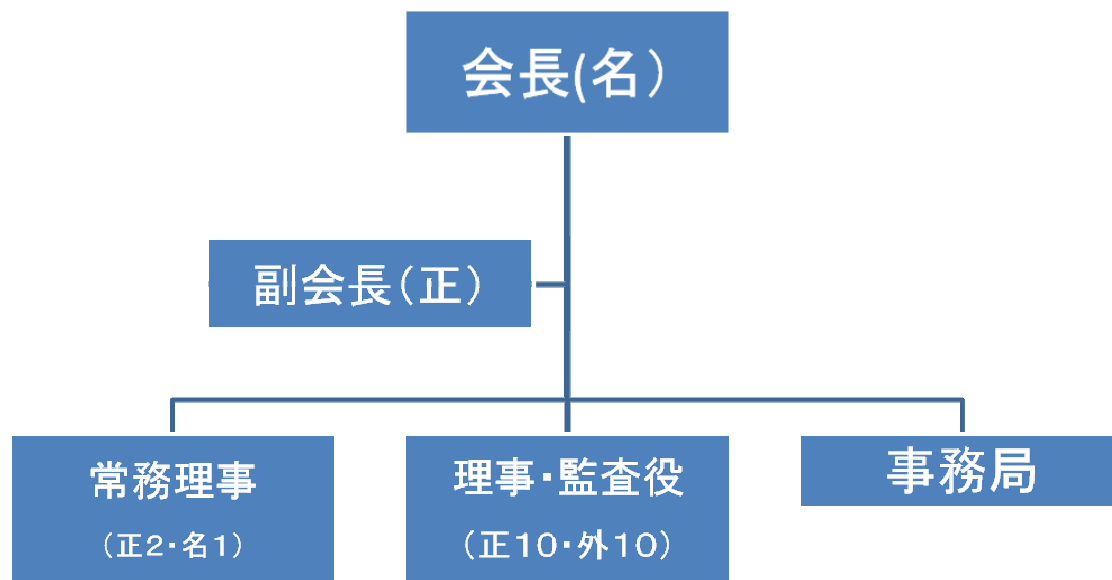
# 1. 主要事業

- ①通訳案内業普及・業務円滑化
- ②通訳案内士無料紹介
- ③通訳案内士業務向上改善・料金調査研究
- ④通訳案内士業務向上講演会・講習会・研究会開催
- ⑤関係官公署建議・諮問対応
- ⑥国際観光事業関係者連絡・協調
- ⑦その他本会目的達成必要事業

## 2. 事業内容

- ① 新人ガイド研修会 (関東・関西)
- ② 月例講習会 (東京・名古屋・京都・福岡)
- ③ 無料職業紹介事業 (会員対象のみ)
- ④ 調査事業
- ⑤ 出版事業  
(英文ガイドテキスト・日本観光地理・日本文化外交史・過去問題集)
- ⑥ その他 (地方自治体・学校・不特定多数問合せ・アドバイス等)

# 3. 組織



会員数:1000名 賛助会員37名 名誉会員2名:4支部:第1(北海道～関東)第2(中部)第3(関西)第4(中・四国・九州・沖縄)

## 4.正会員理事役割分担

(全員無償役員＝現役通訳案内士)

- ①トラベルコンパニオン誌・ガイドテキスト・  
出版事業拡大委員会
- ②広報・ホームページ委員会
- ③新人・実務研修委員会
- ④見学研修会
- ⑤ガイド料金・格付け委員会
- ⑥ガイドデー・無資格ガイド調査委員会
- ⑦公益法人制度改革関連法に関する委員会
- ⑧渉外(観光庁・ガイド団体連絡会議)

## 5.年間主要行事

1月:ガイドデー(東京、名古屋、長崎)  
月例研修会(東京・名古屋・京都  
・福岡)

2月:正会員理事会、理事会  
新人ガイド研修会(関東)新人ガイド研  
修会(関西) ガイドデー(京都)月例研  
修会(東京・名古屋・京都・福岡)トラベ  
ルコンパニオン発行

3月:月例研修会(東京・名古屋・京  
都・福岡)

4月:月例研修会(東京・名古屋・京都・  
福岡)トラベルコンパニオン発行

5月:月例研修会(東京・名古屋・京都・福  
岡)

6月:月例研修会(東京・名古屋・京都・福  
岡)トラベルコンパニオン発行

7月:正会員理事会、理事会  
月例研修会(東京・名古屋・京都  
・福岡)

8月:実務研修会  
トラベルコンパニオン発行  
月例研修会(東京・名古屋・京都  
・福岡)

9月:月例研修会(東京・名古屋・京都  
・福岡)

10月:トラベルコンパニオン発行  
月例研修会(東京・名古屋・京都  
・福岡)

11月:月例研修会(東京・京都)

12月:正会員理事会、正会員懇親会  
トラベルコンパニオン発行  
月例研修会(東京・名古屋・京都  
・福岡)

## 6.ガイド検索システム登録状況

パスワード登録会員数：1,002名(平成20年11月14日現在)

実際に登録を済ませた会員数：

日本語での登録数：136名

英語での登録数：81名

韓国語での登録数：7名

中国語(簡体語)での登録数：11

中国語(繁体語)での登録数：11

イタリア語：0

スペイン語：1

フランス語：0

ドイツ語：0

ロシア語：0

## 7. JGAの課題

### ①全通訳案内士向業務拡充

=会員(共益事業)+非会員(公益事業)⇒公益社団法人を目指して

### ②正会員サポート強化(新規・熟年会員中心)

### ③賛助金減少対応(賛助会員サポート強化)

### ④通訳案内士格付(量的→質的)・

料金体系見直(団体→個人：ニューツーリズムへ対応)

### ⑤海外会員・地域ガイド入会対応検討

(開かれた組織・情報交換)