

国鉄安第59号
平成21年12月1日

各地方運輸局 鉄道部長 あて
内閣府 沖縄総合事務局 運輸部長 あて } (単名各通)

国土交通省
鉄道局 安全監理官

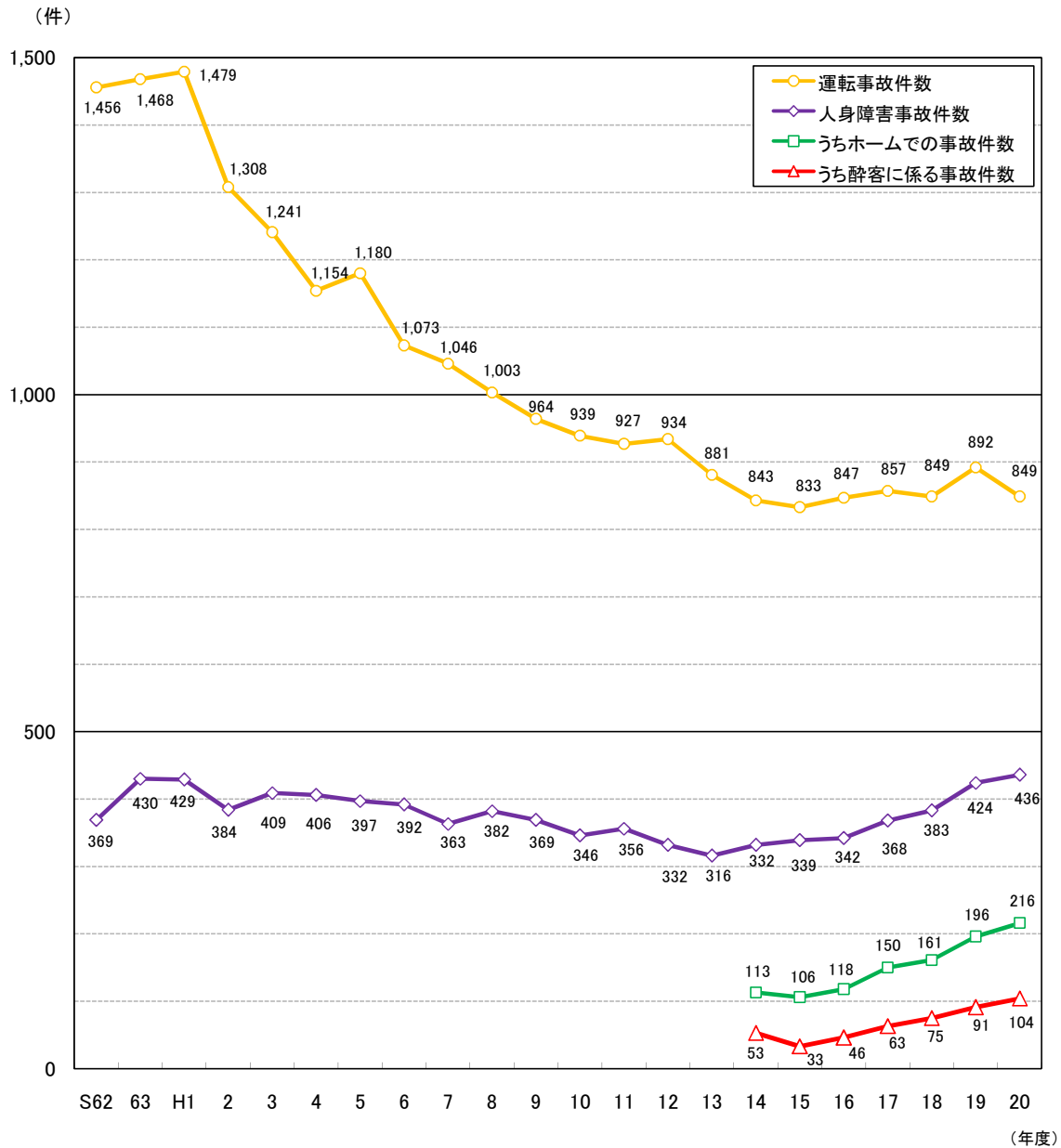
年末年始におけるプラットフォームでの人身障害事故の防止について

鉄軌道運転事故が長期的に減少する傾向にある中で、人身障害事故については、近年増加する傾向にあり、平成20年度には鉄軌道運転事故の過半数を占める状況となっている。特に、プラットフォーム上で又はプラットフォームから転落して列車に接触等した人身障害事故（以下単に「人身障害事故」という。）については、増加が著しく、鉄軌道運転事故に占める割合が4分の1を超える状況となっている。

このような状況及び人身障害事故の約半数が酔客の事故であることを踏まえ、年末年始を迎えるにあたり、車内放送等により旅客の注意を喚起するなど、人身障害事故の防止に努めるとともに、平成21年度年末年始の輸送等に関する安全総点検にあわせて、その実施状況を点検するよう、貴局管内の鉄軌道事業者を指導されたい。

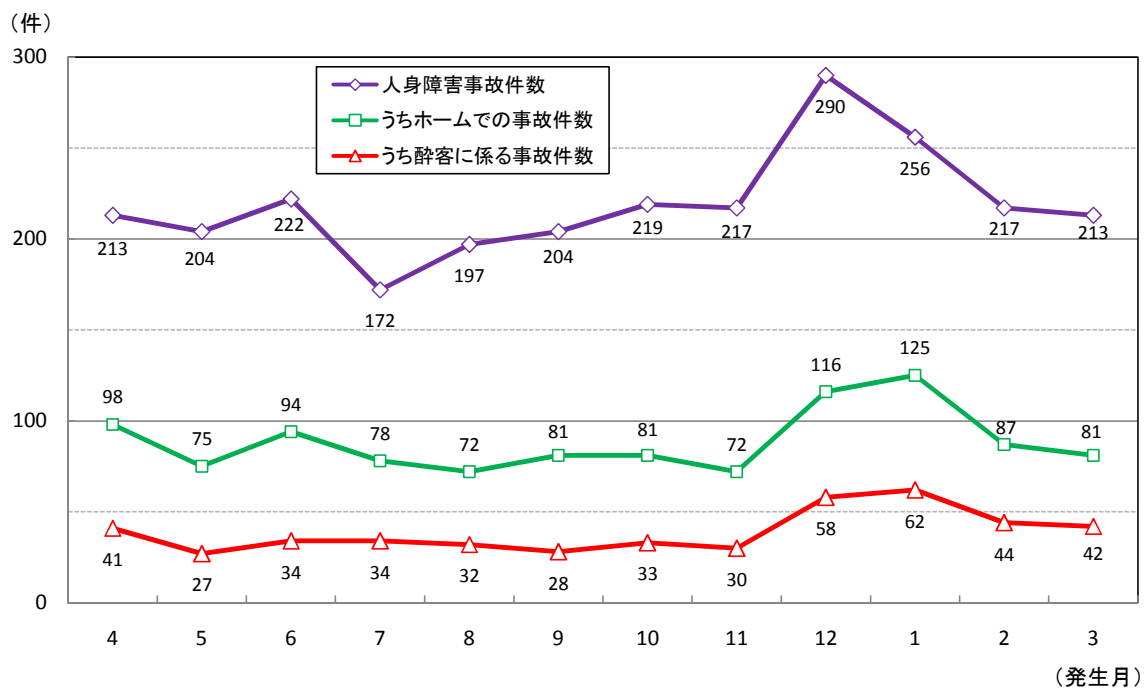
年末年始におけるプラットフォームでの人身障害事故の防止について (参考資料)

1. 運転事故、人身障害事故件数等の推移



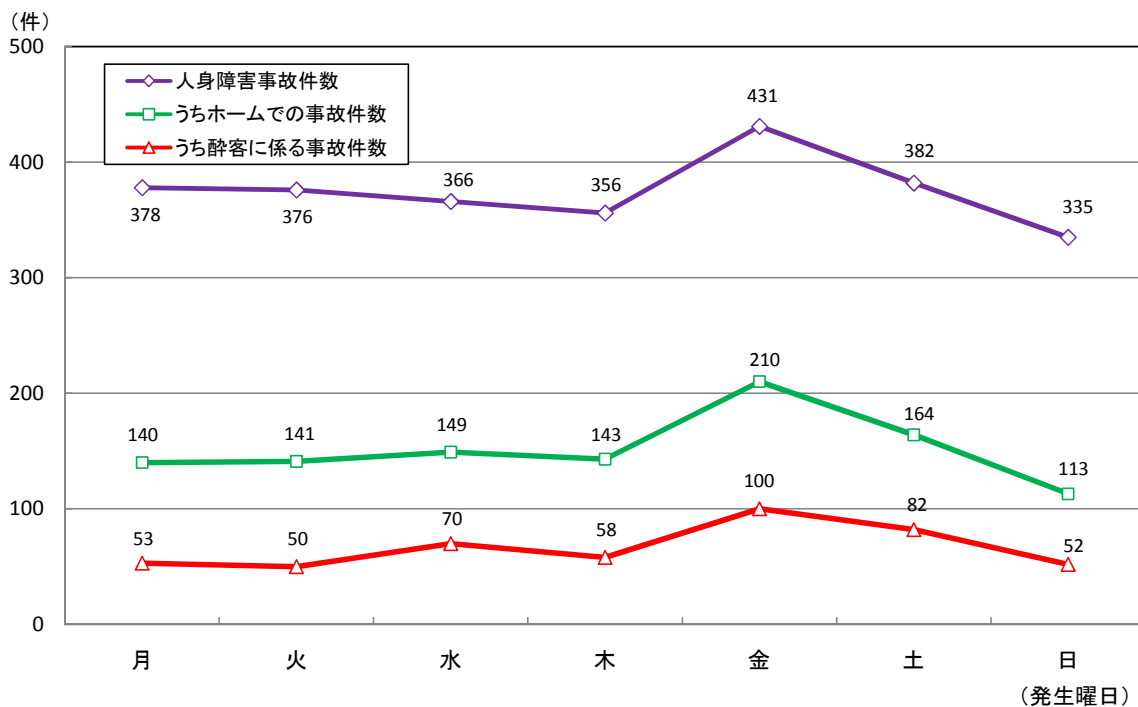
注) 「(人身障害事故の)うちホームでの事故件数」等については、平成13年度以前のデータは収集していない。

2. 人身障害事故の月別発生状況(平成14~20年度合計)



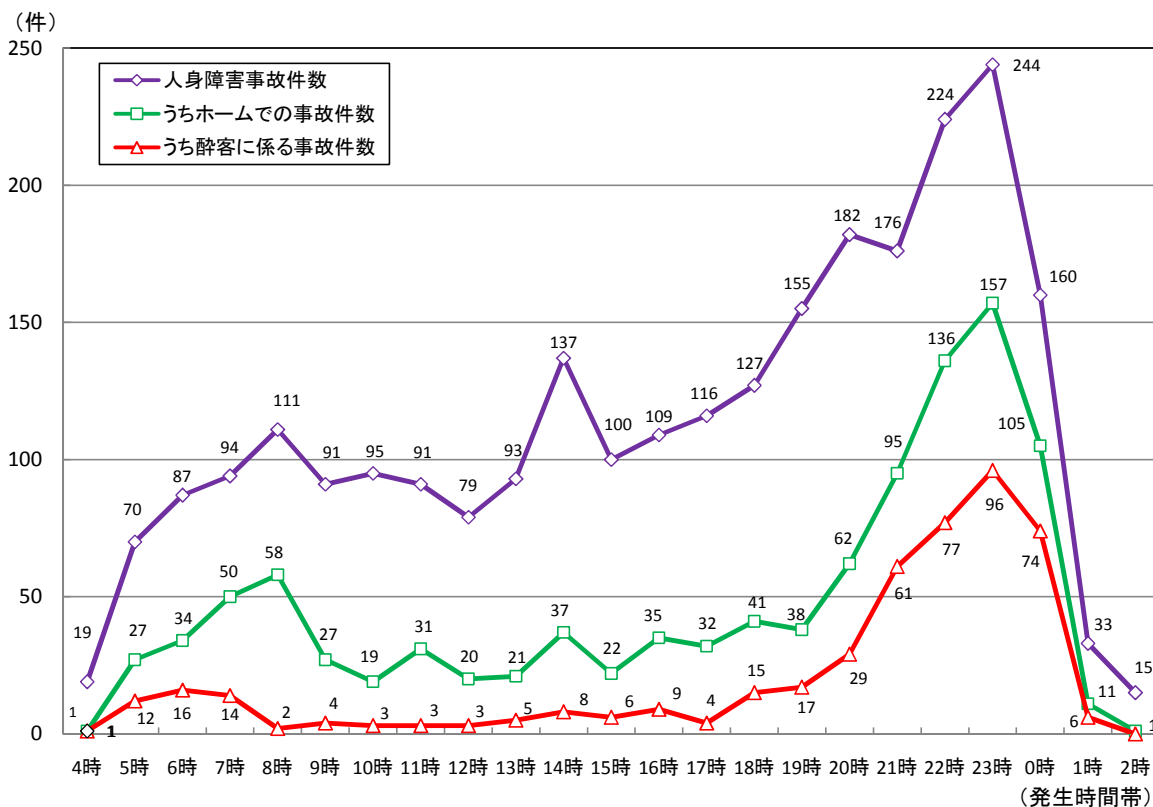
注) グラフ2~5は、平成14~20年度に発生した人身障害事故合計2,624件を分別等したものである。

3. 人身障害事故の曜日別発生状況(平成14~20年度合計)



注) 曜日別について、0時から終列車までに発生した事故は前日に発生したものとして計上している。なお、統計期間(平成14~20年度)に、月・火曜日は366日、水~日曜日は365日ある。

4. 人身障害事故の時間帯別発生状況(平成14~20年度合計)



注1)「人身障害事故件数」については、「3時」のものが16件あるが、グラフには示していない。

注2)時間帯別について、例えば「4時」は4時00分~4時59分に発生した事故の件数である。

5. ホームでの酔客に係る人身障害事故の時間帯別発生状況(平成14~20年度合計)

