

特定本邦航空運送事業者以外()の事業者に関する航空輸送サービスに係る情報公開(平成20年上期)のポイント

特定本邦航空運送事業者以外の事業者に関する情報

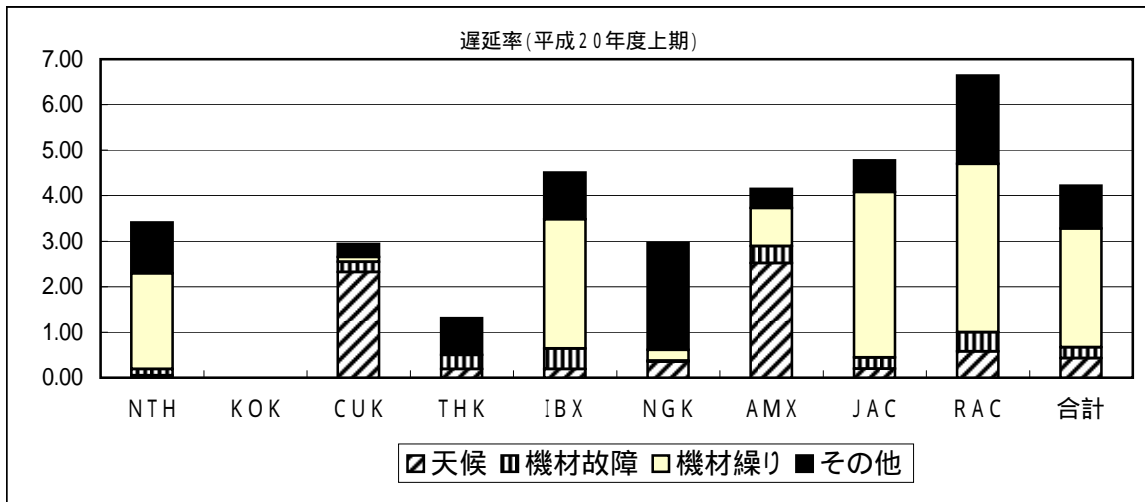
北海道エアシステム(NTH)、旭神航空(KOK)、新中央航空(CUK)、東邦航空(THK)、アイベックスエアラインズ(IBX)、オリエンタルエアブリッジ(NGK)、天草エアライン(AMX)、日本エアコミューター(JAC)、琉球エアコミューター(RAC)

1. 輸送サービスの比較等に関する情報

(1) 遅延率(平成20年度上期)

当期実績	前年同期実績	前年同期との比較
4.22%	6.44%	2.22ポイント減少

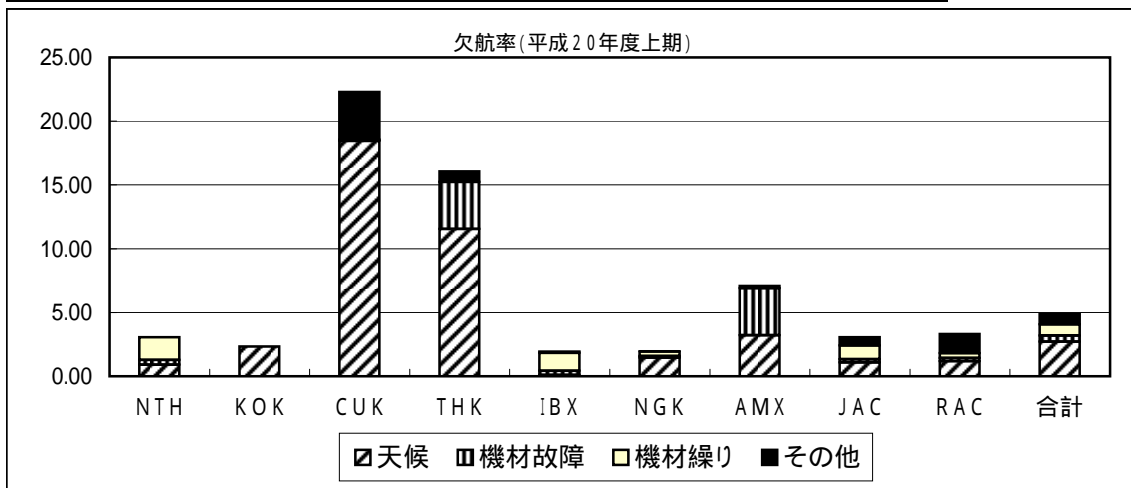
備考)「遅延便」とは、出発予定時刻より15分を超えて出発した便をいう。



対象となっている路線が各航空会社によって異なっており、路線毎・季節毎に欠航・遅延の特性が異なることから、単純な比較には適さない。(夏期は沖縄路線等で台風の影響を受けやすく、冬季は北国等で積雪の影響を受けやすいなど。)

(2) 欠航率(平成20年度上期)

当期実績	前年同期実績	前年同期との比較
4.86%	5.17%	0.62ポイント減少



対象となっている路線が各航空会社によって異なっており、路線毎・季節毎に欠航・遅延の特性が異なることから、単純な比較には適さない。(夏期は沖縄路線等で台風の影響を受けやすく、冬季は北国等で積雪の影響を受けやすいなど。)

2. 運賃関連情報

(1) 輸送実績(平成20年度上期)

項目	当期実績	前年同期実績	前年同期との比較
平均搭乗区間距離	357km	351km	1.7%の増
輸送人員	129万8638人	125万8260人	3.2%の増
輸送人キ口	4億6369万人キ口	4億4102万人キ口	5.1%の増
旅客収入	172億19百万円	164億99百万円	4.4%の増
輸送人員あたり 旅客収入	13.3千円	13.0千円	2.3%の増
輸送人キ口あたり 旅客収入	37.1円	37.4円	0.8%の減